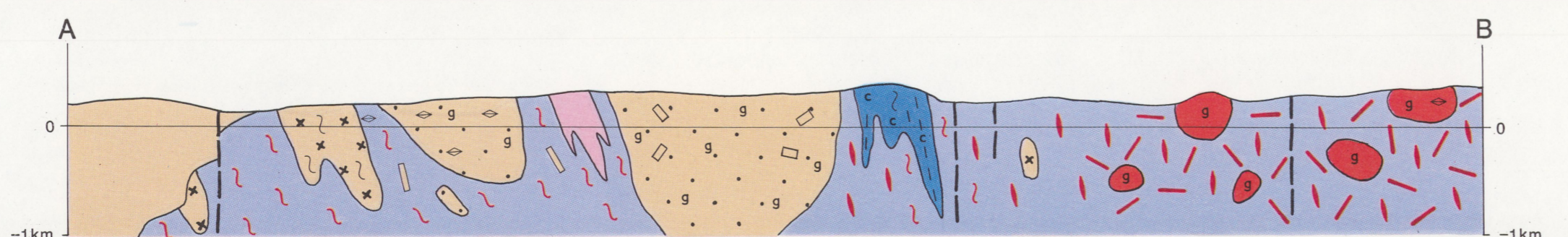


- Postsynkinematiska intrusiv**  
Post-synkinematic intrusions
- Diabas / - som smala gångar  
Dolerite / - as narrow dykes
- Synkinematiska intrusiv**  
Synkinematic intrusions
- Gångar och småmassiv av granit, aplit och pegmatit  
Dykes and minor massifs of granite, apite and pegmatite
  - Granit, medelkornig, grvit-grå, massformig till svagt orienterad  
Granite, medium-grained, greyish white to grey, massive to weakly orientated
  - Aplit, röd, massformig  
Aplite, red, massive
  - Amfiboligång  
Amphibole dyke
  - Ådergnejsomvandling / stark migmatisering  
Veined gneiss / strong migmatization
- Pre- till synkinematiska intrusiv**  
Pre- to synkinematic intrusions
- Gabbro-diorit, medelkornig, svagt förskifrad  
Gabbro-diorite, medium-grained, weakly foliated
  - Små inslag av sur-salisk, förskifrad granit i granitoid omgivning / gångar och små massiv av förskifrad granit-tonalit  
Minor intrusions of acid to saic foliated granite in a granitoid environment / dykes and minor massifs of foliated granite-tonalite
  - Salisk granit, finkornig, ljusröd, förskifrad-stänglig  
Saic granite, fine-grained, light red, foliated-lined
  - Granit, medel- till finkornig, röd-grå, starkt förskifrad-stänglig  
Granite, medium- to fine-grained, red to greyish red, strongly foliated-lined
  - Granodiorit, medelkornig, grå-rödgrå, starkt förskifrad-stänglig  
Granodiorite, medium-grained, grey to reddish grey, strongly foliated-lined
  - Tonalit, medelkornig, grå-mörkgrå, starkt förskifrad-stänglig  
Tonalite, medium-grained, grey to dark grey, strongly foliated-lined
- Synkinematiska yberganger**  
Synkinematic supracrustal rocks
- Sur metavulkanit / - skiktad  
Acid metavolcanite / - layered
  - Basisk metavulkanit / - skiktad  
Basic metavolcanite / - layered
  - Basisk metavulkanit som tunna inlagringar  
Basic metavolcanite as thin layers
  - Metaarenit / - skiktad  
Meta-arenite / - layered
  - Metaarenit som tunna inlagringar  
Meta-arenite as thin layers
  - Metasediment, övervägande gråvacka / - skiktad  
Metasediment, mainly greywacke / - layered
- Fragment, allmänt / av pre- till synkinematiska granitoid**  
Xenoliths, in general / of pre- to synkinematic granitoid
- Fragment av metasediment / metabasit  
Xenoliths of metasediment / metabasite
  - Förskifrade eller stängliga mikroklinoön  
Foliated or lined microcline augen
  - Rektangulära mikroklinoön  
Rectangular microcline augen
  - c/g cordierit / granat  
c/g cordierite / garnet
  - s/mt sillimanit / magnetit  
s/mt sillimanite / magnetite
  - Metasomatisk kvartsit (delvis sericitkvartsit)  
Metasomatic quartzite (partly sericitic)
  - Järmskärning / sulfidskärning eller mineralisering  
Iron ore prospect / sulphide prospect or mineralization
  - Stenbrott, större / mindre  
Quarry, major / minor
  - Förskifring eller gnejsighet med gradtal för stupning / - stupningsriktning / - brant / - vertikal / - horisontell / okänd stupning  
Foliation or gneissosity, dip in degree / - direction of dip / - steep / - vertical / - horizontal / dip unknown
  - Veckaxel med gradtal för stupning / - horisontell  
Fold axis, plunge in degrees / - horizontal
  - Stänglighet med gradtal för stupning / - horisontell  
Lineation, plunge in degrees / - horizontal
  - Vindlande förskifring eller småveckning  
Foliation, strike variable or small scale folding
  - Bergartskontakt med gradtal för stupning  
Contact between two rocks, dip in degrees
  - Antiform  
Antiform
  - Tektonisk zon (förkastning eller större sprickzon), i allmänhet geofysiskt indikerad  
Tectonic zone (fault or major fracture zone), generally from geophysical indications
  - Breccia  
Breccia
  - Mylonit  
Mylonite
  - Observerad håll  
Observed outcrop
  - Höjdkurvor, ekvidistans 5 m  
Contour lines, interval 5 m
  - Geologisk profil  
Geological section

Skala 1:50 000  
0 1 2 3 4 km

Topografiskt underlag enligt avtal med Lantmäteriverket.  
Geografiska längden är räknad från Greenwich. Gauss' projection.  
Guldänd ur skretesvepunkt för spridning.  
Lantmäteriverket 1989-06-22



Printed in Sweden by OffsetCenter AB, Uppsala 1989

SGU Ser Ai nr 34  
BERGGRUNDKARTAN  
16 G LJUSDAL NO  
Den geologiska karteringen har utförts åren 1986-1988 av Hans Delin  
med bistånd av Lutz Kübler (1986, 1987).  
Geofysiska undersökningar har utförts av Herbert Henkel och  
Bo Wållberg åren 1986-1987.  
Kartan är sammanställd av Hans Delin.