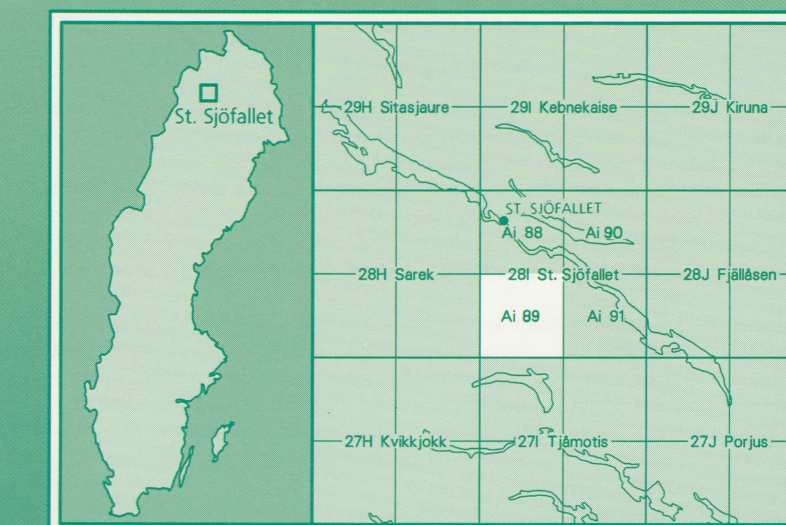


Berggrundskartan

281 St. Sjöfallet SV

Bedrock map

Skala 1:50 000



SGU
Sveriges Geologiska Undersökning

1995

URBERGET / PROTEROZOIC

Diabas, gångar, lagerintrusioner
Diabase, dykes, sills

Linagrantsviten / Lina Granite Suite

Pegmatit, granit och applit. Gångar och ådror
Pegmatite, granite and applit. Dykes and veins

Linagränit
Lina granite

Pertitmonzonitsviten / Perthite Monzonite Suite

Kvartsmonzonit
Quartz monzonite

Monzonit
Monzonite

Monzodiorit
Monzodiorite

Haparandasviten / Haparanda Suite

Ultevis granodiorit
Ultevis granodiorite

Snavva-Sjöfalletgruppen / Snavva-Sjöfallet Group

Basalt
Basalt

Vit kvartsit / konglomerat (Snavva-kvartsit)
White quartzite / conglomerate (Snavva Quartzite)

Grå meta-arkos / konglomerat (Snavva-arkos)
Grey meta-arkose / conglomerate (Snavva Arkose)

Röd sandsten och mudstone / konglomerat (Sjöfalletsandsten)
Red sandstone and mudstone / conglomerate (Sjöfallet Sandstone)

Porfyrgruppen / Porphyry Group

Grönsten (basalt och porfyr)
Greenstone (basalt and porphyrite)

Agglomerat och vulkanisk konglomerat
Agglomerate and volcanic conglomerate

Ej differentierade sedimentbergarter i vulkanisk miljö / skarnlager
Undifferentiated volcano-sedimentary rocks / skarn as thin layers

Grönstensgruppen
Rhyolit, underordnat ryodacit eller dacit
Rhyolite with minor rhyodacite or dacite

Ej differentierade sura metavulkaniter
Undifferentiated acidic metavolcanites

Arkeiskt underlag

BETECKNINGAR / SYMBOLS

Manganmalm i skärpning; nr enl. SGUs förekomstregister
Manganese ore prospect; no acc. to SGU mineral deposit register

Kemisk analys av silikatbergart, med analysnummer
Rock chemical analysis with number

Proppunkt för radiometrisk åldersbestämning (U-Pb-datering av zirkoner) med bergartsålder i miljoner år
Sample site for radiometric age determination (U-Pb dating of zircons) with rock age in Ma

Förskifning med gradtal för stupning / brant / vertikal
Foliation, schistosity, dip in degrees / steep / vertical

Lagring, horisontell / med gradtal för stupning / brant / vertikal
Bedding, schistosity, horizontal / dip in degrees / steep / vertical

Strukturlinjer relaterade till penetrativ plastisk deformation (fygnetiskt tolkning)
Form lines of tectonic foliation related to penetrative, ductile deformation (from aeromagnetic data)

Geofysiskt bestämd styckning eller bergartskontakt, med stupningsriktning / vertikal
Lithological contact determined from geophysical data, with dip direction / vertical

Storregionalt liniment (förkastning eller sprickzon), i allmänhet geofysiskt indikerad
Very large liniment (fault or fracture zone), generally derived from geophysical interpretation

Regionalt eller lokalt liniment (förkastning eller sprickzon), i allmänhet geofysiskt indikerad
Major or minor liniment (fault or fracture zone), generally derived from geophysical interpretation

GEMENSAMMA BETECKNINGAR / GENERAL SYMBOLS

Bergart som ej finns på detta kartblad
Lithology not present on this map sheet

Kämborrhäll
Drillhole site

Uppåt i lagerföljd
Way-up direction

Bergartsgräns
Lithologic boundary

Observerad håll
Observed outcrop

Höjkurvor, 20 m ekvidistans
Contour lines, interval 20 metres

Engelsk beskrivning och litteraturförteckning på bledets baksida.
English description and reference list on the back of this map sheet.

FJÄLLKEDJAN / CALEDONIDES

ÖVRE SKOLLBERGGRUNDEN / UPPER ALLOCHTHON

SEVEBERGARTER / SEVE ROCKS

- Amfibolit, granatamfibolit; mindre inslag av gnejs eller glimmerskiffer
Amphibolite, garnet amphibolite; minor intercalations of gneiss or mica schist
- Glimmerskiffer, gnejs, i allmänhet granat-biotit-muskovit(efengit)förande; mindre inslag av amfibolit
Mica schist, gneiss, generally garnet-biotite-muscovite(phengite)-bearing; minor intercalations of amphibolite
- Kvartsit, fältspatkvartsit, meta-arkos; skiffer- eller kvartsitrik gnejs
Quartzite, feldspathic quartzite, meta-arkose, quartz-rich gneiss

Överskjutning vid basen av Seve skollbergsområdet
Low-angle thrust at the base of the Seve Nappe Complex

MELLERSTA SKOLLBERGGRUNDEN / MIDDLE ALLOCHTHON

AKKAJAUEREKOMPLEKSET / AKKAJAUERE NAPPE COMPLEX

- Skiffer, fyllit, ibland kalkhaltig
Schist, phyllite, locally calcareous
- Kvartsit, lokala skifferinslag, meta-arkos; differentierade metasedimentära bergarter
Quartzite, locally with schist intercalations, meta-arkose; differentiated metasedimentary rocks
- Gabbro, grönsten, amfibolit (proterozoisk)
Gabbro, greenstone, amphibolite (Proterozoic)
- Porfyr (proterozoisk)
Porphyry (Proterozoic)
- Granit till syenit (proterozoisk), protomylonit, mylonit
Granitoid (Proterozoic), protomylonite, mylonite

Överskjutning vid basen av Mellersta skollbergsområdet
Low-angle thrust at the base of the Middle Allochthon

UNDRE SKOLLBERGGRUNDEN / LOWER ALLOCHTHON

- Alunskiffer
Alum shale
- Siltsten, grå skiffer, lokalt grön eller röd skiffer
Siltstone, grey shale or phyllite, locally green or red shale
- Dolomit
Dolomite
- Kvartsit med skifferinslagningar, odfierentierad undre skollbergsgrund
Quartzite with shale intercalations, LA-undifferentiated
- Gabbro, amfibolit, basiska metavulkaniter (proterozoiska)
Gabbro, metabasic rocks (Proterozoic)
- Granit till syenit (proterozoisk)
Granitoid (Proterozoic)

Överskjutning vid basen av Undre skollbergsområdet
Low-angle thrust at the base of the Lower Allochthon

AUTOKTON / AUTOCHTHON

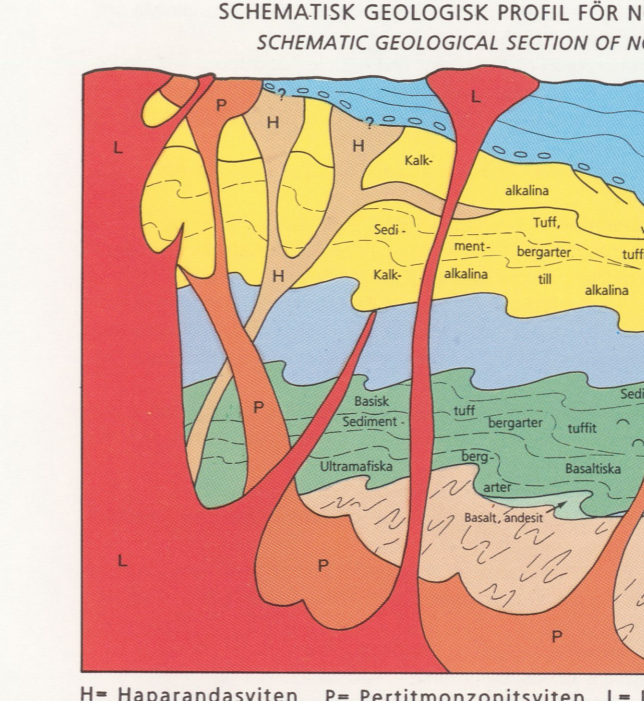
- SEDIMENTÄR PÅLAGNING (vendium-kambrium)
SEDIMENTARY COVER (Vendian-Cambrian) (Divaldgruppen) (Divald Group)
- Alunskiffer (Alunskifferformationen)
Alum shale (Alum Shale Formation)
- Sandsten, kvartsit, siltsten, slamsten, skiffer, odiff / konglomerat, breccia, diamikt
Sandstone, quartzite, siltstone, mudstone, shale, undifferentiated / conglomerate, breccia, diamictite (Tometråskformationen) (Tometråsk Formation)

Se nedan
See below

PREKAMBRISKT UNDERLAG / PRECAMBRIAN BASEMENT

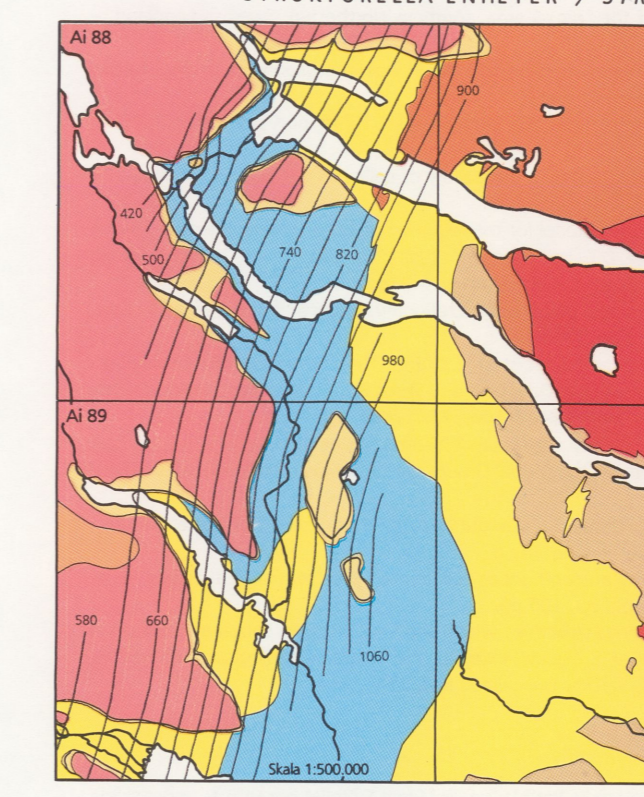
- BETECKNINGAR / SYMBOLS
- Fossil-lokal
Fossil locality
- Linieation p.g.a. mineralorientering eller skärande förskifningar, gradtal för stupning / horisontell
Mineral lineation or intersection lineation, plunge in degrees / horizontal
- Veckaxel med gradtal för stupning / horisontell
Fold axis, plunge in degrees / horizontal
- Förskifning, horisontell / med gradtal för stupning / vertikal
Foliation, schistosity, horizontal / dip in degrees / vertical
- Lagring med gradtal för stupning / horisontell
Bedding, compositional layering, dip in degrees / horizontal
- Överskjutning mellan deskollor, mindre överskjutning
Minor low-angle thrust

SCHEMATISK GEOLOGISK PROFIL FÖR NORRBOTTENS URBERG SCHEMATIC GEOLOGICAL SECTION OF NORRBOTTEN COUNTY



H = Haparandasviten P = Pertitmonzonitsviten L = Linagrantsviten

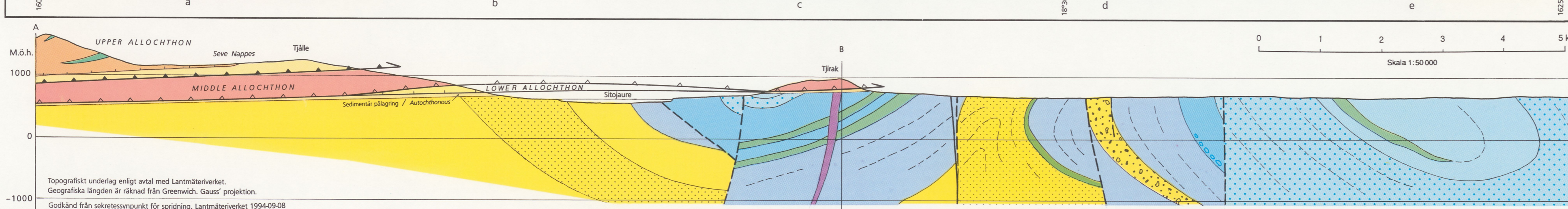
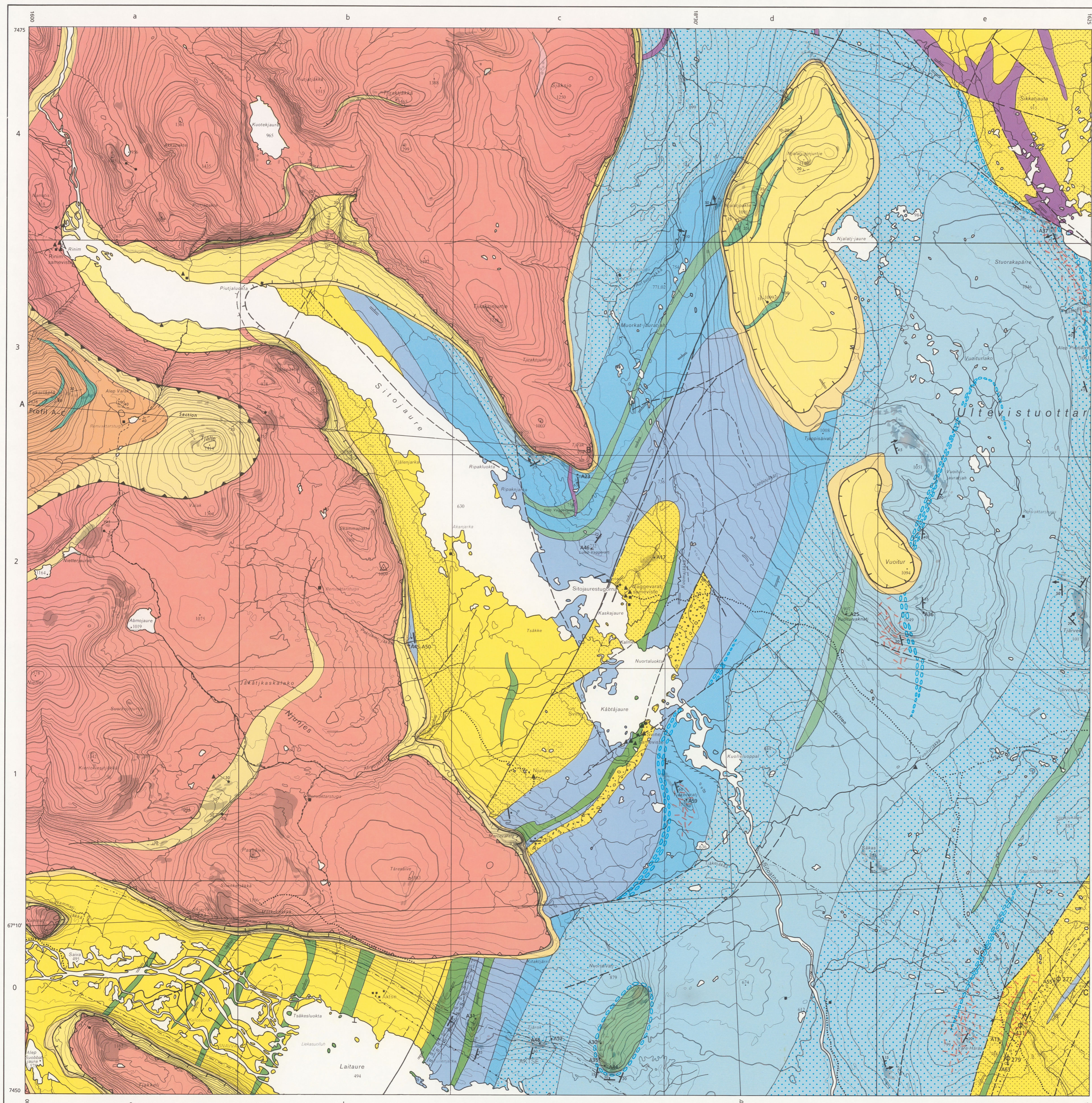
STRUKTURELLA ENHETER / STRUCTURAL UNITS



Skala 1:500,000

DETAJLKARTOR I 1:20 000 (fjällen) samt årsnål grundmaterial finns tillgängligt på SGU. Detailed maps (Caledonides) and other information is available for study at SGU.

Medgående från SGU krävs för varje form av mångfaldigande eller återgivning av denna karta. Detta innefattar inte bara kopiering utan även digitalisering eller överföring till annat medium.



Topografiskt underlag enligt avtal med Lantmäteriverket.
Geografiska längden är räknad från Greenwich, Gauss projektion.
Godkänd från sekretarysmyndighet för spridning, Lantmäteriverket 1994-09-08

