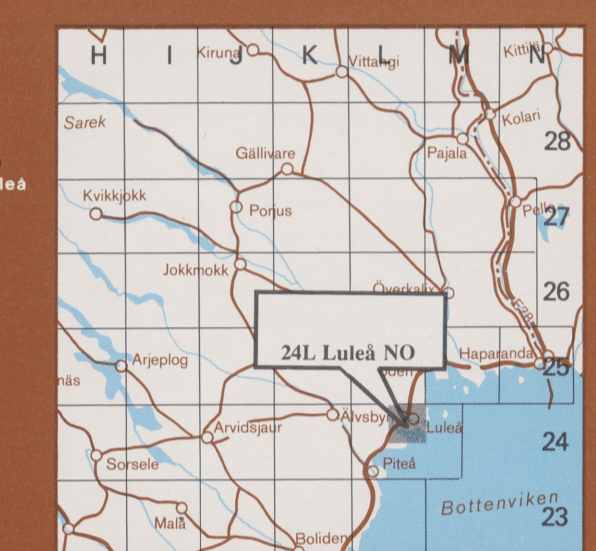
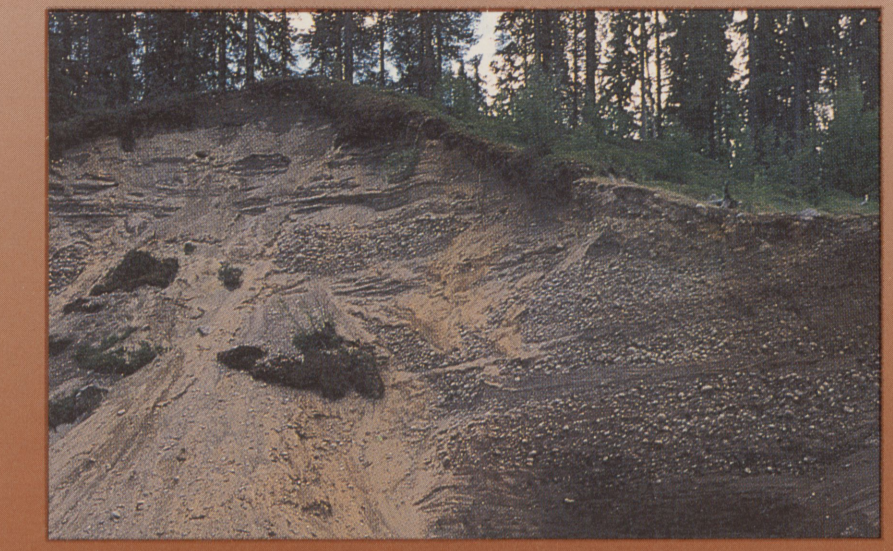
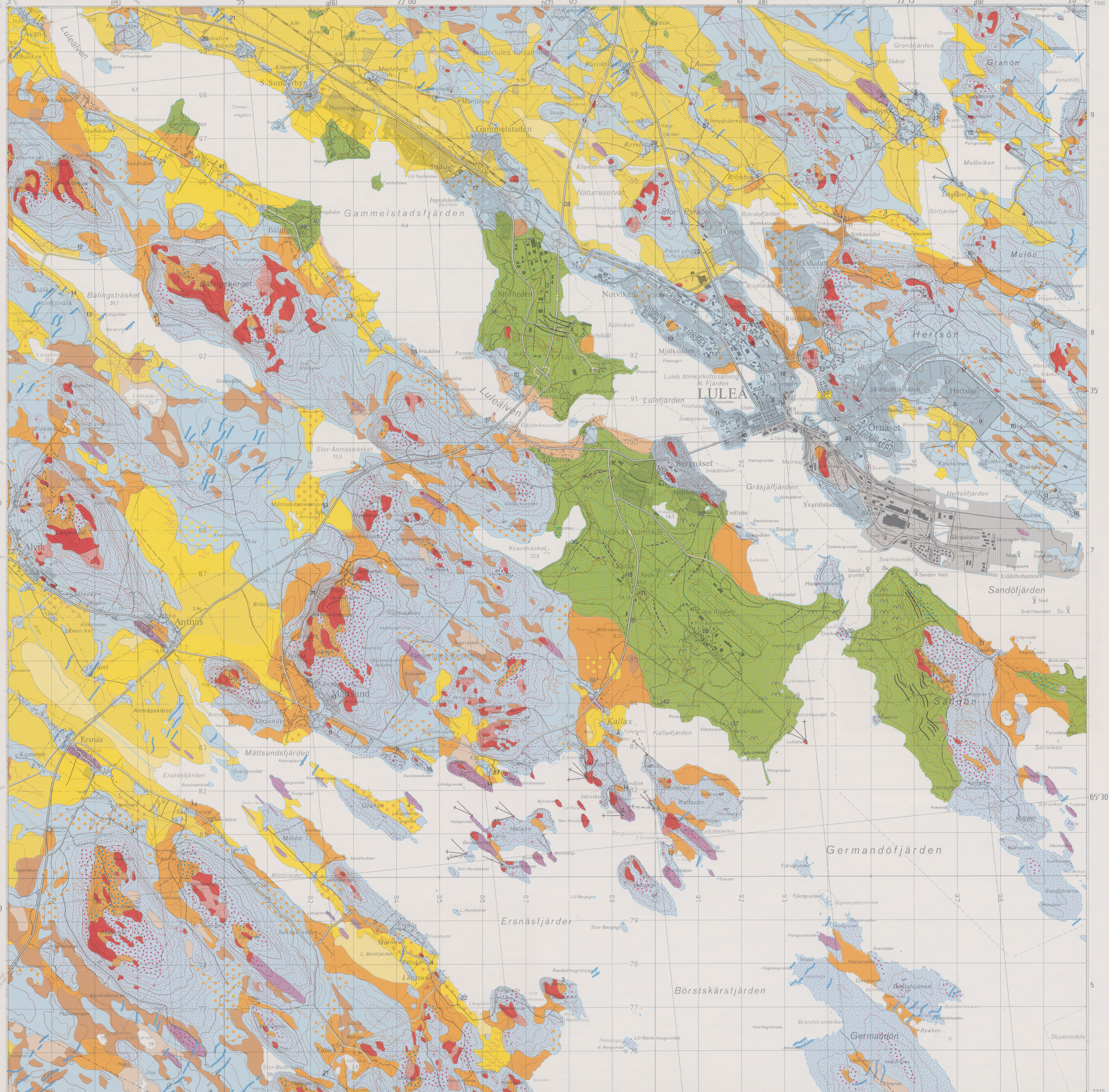


Jordarts-karta

Skala 1:50 000



SGU
Sveriges Geologiska Undersökning
SGU serie Ak nr 12
Lantmäteriet
LM Kartor



Teckenförklaring

- Torvmark
- Torvmark, tidvis vattenfylld
- Tunt eller osammanhängande torvtäck
- Ävdesiment, huvudsakligen mo
- Älvåra, torrlagd
- Svallsediment huvudsakligen grovmo-sand
- Sväll- eller ävdesiment, tunna eller osammanhängande
- Vindavlagring, dymrygg
- Strandvallar
- Havs- och sjösediment, huvudsakligen mjåla-finmo (silt)
- Silt eller lera, tidvis under vatten
- Finkorniga havs- och sjösediment, tunna eller osammanhängande
- Isålvsediment, ej bedömd sammansättning
- Isålvsediment, huvudsakligen sand
- Isålvsediment, tunna eller osammanhängande
- Isålvseroderat område
- Isålvranör
- Komplex avlagring; morän och isålvsediment
- Morän med i huvudsak osvallat ytskikt
- Morän med måttligt svallat ytskikt
- Morän med hårt svallat ytskikt
- Moränkullar
- Moränrygg, i huvudsak orienterade tvärs isrörelseriktningen
- Moränrygg orienterade i isrörelseriktningen (orumin, isåldesmorän eller liknande bildning)
- Hög blockhalt
- Enstaka stora block
- Kalt berg
- Tunt eller osammanhängande jordtäck
- fins ej på kartan
- Små bergsblottningar, säker resp. mindre säker observation
- Isråttor, isrörelse mot observations-punkten
- Isråttor: yngre, äldre, ännu äldre
- Blockfält, blocksänka
- Talus
- Fyllning
- 15 Ungerfärligt jorddjup i meter
- Riksgräns
- Länsgräns
- Gräns för kommun
- Gräns för nationalpark, natur- och domänreserva
- Gräns för skjutfält
- Allmän väg, dubbla körbänor
- Allmän väg, körbänan minst 7 m
- Allmän väg, körbänan 5-7 m
- Allmän väg, körbänan mindre än 5 m; mlåstolpe
- Enskild bilväg, enskild körväg, gata, parkväg o dyl
- Cykelsteg
- Brukingsväg, gångstig
- Järnväg, normalspår
- Dito, elektrifierad
- Linbana
- Kraftledning med transformator
- Isättning minst 20 000 volt!
- Renstängsel
- Större byggnad
- Bostadshus, mindre verkstad
- Fritidshus, jaktstuga, koja o dyl
- Kyrka (kapell) med resp utan torn
- Begravningsplats
- Sjö; bilskjudd, vikesupplag
- Grove
- Vattendrag, mindre än 10 m brett
- Vattendfall; fons
- Fridlyst biologiskt resp geologiskt forminne
- Märkligt fast förläning
- Höjdformation (ekvidistans 5 m), grop

Skala 1:50 000

