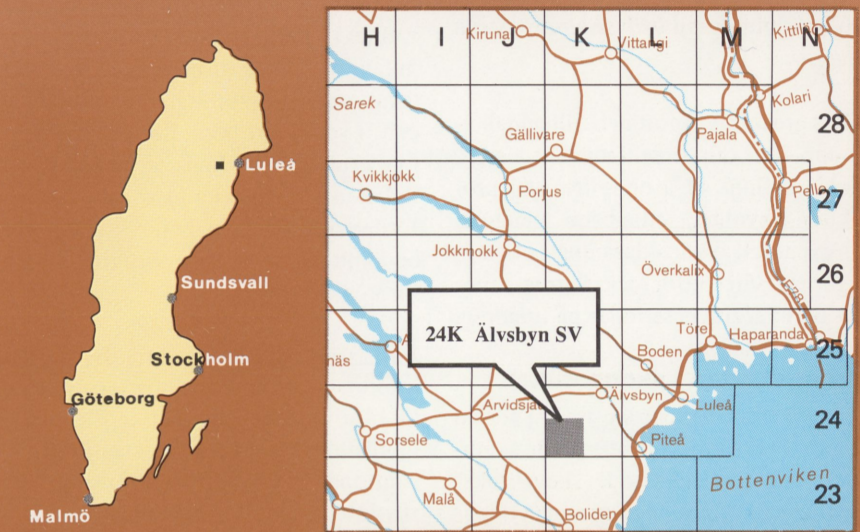
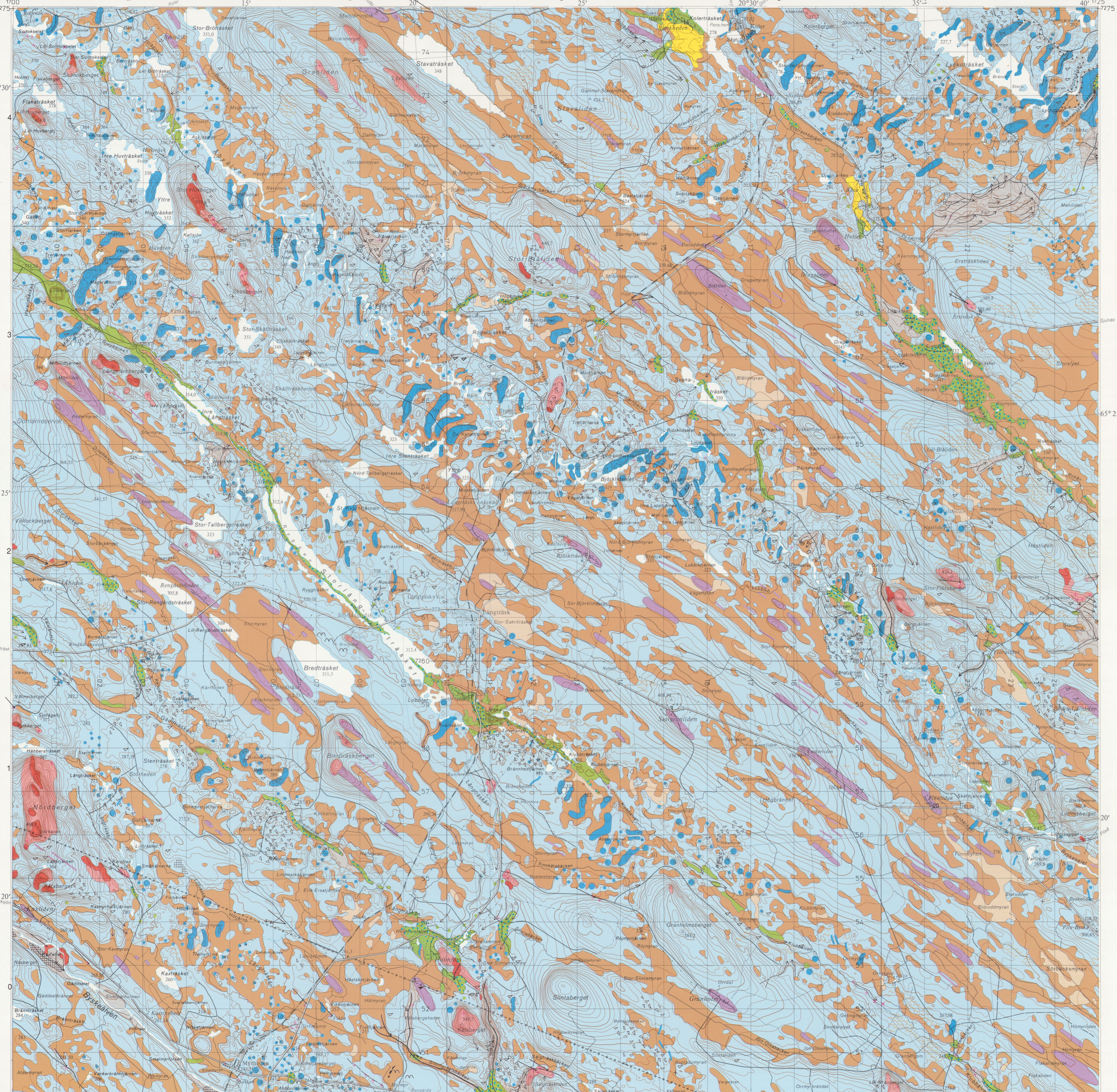


Jordarts-karta

Skala 1:50 000



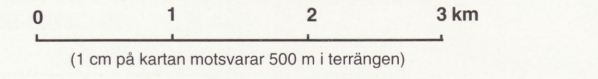
SGU
Sveriges Geologiska Undersökning
SGU serie Ak nr 20
Lantmäteriet
LM Kartor



Teckenförklaring

- Torvmark
- Torvmark, tidvis vattenfylld
- Tunt eller osammanhängande torvtäckte
- Älvsediment, huvudsakligen mo
- Älvsediment, huvudsakligen sand
- Älvsediment, huvudsakligen grov-sand
- Älvsediment, huvudsakligen grus-sten
- Älvsediment, huvudsakligen klapper
- Svall- eller älvsediment, tunna eller osammanhängande
- Vindavlagring, dymrygg
- Högsta kustlinjen, tydligt resp. uppskattat läge
- Strandvallar
- Havs- och sjösediment, huvudsakligen mjåla-finmo(silt)
- Silt eller lera, tidvis under vatten
- Finkorniga havs- och sjösediment, tunna eller osammanhängande
- Islävsediment, ej bedömd sammansättning
- Islävsediment, huvudsakligen sand
- Islävsediment, huvudsakligen grus-sten
- Islävsediment, tunna eller osammanhängande
- Islävsroderat område
- Islävsrännor
- Komplex avlagring; morän och islävsediment
- Morän med i huvudsak osvattat ytskikt
- Morän med måttligt svattat ytskikt
- Morän med hårt svattat ytskikt
- Moränkullar
- Moränryggar, i huvudsak orienterade tvärs isretiseriktningen
- Moränryggar orienterade i isretiseriktningen (grumlin, läsdemorän eller liknande bildning)
- Hög blockhalt
- Enstaka stora block
- Kalt berg
- Tunt eller osammanhängande jordtäckte
- Små bergsblotningar, säker resp. mindre säker observation
- Isläffor, isretise mot observationspunkten
- Isläffor: yngre, äldre, ännu äldre
- Blockfält, blocksänka
- Talus
- Fyllning
- 15 Ungeräkligt jorddjup i meter
- Riksgräns
- Länsgrens
- Gräns för kommun
- Gräns för nationalpark, natur- och domänsreserva
- Gräns för skjutfält
- Allmän väg, dubbla körbenor
- Allmän väg, körbenan 5-7 m
- Allmän väg, körbenan mindre än 5 m; mistloste
- Enskild bilväg, enskild körväg, gata, parkväg o dyl
- Cykelsväg
- Brukningväg, gångstig
- Djörväg, normalspår
- Libana
- Kraftledning med transformator (spänning minst 20 000 volt)
- Renstängsel
- Större byggnad
- Bostadshus, mindre verkat
- Fritidshus, jaktstuga, koja o dyl
- Kyrka (kapell) med resp utan torn
- Begravningsplats
- Såg, brädgård, virkeupplag
- Oruv
- Vattendrag, mindre än 10 m brett
- Vattenfall, fors
- Fridlyst biologiskt resp. geologiskt formlinne
- Märkligt fast fornlämning
- Höjdförändring (ekvidistans 5 m); grop

Skala 1:50 000



24K Älvsbyn SV

