

Jordarts-karta

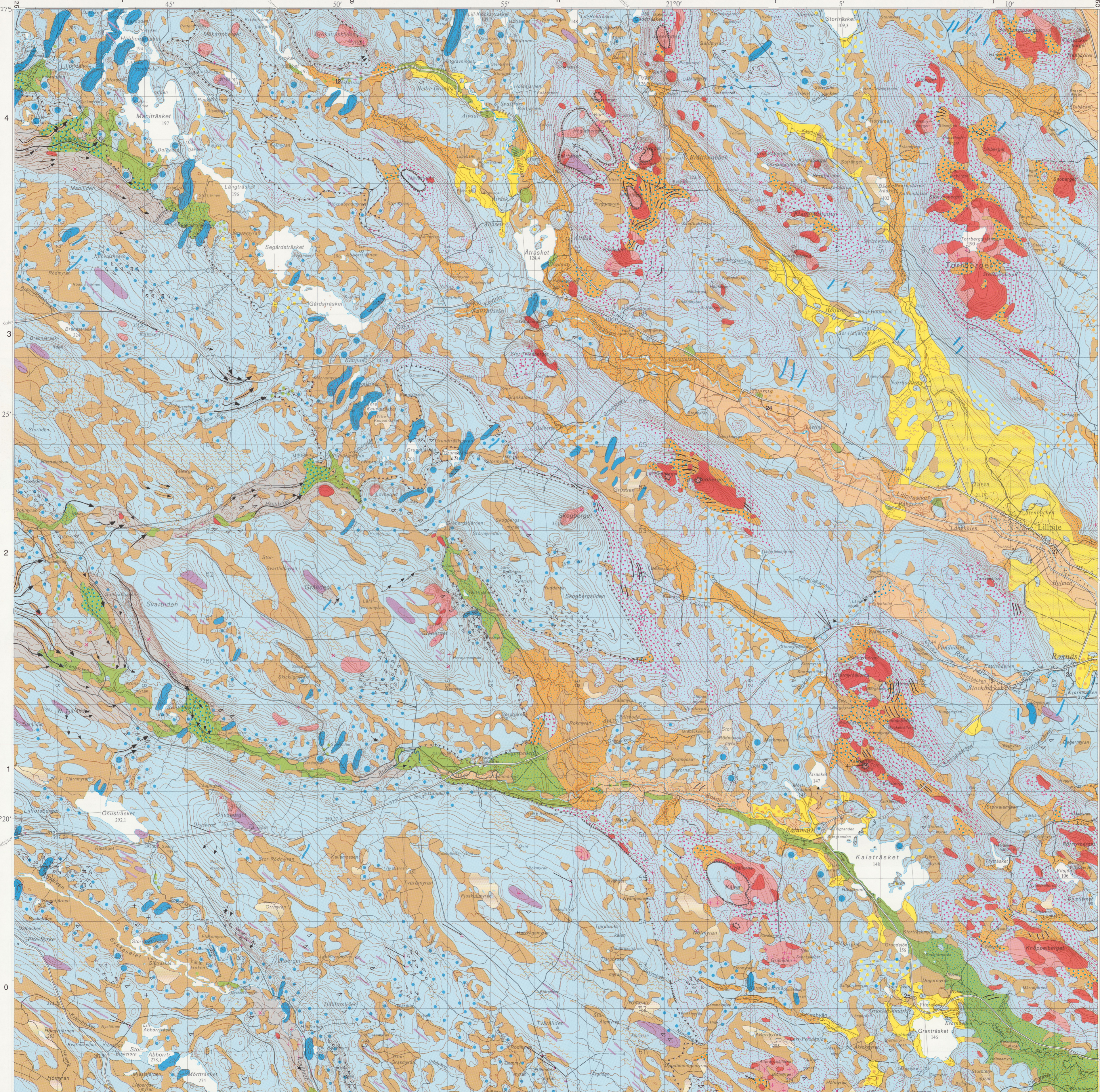
Skala 1:50 000



SGU
Sveriges Geologiska Undersökning

SGU serie
Ak nr 21

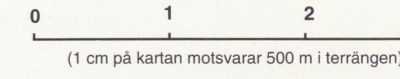
Lantmäteriet
LM Kartor



Teckenförklaring

- Torvmark
- Torvmark, tidvis vattenfylld
- Tunt eller osammanhängande torvtäcke
- Älvsediment, huvudsakligen mo
- Älvsediment, huvudsakligen grovmo-sand
- Svalt eller älvsediment, tunna eller osammanhängande
- Vindavlagring, dyntygg
- Strandvallar
- Havs- och sjösediment, huvudsakligen mjåla-finmo (silt)
- Silt eller lera, tidvis under vatten
- Finkorniga havs- och sjösediment, tunna eller osammanhängande
- Isälvsediment, ej bedömd sammansättning
- Isälvsediment, huvudsakligen sand
- Isälvsediment, tunna eller osammanhängande
- Isälvsöderat område
- Isälvsrännor
- Komplex avlagring; morän och isälvsediment
- Morän med i huvudsak osvattat ytskikt
- Morän med måttligt svattat ytskikt
- Morän med hårt svattat ytskikt
- Moränkullar
- Moränryggar, i huvudsak orienterade tvärs isrörelseriktningen
- Moränryggar orienterade i isrörelseriktningen (drumlin, isädesmorän eller liknande bildning)
- Hög blockhatt
- Enstaka stora block
- Kallt berg
- Tunt eller osammanhängande jordtäcke
- Små bergsblotningar, säker resp. mindre säker observation
- Isräfflor, isrörelse mot observationspunkten
- Isräfflor; yngre, äldre, ännu äldre
- Blockfält, blocksänka
- Talus
- Fyllning
- 15 Uregelbundet jorddjup i meter
- Riksgräns
- Länsgräns
- Gräns för kommun
- Gräns för nationalpark, natur- och domänreserva
- Gräns för skjutfält
- Allmän väg, dubbla körbänor
- Allmän väg, körbänan minst 7 m
- Allmän väg, körbänan 5-7 m
- Allmän väg, körbänan mindre än 5 m; milstolpe
- Enskild bilväg, enskild körväg, gata, parkväg o dyl
- Cykelstig
- Brukingsväg, gångstig
- Järnväg, normalspår
- Dito, elektrifierad
- Linbana
- Kraftledning med transformator (spänning minst 20 000 volt)
- Renstängsel
- Stora byggnad
- Bostadshus, mindre verkad
- Fridshus, jaktstuga, koja o dyl
- Kyrka (kapell) med resp utan torn
- Begravningsplats
- Slåg, brädgärd, virkesupplag
- Gruva
- Vattendrag, mindre än 10 m brett
- Vattenfall; fots
- Fridstyt biologiskt resp geologiskt formlinne
- Måttligt fast formlinämning
- Höjdformation (se vidvinstens 5 m); grop

Skala 1:50 000



24K Älvsbyn SO

