

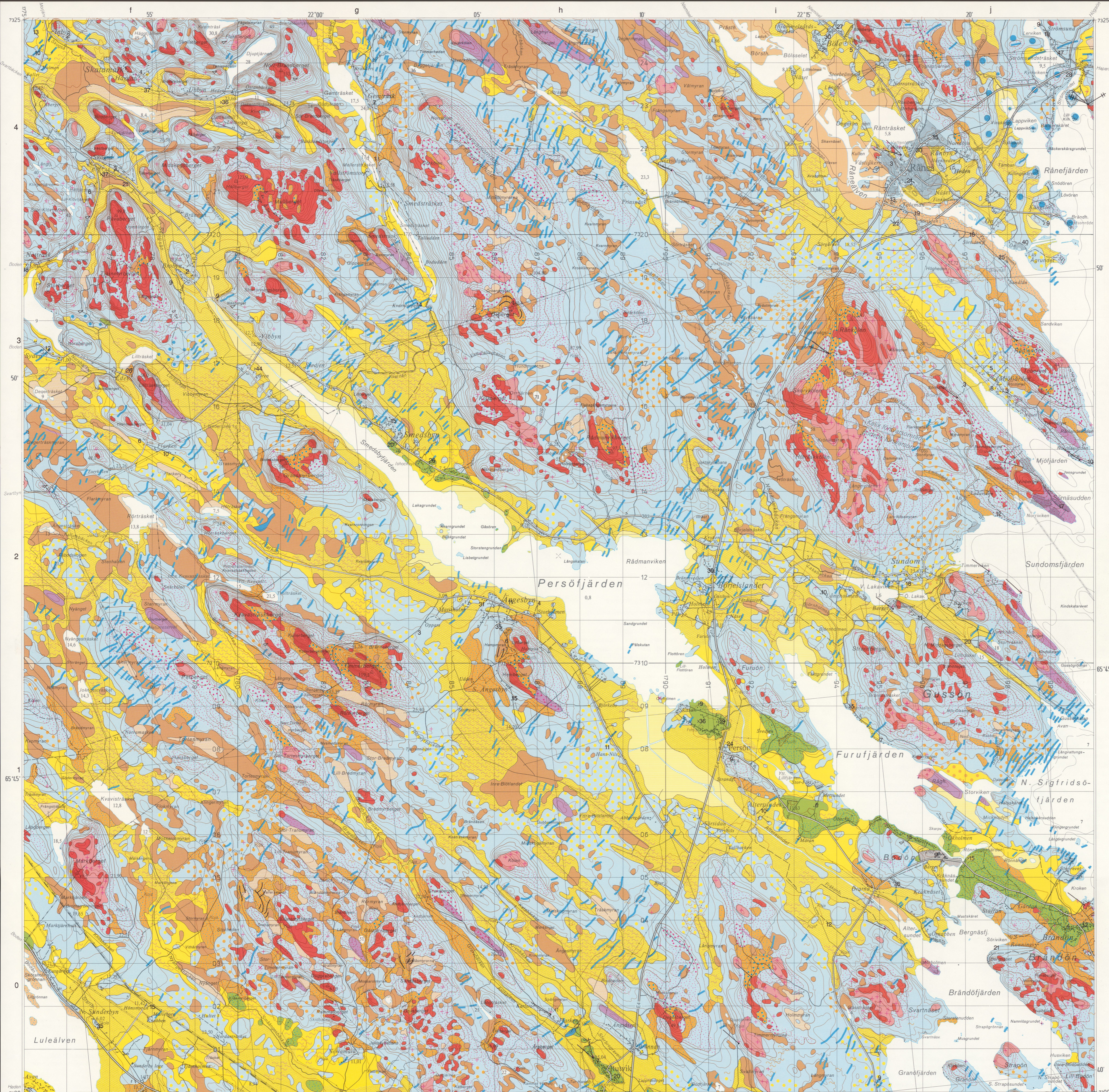
Jordarts-karta

Skala 1:50 000



SGU
Sveriges Geologiska Undersökning

SGU serie Ak nr 23 Lantmäteriet LM Kartor



Teckenförklaring

- Torvmark
- Torvmark, tidvis vattenfylld
- Tunt eller osammanhängande torvtäckte
- Älvsediment, huvudsakligen mo
- Älvsediment, huvudsakligen grovmo-sand
- Svall- eller älvsediment, tunna eller osammanhängande
- Vindavlagring, dynrygg
- Högsta kustlinjen, tydligt resp. uppskattat läge
- Strandvallar
- Havs- och sjösediment, huvudsakligen mjåla-finmo (silt)
- Silt eller lera, tidvis under vatten
- Isälvsediment, ej bedömd sammansättning
- Isälvsediment, huvudsakligen sand
- Isälvsediment, tunna eller osammanhängande
- Isälvsöderat område
- Isälvarånor
- Komplex avlagring; morän och isälvsediment
- Morän med i huvudsak osvallat ytskikt
- Morän med måttligt svallat ytskikt
- Morän med hårt svallat ytskikt
- Moränkullar
- Moränryggar, i huvudsak orienterade tvärs isrörelseriktningen
- Moränryggar orienterade i isrörelseriktningen (drumlin, läsesmorän eller liknande bildning)
- Hög blockhalt
- Enstaka stora block
- Kalt berg
- Tunt eller osammanhängande jordtäckte
- fins ej på kartan
- Små bergsblottningar, säker resp. mindre säker observation
- Isräfflor, isrörelse mot observationspunkten
- Isräfflor; yngre, äldre, ännu äldre
- Blockfält, blocksänka
- Talus
- Fyllning
- 15 Ugefärligt jorddjup i meter
- Riksgräns
- Länsgräns
- Gräns för kommun
- Gräns för nationalpark, natur- och domänreservat
- Gräns för skjutfält
- Allmän väg, dubbla körbänor
- Allmän väg, körbänor minst 7 m
- Allmän väg, körbänor 5-7 m
- Allmän väg, körbänor mindre än 5 m; måltoppe
- Enskild bilväg, enskild körväg, gata, parkväg o.dyl
- Cykelstig
- Brukingsväg, gångstig
- Järnväg, normalspår
- Dito, elektrifierad
- Linbana
- Kraftledning med transformator (spänning minst 20 000 volt)
- Renätstängsel
- Störe byggnad
- Bostadshus, mindre verkstad
- Fritidshus, jaktstuga, koja o.dyl
- Kyrka (kapell) med resp utan torn
- Begravningsplats
- Gruva
- Såg; brädgård, virkesupplag
- Vattendrag, mindre än 10 m brett
- Vattenfall; fors
- Fridlyst biologiskt resp geologiskt forminne
- Märkligt fast fornlämnning
- Höjdformation (ekvidastans 5 m i); grop

Skala 1:50 000
0 1 2 3 km
(1 cm på kartan motsvarar 500 m i terrängen)

