

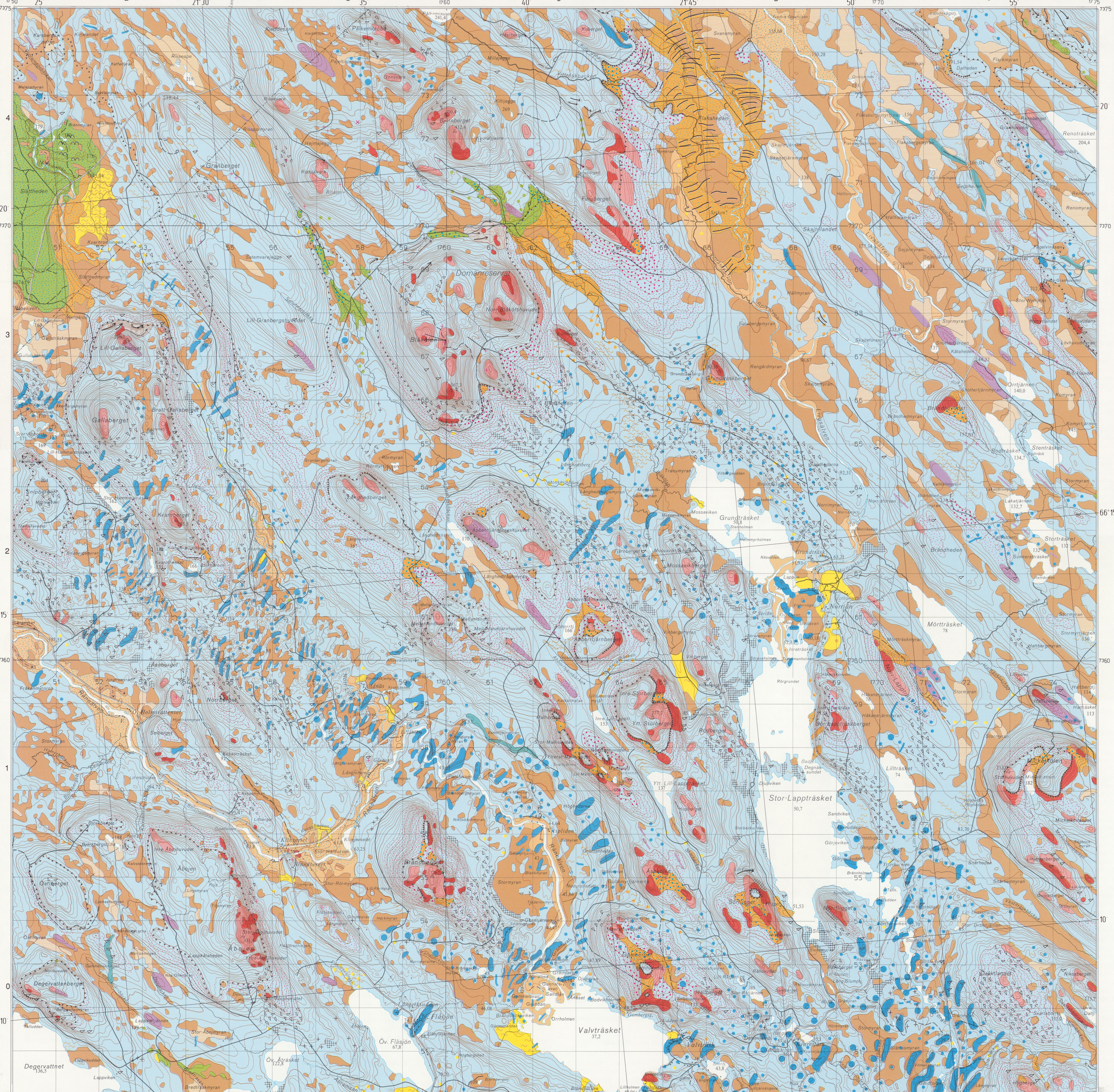
Jordarts-karta

Skala 1:50 000



SGU
Sveriges Geologiska Undersökning

SGU serie Ak nr 24
Lantmäteriet
LM Kartor



Teckenförklaring

- Torvmark
- Torvmark, tidvis ventilydig
- Tunt eller osammanhängande torvtäckte
- Ålvsediment, huvudsakligen mo
- sand
- grus
- Älvflora, torriagd
- Svallsediment huvudsakligen grovm-sand
- grus-sten
- klapper
- Svall- eller ålvsediment, tunna eller osammanhängande
- Vindavlagring, dyngrygg
- Högsta kustlinjen, tydligt resp. uppskattat läge
- Strandvallar
- Havs- och sjösediment, huvudsakligen mjåla-finnmo (silt)
- lera
- Silt eller lera, tidvis under vatten
- Finkorniga havs- och sjösediment, tunna eller osammanhängande
- Isålvssediment, ej bedömd sammansättning
- Isålvssediment, huvudsakligen sand
- grus-sten
- Isålvssediment, tunna eller osammanhängande
- Isålvseroderat område
- Isålvsrännor
- Komplex avlagring; morän och isålvssediment
- Morän med i huvudsak osvallat yttskikt
- Morän med måttligt svallat yttskikt
- Morän med hårt svallat yttskikt
- Moränkullar
- Moränryggar, i huvudsak orienterade tvärs isretiseringsriktningen
- Moränryggar orienterade i isretiseringsriktningen (dramin, isålvsmorän eller liknande bildning)
- Hög blockhatt
- Enstaka stora block
- Kalt berg
- Tunt eller osammanhängande jordtäckte
- Små bergsblotningar, säker resp. mindre säker observation
- Isräfflor, isretise mot observationspunkten
- Isräfflor: yngre, äldre, ännu äldre
- Blockflåt, blocksänka
- Talus
- Fyllning
- Ungfärdigt jorddjup i meter
- Riksgräns
- Länsgrens
- Gräns för kommun
- Gräns för nationalpark, natur- och domänreserva
- Gräns för skjutfält
- Allmän väg, dubbla körbänor
- Allmän väg, körbanan minst 7 m
- Allmän väg, körbanan 5-7 m
- Allmän väg, körbanan mindre än 5 m; milstolpe
- Enskild bilväg, enskild körväg, gata, parkväg o dyl
- Cykelsväg
- Brukningssväg, gångstig
- Järnväg, normalspår
- Dito, elektrifierad
- Linbana
- Kraftledning med transformator (spänning minst 20 000 volt)
- Restängsl
- Större byggnad
- Bostadshus, mindre verktad
- Fridshus, jaktstuga, koja o dyl
- Kyrka (kapell) med resp utan torn
- Begravningsplats
- Såg, brädgård, vikesupplag
- Gruva
- Vattendag, mindre än 10 m brett
- Vattenfall; fors
- Fridset biologiskt resp geologiskt forminne
- Måttligt fast forntälmning
- Höjdförändring (sekvistans 5 m); grop

Skala 1:50 000
0 1 2 3 km
(1 cm på kartan motsvarar 500 m i terrängen)

