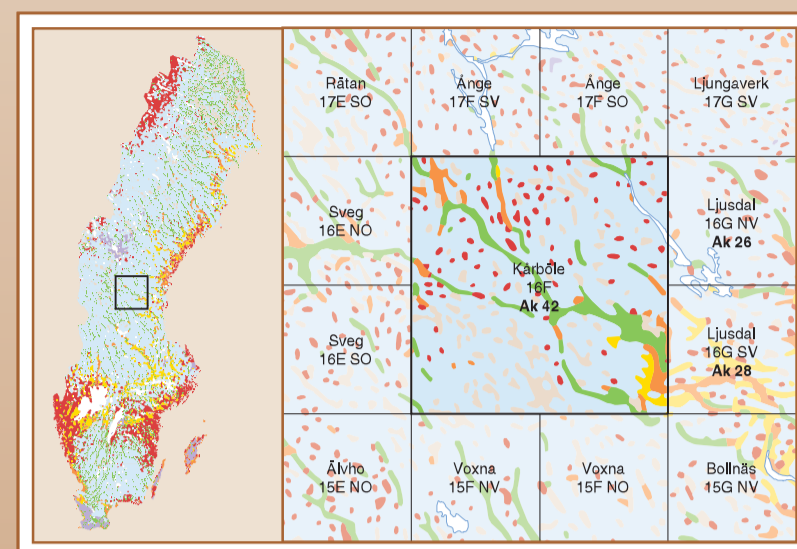


Jordartskartan

16F Kårböle

Map of the Quaternary Deposits

Skala 1:100 000

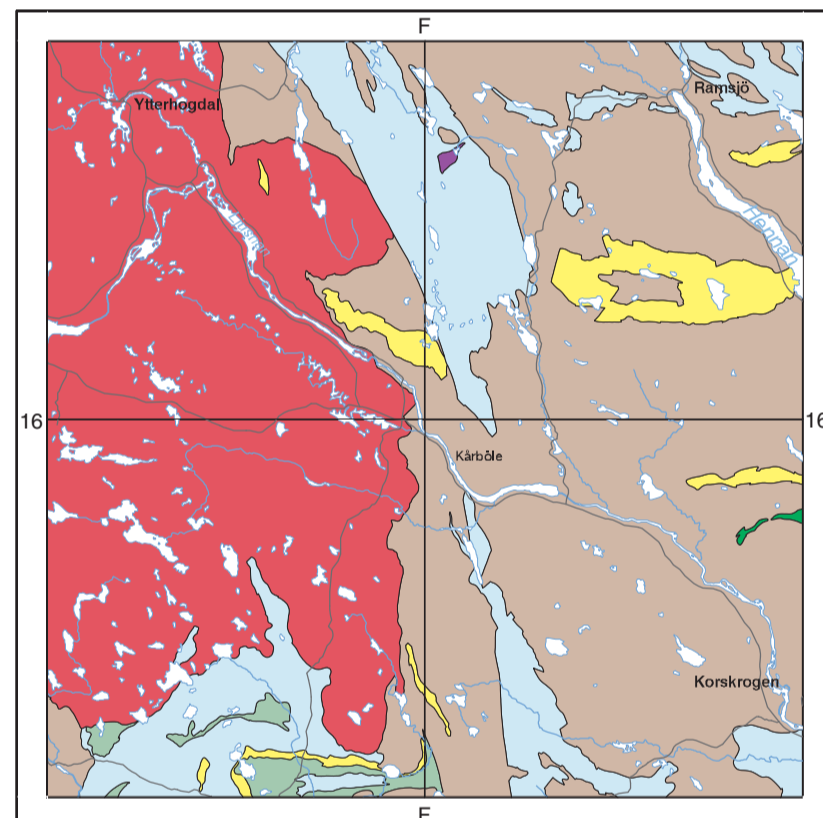


2002

BERGGRUND

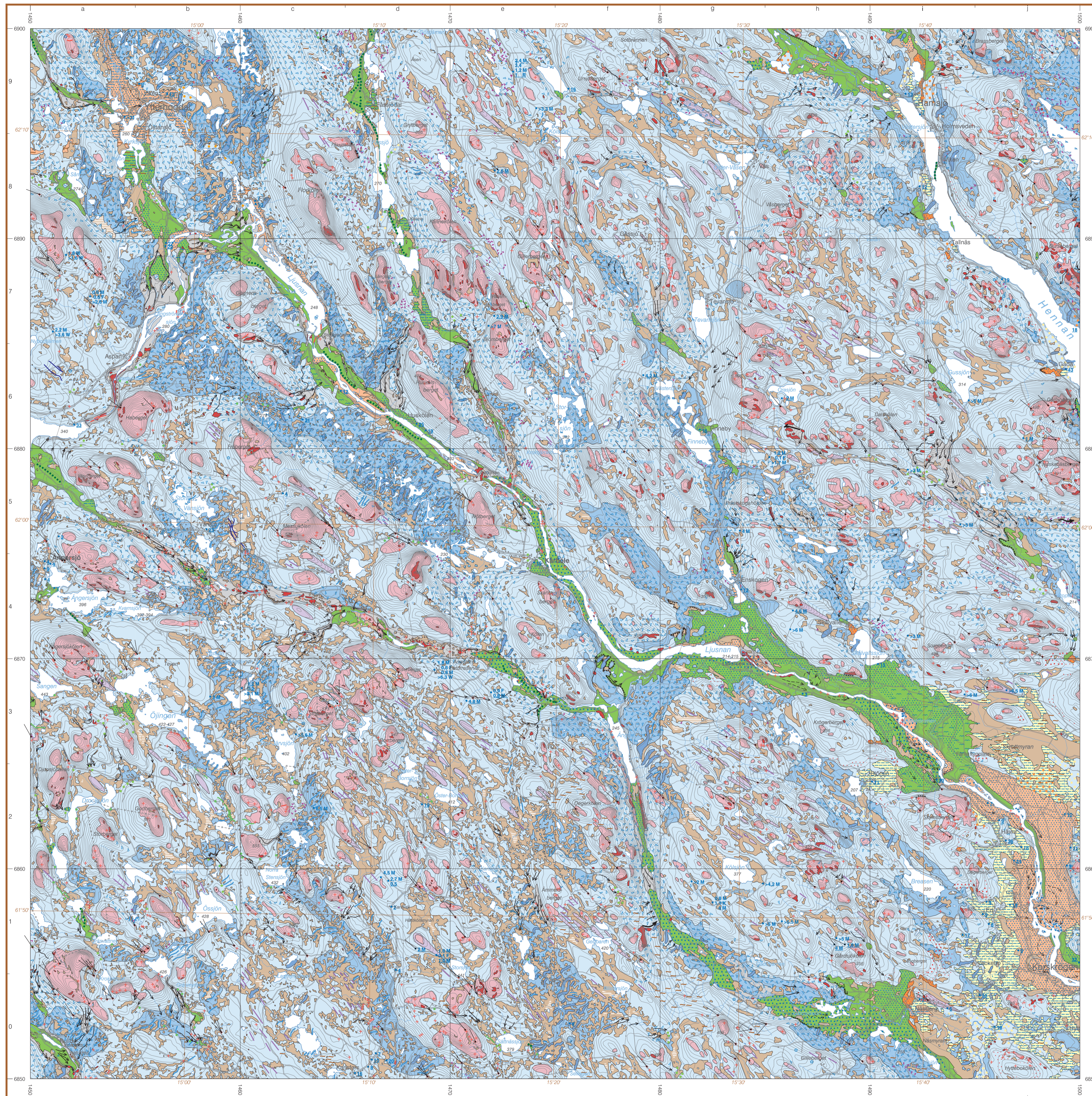
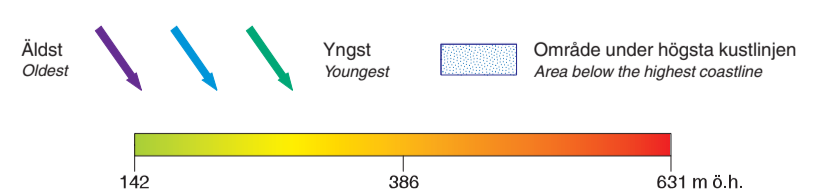
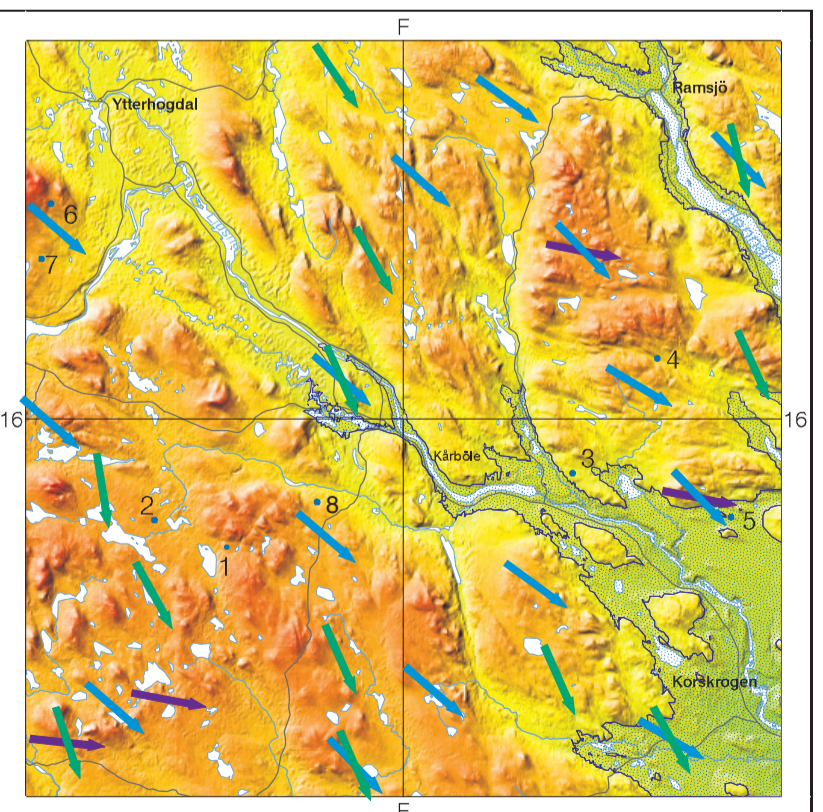
BEDROCK

Berggrunden inom kartområdet består av prekambriiska bergarter av proterozoiska ålder och tillhör den fennoskandiska urbergsskolden. De dominerande bergarterna är tidigrogena (äldre) granitoider som har blivit starkt omvandlade och deformationer (gnejsiga) under den svekokariska orogenesisen (bergskedjebildningen). I dessa ligger flera större och mindre rester av starkt omvandlade sedimentära och vulkaniska bergarter, både felsiska och mafiska. I sydöst finns ett sammanhängande område med sedimentära och vulkaniska bergarter som är relativt svagt omvandlade och deformationer. Välbevarade strukturer och texturer är vanliga där, och området har flera små mineraliseringar av både järn- och sulfidtyper. I väster kliggs den äldre berggrunden av en sammanhängande postrogen felsisk intrusion (den s.k. Rätånggraniten), som i huvudsak är omvandlad och deformationer. Dessutom förekommer yngre gångbergarter, främst diabas, i liten omfattning. De äldsta bergarterna är ca 1900 miljoner år gamla, de yngsta omkring 1200 miljoner år.



TOPOGRAFI, ISRÖRELSEER & INDEX

Kartan visar en topografisk skuggning och färgkodning av området, där rött representerar högre liggande områden och grönt lägre. Den topografiska modellen bygger på Lantmäteriets digitala 50 m höjddatabas. Pilarna visar huvuddragen av inlandsens rörelser i området. Kartbilden bygger på en tolkning av isräfflor och drumliner. Den dominerande isrörelsen har varit från nordväst. I kartridsbeskrivningens avsnitt om isräfflor och isrörelser beskrivs isrörelserna mer i detalj. Siffrorna på kartan hänvisar till lokaler som finns beskrivna på kartans baksida.



Huvudkontor/Head Office: Box 670, Besöks/Väst Villavägen 18, SE-751 28 Uppsala, Sweden. Tel: +46(0) 18 17 90 00, Fax: +46(0) 18 17 92 10, E-post: sgu@sgu.se, URL: http://www.sgu.se

Filialkontor/Regional Office: Gäddede/Sveinåsen, SE-413 20 Göteborg, Sweden. Tel: +46(0) 31 708 26 50, Fax: +46(0) 31 708 26 75, E-post: gbg@sgu.se

Kilårgatan 10, SE-202 50 Lund, Sweden. Tel: +46(0) 46 31 17 70, Fax: +46(0) 46 31 17 99, E-post: lund@sgu.se

Skogstagen 4, SE-600 70 Malmö, Sweden. Tel: +46(0) 903 346 00, Fax: +46(0) 903 218 86, E-post: mala@sgu.se

Box 16247, SE-102 24 Stockholm, Sweden. Tel: +46(0) 8 542 21 500, Fax: +46(0) 8 24 98 14, E-post: stockholm@sgu.se

© Sveriges Geologiska Undersökning (SGU), 2002

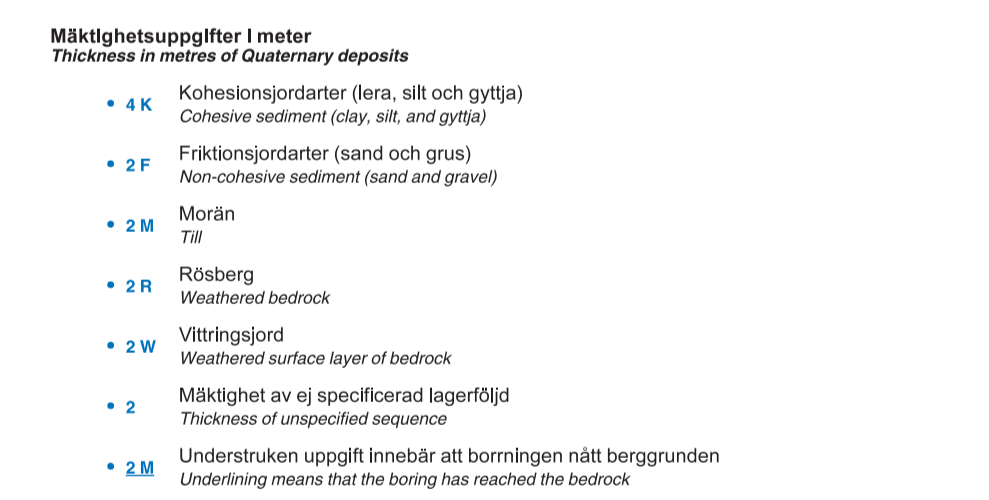
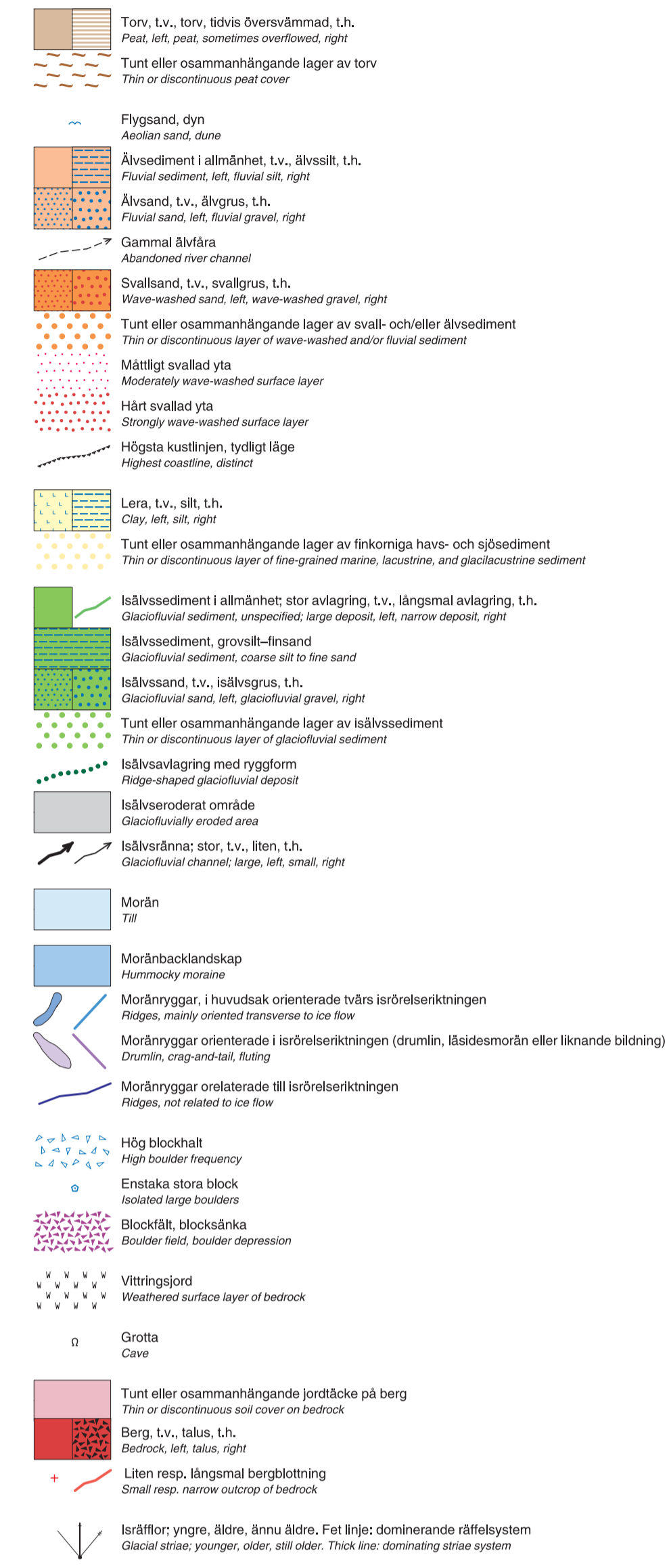
Mögligaste behövs från SGU för varje form av mångfaldigande eller återgivning av denna karta. Detta medeltar inte bara kopiering utan även digitalisering eller överföring till annat medium.



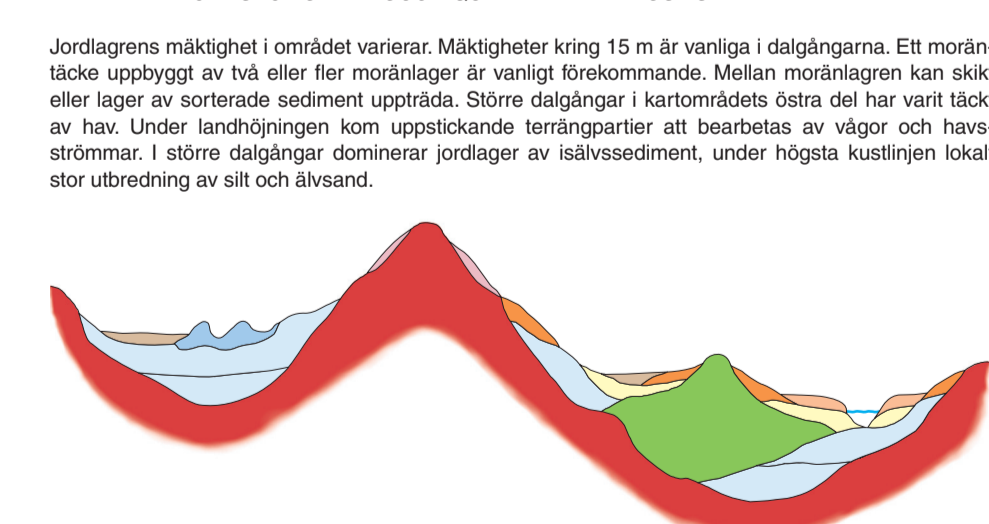
Skala 1:100 000

TECKENFÖRKLARING

Jordarterna i teckenförklaringen grupperade efter bildningsstadiet. De är i princip placerade så att en yngre jordartsgrupp står ovanför en äldre. Mönster utan ram, t.ex. för tunt lager av torv, redovisas i kombination med jordartsbeteckning. Inom varje grupp är, utan hänsyn tagen till ålder, den mest finkorniga jordarten placerad överst och den mest grovkorniga underst. Större formelement symboliseras i teckenförklaringen med en schematisk figur. För definition och förklaring hänvisas till beskrivningen på kartans baksida.



SCHEMATISK PROFIL SOM VISAR NORMALA JORDLAGERFÖLJDER INOM KARTOMRÅDET



Den geologiska kartläggningen har utförts under åren 1992-1995 av Martin Sundh och Jan-Olov Svedlund. Den geologiska informationen finns digitalt lagrad vid SGU. I databasen kan finnas ytterligare information och revideringar av kartbilden.

Referens till kartan: Sundh, M. & Svedlund, J.-O., 2002: Jordartskartan 16F Kårböle, skala 1:100 000. Sveriges geologiska undersökning, Ak 42.

Reference to the map: Sundh, M. & Svedlund, J.-O., 2002: Map of the Quaternary Deposits 16F Kårböle, scale 1:100 000. Swedish geological survey, Ak 42.

ISSN 0284-0456

SGU serie Ak nr 42
JORDARTSKARTAN
16F KÅRBÖLE

