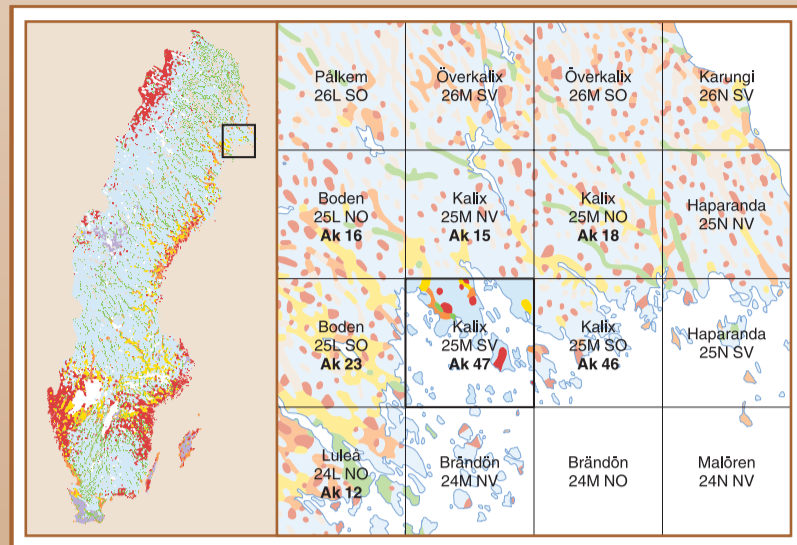


Jordartskartan

25M Kalix SV

Map of the Quaternary Deposits

Skala 1:50 000



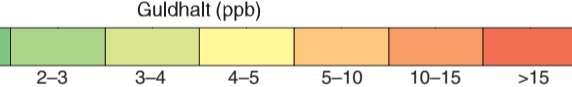
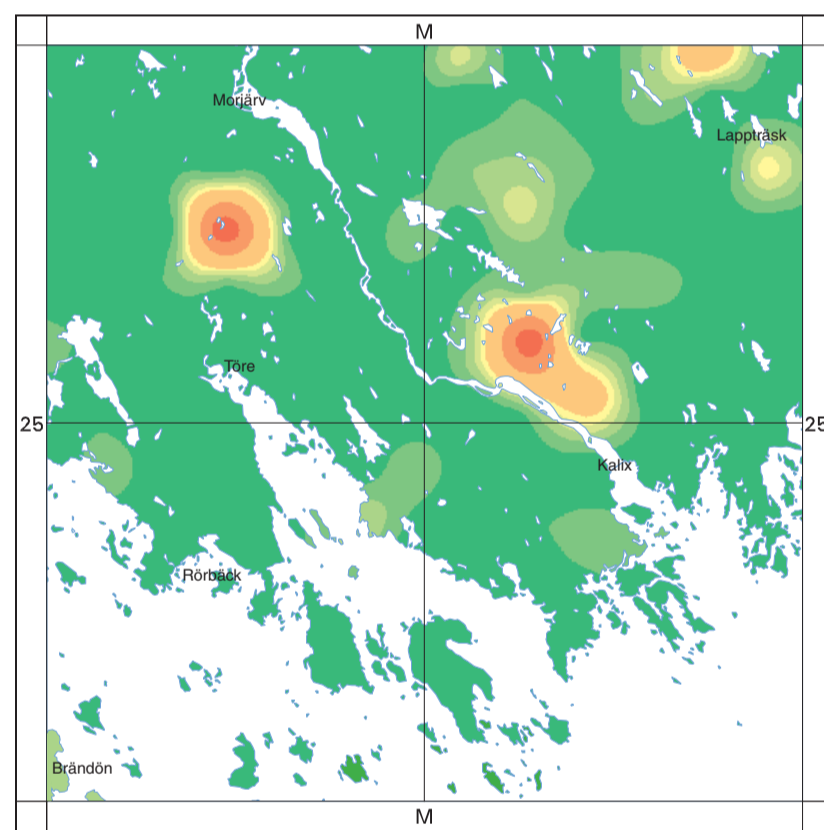
2004

GULDHALT I MORÄNPROV

GOLD IN MORAIN SAMPLES

Guld uppträder normalt i mycket låga halter i berggrund och jordarter, oftast ligger halterna under 1 ppb. Halterna kan vara lokalt förhöjda i vissa bergartstyper, samt i jordarter som härstammar från dylika bergarter. I rinnande vattendrag kan anrikning ske lokalt, vilket ibland utnyttjas för guldsökning. Till skillnad från de flesta andra grundämnen förekommer guld inte jämnt spritt i naturen, den i Sverige vanligast förekommande jordarten. Detta innebär att gullet vanligen förekommer som små korn, s.k. nuggets, och förekomst av ett enda guldkorn leder vid morängeochemisk provtagning och analys till en märkbar förhöjning (anomal) av guldhalt. Förhöjda halter i ett enda prov, som i övrigt omges av prov som innehåller en normal, låg guldhalt behövs därför inte indikera någon större källa i moderbergarten – intressantare är då om flera prov med ovanligt hög guldhalt förekommer i nära anknytning till varandra.

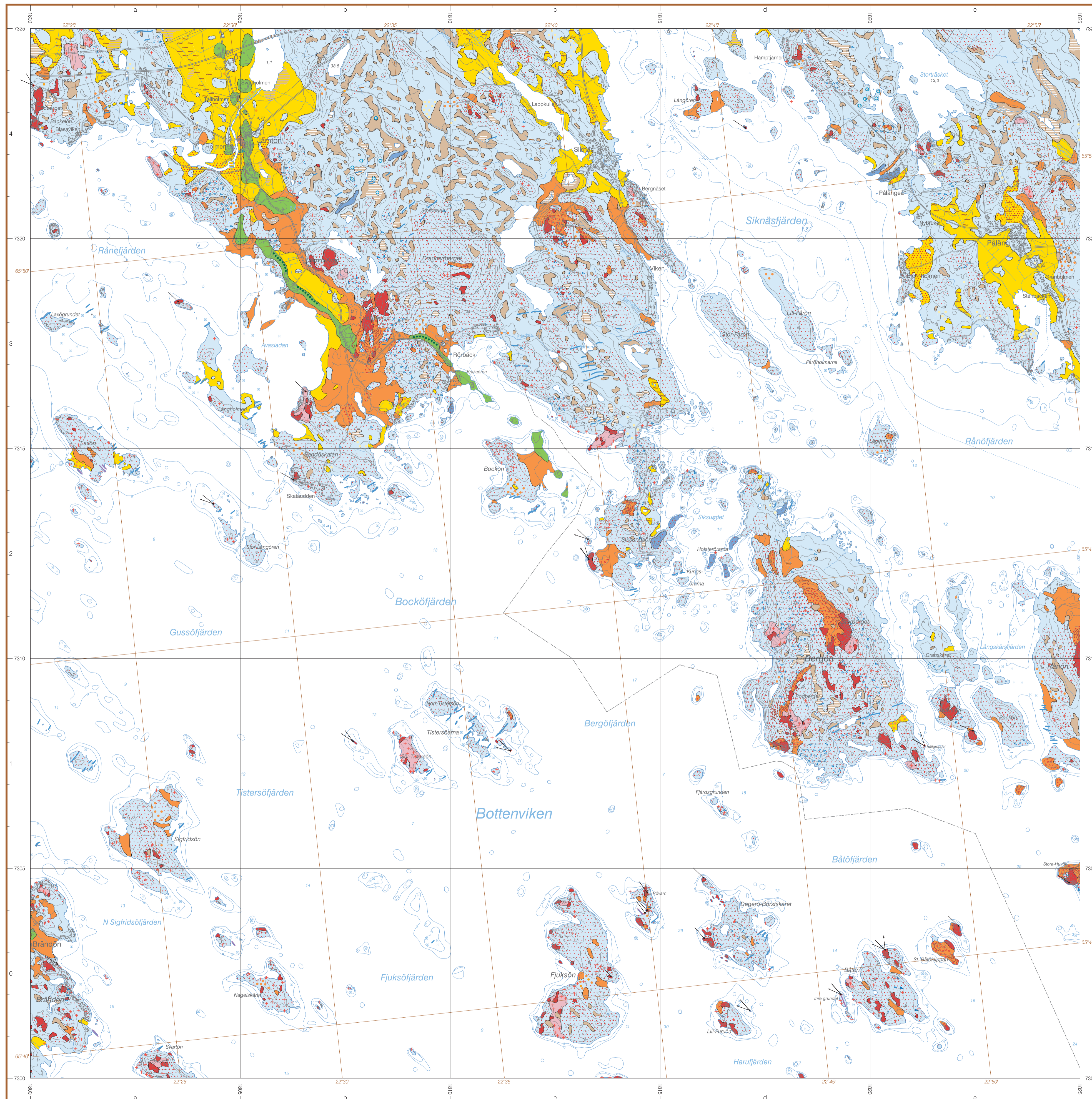
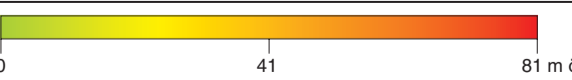
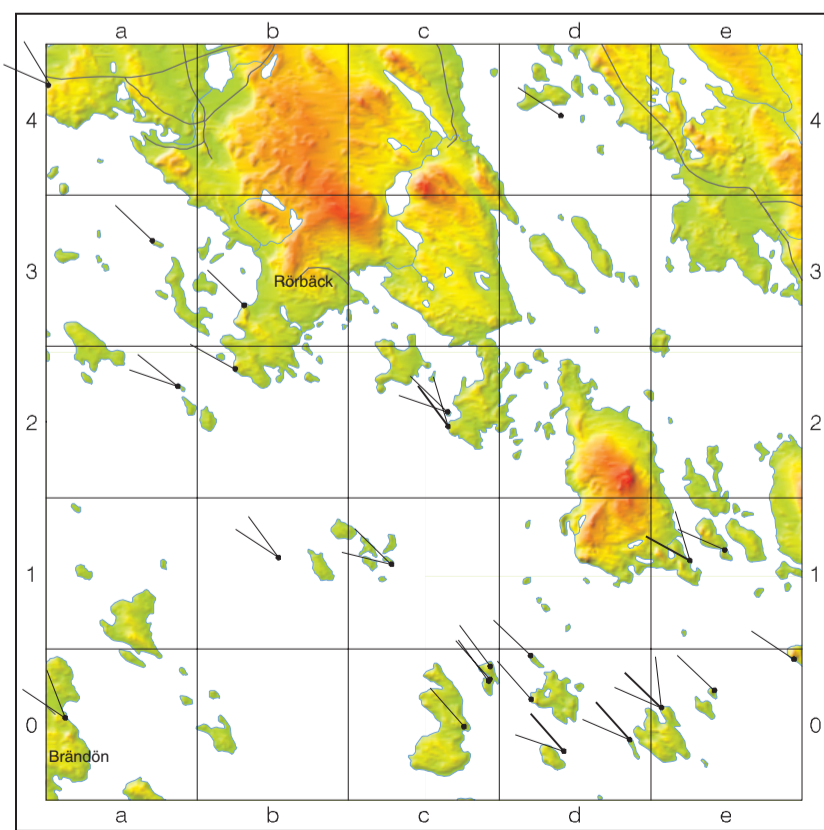
Resultatlen som de framgår av denna karta är med andra ord något justerade i förhållande till rådata. Huvudvikten har lagts på att presentera prov som innehåller betydligt förhöjda halter, dvs. flera ppb. Färgläggningen av kartan baseras på en matematisk beräkning och skall därför användas med försiktighet. Skala 1:500 000.



TOPOGRAFI OCH ISRÖRELSER

TOPOGRAPHY AND ICE MOVEMENTS

Kartan visar en topografisk skuggning och färgkodning av området, där rött representerar högre liggande områden och grönt lägre. Den topografiska modellen bygger på Lantmäteriets digitala 50 m höjdsdatabas. Planerna visar inmåttade isräfflor i området. Åsersrelationen mellan isräfflor på samma lokal redovisas på jordartskartan. Den dominerande isrörelsen har varit från nordväst. I kartbladsbeskrivningens avsnitt om isräfflor och isrörelser beskrivs isrörelserna mer i detalj. Mer information om isrörelser finns i SGUs databaser.



TECKENFÖRKLARING

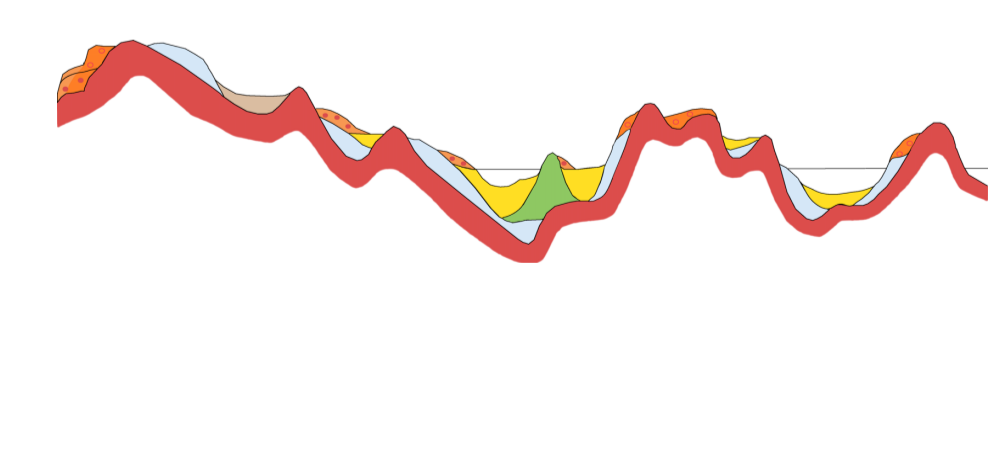
Jordarterna är i teckenförklaringen grupperade efter bildningssätt. De är i princip placerade så att en yngre jordartsgrupp står ovanför en äldre. Mönster utan ram, Lex. för tunt flyglager av torv, redovisas i kombination med jordartsbeteckning. Större lörnelement symboliseras i teckenförklaringen med en schematisk figur. För definition och förklaring hänvisas till beskrivningen på kartans bakomliggande.

- Torv, Lv, torv tidvis översvämmad, l.h.
Peat, mft. peat, sometimes overflowed, right
- Tunt eller osammanhängande lager av torv
Thin or discontinuous peat cover
- Flyglager, dyg
Eolian sand, dune
- Svallsand
Wave-washed sand
- Svaltgrus
Wave-washed gravel
- Klapper
Cobbles
- Tunt eller osammanhängande lager av svall- eller älvsediment
Thin or discontinuous layer of wave-washed or fluvial sediment
- Lera, Lv, silt l.h.
Clay, mft. silt, right
- Lera tidvis översvämmad
Clay, sometimes overflowed
- Tunt eller osammanhängande lager av silt eller lera
Thin or discontinuous layer of silt or clay
- Isälvsediment
Glacioluvial sediment, unspecified
- Isälvsavlagring med ryggor
Ridge-shaped glacioluvial deposit
- Moränryggar i huvudsak orienterade tvärs isrörelseriktningen
Moraines, mainly oriented transverse to ice flow
- Moränryggar orienterade i isrörelseriktningen (drumlin, lidesmorän eller liknande bildning)
- Enstaka moränkulle
Single hummock moraine
- Morän, sandig
Til, sandy
- Måttligt svallad yta
Moderately wave-washed surface layer
- Hårt svallad yta
Strongly wave-washed surface layer
- Strandvall
Shore line
- Hög blockhalt
High boulder frequency
- Tunt eller osammanhängande jordtäck på berg
Thin or discontinuous soil cover on bedrock
- Berg
Bedrock
- Liten bergblotning
Small outcrop of bedrock
- Isräfflor: yngre, äldre, ännu äldre. Fet linje: dominerande rättsystem
Glacial striae: younger, older, still older. Thick line: dominating striae system
- Fyllning
Artificial fill

SCHEMATISK PROFIL SOM VISAR NORMALA JORDLAGERFÖLJDER

TYPICAL SECTION THROUGH QUATERNARY DEPOSITS IN THE MAP AREA

Jordlagrens måktighet i området varierar. Måktigheter kring 10 m torde vara vanliga inom de större finsedimentsområdena. Inom flack moränterräng är måktigheter kring 5 m vanligt. I områden med moränegenerformer kan måktigheten lokalt vara större. Moränmåktigheten är allmänt sett mindre i högre terränglägen. Hela kartområdet har varit täckt av hav. Under landhöjningen kom uppstickande terrängpartier att intensivt bearbetas av vågor och havsströmmar. Det är därför ganska vanligt att svallavlagringar av klapper, grus och sand finns i anslutning till kalspölad berggrädd. I dalgångarna dominerar jordlager av lera-silt. I vissa partier kan dessa sediment vara döda under ett täcke av svallsand och har ofta en större areell utbredning mot djupet än vad förekomsten i markytan ger sken av.



Den geologiska karteringen och revidering har utförts 1991-1994 av Nils Dahlberg.
Kartans geologiska information finns digitalt lagrad vid SGU.
Referens till kartan: Dahlberg, N., 2004. Jordartskartan 25M Kalix SV skala 1:50 000. Sveriges geologiska undersökning Ak 47.
Reference to the map: Dahlberg, N., 2004. Map of the Quaternary Deposits 25M Kalix SV, scale 1:50 000. Sveriges geologiska undersökning Ak 47.
ISSN 0284-0456

Huvudkontor/Head Office: Box 470, Besöks/Väst Villavägen 18, SE-751 28 Uppsala, Sweden, Tel: +46(0) 18 17 90 00, Fax: +46(0) 18 17 12 10, E-post: sgu@sgu.se, URL: http://www.sgu.se
Fjärrkontor/Regional Offices: Örebrokontoret: Guldhedsgatan 5A, SE-413 30 Örebro, Sweden, Tel: +46(0) 31 708 26 50, Fax: +46(0) 31 708 26 75, E-post: pbg@sgu.se
Kilarnasregionen: Kilarnasgatan 10, SE-202 50 Lund, Sweden, Tel: +46(0) 48 21 17 70, Fax: +46(0) 48 21 17 99, E-post: kund@sgu.se
Skåne: Skånegatan 4, SE-602 70 Malmö, Sweden, Tel: +46(0) 903 346 00, Fax: +46(0) 903 218 86, E-post: mala@sgu.se
Stockholm: Box 16247, SE-103 24 Stockholm, Sweden, Tel: +46(0) 8 545 215 00, Fax: +46(0) 8 28 86 14, E-post: stockholm@sgu.se

© Sveriges geologiska undersökning (SGU), 2004

Mögligaste behövs från SGU för varje form av måttliggörande eller återgivning av denna karta. Detta medeltar inte bara kopiering utan även digitalisering eller överföring till annat medium.

Topografiskt underlag: LiU GISD - Terrängkartan © Lantmäteriet, Gädd, Örn L2002/174.
Geografiska längden är räknad från Greenwich, Gausse projection.
Dokument från säkerhetspunkt för spridning, Lantmateriet 1996-10-30.
Tryck: Almqvist & Wiksell Tryckeri, Uppsala 2004



Skala 1:50 000

