

24K Älvsbyn NV

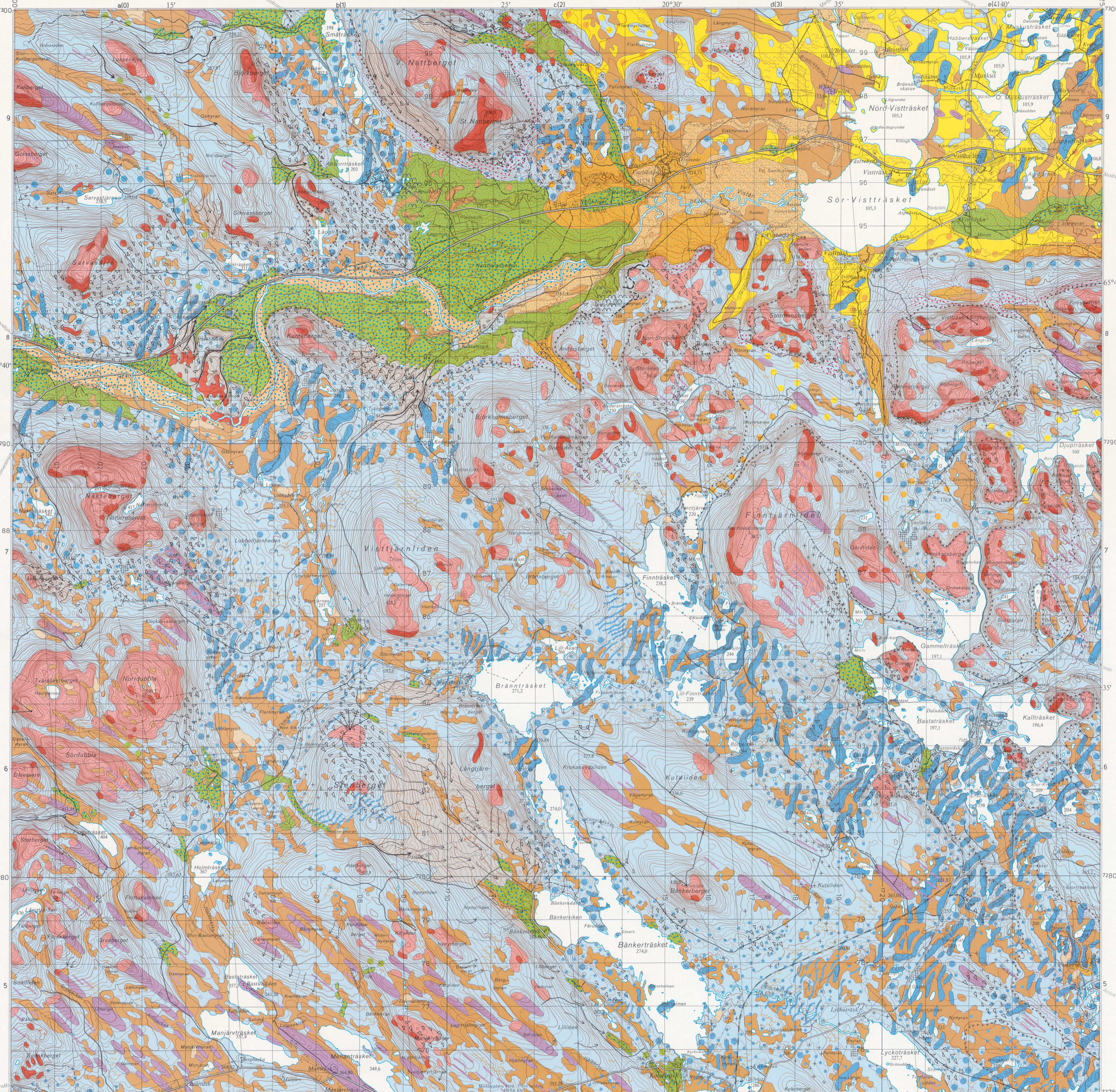
Jordarts-karta

Skala 1:50 000



SGU
Sveriges Geologiska Undersökning

SGU serie Ak nr 9 Lantmäteriet LM Kartor



Teckenförklaring

- | | | | |
|--|--|--|---|
| | Torvmark | | Små bergblotningar, säker resp. mindre säker observation |
| | Torvmark, tidvis vattenfylld | | Isräfflor, isrärelse mot observationspunkten |
| | Tunt eller osammanhängande torvtäcke | | Isräfflor: yngre, äldre, ännu äldre |
| | Ävsediment, huvudsakligen mo | | + Blockfall, blocksänka |
| | sand | | Talus |
| | grus | | Fyllning |
| | Älvåra, torrlagd | | ++++ Riksgräns |
| | Svallsediment, huvudsakligen grovm-sand | | +--+ Länsgräns |
| | grus-sten | | --- Gräns för kommun |
| | klapper | | --- Gräns för nationalpark, natur- och domäreserva |
| | Svall- eller ävsediment, tunna eller osammanhängande | | --- Gräns för skjutfält |
| | Vindsvavling, dmyrigg | | --- Allmän väg, dubbla körbanor |
| | Högsta kustlinjen, tydligt resp. uppskattat läge | | --- Allmän väg, körbanan minst 7 m |
| | Strandvallar | | --- Allmän väg, körbanan 5-7 m |
| | Havs- och sjösediment, huvudsakligen mjåla-finmo (silt) | | --- Allmän väg, körbanan mindre än 5 m; milstolpe |
| | Silt eller lera, tidvis under vatten | | --- Enskild bilväg, enskild körväg, gata, parkväg o dyl |
| | Finkorniga havs- och sjösediment, tunna eller osammanhängande | | --- Cykelstig |
| | Isåvsediment, ej bedömd sammansättning | | --- Brukingsväg, gläntstig |
| | Isåvsediment, huvudsakligen sand | | --- Järnväg, normalspår |
| | Isåvsediment, tunna eller osammanhängande | | --- Dito, elektrifierad |
| | Isåvsileroderat område | | --- Linbana |
| | Isåvsrännor | | --- Kraftledning med transformator (spänning minst 20 000 volt) |
| | Komplex avlagring: morän och isåvsediment | | --- Renätängsl |
| | Morän i huvudsak osvallat tytskitt | | --- Stora byggnad |
| | Morän med måttigt svallat tytskitt | | --- Bostadshus, mindre verkstad |
| | Morän med hårt svallat tytskitt | | --- Fridsthus, jaktstuga, koja o dyl |
| | Moränkullar | | --- Kyka (kapelli med resp utan torn) |
| | Moränrygg, i huvudsak orienterade tvärs isrörelsen | | --- Begravningsplats |
| | Moränrygg, orienterade i isrörelsenriktningen (drumlin, låsdesmorän eller liknande bildning) | | --- Slåg, brädgård, virkesupplag |
| | Hög blockfall | | --- Gruva |
| | Enstaka stora block | | --- Vattendrag, mindre än 10 m brett |
| | Kalt berg | | --- Vattenfall, foss |
| | Tunt eller osammanhängande jordtäcke | | --- Fildret biologiskt resp. geologiskt forminne |
| | | | --- Märklig fast förorening |
| | | | --- Höjdformation (ekvidistans 5 m); grop |

24K NV

Skala 1:50 000
0 1 2 3 km
(1 cm på kartan motsvarar 500 m i terrängen)

© Lantmäteriet, Luleå 1990 - Planbild
SGU, Uppsala 1990 - Geologi
Medgivande behövs för varje form av måttfärdigande eller återgivning av denna karta.
Godkänd ur sekretesssynpunkt för spridning.
Statens lantmätarverk 1991-03-27.
Medgiv. nr. 91.00.86.
AB Älvsby-Tryck, Älvsbyn 1991.

