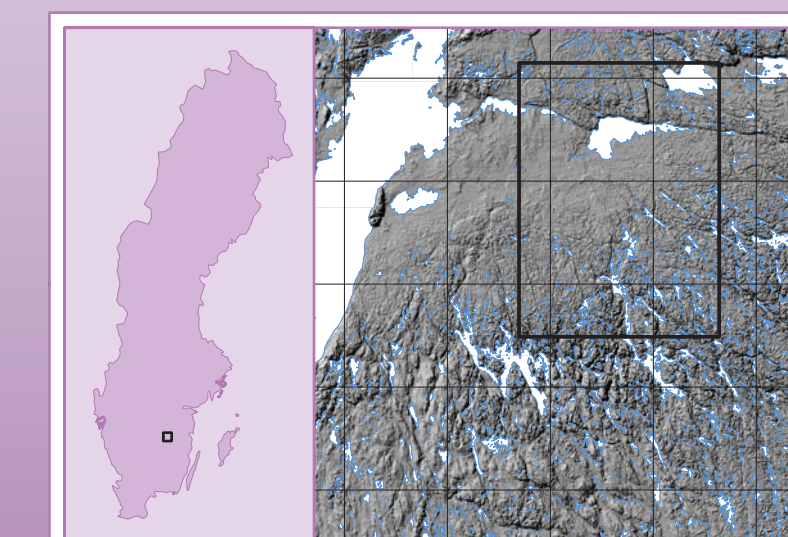


# Grundvattenförekomster

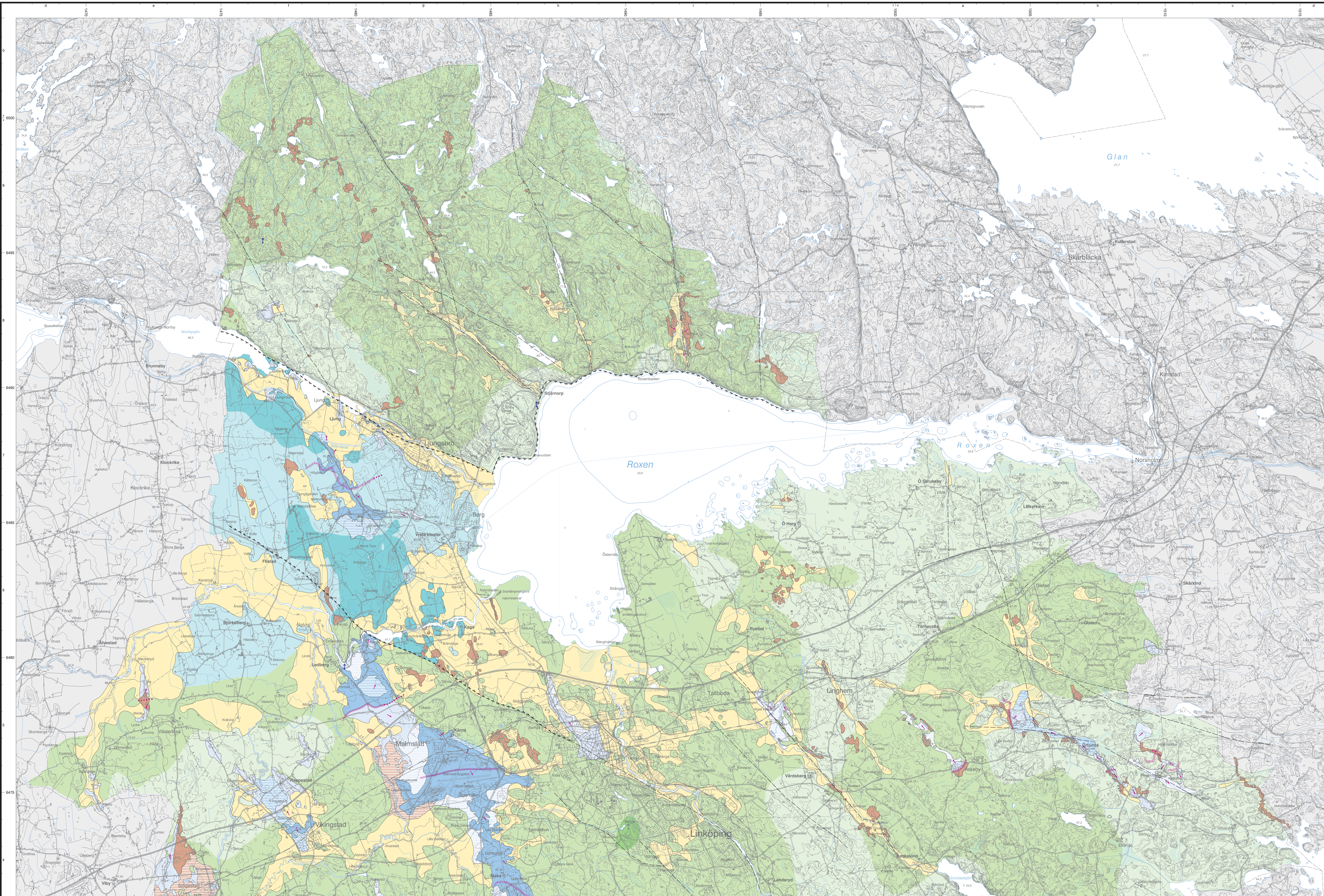
Linköpings kommun

Hydrogeological map

Skala 1:50 000



2007



### BEDÖMDA GRUNDVATTENFÖRHÅLLANDEN I JORDLAGREN

- ESTIMATED GROUNDWATER CONDITIONS IN THE QUATERNARY DEPOSITS**
- Sand och gravel, huvudsakligen källsavsavgränsar**  
**Sand and gravel, mainly glaciofluvial deposits**
- Stor grundvattenföreläggelse, storleksordningen 5–25 l/s  
 Good groundwater resources, in the order of 5–25 l/s
  - Mätlig grundvattenföreläggelse, storleksordningen 1–5 l/s  
 Moderate groundwater resources, in the order of 1–5 l/s
  - Liten eller ingen grundvattenföreläggelse, storleksordningen <1 l/s  
 Little or no groundwater resources, in the order of <1 l/s
  - Liten eller ingen grundvattenföreläggelse, storleksordningen <1 l/s, viktigt infiltrationsområde  
 Little or no groundwater resources, in the order of <1 l/s, important infiltration area

- Sand- och gruslager under morän eller lera**  
**Sand and gravel layers under till or clay**
- Sammanhängande tätta jordlager, vattenförande fraktioner kan förekomma  
 Coherent area of thick fine-grained sediments, water-bearing sand and gravel may occur in or beneath these sediments
- Stor grundvattenföreläggelse, storleksordningen 5–25 l/s  
 Good groundwater resources, in the order of 5–25 l/s
  - Mätlig grundvattenföreläggelse, storleksordningen 1–5 l/s  
 Moderate groundwater resources, in the order of 1–5 l/s
  - Liten eller ingen grundvattenföreläggelse, storleksordningen <1 l/s  
 Little or no groundwater resources, in the order of <1 l/s

- ORGANISKA JORDARTER**  
**ORGANIC SOILS**
- Mossa, källr, gräsj, utgår ofta utströmingsområde för grundvatten  
 Bog, fen, gräsj, often outflow area for groundwater

### BEDÖMDA GRUNDVATTENFÖRHÅLLANDEN I BERGGRUNDEN

- ESTIMATED GROUNDWATER CONDITIONS IN THE BEDROCK**
- Sprickkällor (oberg m.m.)**  
**Aquifers in Fractured bedrock (crystalline basement etc.)**
- Mycket goda uttagsmöjligheter, medelkapacitet 6 000–20 000 l/h  
 Very good exploitation potential, median capacity 6 000–20 000 l/h
  - Goda uttagsmöjligheter, medelkapacitet 2 000–4 000 l/h  
 Good exploitation potential, median capacity 2 000–4 000 l/h
  - Tillräggen goda uttagsmöjligheter, medelkapacitet 600–2 000 l/h  
 Fairly good exploitation potential, median capacity 600–2 000 l/h
- Sprick- och porakviferer (sedimentär berggrund m.m.)**  
**Aquifers in fractured and porous bedrock (sedimentary bedrock etc.)**
- Mycket goda uttagsmöjligheter, medelkapacitet 6 000–20 000 l/h  
 Very good exploitation potential, median capacity 6 000–20 000 l/h
  - Tillräggen goda uttagsmöjligheter, medelkapacitet 2 000–4 000 l/h  
 Fairly good exploitation potential, median capacity 2 000–4 000 l/h

- ÖVRIGA BETECKNINGAR**  
**OTHER SYMBOLS**
- Förkastning  
 Fault
  - Spricka eller sprickzon  
 Fracture or fracture zone
  - Fast grundvattenbildare  
 Fixed groundwater divide
  - Rörlig grundvattenbildare  
 Variable groundwater divide
  - Grundvattens huvudsiktlinje i kvaternära avlagringar  
 General direction of groundwater flow in Quaternary deposits
  - Källa eller källbort med ett uppsatt flöde av <math>0.5\text{ l/s}</math>, okänd flödesriktning  
 Spring or seepage face with a measured flow of <math>0.5\text{ l/s}</math>, unknown flow direction
  - Källa eller källbort med ett uppsatt flöde av <math>0.5\text{–}3\text{ l/s}</math>, okänd flödesriktning  
 Spring or seepage face with a measured flow of <math>0.5\text{–}3\text{ l/s}</math>, unknown flow direction
  - Inglar ej undersökt område  
 Not included in the investigated area