

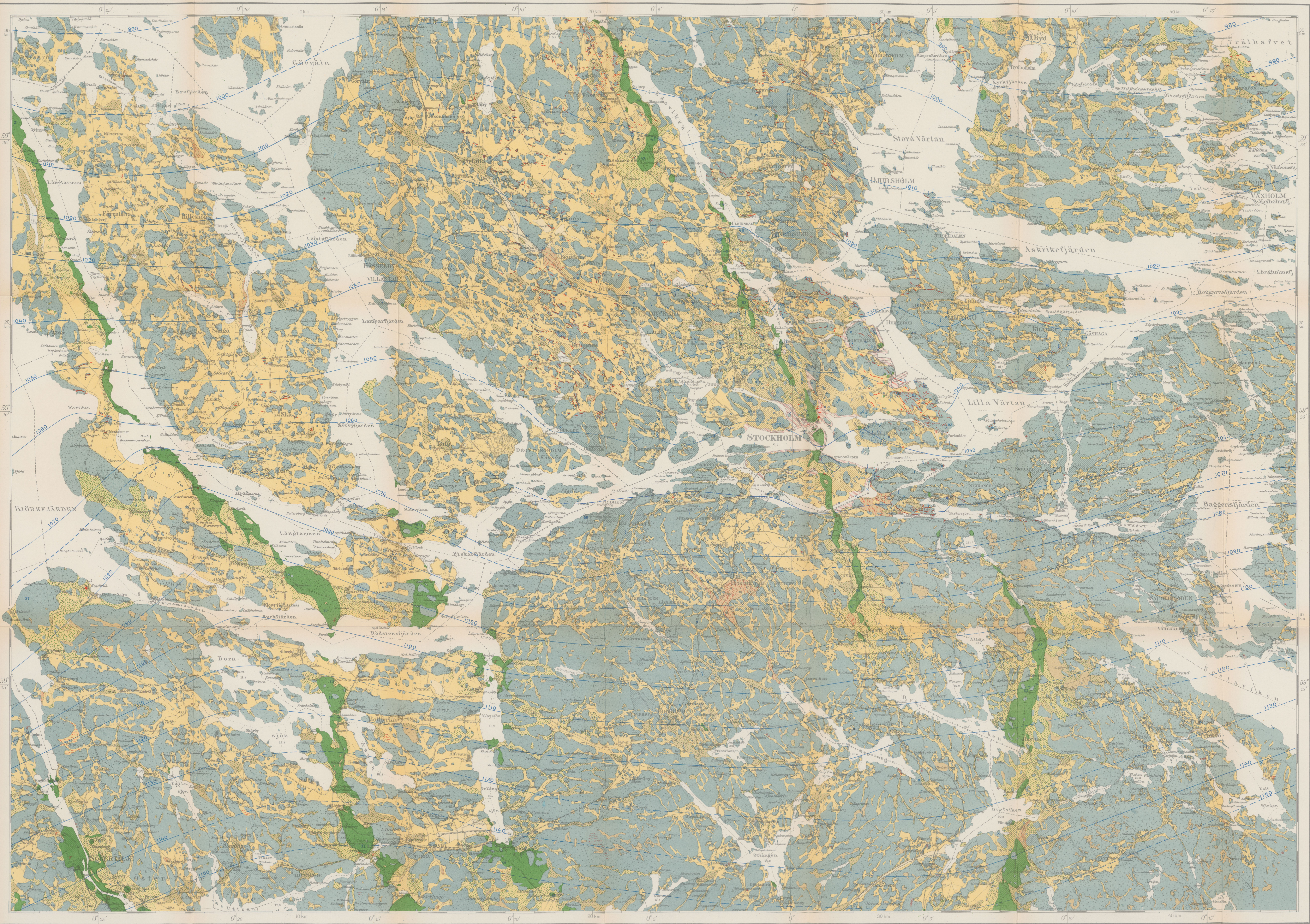
KVARTÄRGEOLOGISK KARTA  
ÖVER  
STOCKHOLMSTRAKTEN

SKALA 1:50 000

PRIS 5 KRONOR

# KVARTÄRGEOLOGISK KARTA ÖVER STOCKHOLMSTRAKTEN.

SVENSKES GEOLOGISKA UNDERSÖKNING Ser. Ba Nr 12



- KULTURLAGER**
- Strandfyllning
  - Fartygsrester
- BIOGENA- och SVÄM-BILDNINGAR**
- Mossstorv
  - Kärrtorv
  - Tunt yllager av kärrtorv
  - Qytja
  - Svåmlera
  - Svåmsand
  - Geologiskt bestämda forntyd
- HAVSBILDNINGAR**
- Östersjölera och ishavslera
  - Östersjösand och ishavssand
  - Svalgras
  - Stormstrandlinjer
  - Östersjömollasker
  - Ishavsmollasker
  - Fynd av Orinlandsdöl m. m.
  - Uppmätta varvserier
  - Strömryggar
- ISÄLVSBILDNINGAR**
- Äsgras
  - Vattensättning å berg
  - Typiska fjättygtor
- LANDISBILDNINGAR**
- Morängur och isött berggrund
  - Yngsta räfflor
  - Något äldre räfflor
  - Ändmoränvallar
  - Israndslinjer för vart 10:e år
  - Fin-  
Göt- } glacial gränslinje

Underlag: Ekonomiska kartan i skalan 1:50 000 över Stockholms län, uppmätt 1901-1906 och Uppsala län, uppmätt 1859-1863 med kompletteringar endast för samhällen och större vägar till och med år 1926.

Skala 1:50 000

Upprättad under ledning av professor Gerard De Geer och med beaktande av Geologiska Institutets material. Jordarterbeteckningarna av A. Sörin 1921-1924, S. Lindman 1921, A. Nordström 1921 och T. Henschen 1924. Komplettering och revision av E. Granlund 1924-1926.

DISTRIBUERAS GENOM  
GENERALSTABENS LITOGRAFISKA ANSTALT, STOCKHOLM 8.