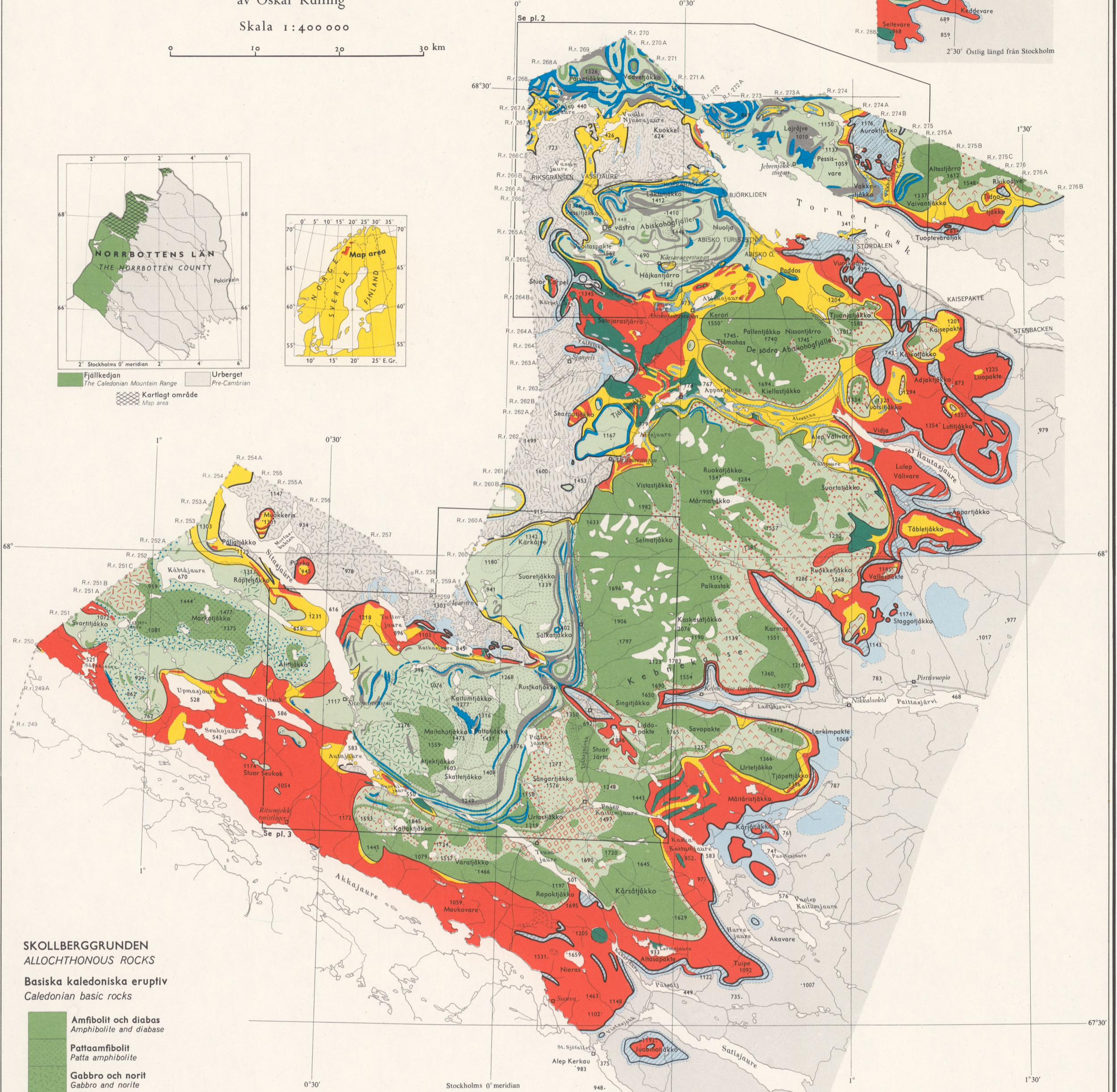
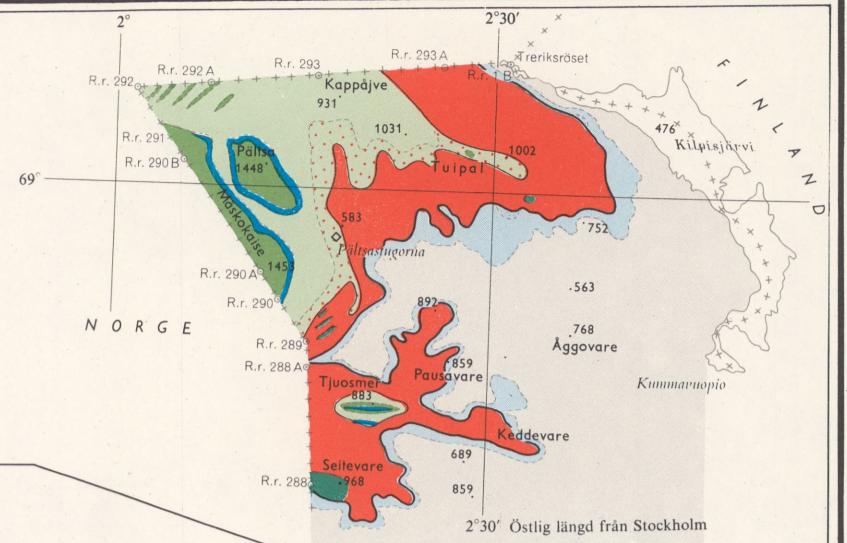
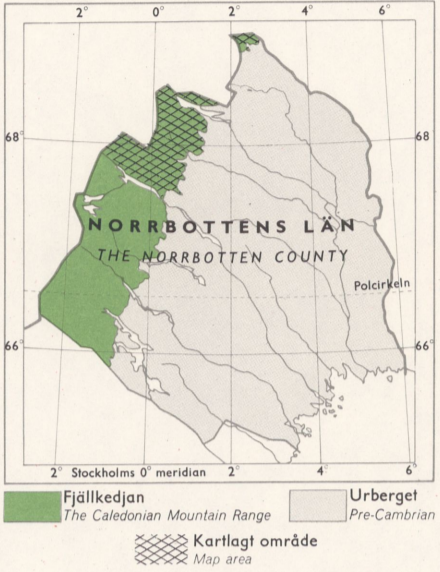
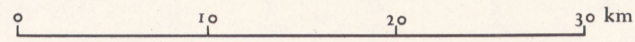


BERGGRUNDSKARTA ÖVER NORRBOTTENSFJÄLLENS NORRA DEL THE CALEDONIAN MOUNTAIN RANGE OF THE NORTHERN PART OF THE NORRBOTTEN MOUNTAINS

Inom Sveriges Geologiska Undersökning upprättad 1963
av Oskar Kulling

Skala 1:400 000



SKOLLBERGGRUNDEN ALLOCHTHONOUS ROCKS

Basiska kaledoniska eruptiv
Caledonian basic rocks

- Amfibolit och diabas
Amphibolite and diabase
- Pattaamfibolit
Patta amphibolite
- Gabbro och norit
Gabbro and norite
- Peridotit
Peridotite

Högmetamorfa sediment till gnejser
(Granatstadiet och högre)
High metamorphic sediments and gneisses
(Garnet and higher facies)

- Marmor, vanligen kalkmarmor
Marble, generally calcite marble
- Grafitkiffer
Graphite schist
- Glimmerskiffer i allmänhet, vanligen granatglimmerskiffer
Mica schist in general, often garnet-mica schist
- Patta kvartsit
Patta quartzite
- Kvarztit och kvartsitisk glimmerskiffer i allmänhet
Quartzite and quartzose schist in general
- Kalkglimmerskiffer
Calcareous mica schist
- Kärnskiffer
Garnet schist
- Glimmerskiffer med muscovitporfyrblaster
Mica schist with muscovite porphyroblasts
- Granatgnejs — gnejsglimmerskiffer
Garnet gneiss — gneiss-mica schist
- Gnejs med fältspatögon
Gneiss with feldspar porphyroblasts
- Migmatit, "Giccegnejs"
Migmatite, "Gicce-gneiss"
- Grå gnejs, vanligen finkornad
Grey gneiss, often fine grained
- Gnejsbergarter och porfyrblastkiffer; föga undersökt berggrund
Gneissic rocks and porphyroblastic schists; undifferentiated

SKOLLBERGGRUNDEN (Forts) ALLOCHTHONOUS ROCKS (Continuation)

Medelmetamorfa sediment mm. (Biotitstadiet)
Medium metamorphic sediments etc. (Biotite facies)

- Hårdskiffer. Utom kvartsit hårdskiffer med fyllithårdskifferinlagringar förekommer en rad bandade, finkorniga bergarter av delvis svårtolkad karaktär "Hard schists". Quartzitic and phyllitic rocks and other banded tectonites, partly of uncertain genetical origin
- Dolomit
Dolomite

Lågmetamorfa sediment (Klorit—sericitstadiet)
Low metamorphic sediments (Chlorite—sericite facies)

- Kvarztit, fyllitiskiffer mm.
Quartzite, phyllitic slate etc.
- Dolomit
Dolomite

Urbergbergarter Archean rocks

- Sura eruptiv, vanligen granit och syenit
Satic igneous rocks, principally granite and syenite
- Sjöfallsseriens sediment
Sjöfall sedimentary series
- Basiska eruptiv
Basic igneous rocks
- Dolomit
Dolomite

AUTOKTON BERGGRUND AUTOCHTHONOUS ROCKS

Hylolithusseriens kambriska sedimentberggrund
The Hylolithus series

- Alunskiffer, lerskiffer, sandsten, konglomerat, sedimentbreccia, arkos
Alum shale, shale, sandstone, conglomerate, sedimentary breccia, arkose

Fjällkedjans urbergunderlag Archean basement rocks

- Granit och syenit
Granite and syenite
- Porfyr
Porphyry
- Migmatit
Migmatite
- Basiska eruptiv
Basic igneous rocks
- Glimmerskiffer
Mica schist
- Dolomit
Dolomite
- Urberg öster om fjällkedjan
The Archean basement to the east of the Caledonides

Tektoniska gränser Tectonic boundaries

- Undre gräns för den övre skollberggrunden el. seve — köliberggrunden
Lower limit of the Upper thrust complex—Seve — köli complex
- Stora överskjutningsgränsen, undre gräns för den mellersta skollberggrunden
Main overthrust—Lower limit of the Middle nappe complex
- Gränser inom och vid basen av den undre skollberggrunden
Boundaries in and at the base of the Lower nappe complex

Reproduktionsritningen är utförd av Margot Ekman