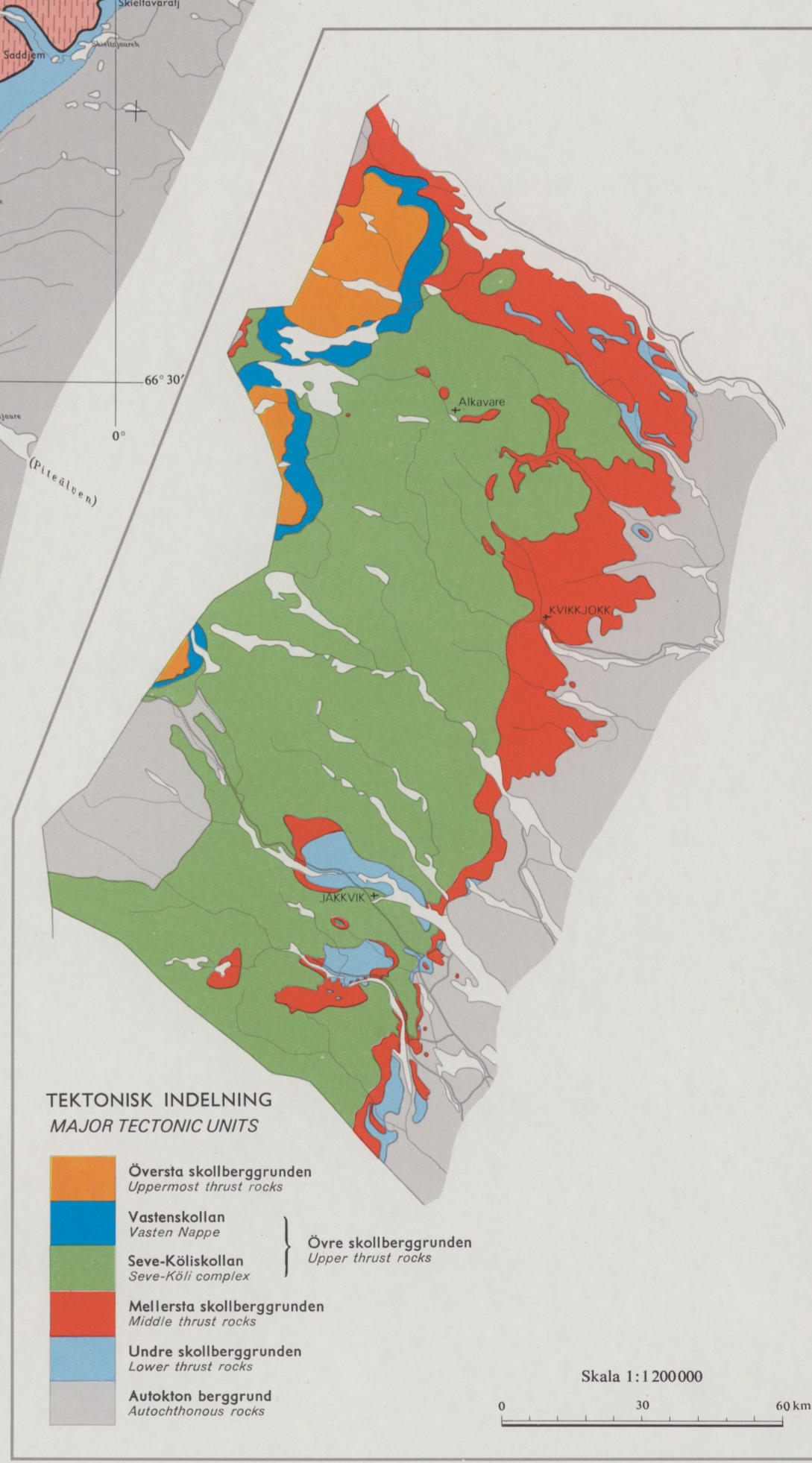
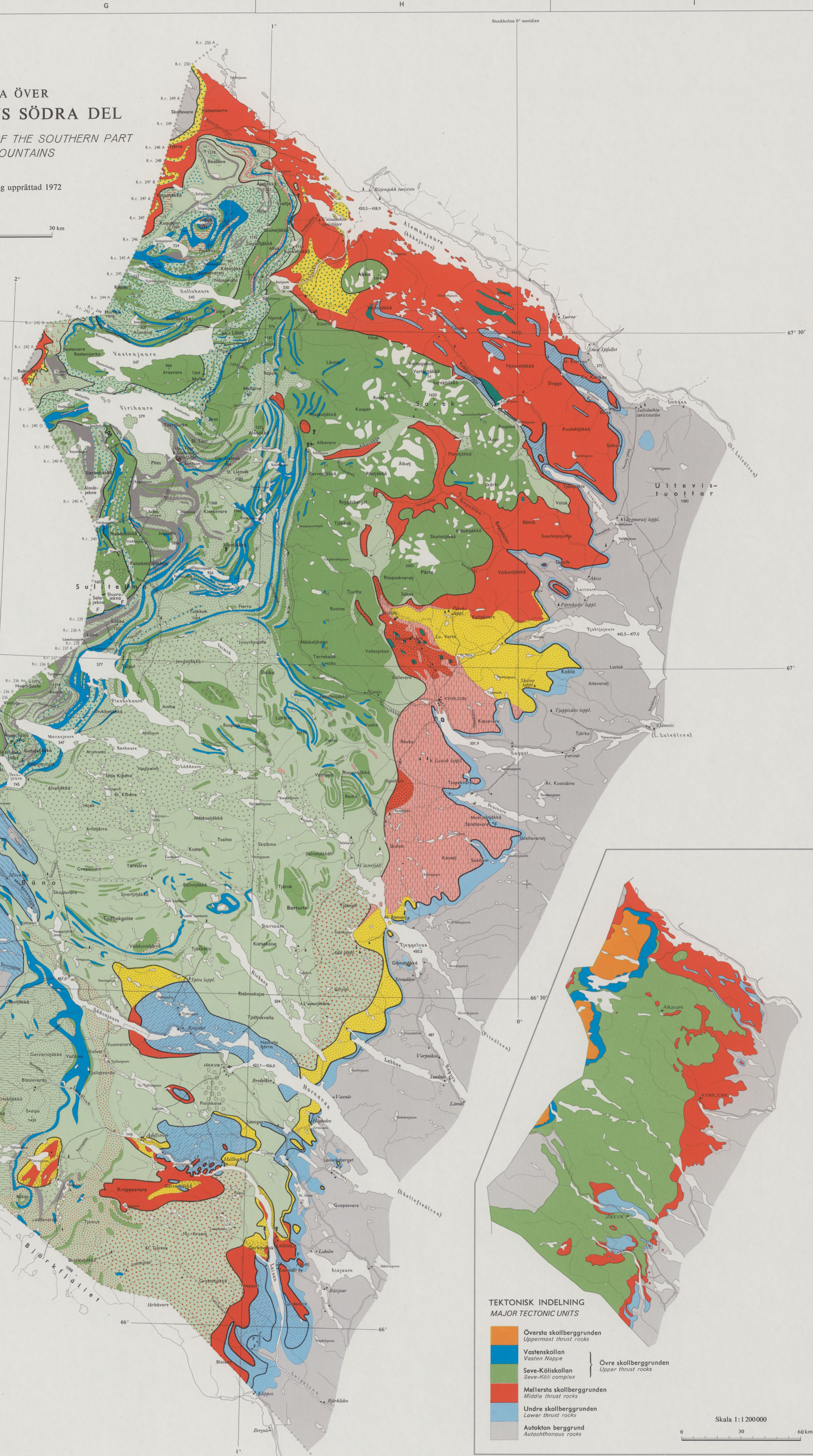
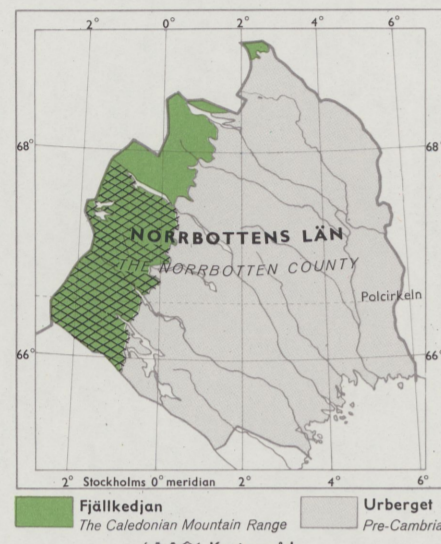
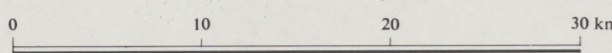


BERGGRUNDSKARTA ÖVER NORRBOTTENSFJÄLLENS SÖDRA DEL

THE CALEDONIAN MOUNTAIN RANGE OF THE SOUTHERN PART
OF THE NORRBOTTEN MOUNTAINS

Inom Sveriges Geologiska Undersökning upprättad 1972
av Oskar Kulling
Skala 1:400 000



SKOLLBERGGRUNDEN ALLOCHTHONOUS ROCKS

Översta och övre skollberggrunden
Uppermost and upper thrust rocks

Kaledoniska eruptiv
Caledonian igneous rocks

- Peridotit, vanligen serpentiniserad
Peridotite, generally serpentinized
- Serpentinbreccia
Serpentine breccia
- Taljsten
Soapstone
- Gabbro
Gabbro
- Amphibolit
Amphibolite
- Kuddlava
Pillow lava
- Agglomerat
Agglomerate
- Diabas
Diabase
- Albitgranit
Albite granite
- Albitgranit som linsar och gångar i marmor
Albite granite as lenses and dikes in marble
- Kvartslit till rhyodacit
Quartz latite to rhyodacite
- Finkornig gnejs, troligen omvandlad kvartslatit eller rhyodacit
Fine-grained gneiss, probably altered quartz latite or rhyodacite
- Glimmerskiffer med inlagringar av finkornig gnejs
Mica schist with intercalations of fine-grained gneiss
- Finkornig biotitrik gnejs, troligen omvandlad dacitisk vulkanit
Fine-grained gneiss, probably altered dacitic volcanic rocks
- Finkornig gnejs och amphibolit, troligen omvandlade vulkaniter
Fine-grained gneiss and amphibolite, probably altered volcanic rocks

Eugeosynclinala sediment

- Marmor, vanligen kalkmarmor
Marble, generally calcareous marble
- Dolomitmarmor
Dolomite marble
- Magnesit
Magnesite
- Grafitkiffer till mörkgrå glimmerskiffer
Graphite schist to dark grey mica schist
- Glimmerskiffer i allmänhet
Mica schist in general
- Staurolitglimmerskiffer
Staurolite-mica schist
- Kvartsit till kvartslitig glimmerskiffer i allmänhet
Quartzite to quartzitic mica schist in general
- Konglomerat
Conglomerate
- Bandeda kvartslitig bergart, hårdskiffer, Juronkvartslit
Banded quartzitic rocks, "hard schist", Juron quartzite
- Kalkglimmerskiffer
Calcareous mica schist
- Gråvacka till gråvackekonglomerat
Greywacke to conglomeratic greywacke
- Kvartsit och glimmerskiffer med gråvackeartade inlagringar
Quartzite and mica schist with greywacke intercalations
- Hornblendglimmerskiffer, ofta kärvskifferbildad och kalkhaltig
Hornblende-mica schist. Garben schist, often calcareous
- Granattektonit
Garnetiferous tectonite

SKOLLBERGGRUNDEN (fortsättning) ALLOCHTHONOUS ROCKS (continuation)

Mellersta skollberggrunden
Middle thrust rocks

Sediment
Sediments

- Kvartsit och skiffer
Quartzite and schist
- Sparagmit
Arkose
- Sparagmitkonglomerat
Arkose conglomerate

Undre skollberggrunden
Lower thrust rocks

Sediment
Sediments

- Tornetråskgruppen (Akkajaureområdet östra del)
Tornetråsk Group (Eastern part of Akkajaure area)
- Övervägande kvartslit
Mainly quartzite
- Övervägande gråvacka och skiffer
Mainly greywacke and shale

Urbergsgarter inom mellersta och undre skollberggrunden
Pre-Cambrian rocks within middle and lower thrust rocks

- Sura eruptiv, vanligen granit och syenit
Acid igneous rocks, principally granite and syenite
- Anortosit och anslutande eruptiv
Anorthosite and allied igneous rocks
- Basiska eruptiv, P=Peridotit
Basic igneous rocks, P=Peridotite
- Kvikkjök-komplexet: Mylonitiska sediment- och eruptivbergarter
Kvikkjök complex: Mylonitic, sedimentary and igneous rocks

TEKTONISK INDELNING MAJOR TECTONIC UNITS

- Översta skollberggrunden
Uppermost thrust rocks
- Vastenskollan
Vasten Nappe
- Seve-Källskollan
Seve-Käll complex
- Mellersta skollberggrunden
Middle thrust rocks
- Undre skollberggrunden
Lower thrust rocks
- Autokton berggrund
Autochthonous rocks

AUTOKTON BERGGRUND AUTOCHTHONOUS ROCKS

- Tornetråskgruppens sediment
Tornetråsk Group
- Mierkenisgruppens sediment (Nasafjällsfönstret)
Mierkenis Group (Nasafjäll Window)
- Fjällkedjans urbergslager
Pre-Cambrian basement

Tektoniska gränser
Tectonic boundaries

- Undre gräns för den översta skollberggrunden
Lower limit of the uppermost thrust rocks
- Undre gräns för Vastenskollan
Lower limit of the Vasten Nappe
- Undre gräns för den övre skollberggrunden
Lower limit of the upper thrust rocks
- Gränser med delvis ovis karakterist inom mellersta skollberggrunden (Akkajaurekomplexet)
Boundaries of uncertain character within the middle thrust rocks (Akkajaure complex)
- Undre gräns för den mellersta skollberggrunden
Lower limit of the middle thrust rocks
- Undre gräns för den undre skollberggrunden
Lower limit of the lower thrust rocks

Förkastning
Fault

- Lokal för fossil
Fossil locality
- Titanjärnmalm
Titaniferous iron ore
- Sulfidmalm
Sulphide ore

Skala 1:1200000

