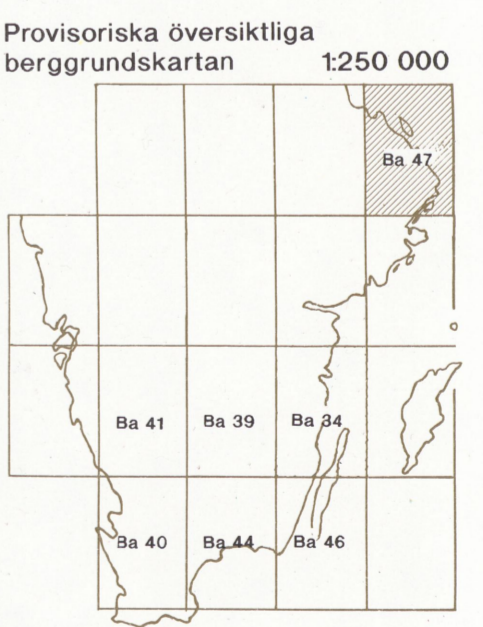
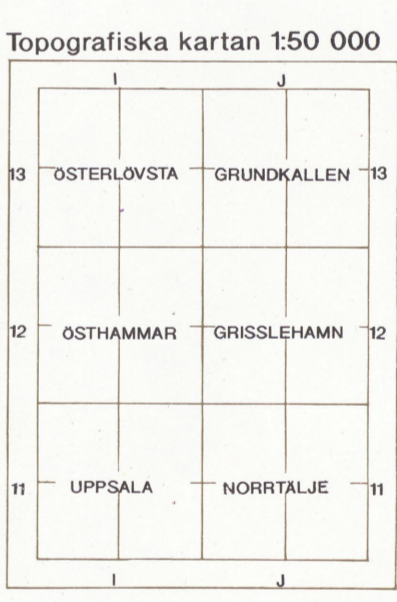
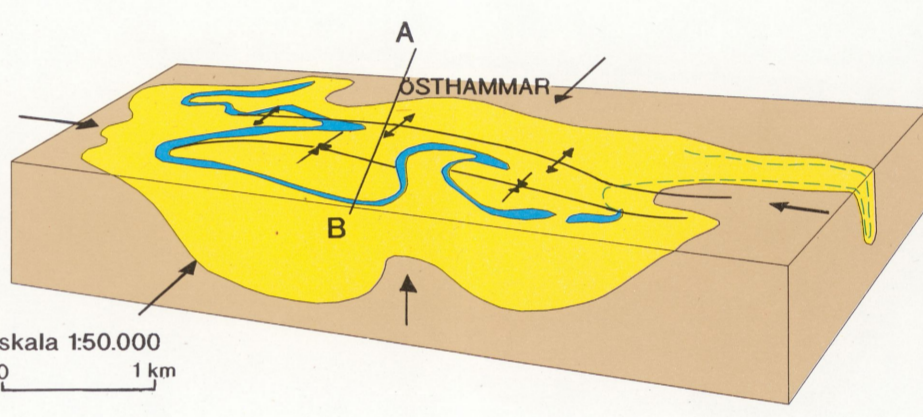


- OG Gruva, grafit, nedlagt
Mine, graphite, abandoned
- OW Gruva, volfram, nedlagt
Mine, wolfram, abandoned
- ♂ ♀ Gruva, järnmalm, i drift (l.v.), nedlagt (h.)
Iron mine, at work (left), abandoned (right)
- ♀ Gruva, kismalm, nedlagt
Sulphide mine, abandoned
- ▽ Stenbrott, i drift (l.v.), nedlagt (h.)
Quarry, at work (left), abandoned (right)
- Brottsstycken av djupgrösten 1, gnejsgranit 2 och ytbergst 3
Xenoliths of gabbro-diorite 1, gneiss granite 2, and supracrustal rock 3
- Diabas; od=olivindabas, pd=pyroxendibas
Diabase; ol=olivine diabase, pl=pyroxene diabase
- Alkalina bergarter (Almunge)
Alkaline rocks
- Rapakivigranit (Åland) oftast kvartsporfyr;
i övrigt V=Viborgit, P=Pyterit och Q=kvartsporfyr
Rapakivi granite (Åland) quartz porphyry like; other
varieties V=Viborgite, P=Pyterite, and Q=Quartz porphyry
- Granit, apit och pegmatit som gånger och små massiv
Granite, apite and pegmatite. Swarms of dikes and small massifs
- Kvarts- feldspatådring
Quartz- feldspar veining
- Yngre granit, jämnkornig, rödgrå till gråbröd och pegmatit
Young granite, even grained, reddish grey to greyish red and pegmatite
- Granit-granodiorit, röd till gråbröd, medelkornig, svagt gnejsig
Granite-granodiorite, red to greyish red, medium grained, slightly gneissic
- Diorit ögonförande, svagt gnejsig
Dio porphyritic, slightly gneissic
- Granodiorit-tonalite, rödgrå till grå, medelkornig, hornbländeförande, svagt gnejsig
Granodiorite-tonalite, reddish grey to grey, medium grained, with hornblende, slightly gneissic
- Djupgrösten (gabbro, diorit, ultrabasit)
Basic plutonite (gabbro, diorite, ultrabasic)
- Basalt
Basalt
- Metaarenit-metagravacke
Metaarenite-metagraywacke
- Kristallin kalksten (marmor, urkalksten)
Crystalline limestone (marble)
- Kristallin kalksten, mindre förekomster
Crystalline limestone, minor occurrences
- Metavulkanit (sur och intermediär)
Metavolcanic rock (acid and intermediate)



Topografiskt underlag, delvis reviderat, enligt avtal med Lantmäteriverket.
 Geografiska längden är räknad från Greenwich, Gauss' projektion.
 Godkänd från sekretessynpunkt för spridning. Lantmäteriverket 1991-09-23

Skala 1:250 000
 0 5 10 15 20 25 km

Den geologiska sammanställningen har utförts åren 1987 - 1991
 av Lars Persson och Göran Ståhlbös.
 Kartans geologiska information finns digitalt lagrad vid SGU
 Printed in Sweden by MO Print, Uppsala 1994