

SVERIGES GEOLOGISKA UNDERSÖKNING.  
**GEOLOGISK ALF- och HÖJDKARTA**

öfver  
 större delen af egendomarne Skottorps och Dömmestorps inegor  
 Hallands Län.

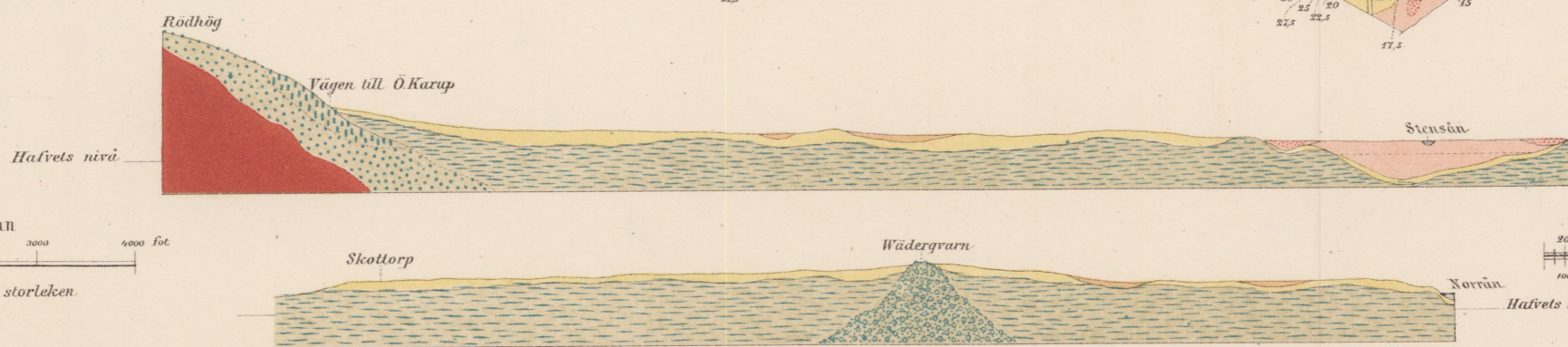
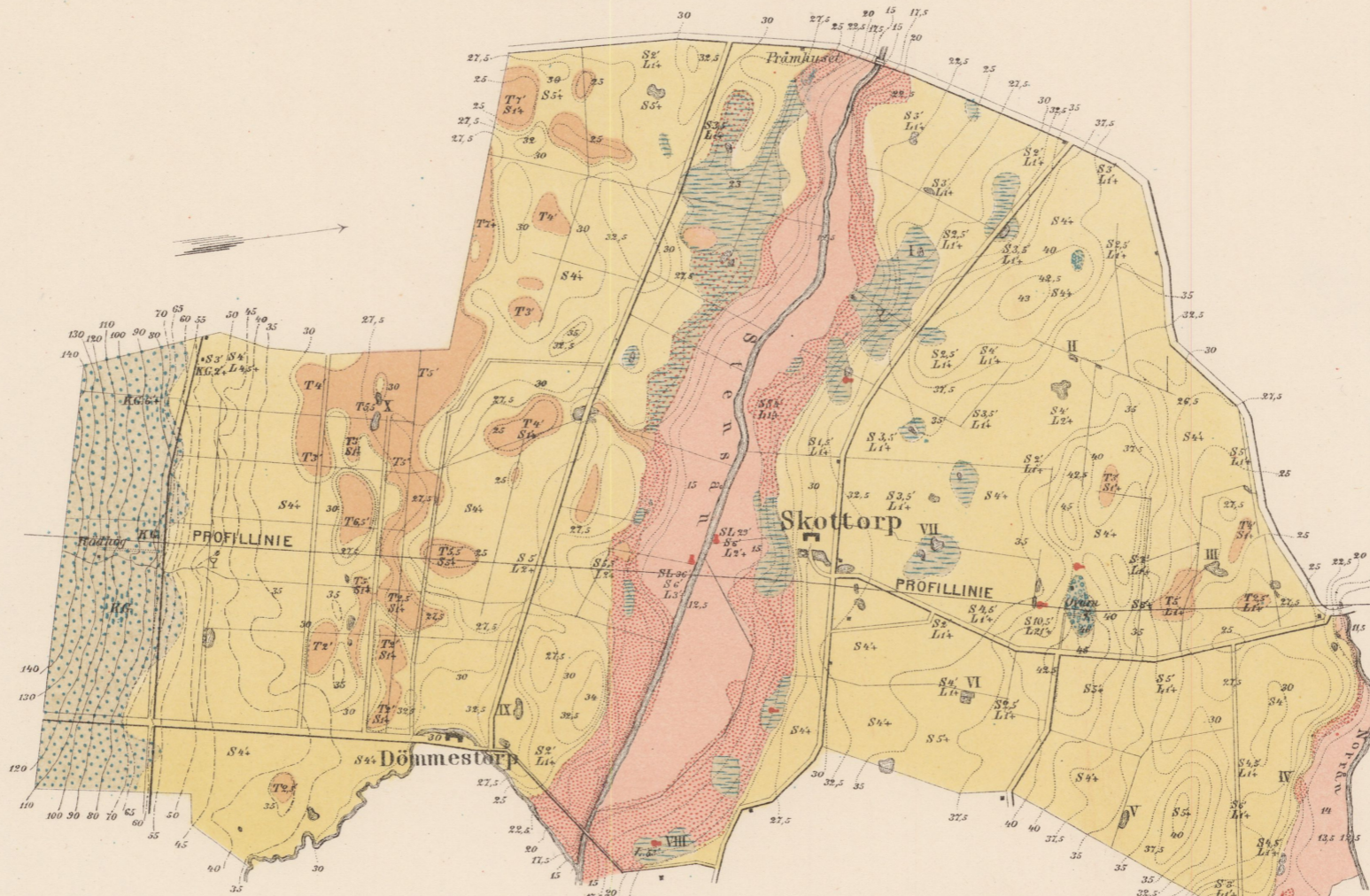
upprättad år 1871 af Leon Holmström och Axel Lindström.

FÄRGERNAS BETYDELSE.

- T' Torflådy.
- SL Svåmlera.
- SS Svåmsand.
- S Mosand.
- L Hvarfrig Lera och Mergel.
- Hvarfrig Lera och Mergel delvis täckt af sand.
- R Rullstensgrus.
- K Kross-stensgrus.
- HG Kritthaltigt Kross-stensgrus.
- Gneis.

TECKNENS BETYDELSE.

- ⌈ Herrgård.
- Torp och mindre lägenhet.
- W Wädersgravn.
- Wägar.
- Diken.
- ♀ Källor.
- Höjdkurvor med 2.5 fots egrvidtans.
- ” ” ” med 5 fots ”
- ” ” ” med 10 fots ”
- Silfrorna vid en kurva angifva höjdt öfver halft i fot.
- Fyndort för marina snäcklemningar i svåmleran.
- Fyndort för arktiska snäcklemningar i hvarfriga mergeln.
- ☉ Mergelgravvar och dammar
- T5' betecknar att Torflådy eger en mäktighet af 5 fot.
- S2.5' ” att Mosanden eger öfver 1 1/2 fots mäktighet.
- T4.5' S1' ” att under ett 4 1/2 fots mäktigt torflager finnes mosand till obekant djup.
- S3' L1' ” att under mosand, 3 fot, finnes hvarfrig lera eller mergel till obekant djup.
- I. II. III. IV o.s.v. utvisa de punkter der större analysprof af mergeln äro tagna.



Skala för Kartan  
 1: 20000 af verkliga storleken.

Skalar för profilen.  
 Höjdskala = 1: 2000.  
 Längdskala = 1: 10000.

PROFIL från Rödhög på norra slutningen af Hallandsås öfver Skottorp till Norrån.

Anm. I profilen är matjordslaget inberäknadt.

Generalskabens Lit. Anstalt.

Grav. af E. Rosenholm.