

GEOGNOSTISK KARTA  
öfver  
MALMFÖRANDE TRAKTER

INOM NORRA DELEN AF ÖREBRO LÄN  
på bekostnad af Jernkontoret utförd genom Sveriges Geologiska Undersökning åren 1872-79.

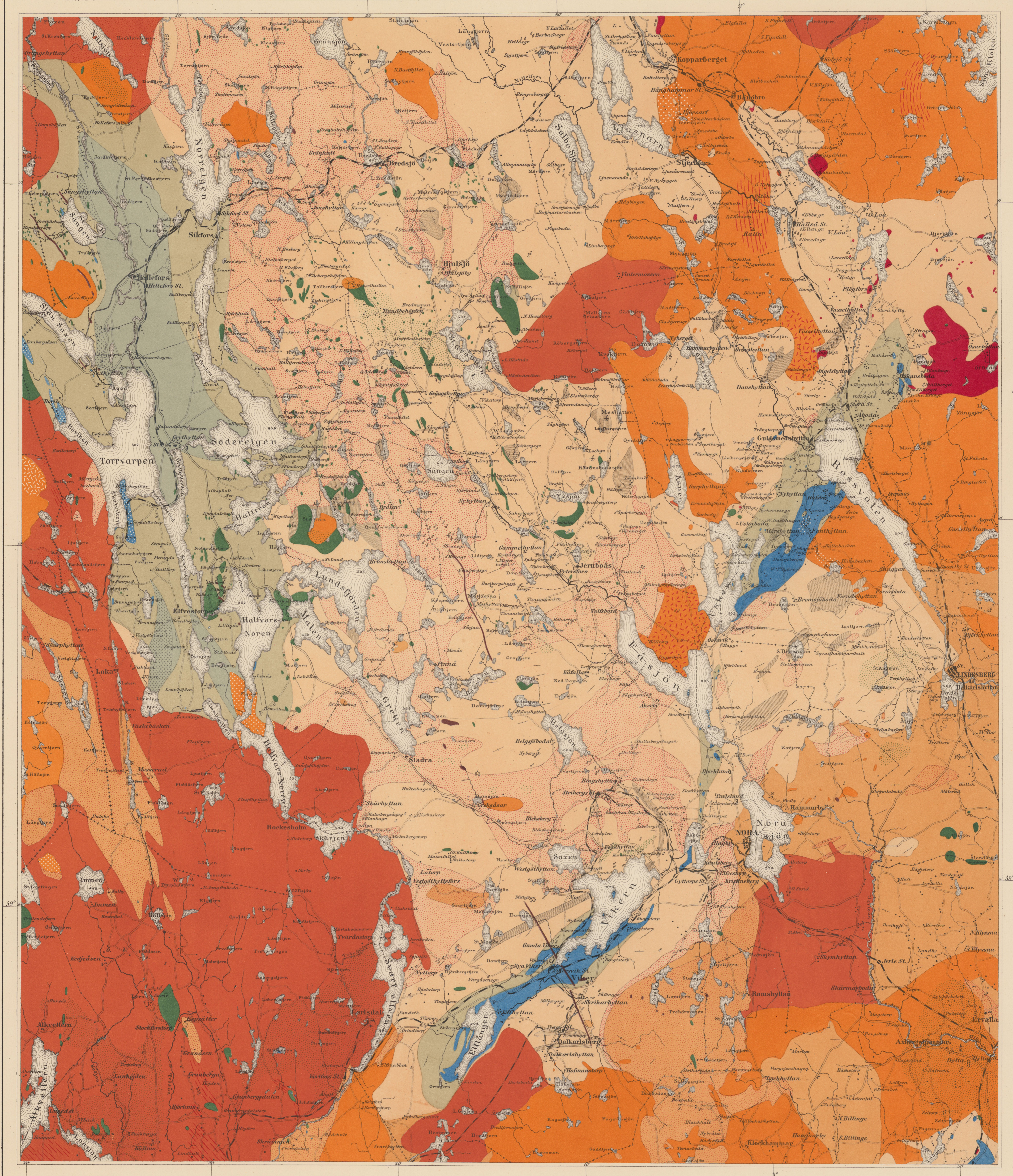
Bk 3

Färgernas betydelse:

- Urförskädd
- Konglomerat
- Hälltuffskiffer
- Hälltuff
- Vatten
- Deltalut och dolomitalut
- Grå art.
- Diabasförfärande
- Glimmerkalk och glimmerkalkförvar. art.
- Röd art.
- Diabasförfärande
- Grå gneis
- Diabasförfärande
- Röd gneis
- Diabasförfärande
- Diabas
- Pygmatt
- Malmslagsgneis, röt.
- Diabasförfärande
- Diabas
- Diabas på pygmatt
- Grå, färglös gneis
- Diabasförfärande
- Diabasförfärande
- Diabas
- Diabasförfärande

Tecknens betydelse:

- Horisontal skikt
- 0° 30' lutning
- 30° 00' "
- 60° 30' "
- Lodräta skikt
- vrisiga "
- Malmslagshugter
- Jern
- Kopper
- Siltaktig magnesia
- Siltaktig kylvatten



Skala 1:100,000.

Geografiska årtal med Sveriges Geologiska Undersökningens observationer. Bäst vid 35° 45' ut från Örebro.