

SVERIGES GEOLOGISKA UNDERSÖKNING.

Ser. Bb.

Specialkartor med beskrifningar.

N:o 9.

GEOLOGISK ATLAS

ÖFVER

NORBERGS BERGSLAG

INNEHÅLL:

- Tafl. 1. Berggrundskarta öfver Norbergs Bergslag, skala 1 : 50000.
» 2. Geologisk karta öfver Norbergs malmfält, skala 1 : 16000.
» 3. Utmålskarta öfver Norbergs malmfält, skala 1 : 16000.
» 4. Geologisk karta öfver den centrala delen af Norbergs malmfält, skala 1 : 4000.
» 5. Geologisk karta öfver Kallmorbergsfältet, skala 1 : 4000.
» » » Klackbergsfältet samt Gamla och Nya Kolningsbergsfältet, skala 1 : 8000.
» 6. Geologisk karta öfver en del af Bojmossfältet, skala 1 : 4000.
» » » Häste malmfält, skala 1 : 16000.
» » » Semla malmfält, skala 1 : 16000.
» » » Vestanfors malmfält, skala 1 : 8000.
» » » Hedkärria malmfält, skala 1 : 16000.

PÅ BEKOSTNAD AF JERNKONTORET UPPRÄTTAD ÅREN 1892—93

AF

SVERIGES GEOLOGISKA UNDERSÖKNING

GENOM

WALFR. PETERSSON.

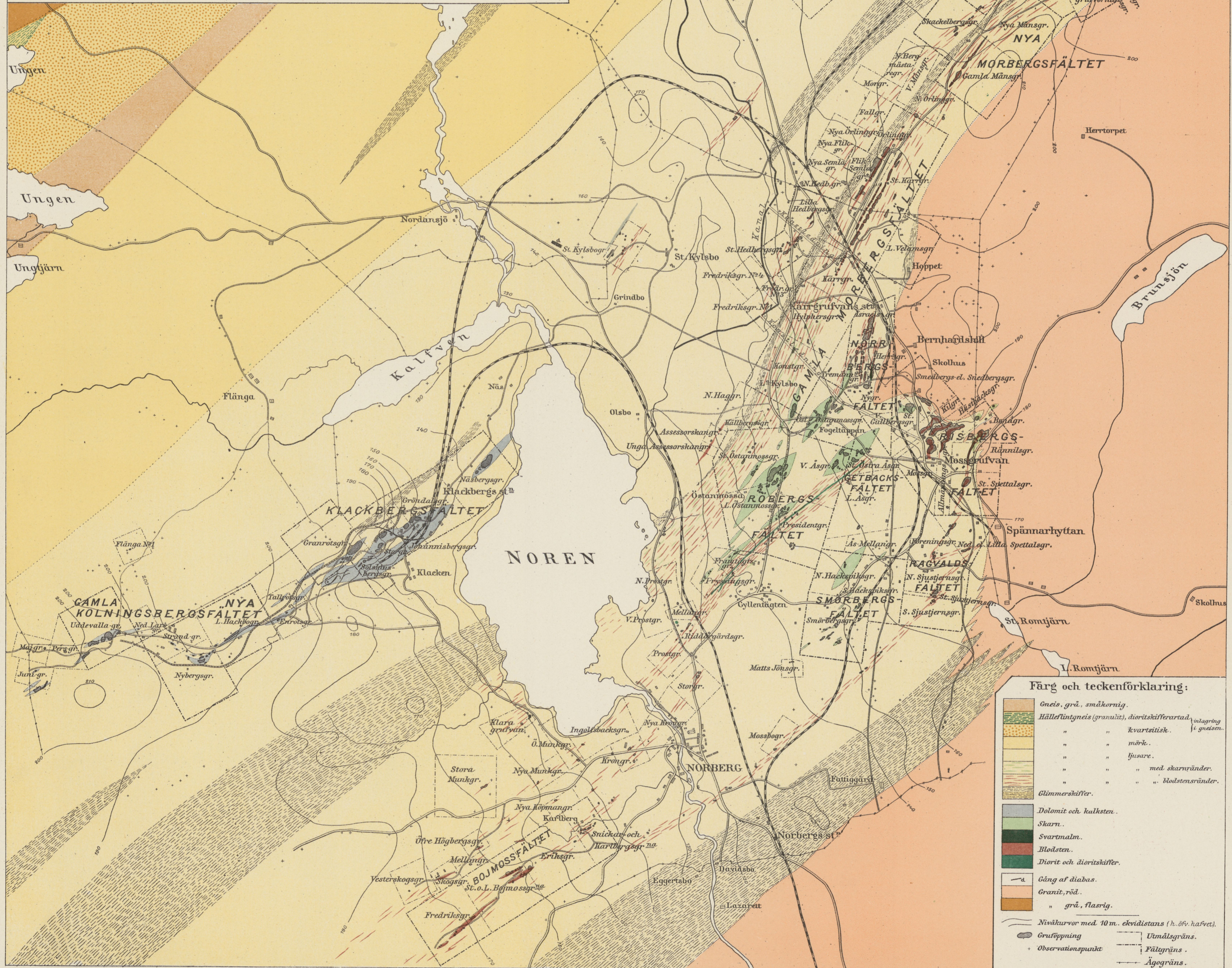
Pris med beskrifning 5 kr.

» utan » 3 kr.

GEOLOGISK KARTA öfver NORBERGS MALMFÄLT

upprättad 1892-93 af
WALFR. PETERSSON.

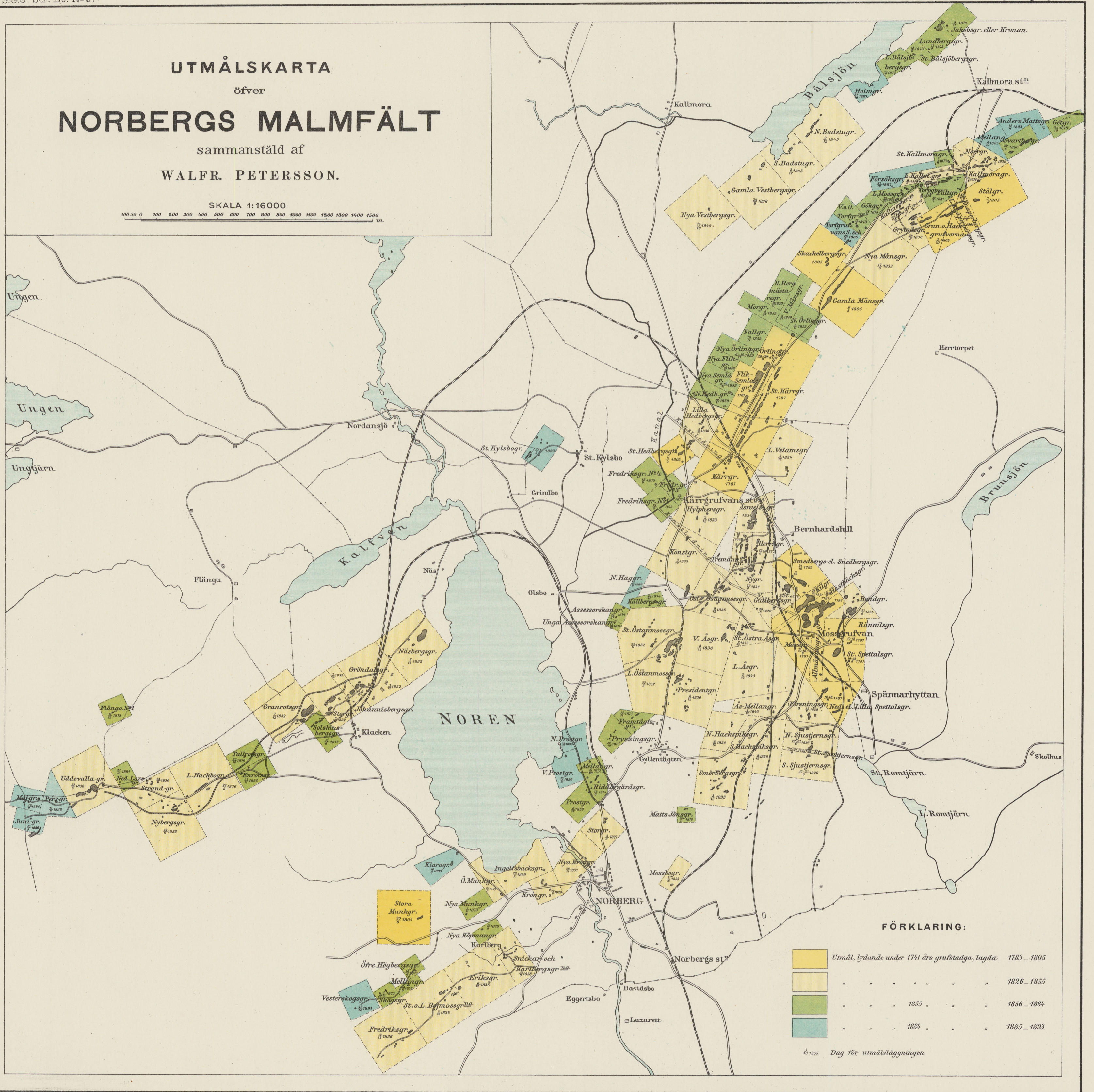
SKALA 1:16000
100 50 0 100 200 300 400 500 600 700 800 900 1000 1100 1200 1300 1400 1500
m.



UTMÅLSKARTA öfver NORBERGS MALMFÄLT

sammanställd af
WALFR. PETERSSON.

SKALA 1:16000
100 50 0 100 200 300 400 500 600 700 800 900 1000 1100 1200 1300 1400 1500
77.

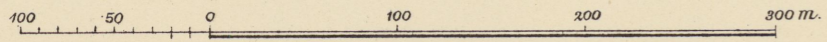


FÖRKLARING:

	Utmål, lydande under 1741 års gruvsstadga, lagda	1783 - 1805
	" " " " " "	1826 - 1855
	" " " " " "	1856 - 1884
	" " " " " "	1885 - 1893
	1855	Day för utmålsläggningen

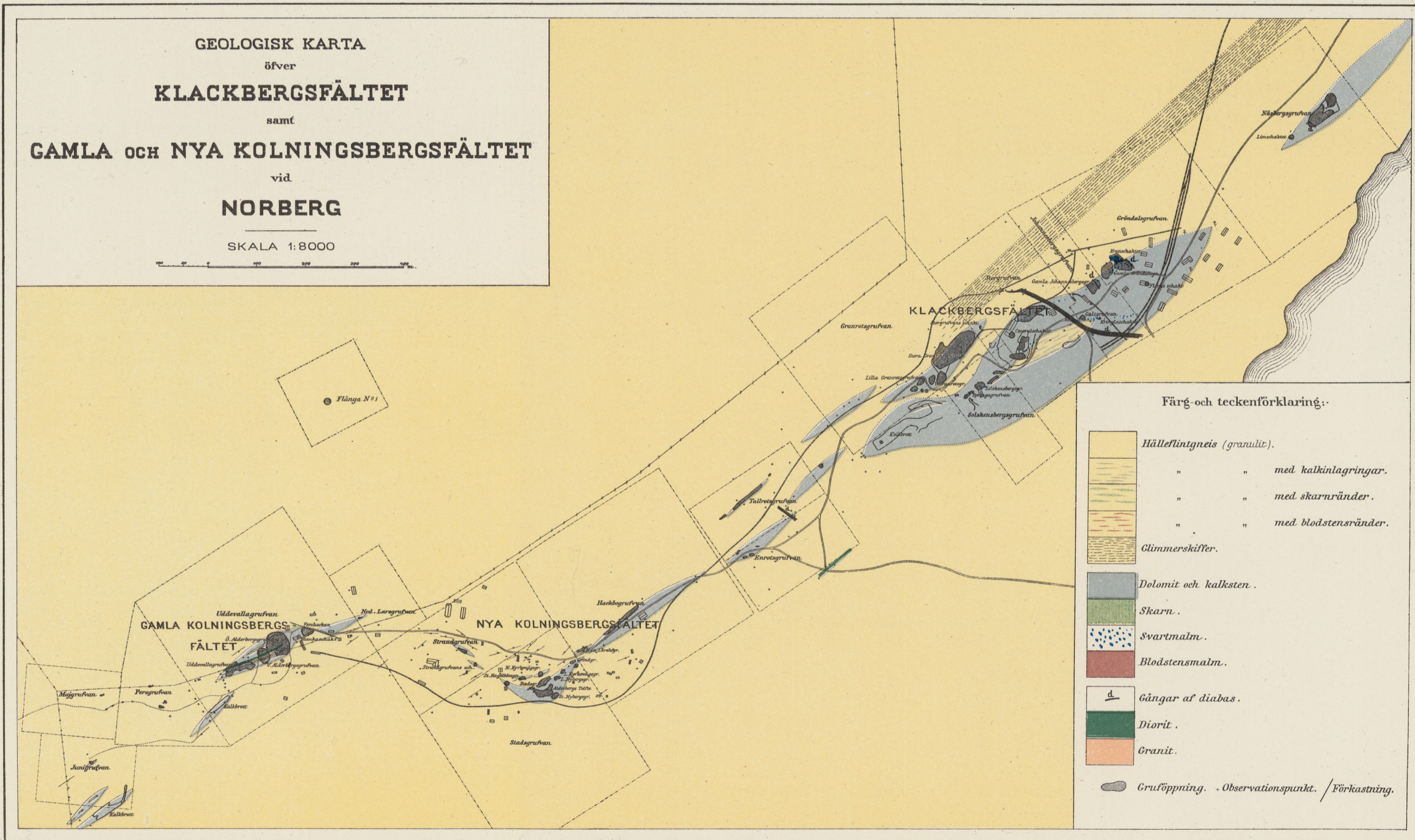
Geologisk karta
ÖFVER
DEN CENTRALA DELEN
AF
NORBERGS MALMFÄLT
upprättad 1892-93 af
WALFR. PETERSSON.

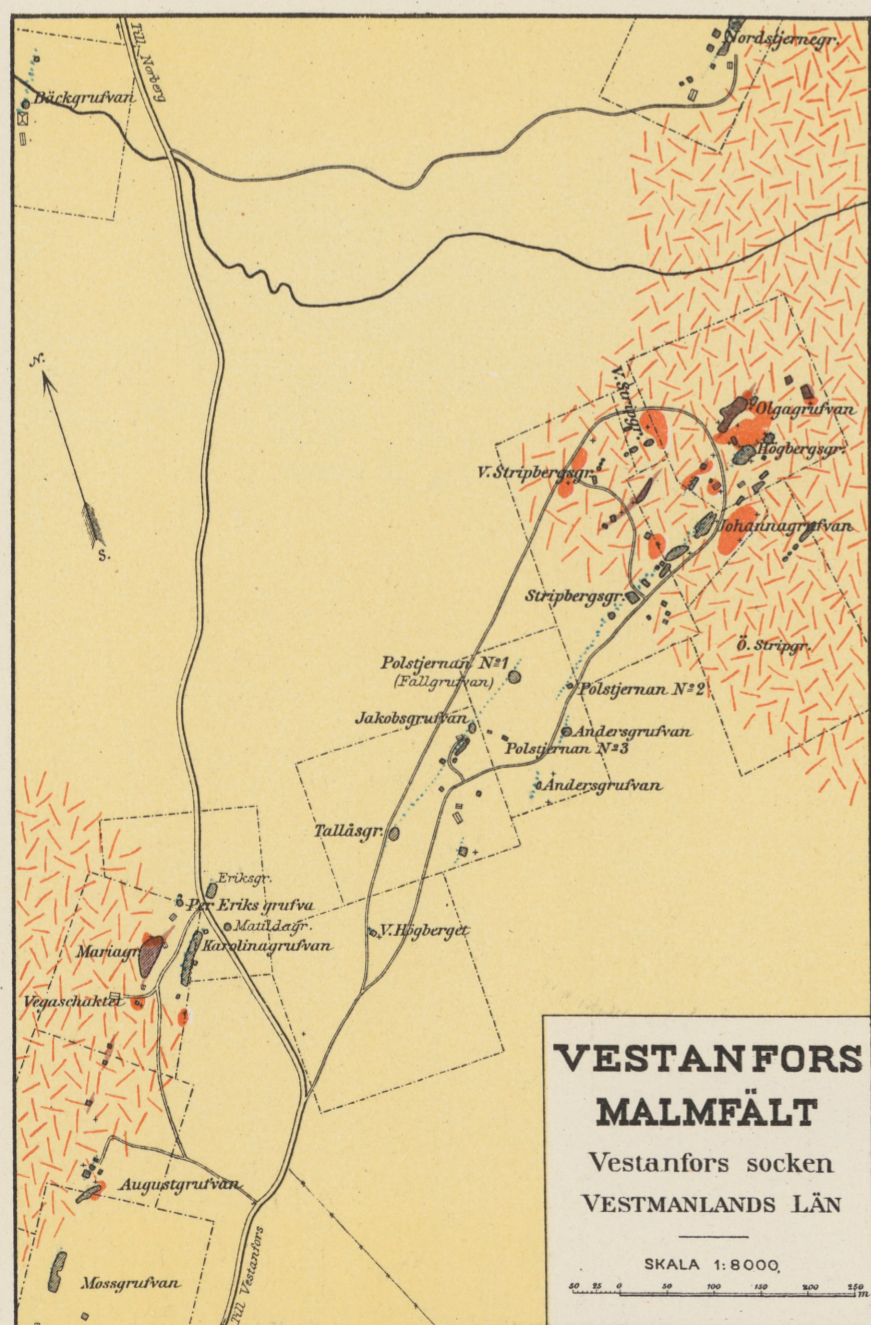
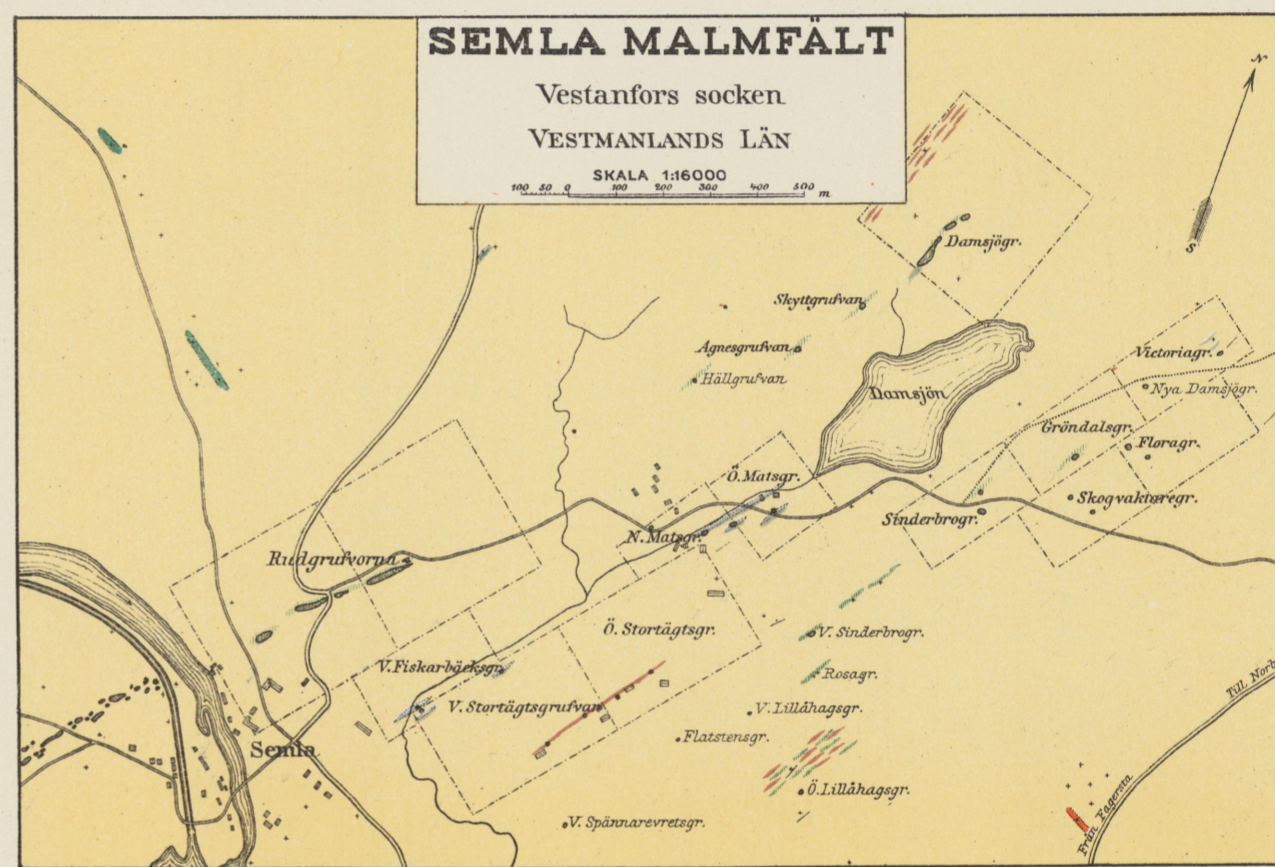
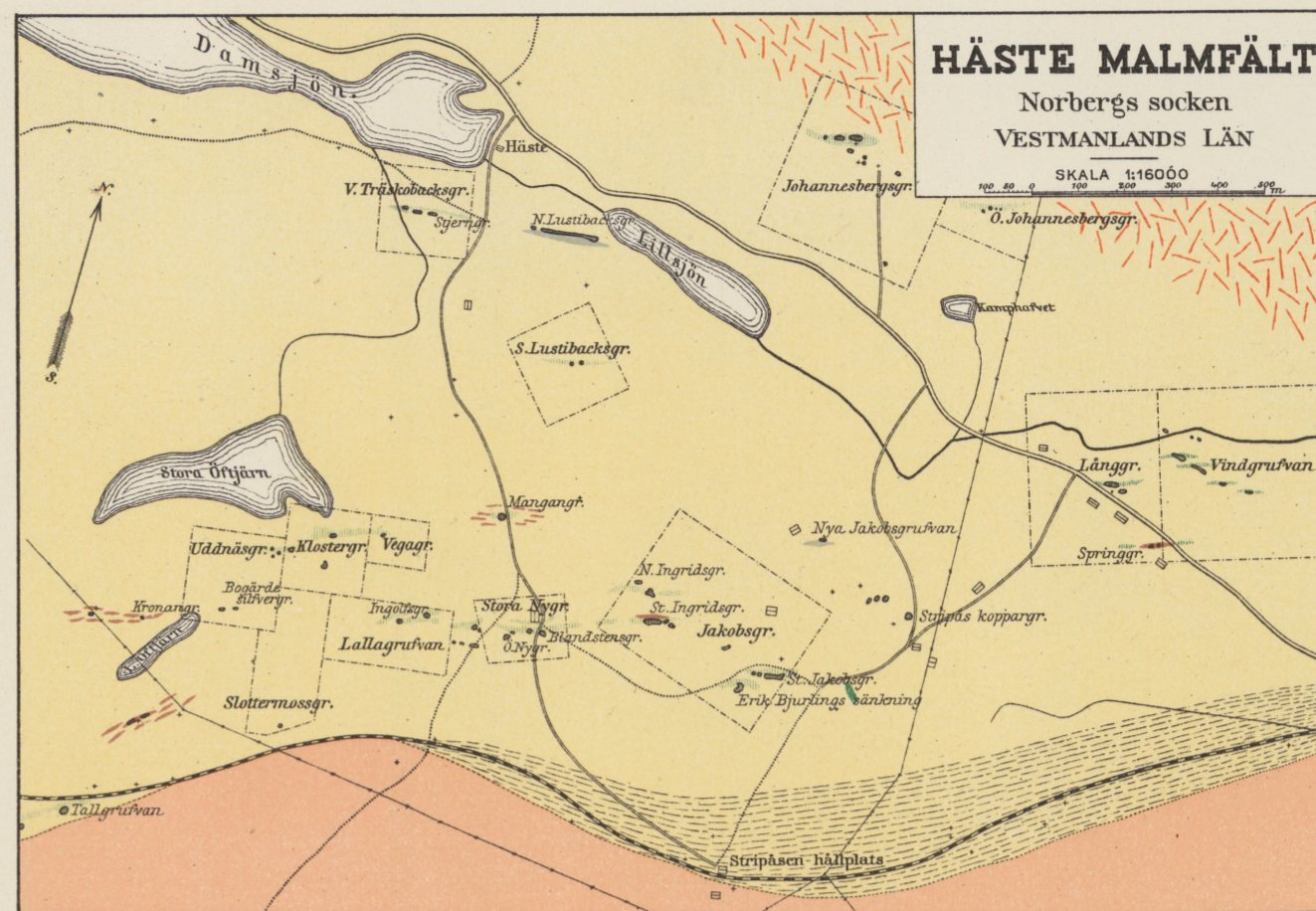
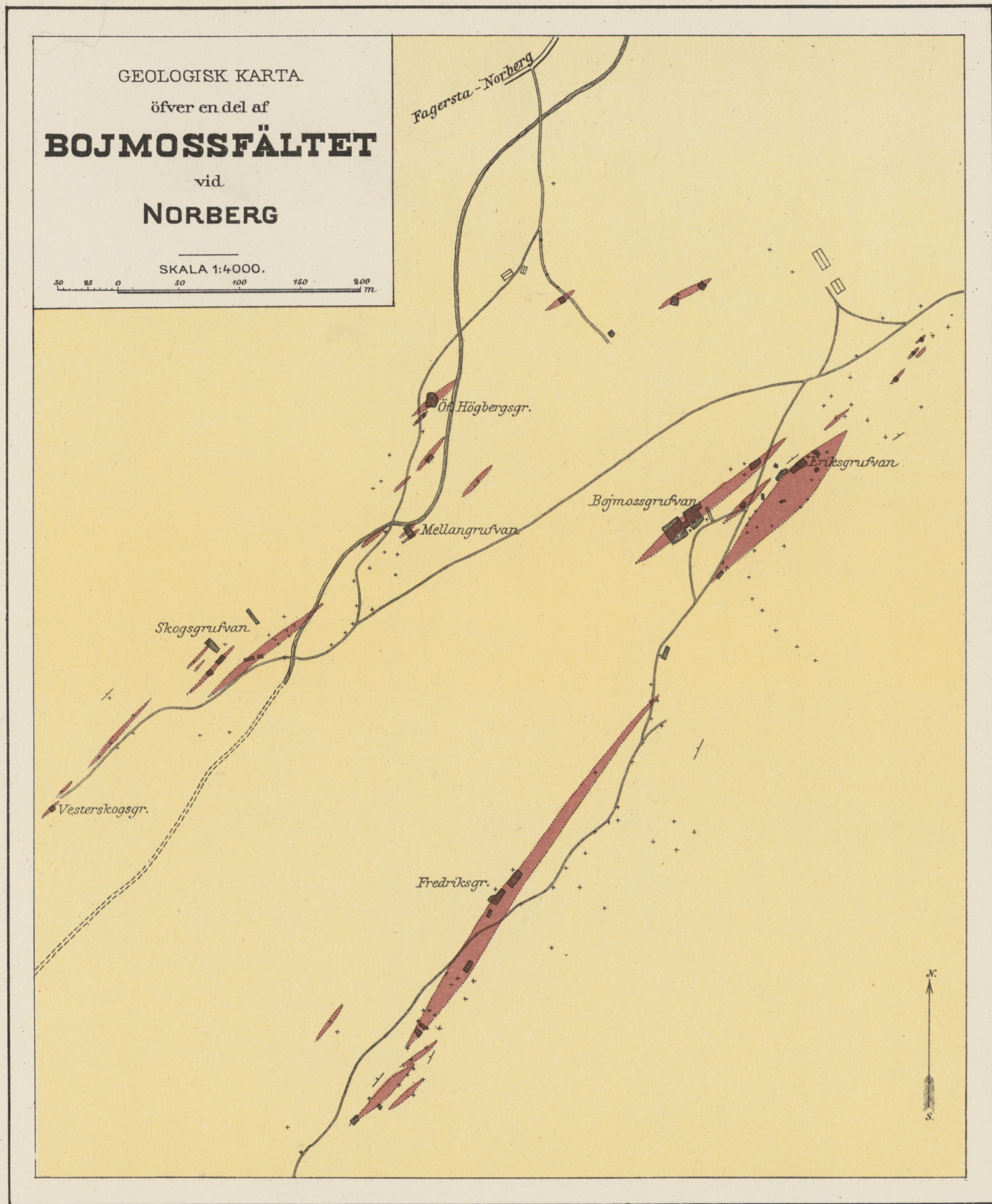
SKALA 1:4000.



Färg och teckenförklaring:

- Hällefältsgneis (Granulit)
- med skarnränder
- med blodstensränder
- brecceartad
- glümmerskifferartad
- Glümmerskiffer
- Skarn
- med smärre partier af kalksten
- Svartmaln
- Blodstensmaln
- Diorit och dioritskiffer
- Gång af diabas
- Granit
- Gruföppning
- Utmätsgräns
- Fältgräns
- Observationspunkt





Färg- och teckenförklaring

	Hällefintyneis (granulit)
	" " med skarvränder.
	" " med blodstensränder.
	Glimmerskiffer.
	Dolomit och kalksten.
	Skarn.
	Svartmalm.
	Blodstensmalm.
	Diorit.
	Pegmatit.
	Granit, snålkornig, i talrika gångar.
	" medelkornig.
	Gruföppning.
	Utmålegräns.
	Observationspunkt.