



BIDRAG

TILL KÄNNEDOMEN OM

SVERIGES

QVARTÄRA BILDNINGAR,

AF

A. ERDMANN.

ATLAS,

INNEHÅLLANDE FJORTON KARTOR.

FÖRKLARANDE TEXT MEDFÖLJER I SÄRSKILDT HÄFTE.

SVERIGES
BILDAG
GEOLOGISKA UNDERSÖKNING,

PÅ OFFENTLIG BEKOSTNAD UTFÖRD

UNDER LEDNING

AF

A. ERDMANN.

SAMMANFATTAD REDOGÖRELSE

FÖR

DERVID VUNNA RESULTATER:

ATLAS
I.

QVARTÄRA BILDNINGAR

(GLACIAL- OCH POSTGLACIAL-PERIODERNA)

AF

A. ERDMANN.

MED TJUGOÅTTA I TEXTEN TRYCKTA TRÄSNITT

SAMT

EN ATLAS, INNEHÅLLANDE FJORTON ÖFVERSIGTSKARTOR.

SVERIGES

BIDRAG

GEOLOGISKA UNDERSÖKNING.

TILL KÄNNEDOMEN OM

PÅ ÖFRÄNTLIGT BEKÄNTAD ERFÖRD

SVERIGES

QVARTÄRA BILDNINGAR,

AF

SAMMANFATTAD REDOGÖRELSE

A. ERDMANN.

DEKVID VEKNA RESULTATER:

ATLAS,

INNEHÅLLANDE FJORTON KARTOR.

QVARTÄRA BILDNINGAR

FÖRKLARANDE TEXT MEDFÖLJER I SÄRSKILDT HÄFTE.

VED FÖRÄNTLIGT BEKÄNTAD ERFÖRD

IN ATLAS, INNEHÅLLANDE FJORTON ÖFRÄNTLIGT BEKÄNTAD ERFÖRD

STOCKHOLM 1884
PUBLISHERS

Förteckning öfver Kartorna.

- Tab. 1.** Öfversigt af *Undersökningarnas och Karttryckets ståndpunkt* vid 1867 års slut.
- » 2. Öfversigt af de *Geologiska formationerna före de quartära* inom en del af Sverige.
 - » 3. Öfversigt af *Räfflorernas rigtning* i Sverige, Norge och Finland, öfver dessa länders *allmännaste höjdförhållanden* samt öfver *djupen hos de dem omgivande hafven*.
 - » 4. Öfversigt af *Glaciallerans utbredning* inom Södra och en del af Norra Sverige.
 - » 5. Karta öfver en del af mellersta Sverige, innehållande *höjdkurvor* för 100, 200, 300, 400, 500, 600, 800, 1000 och 1200 fot öfver nuvarande hafsytta, jemte *öfversigt af de vattenmärken*, som i sednare åren blifvit inhuggna eller observerade. — Se noten I. å följande sida.
 - » 6. Öfversigt af *Svartlerans förekomst* inom en del af Östra Sverige. — Se noten II. å näst följande sida.
 - » 7. Öfversigt af *Torfbildningarnas förekomst* inom en del af Östra Sverige.
 - » 8. Öfversigt af *Rullstensåsarnas utsträckning* inom Mälarens och en del af Dalelfvens vattenområden.
 - » 9. *Längdprofiler* genom några af *Östra Sveriges hufvudåsar*. — Se noten III. å näst följande sida.
 - » 10. *Längdprofiler* genom några af *Östra Sveriges biåsar*. — Se noten III. å näst följande sida.
 - » 11. *Tvärprofiler* genom några af *Östra Sveriges hufvud- och biåsar*. — Se noten IV. å näst följande sida.
 - » 12. Öfversigt af *Stensättningarnas och Bautastenarnas förekomst* inom en del af Östra Sverige.
 - » 13. Öfversigt af *Ätthögarnas och Stenkumlens förekomst* inom en del af Östra Sverige.
 - » 14. Öfversigt af *Runstenarnas, Run- och Hällristningarnas samt Borglemningarnas förekomst* inom en del af Östra Sverige.

Vattenmärken,

inhuggna eller observerade under de sista tio åren.

Län.	Socken.	Namn å det vatten, vid hvilket märket blifvit inhugget.	Närmare beskrifning öfver stället.	Märkets höjd öfver hafvets medelyta.	Märkets utseende.
Stockholms stad		Östersjön	Kastellholmen, Se »Några ord till upplysning om bladet <i>Stockholm</i> », sid. 19		
D:o		Mälaren	Södermalm (Skinnarviksbergen), Se d:o d:o » 22		
D:o		D:o	Kungsholmen, Se d:o d:o » 22		
Stockholm	Norrtelge	Östersjön	Liten berghäll strax Ö. om stora badhuset i Norrtelge stad.....	0,4	<u>S. G. U.</u> 1867
Nyköping	Aspö	Mälaren	»Gåshäll», vid Kyavikens W. strand.....	3,2	2) <u>S. G. U.</u> 1859
D:o	Westermo	Hjelmaren	Arningeberget vid Hjelmare kanal, det s. k. »Arningenärke», Se »Några ord till upplysning om bladet <i>Arbogav</i> », sid. 7.		
D:o	Halla	Yngaren	Berghäll å Ulfsnäsudden S. om Åkerö.....	65,2	<u>S. G. U.</u> 1864
D:o	Tunaberg	Östersjön	Berghäll S.O. om Näfveqvarn.....	3,75	<u>S. G. U.</u> 1863
Westerås	Ängsö	Mälaren	Berghäll vid Stamdal, Se »Några ord till upplysning om bladet Ängsö», sid. 14.		
D:o	K. Carl	D:o	Berghäll å Ekudden.....	4,6	3) <u>S. G. U.</u> 1860
D:o	Munktorp	D:o	»Bykhällen», S. om Afhulta.....	6,1	4) <u>S. G. U.</u> 1860
D:o	Ö. Wåla	Temnaren	Berghäll S.O. invid Aspås.....	129,3	<u>S. G. U.</u> 1862
Uppsala	Wårfrukyrka	Mälaren	Jordfast sten å holmen vid Enköpingsåns utlopp.....	12,4	5) <u>S. G. U.</u> LXII. 1862
D:o	Wessland	Östersjön	N.W. hörnet af »Rörhällen» i Löfstabugten.....	1,3	<u>S. G. U.</u> 1860
Gefleborg	Hille	D:o	Den s. k. »Svarthällen» eller »Rudmansstenen» i hamnen vid Löfgrundet i Geflebugten.....	3,7	<u>1731</u>
Örebro	Askersund	Vettern	Berghäll vid stadens S.Ö. hörn.....	299,0	<u>S. G. U.</u> 1865
Linköping	Kuddby	Östersjön	Berghäll strax W. om torpet Gnestavik vid Slätbaken.....	7,2	<u>S. G. U.</u> 1865
D:o	Mogata	D:o	Berghäll å Killingholmens W. ända i d:o.....	2,8	<u>S. G. U.</u> 1865
D:o	Motala	Boren	Jordfast sten strax N. om kanalmyningen vid Borenhult.....	261,1	<u>S. G. U.</u> 1865
Skaraborg	Undenäs	Vettern	Jordfast sten å Ö. stranden af ön mellan kanalen och S. utloppet vid Rödesund.....	299,1	<u>S. G. U.</u> 1865
D:o	Ekeskog	Wiken	Berghäll strax S.W. om slussvaktarestugan vid Tätörps sluss.....	316,2	<u>S. G. U.</u> 1865
D:o	Mariestad	Wenern	Berghäll å udden mellan Carlholm och hamnhufvudet i Mariestad.....	149,5	<u>S. G. U.</u> 1865
Elfsborg	Skållerud	D:o	Berghäll å Ö. sidan af Hattefuruholmen.....	152,5	<u>S. G. U.</u> 1863
D:o	Ånimskog	D:o	Berghäll S. invid Wingershamn.....	151,0	<u>S. G. U.</u> 1866
D:o	Tösse	D:o	Berghäll S. om Tössebäckshamns lastageplats.....	153,6	<u>S. G. U.</u> 1866
D:o	Steneby	Laxsjön	Berghäll på sydligaste udden af Baldersnåshalfön.....	255,6	<u>S. G. U.</u> 1864
Bohus	Bäfve	Nordsjön	Berghäll vid Uddevalla badhus.....	1,8	<u>S. G. U.</u> 1863
D:o	D:o	D:o	Berghäll vid Gustafsbergs skolhus.....	1,2	<u>S. G. U.</u> 1864

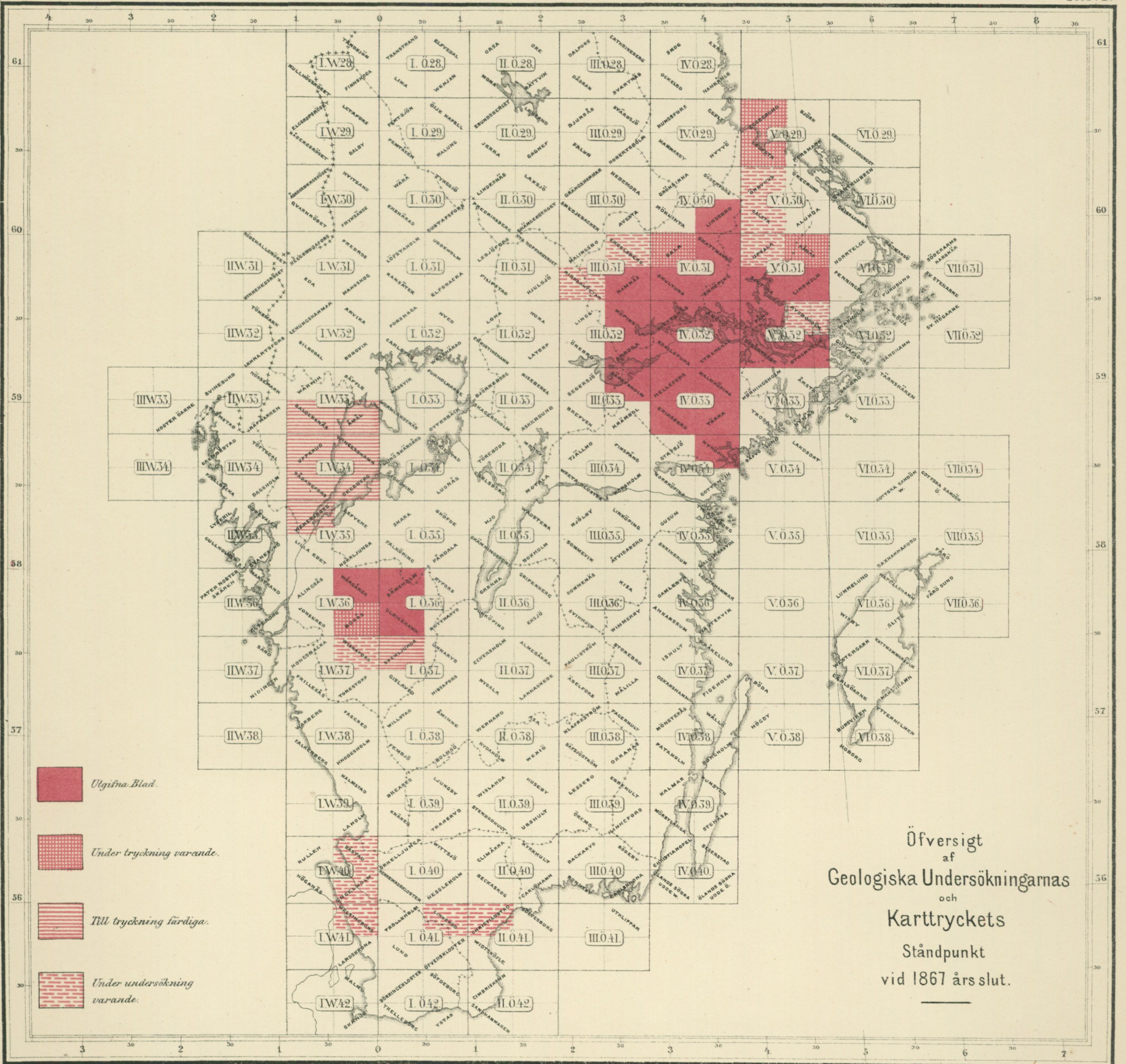
1) Det är alltid det horisontela strecket, som är afvägdt.

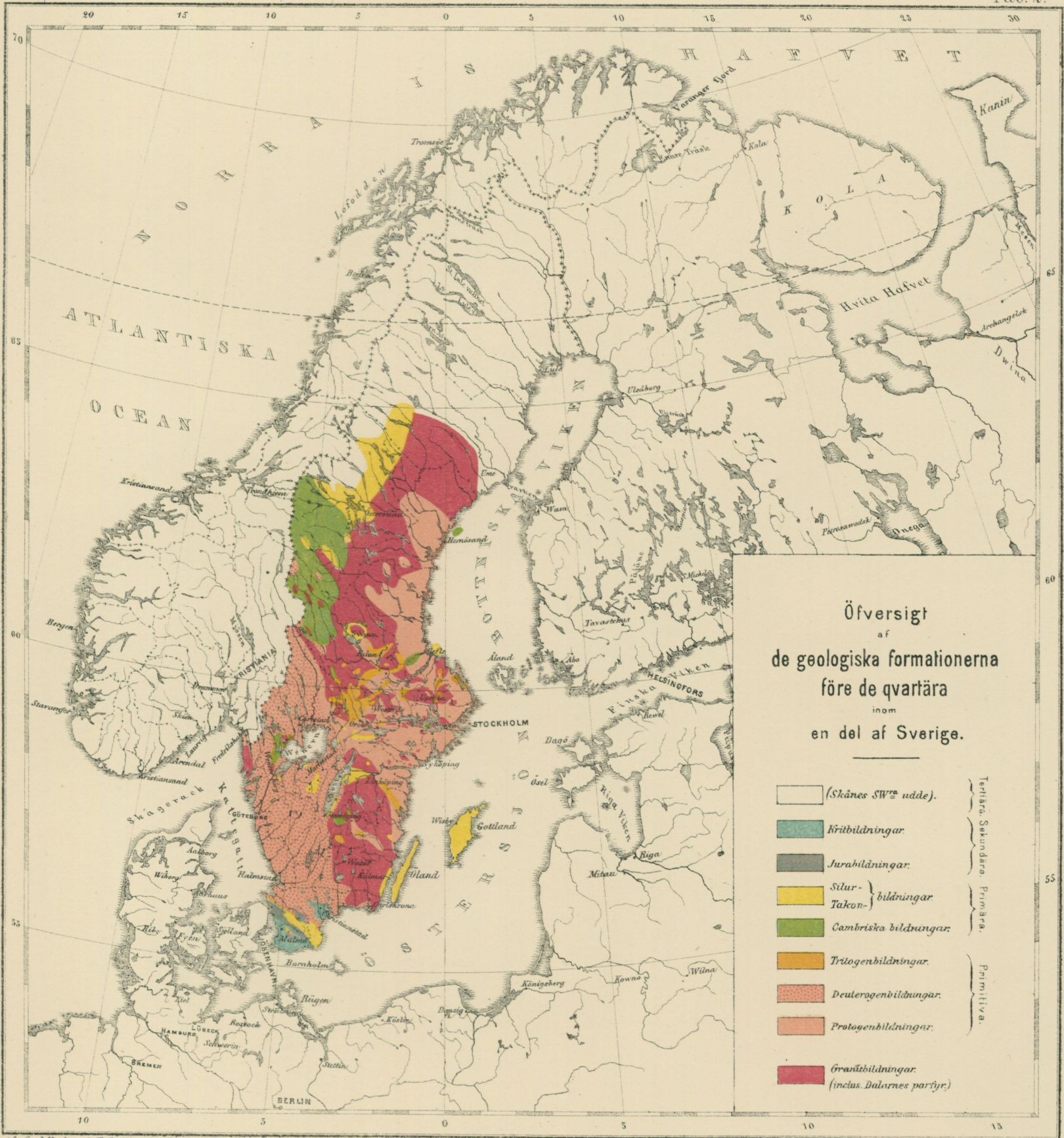
2) 1,2 öfver Mälarens medelyta i Westeråsfjärden.

3) 2,1 » » » » Galten.

4) 3,6 » » » » d:o.

5) 10,9 » » » » Björkfjärden.







Öfversigt
af
Räffloras rigtning
i
Sverige, Norge och Finland.

*Sjöflora utmärkt delar landets och sjöarnas höjd öfver,
dets hafsbottens djup under hafvets yta, allt i Se. fot.*

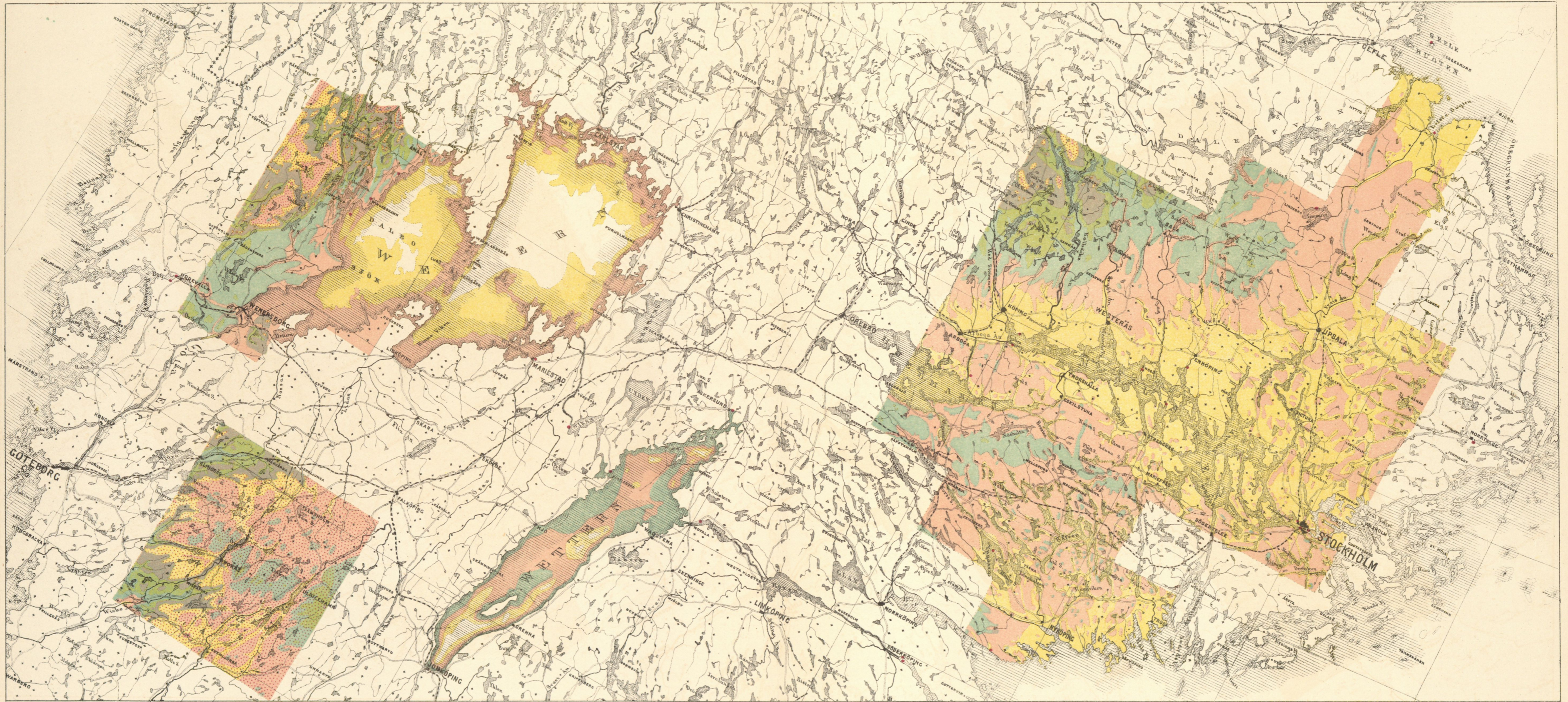


Se Geol. Unders. A Erdmann, Om Sveriges Kvartära Bildningar.

Skalan = 1:500000.

Gen. Stab. Lithogr. Inrättin. 1868.

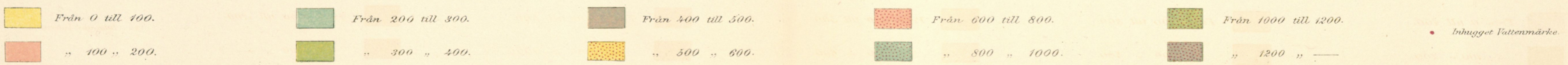
Höjdkurvor inom en del af Mellersta Sverige.

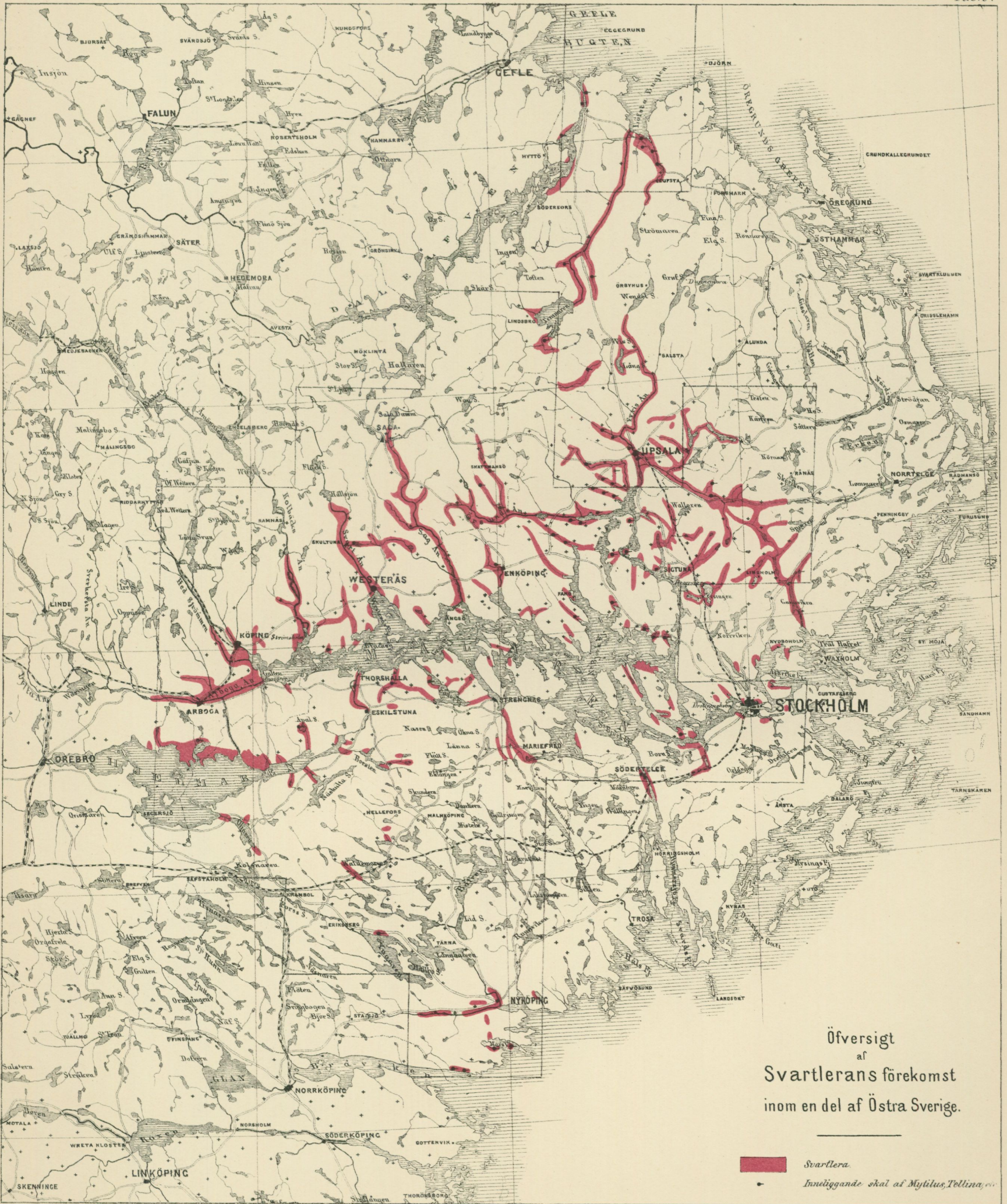


Geol. Utöf. A. Erdmann, Om Sveriges Quartära Bildningar.

Gen. Stat. Längdgr. Inrätt. 1869

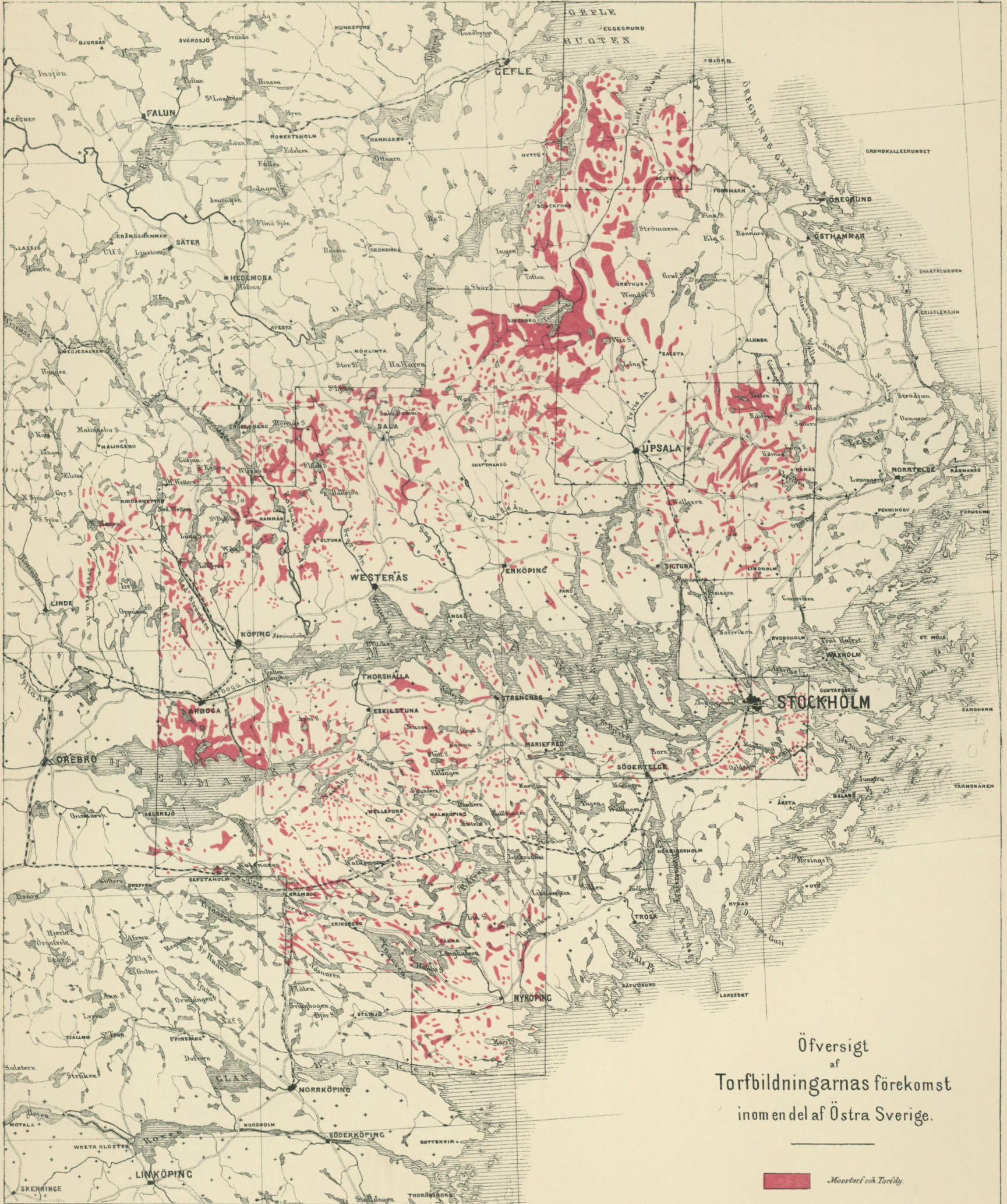
Fot öfver hafvet.





Öfversigt
af
Svartlerans förekomst
inom en del af Östra Sverige.

Svartlera.
 Inläggande skal af Mytilus, Tellina, etc.



Öfversigt
af
Torfbildningarnas förekomst
inom en del af Östra Sverige.

Mossstoft och Torf.

Se Geol. Unders. A. Erdmann, Om Sveriges Quartära Bildningar.

Tryckt i Gen. Stads. Lith. Inn. 1868.

Öfversigt af Rullstens åsarnes Utsträckning inom Mälarens och en del af Dalelfvens vattenområden.



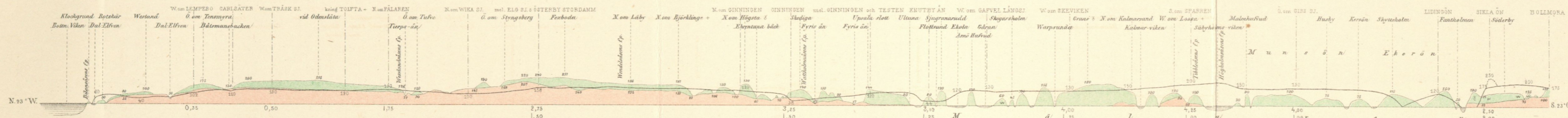
Hvitvådsåsarna äro betecknade genom bredare och blååsarna genom smälare linier. Dessa liniers tyng är enoberråd för sådana trakter inom hvilka åsarnas utsträckning är under pågående detaljundersökningar förhåll så att säga steg för steg. Färgen är deremot köchen till följd inom de trakter der åsarnas allmänna lopp visserligen blifvit genom värsökade reor och iagtlagelser utredt och känd, men der någon specialundersökning ännu ej skett.

Skalan = 1:1,000,000.

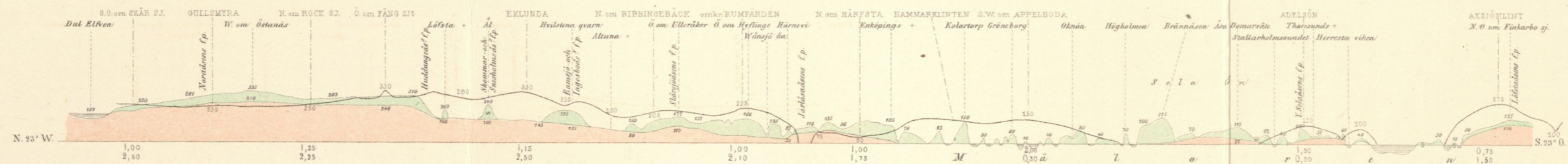
Tryckt i Gen. Stab. Lith. Inv. 1868.

Se Geol. Unders. A. Erdmann, Om Sveriges Quarlära Bildningar.

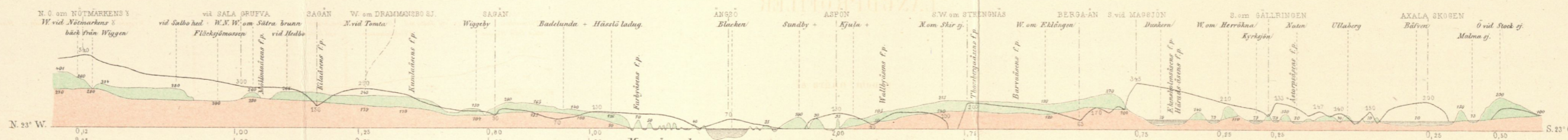
I. U P S A L A - Å S E N



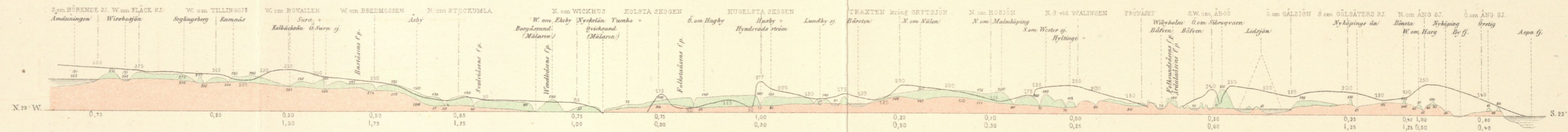
II. E N K Ö P I N G S - Å S E N



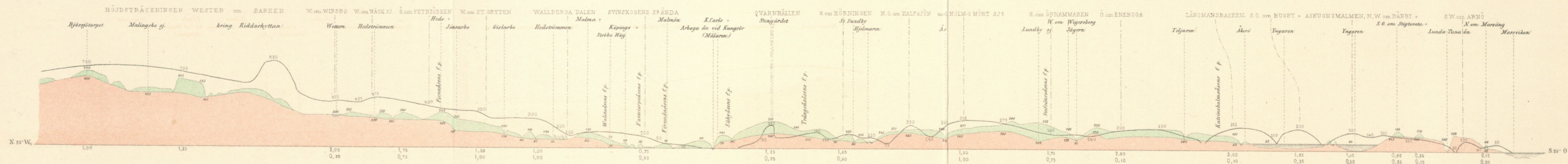
III. B A D E L U N D A - Å S E N



IV. S T R Ö M S H O L M S - Å S E N



V. K Ö P I N G S - Å S E N



LÄNGDPROFILER

genom några af

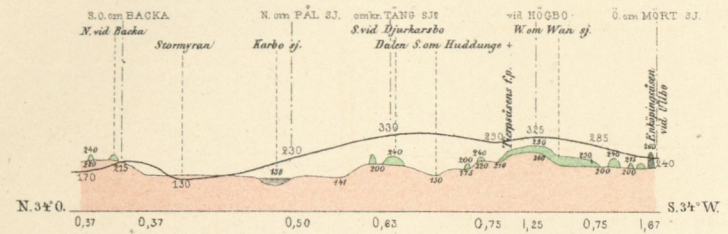
ÖSTRA SVERIGES HUFVUDÅSAR.

Skala för längden = vedas 5 Sv. Mil.

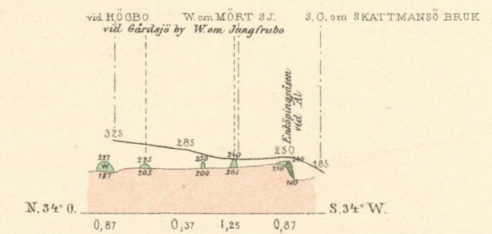
Skala för höjden = vedas 1000 Fot.

+ Kyrka.
 * Gästgärdsgård.
 f. p. Föreningsskulptur mellan en halvudd och en halv.
 w. eller ö. Åsen stöjer sig här mot västra eller mot östra
 sidan af en i dess rikt liggande bergshög.
 Anm: Vidare förklaring inhemtas af texten.

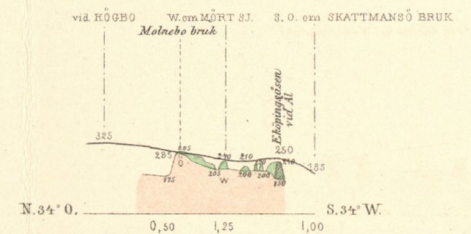
1. Huddinge - åsen



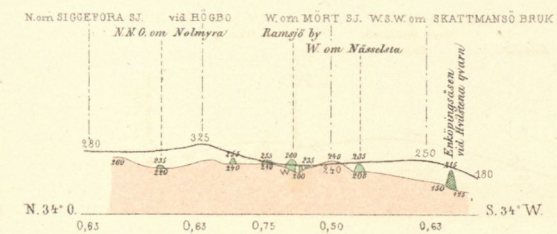
2. Snesholms - åsen



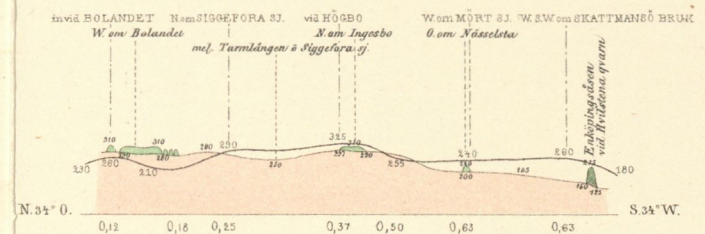
3. Skommar - åsen



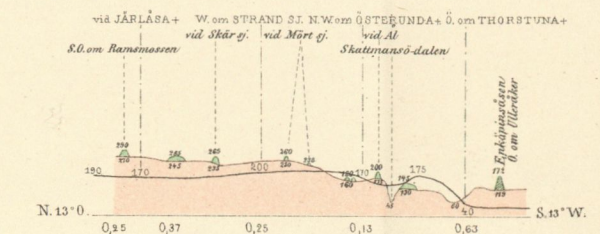
4. Ramsjö - åsen



5. Ingesjö - åsen



6. Skärjö - åsen



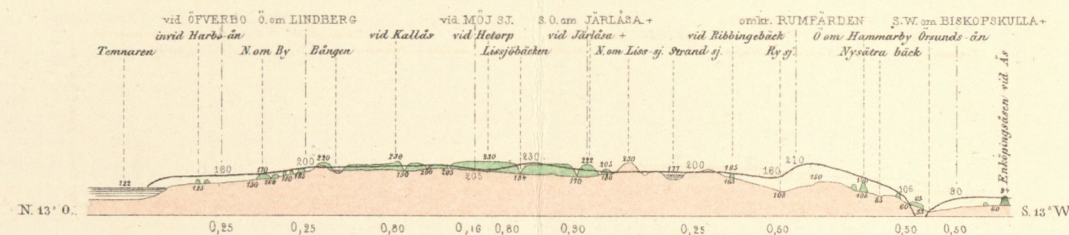
LÅNGPROFILER

genom några af

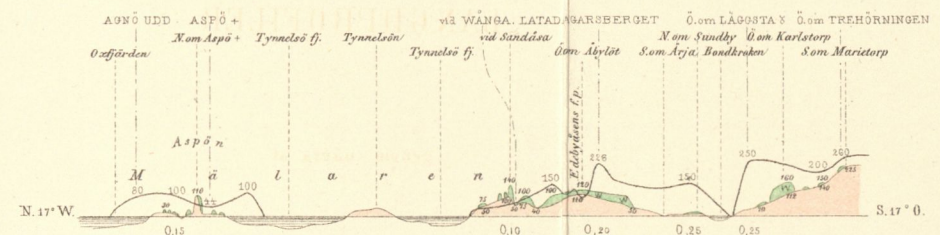
ÖSTRA SVERIGES BÄSAR.

- 1-9 äro bäsar till II. Enköpings-åsen.
- 10-12 " " " III. Badelunda-åsen.
- 13-14 " " " IV. Strömsholms-åsen.
- 15 är bäsa " I. Upsala-åsen.
- 16-17 äro bäsar " V. Köpings-åsen.
- 18 är bäsa " 17. Katrinholms-åsen.

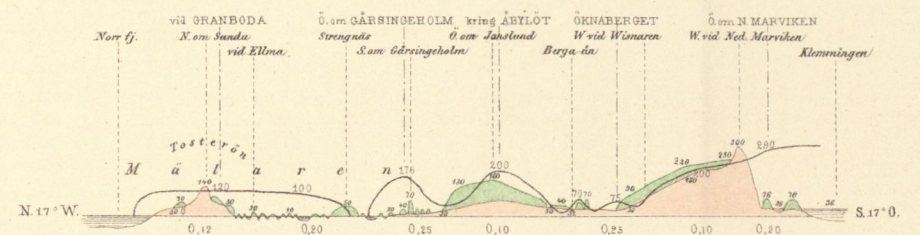
7. Järlåsa - åsen



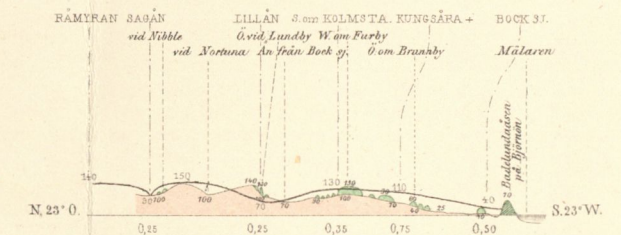
8. Sandby - åsen



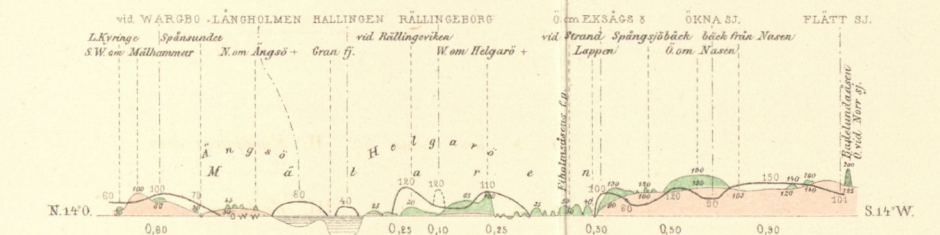
9. Strengnäs - åsen



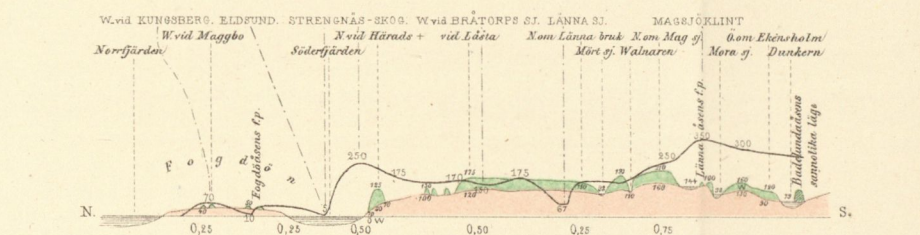
10. Furby - åsen



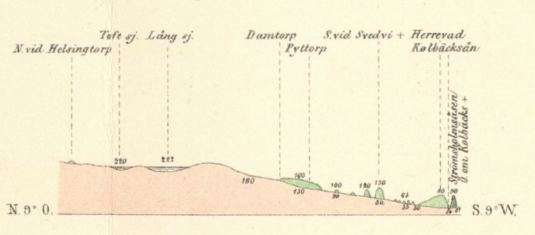
11. Barva - åsen



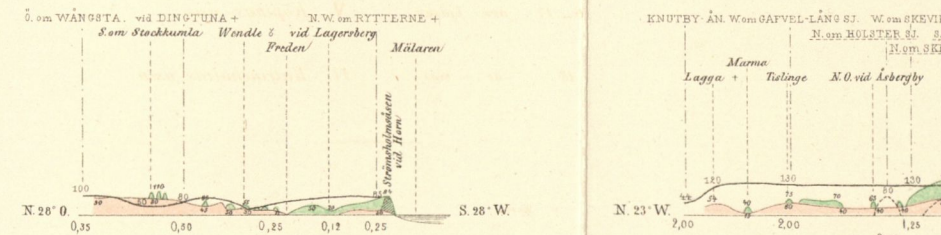
12. Härads - åsen



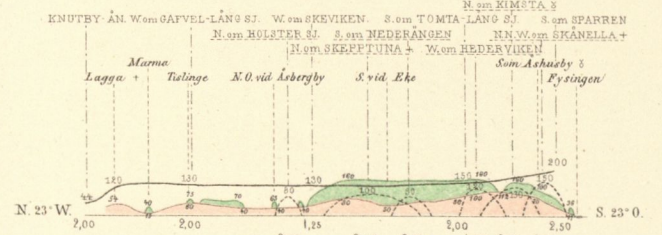
13. Svedvi - åsen



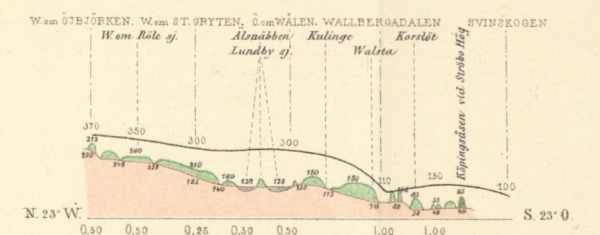
14. Wendle - åsen



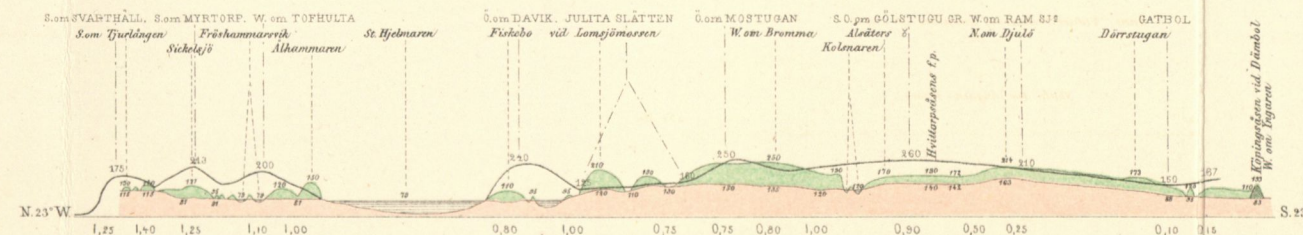
15. Stockholms - åsen



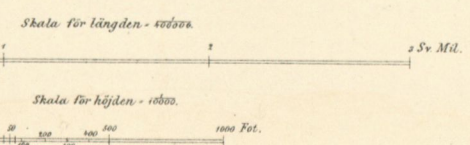
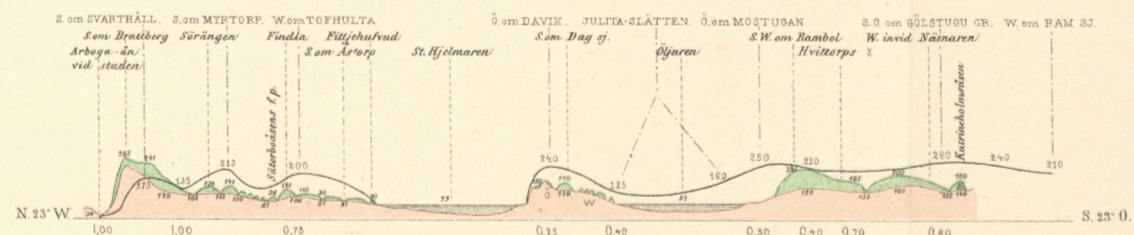
16. Walsta - åsen



17. Katrinholms - åsen



18. Hvitvorts - åsen





Öfversigt
af
Stensättningarnas och Baultastnarnas förekomst
inom en del af Östra Sverige.

• en eller flera Stensättningar (med Domareningar)
• en eller flera Baultastnar.

Se Geol. Unders. A Erdmann, Om Sveriges Quarlära Bildningar.

Tryckt i Gen. Stab. Lith. Inv. 1868.



Öfversigt
af
Attehögar och Stenkumlen
in om en del af Östra Sverige.

- Attehögar, färre än tio.
- " , flera än tio.
- Stenkumlen, ett eller flera.

St. Geol. Unders. A Erdmann, Om Sveriges Övriga Bildningar.

Tryckt i Gen. Stat. Årh. J. 1862.



Öfversigt
af
Runstenarnas, Run- och Hällristningarnas
samt
Borglemningarnas förekomst
inom en del af Östra Sverige.

- Runsten.
- ▲ Runristning i fast berg.
- Hällristning.
- Borglemning.

Se Geol. Unders. A Erdmann, Om Sveriges Quartära Bildningar.

