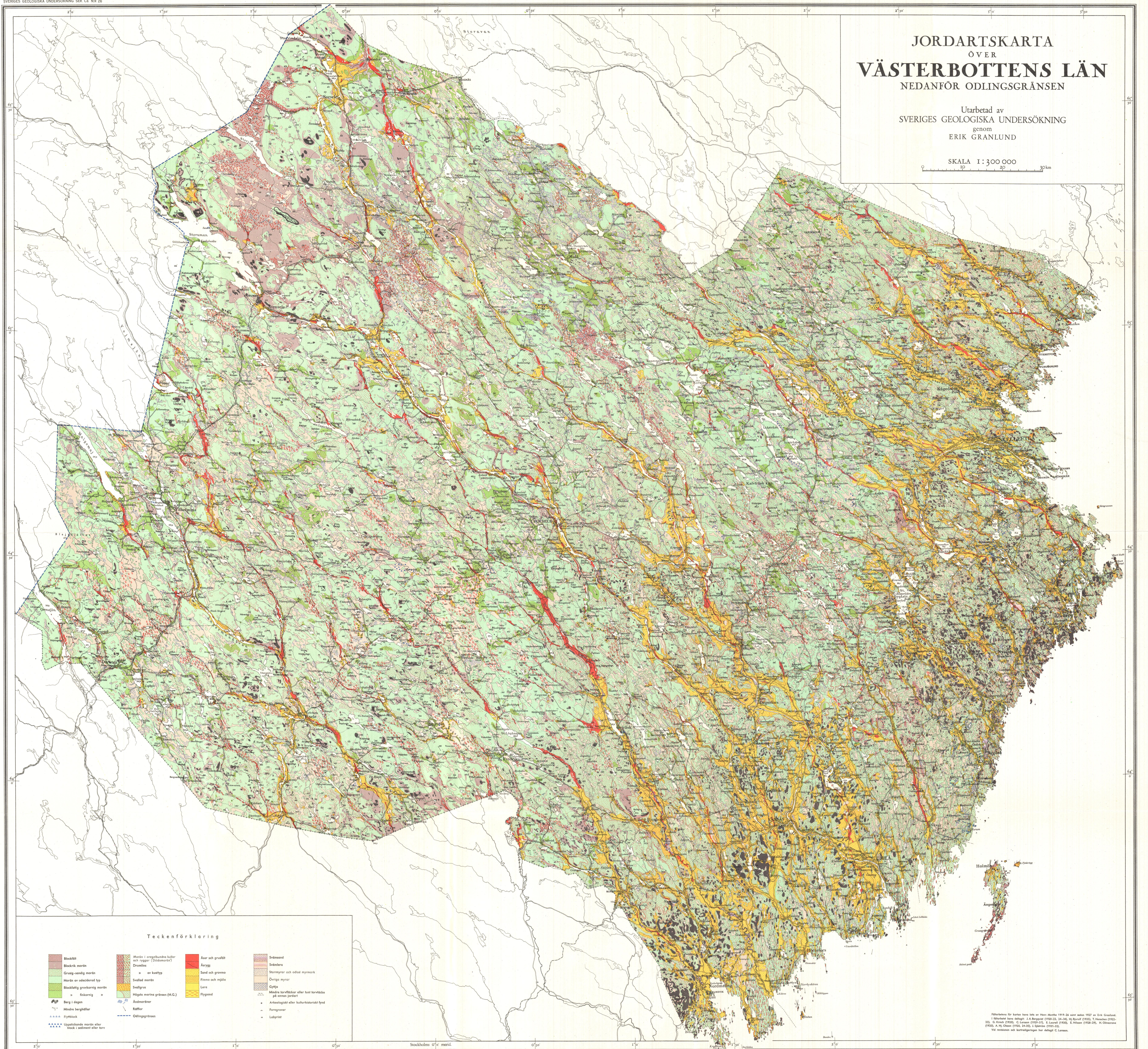


# JORDARTSKARTA ÖVER VÄSTERBOTTENS LÄN NEDANFÖR ODLINGSGRÄNSEN

Utarbetad av  
SVERIGES GEOLOGISKA UNDERSÖKNING  
genom  
ERIK GRANLUND

SKALA 1:300 000  
0 10 20 30 km



### Teckenförklaring

- |   |            |                      |                     |                              |                            |              |                   |  |                   |        |                 |                   |      |          |         |          |                             |                |        |   |  |            |           |
|---|------------|----------------------|---------------------|------------------------------|----------------------------|--------------|-------------------|--|-------------------|--------|-----------------|-------------------|------|----------|---------|----------|-----------------------------|----------------|--------|---|--|------------|-----------|
| Blockfält                                       | Mörk morän | Grönlig-sandig morän | Mörk av oödelad typ | Blockfältig grönkornig morän | Sekonig                    | Berg i dagen | Mindre bergghälar | Uppstickande morän eller block i sediment eller torv | Åsar och gravfält | Årskog | Sand och grovna | Flässa och mjälla | Lera | Flygsand | Skåmänd | Skåmlera | Stormyrar och odlad myrmark | Övriga myrmark | Gyllje | Mindre hövuddäcker eller helt torvrika på annan jordart | Arkæologiskt eller kulturhistoriskt fynd | Forngravar | Labyrinth |
| Mörk i orogtäckta kuller och rygar (Öbådamorän) | Övriga     | av kulltyp           | Snällad morän       | Snällgrus                    | Höjda marina gräsen (M.G.) | Åndmorbror   | Rällor            | Odlingsgränsen                                       | Åsar och gravfält | Årskog | Sand och grovna | Flässa och mjälla | Lera | Flygsand | Skåmänd | Skåmlera | Stormyrar och odlad myrmark | Övriga myrmark | Gyllje | Mindre hövuddäcker eller helt torvrika på annan jordart | Arkæologiskt eller kulturhistoriskt fynd | Forngravar | Labyrinth |

Färdreiser för kartan hava varit av stor betydelse 1919-21 samt senare 1927 av Erik Granlund. I Skellefteå län deltagit: J. A. Bergqvist (1919-21, 24-26), H. Barndt (1919), T. Andersson (1922-23), G. Kumpulainen, C. Lennan (1921-23), E. Lennan (1920), E. Nilsson (1922-23), H. Olsson (1920), A. H. Olsson (1919, 24-25), J. Sjöström (1919-21). Vid revidering och kartläggningen har deltagit C. Lennan.