

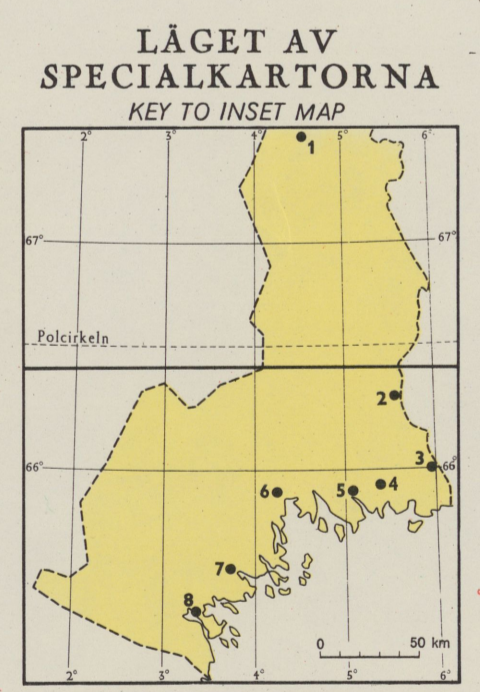
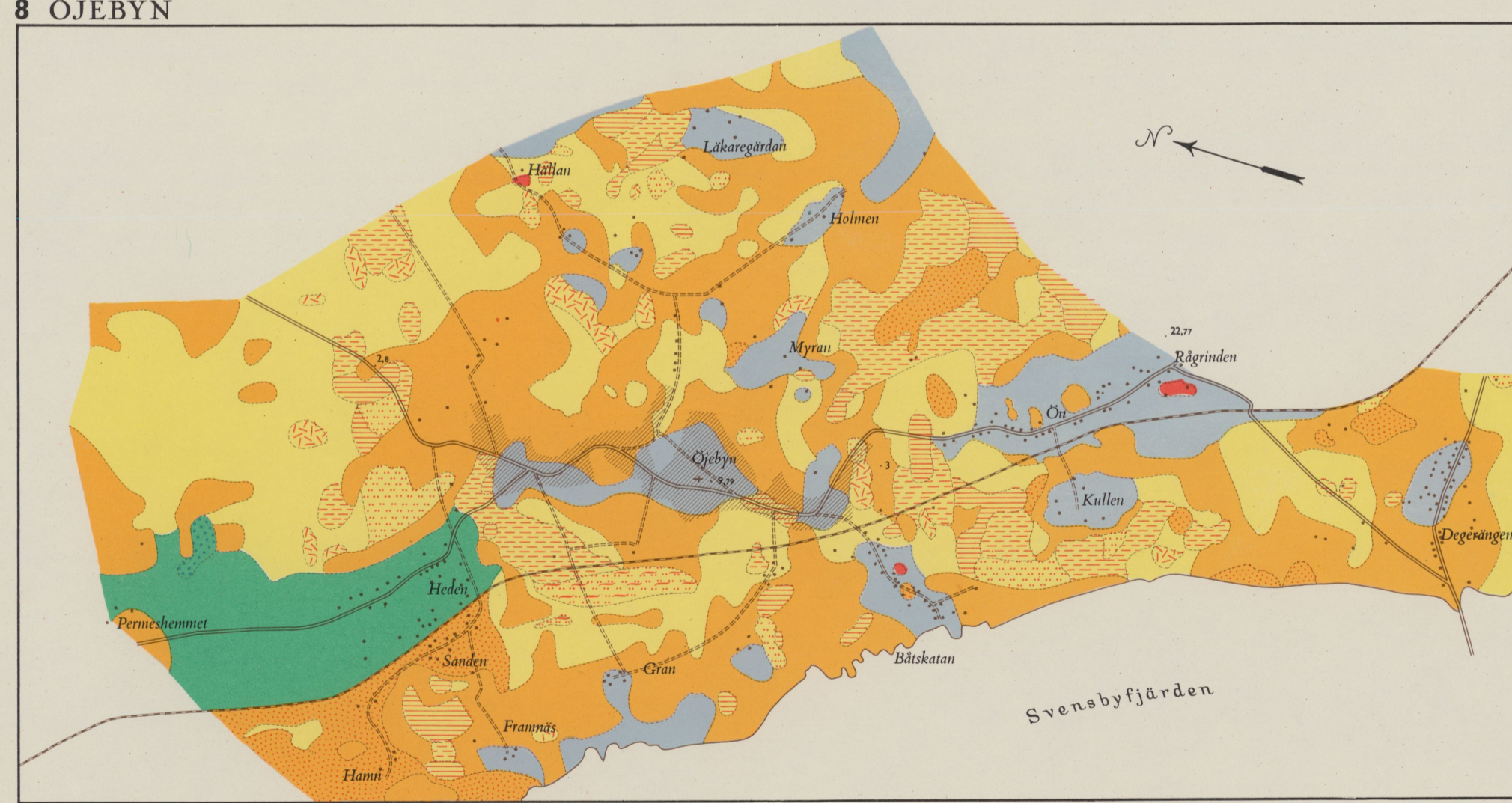
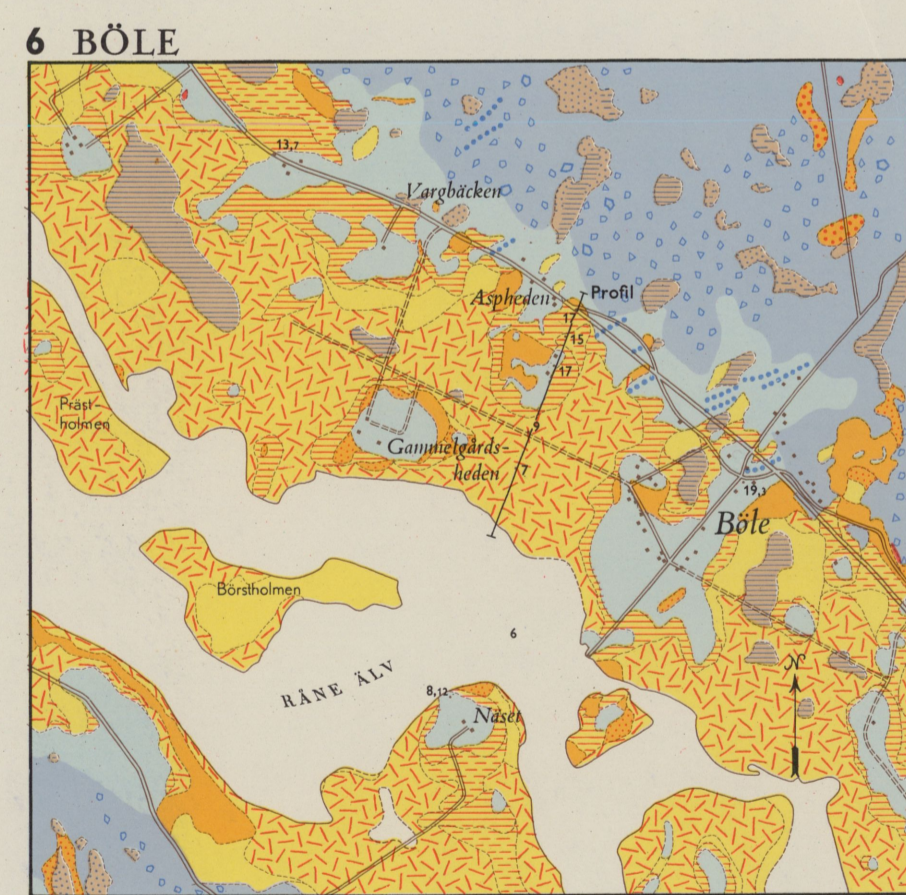
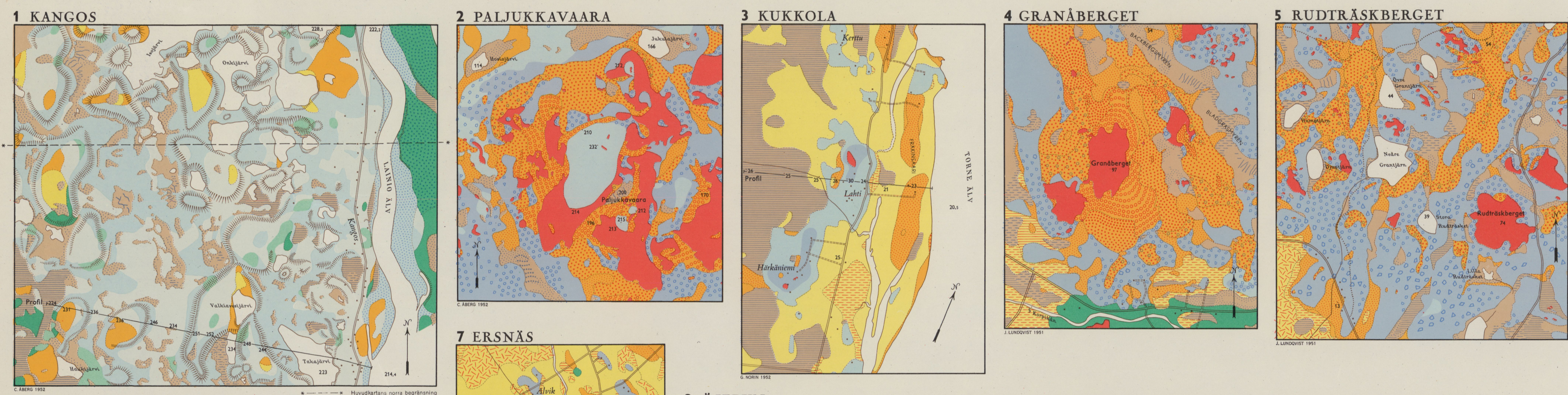
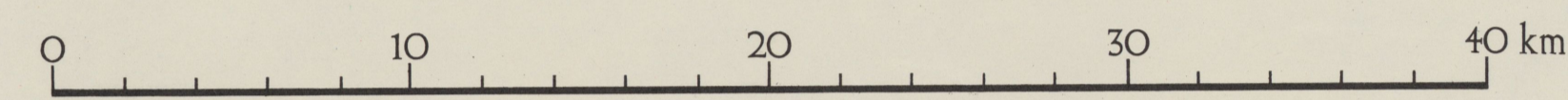
# JORDARTSKARTA

## ÖVER NORRBOTTENS LÄN NEDANFÖR LAPPMARKSGRÄNSEN

QUATERNARY DEPOSITS OF THE SOUTHERN PART OF THE NORRBOTTEN COUNTY

Upprättad vid  
SVERIGES GEOLOGISKA UNDERSÖKNING  
av ERIK FROMM 1955

Skala 1:200 000



TECKENFÖRKLARING TILL OVANSTÅENDE SPECIALKARTOR I SKALAN 1:25 000  
EXPLANATION OF SIGNS TO THE INSET MAPS ABOVE

<p><b>1 MORÄN</b> MORAINES</p> <ul style="list-style-type: none"> <li>Morän, storblokkig, svallad, grusig och sandig</li> <li>Morän, rikblokkig, svallad, grusig och sandig</li> <li>Morän, rikblokkig, svallad, grusig och sandig</li> <li>Morän, rikblokkig, svallad, grusig och sandig</li> <li>Morän, normalblokkig, svallad, grusig och sandig</li> <li>Morän, blockfattig, moig</li> <li>Morän, med rikligt frispolade block</li> <li>Morän, spolad av älv</li> <li>Morän, river-washed</li> </ul>	<p><b>2 ISALVSÄVLÄGGRINGAR</b> GLACIFLUVIAL DEPOSITS</p> <ul style="list-style-type: none"> <li>Isälvsgrus</li> <li>Isälvsand</li> </ul>	<p><b>3 HAVS-, ÄLV- OCH SJÖSEDIMENT</b> MARINE, FLUVIATILE AND LACUSTRINE MINERAL DEPOSITS</p> <ul style="list-style-type: none"> <li>Klapper</li> <li>Grus med block</li> <li>Grus</li> <li>Strandvallar i klapper och grus</li> <li>Sand</li> </ul>	<p><b>4 TORVMARKER</b> PEAT DEPOSITS</p> <ul style="list-style-type: none"> <li>Tunt torvlager på mineraljord</li> <li>Rismosse</li> <li>Starrmosse</li> <li>Rismossesträngar</li> <li>Starrmossesträngar</li> </ul>	<p><b>5 BERG I DAGEN</b> EXPOSED ARCHEAN BEDROCK</p>
--	--	---	--	--

**1 MORÄN**  
MORAINES

Morän, stor- och rikblokkig, svallad, grusig och sandig	Morän, normalblokkig, svallad, grusig och sandig
Morän, rik i, ibland stora block, vågsvolad, grusig och sandig	Morän, medelblokkig, svallad, grusig och sandig
Morän, rik i, ibland stora block, vågsvolad, grusig och sandig	Morän, rik i, ibland stora block, vågsvolad, grusig och sandig

Morän, normalblokkig, svallad, grusig och sandig	Morän, blockfattig, moig	Morän, blockfattig, sandig och grusig
Morän, medelblokkig, svallad, grusig och sandig	Morän, rik i, ibland stora block, vågsvolad, grusig och sandig	Morän, rik i, ibland stora block, vågsvolad, grusig och sandig

**2 ISALVSÄVLÄGGRINGAR**  
GLACIFLUVIAL DEPOSITS

Rullstensåker	Grusfält	Sandfält
Eker	Gravel plain	Sand plain

**3 HAVS-, ÄLV- OCH SJÖSEDIMENT**  
MARINE, FLUVIATILE AND LACUSTRINE MINERAL DEPOSITS

Klapper	Grovmå	Gyttjelera
Grus	Finmå	Lättilera
Sand	Mjåla	Mellanlera
Cobbles	Fine sand	Mud-clay
Gravel	Very fine sand	Light clay
Sand	Silt	Medium clay

**4 TORVMARKER**  
PEAT DEPOSITS

Myr	Ändmorän
Peat land	End moraine

**5 BERG I DAGEN**  
EXPOSED ARCHEAN BEDROCK

Flygsand	Råfflor
Dunes	Glacial striae