

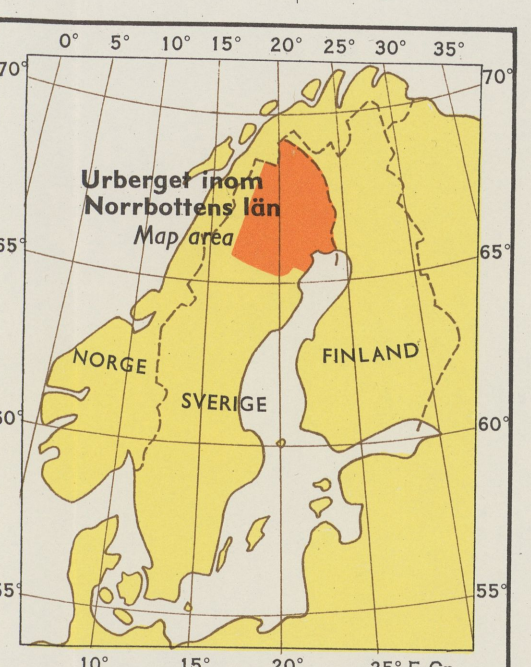
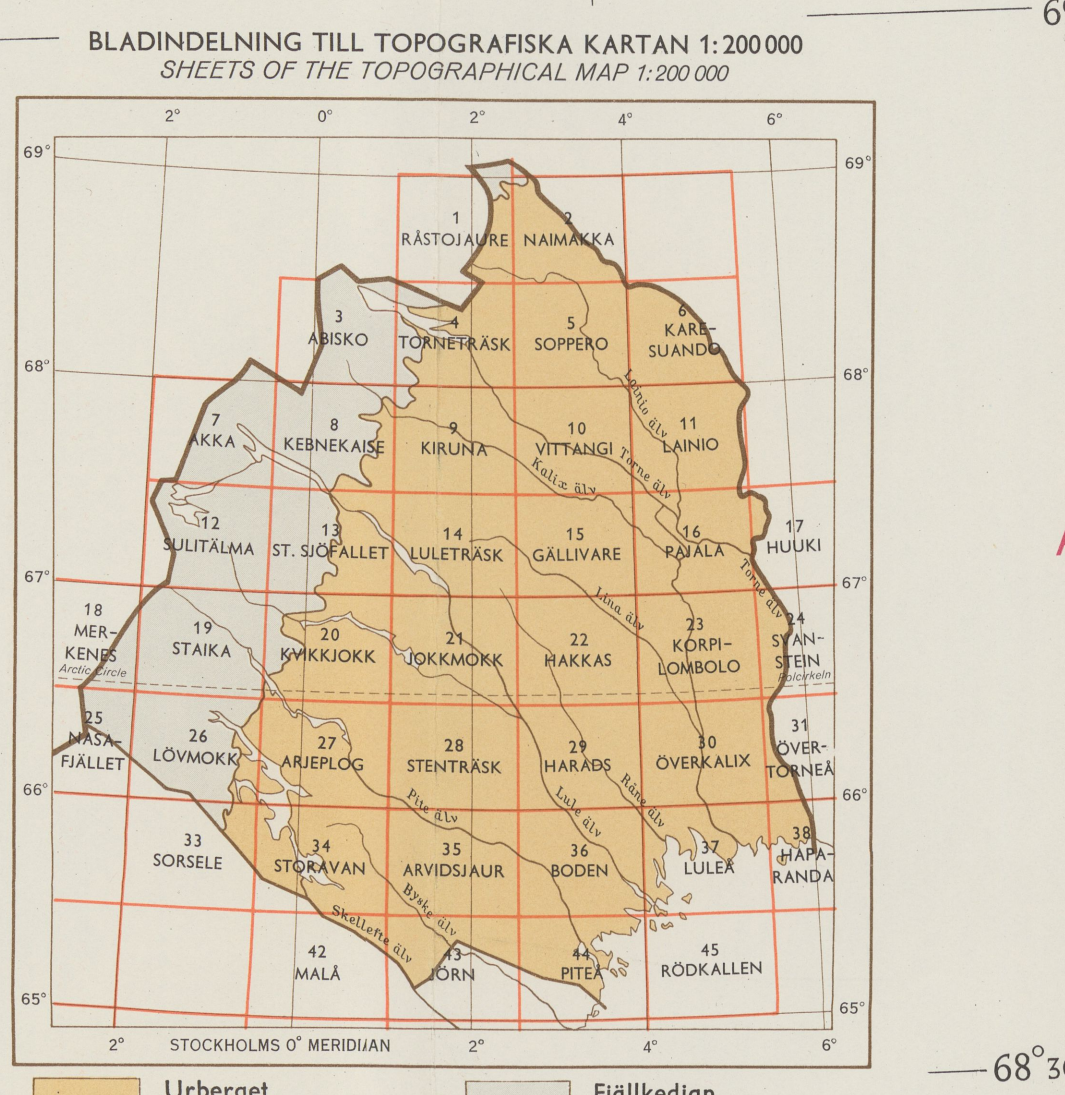
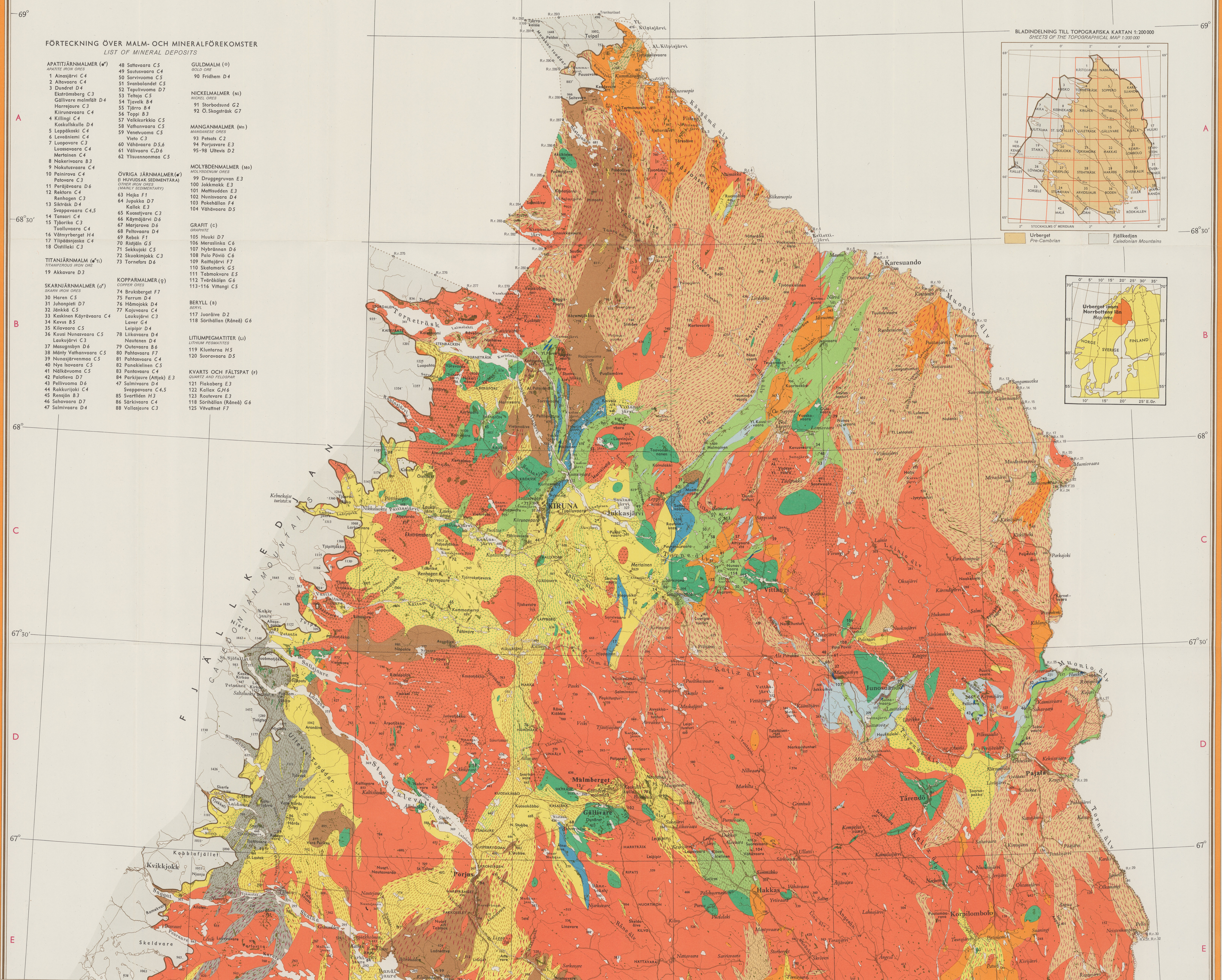
URBERGET INOM NORRBOTTENS LÄN

PRE-CAMBRIAN GEOLOGY OF THE NORRBOTTEN COUNTY

UTARBETAD VID SVERIGES GEOLOGISKA UNDERSÖKNING AV
OLOF H. ÖDMAN

FÖRTECKNING ÖVER MALM- OCH MINERALFÖREKOMSTER LIST OF MINERAL DEPOSITS

APATITJÄRNMALMER (w) APATITE IRON ORES	48 Sautvaara C.5 49 Sautvaara C.4 50 Sorvivaara C.5 51 Svalövdalen C.5 52 Tapulivaara D.7 53 Teljoje C.5 54 Tjerveik B.4 55 Tjörro B.4 56 Toppi B.3 57 Valkokräkta C.5 58 Valhvaara C.5 59 Venivaara C.5 60 Vähvaara D.5,6 61 Välväara C.4,6 62 Tlissanoma C.5	GULD MALM (g) GOLD ORE	90 Fröhem D.4
SKARNJÄRNMALMER (s) IRON ORES	1 Ainesjärvi C.4 2 Aikavaara C.4 3 Dundrat D.4 4 Ekströmberg C.3 5 Gällivare malmlager D.4 6 Kallivaara C.4 7 Luopajarvi C.4 8 Mäntymäki C.4 9 Nakerivaara B.3 10 Paitavaara C.4 11 Peräjärvä D.6 12 Raktora C.4 13 Renhagen C.3 14 Siktråsk D.4 15 Svappavaara C.4,5 16 Tansari C.4 17 Tjörko C.3 18 Tuulivaara C.4 19 Väymyberg H.4 20 Ylipäänsjö C.4 21 Östli C.3	NICKELMALMER (ni) NICKEL ORES	91 Storbodsund G.2 92 Ö. Skogstråk G.7
TITANJÄRNMALM (w) TITANIUM IRON ORE	19 Akkavere D.3	MANGANMALMER (m) MANGANESE ORES	93 Patas C.2 94 Porjusväre E.3 95-98 Ullväs D.2
SKARNJÄRNMALMER (s) IRON ORES	30 Haren C.5 31 Juhonpiti D.7 32 Jänkä C.5 33 Keskinen Kärvävaara C.4 34 Kevus B.5 35 Kilavaara C.5 36 Kuusi Nuntavaara C.5 37 Laukajärvi C.3 38 Mäntymäki D.6 39 Mäntymäki C.5 40 Nya Isavaara C.5 41 Näikkivaara C.5 42 Paltoiva D.7 43 Peltovaara D.6 44 Rakkurijoki C.4 45 Rensjön B.3 46 Särkivaara C.4 47 Selinvaara D.4	MOLYBDENMALMER (mo) MOLYBDENUM ORES	99 Druggesgraven E.3 100 Jakkmoak E.3 101 Mottosiden E.3 102 Nuntavaara D.4 103 Pökehallan F.4 104 Vähvaara D.5
POSTARJÄSKA BERGARTER	ÖVRIGA JÄRNMALMER (w) OTHER IRON ORES	BERYLL (b) BERYLL	105 Huski D.7 106 Merasilmä C.6 107 Nybrännan D.6 108 Palo Pövi C.6 109 Raitijärvi F.7 110 Skälmark G.5 111 Taimokvare E.5 112 Tverråklien G.6 113-116 Vitangi C.5
KARELSKA CYKELN	KOPPARMALMER (c) COPPER ORES	LITUMPEGMATITER (l) LITHIUM PEGMATITES	117 Juoräve D.2 118 Sörnhällan (Råne) G.6
SENERKELSKA MIGMATITER OCH GNEJER	SKARNJÄRNMALMER (s) IRON ORES	KVARTS OCH FALTSPAT (q) QUARTZ AND FELDSPAR	119 Kluntarna H.5 120 Svartavaara D.5
BÄLINGSERIER	SKARNJÄRNMALMER (s) IRON ORES	GRAFIT (g) GRAPHITE	121 Pälkäskog E.3 122 Kallak G.H.6 123 Rautavaara E.3 124 Sörnhällan (Råne) G.6 125 Vitvatnet F.7



Kiruna-Arvidsjärns vulkaniter och sediment	Malm- och mineral-förekomster
Symboler vid Kiruna	Apititjárnmalmer vid Kiruna
Sydväst vid Kiruna	Skarnjárnmalmer
Sura lavar	Sedimentär járnmalmer
Intermediära och basiska lavar	Kopparmalmer
Svenska-Sveinlänns sediment	Koppar- och járnmalmer
Luffa och sediment i vulkanisk miljö	Guldmalm
Gabbroer av olika åldrar	Nickelmalm
Gnejs av olika åldrar och typer	Manganmalm
Kalksten och dolomit, även förekomst	Molybdénmalm
Konglomerat	Grönt
Lössbänner, luffkonglomerat	Beryll
Hällar, lokala block	Litiumpegmatit
Gnejs med porfyrisering, senare Varanger- och Kåfiken	Kvart- och faltspat
Förkänning	Stenbrott
Strökning	
Skärning	
Vadskan, stängighet	

POSTARJÄSKA BERGARTER	Tidigt orogena karelska intrusiv
Kimberlittlager	Högrandsintrusiv (Senare varanger-granit)
Fällningsbergarter (Kvarnåsen)	Högrandsintrusiv
Tillit, selenit	Lappom
KARELSKA CYKELN	Leukoditas
Senorogena karelska intrusiv	Leukoditas, smärre gångrar
Gabbrodabas	Kvarn, delvis med silifer- och vulkanisngnager
Gabbrodabas, gångrar	Silifer
Pandöglädder	Basiska vulkaniter, delvis med sedimentärlager
Porfyrisering och fallglädder	Valka- och Varangerkvart
Diabasgångrar	Valka- och Varangerkvart med konglomerat
Lin- och Arjeplog-Paligraniter	Valkasilifer
Jakkmoakgrän	SVIONISKA CYKELN
Degerberggrän	Senorogena svioniska granit
Pantgrän	Revsandgrän
Pegmatit	Revsandpegmatit
Granit- och pegmatitöar	Sensivionska migmatiter och gnejs
Eolofgrän med spenit	Revsandmigmatit
Spenit	Migmatiterna suprakrustalbergarter söder om Torneträsk
Sorsetgrän	Sulfidgnejs
Senkerelska migmatiter och gnejs	Förgränsade sura vulkaniter
Senkerelska migmatitering (av olika bergarter)	Förgränsade intermediära och basiska vulkaniter
Förgränsad Bällingsgrän	Förgränsade Svartenssediment
Grönsjö, i huvudsak av sedimentär natur	Förgränsade luffar och sediment i vulkanisk miljö
Förgränsade basiska vulkaniter (senitöar)	SVIONISKA sediment av olika åldrar
Bällingserien	Phokonglomerat (senare svion)
Konglomerat, ibland med följande sediment	Sediment, i allmänhet silifer
Dr. lina förekomst	Tidigt orogena svioniska intrusiv
Porfyrisering	Arvidsjärn- och Porjusgrän, granit nord om Kiruna
	Arvidsjärn och Arvidsjärn
	Kvarnåsen av Ullväs