

JORDARTSKARTA ÖVER JÄMTLANDS LÄN

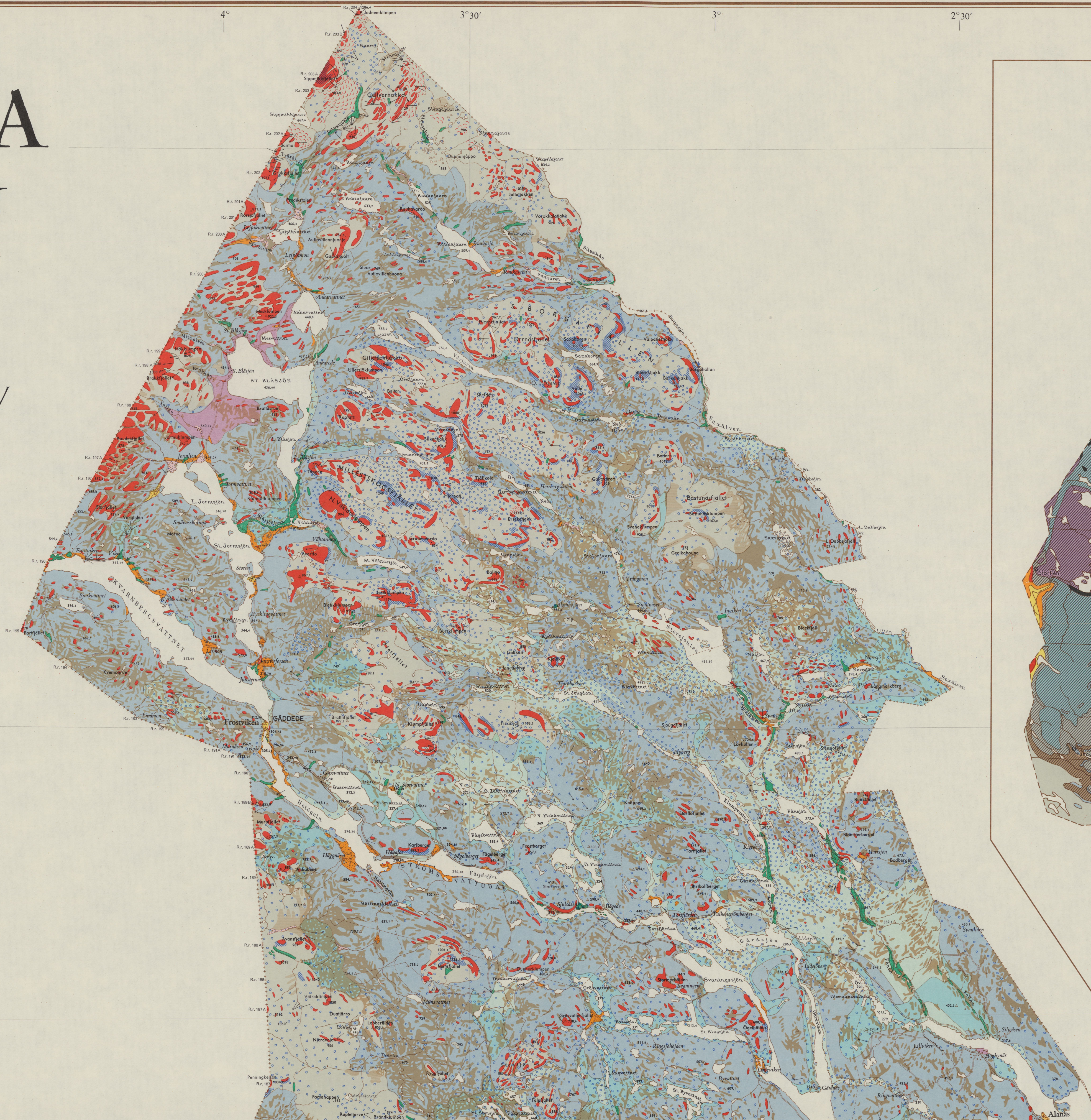
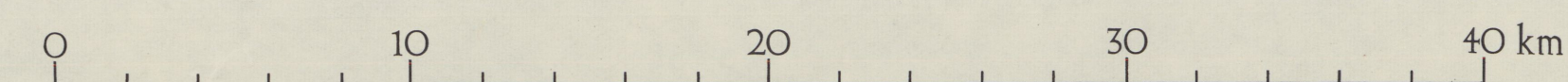
QUATERNARY DEPOSITS
OF THE COUNTY OF JÄMTLAND

UTARBETAD VID SVERIGES GEOLOGISKA UNDERSÖKNING AV

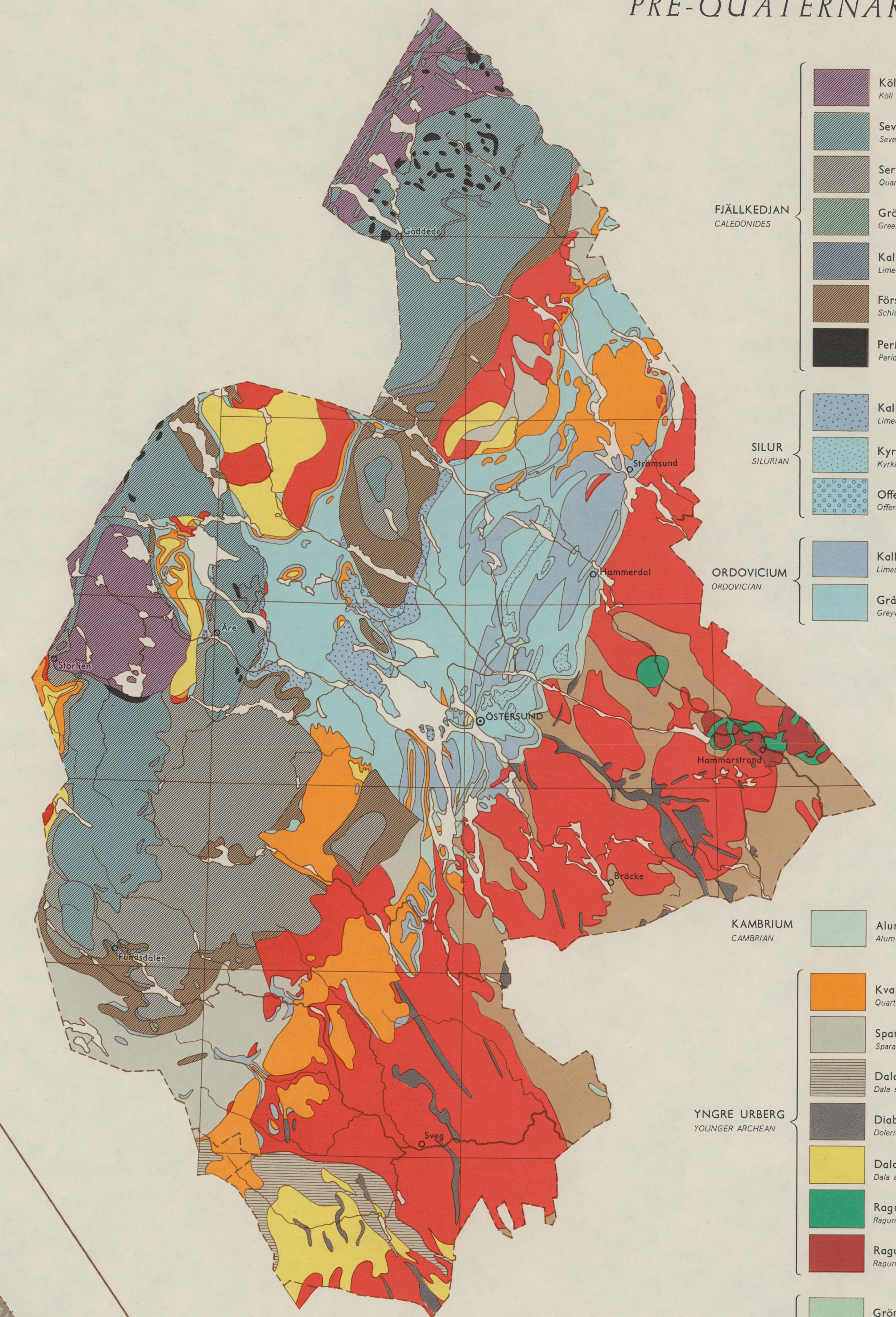
JAN LUNDQVIST

1966

Skala 1:200000



ÖVERSIKT AV BERGARTERNA PRE-QUATERNARY ROCKS



- | | |
|---------------------------------|---|
| | <ul style="list-style-type: none"> Kalkskiffer (fylt m.m.)
<i>Kalk schists (filled etc.)</i> Sevekskiffer (skiffergnejs, amfibolit)
<i>Seve schists (gneisses, amphibolites)</i> Servkollens kvartstler, glimmerskiffer m.m.
<i>Quartzites and mica schists of the Serv kolla</i> Grönstenar
<i>Greenstones</i> Kalksten
<i>Limestone</i> Förskiffrad granit m.m., Tämnäs ögongnejs
<i>Schistose granite etc., Tämnäs ophiogneiss</i> Peridotit, tillsten
<i>Peridotite, basaltite</i> |
| FJÄLLKEDJAN
CALEDONIDES | |
| | <ul style="list-style-type: none"> Kalksten
<i>Limestone</i> Kyrkäskvartsit
<i>Pyritic quartzite</i> Öfverdalskonglomerat
<i>Öfverdal conglomerate</i> |
| SILUR
SILURIAN | |
| | <ul style="list-style-type: none"> Kalksten
<i>Limestone</i> Grävackor, lerskiffer
<i>Greywackes, shales</i> |
| ORDOVICIJUM
ORDOVICIAN | |
| | <ul style="list-style-type: none"> Alunskiffer
<i>Alum shale</i> Kvartstler
<i>Quartzites</i> Spargmiter
<i>Sparagmites</i> Dalasandsten
<i>Dale sandstone</i> Diabas
<i>Diorite</i> Dala- o. a. porfyrrer
<i>Dale & a. porphyries</i> Ragundagrönstenar
<i>Ragunda greenstone</i> Ragundagranit
<i>Ragunda granite</i> |
| KAMBRIUM
CAMBRIAN | |
| | <ul style="list-style-type: none"> Grönstenar
<i>Greenstones</i> Gnejsar
<i>Gneisses</i> Graniter
<i>Granites</i> |
| YNGRE URBERG
YOUNGER ARCHEAN | |
| ÄLDRE URBERG
OLDER ARCHEAN | |

Skala 1:1 milj.
0 50 km

TOPOGRAFISKA BLÄDEN 39-40 1:200 000 TOPOGRAFISKA BLÄDEN 46-47 1:200 000 TOPOGRAFISKA BLÄDEN 52-53 1:200 000