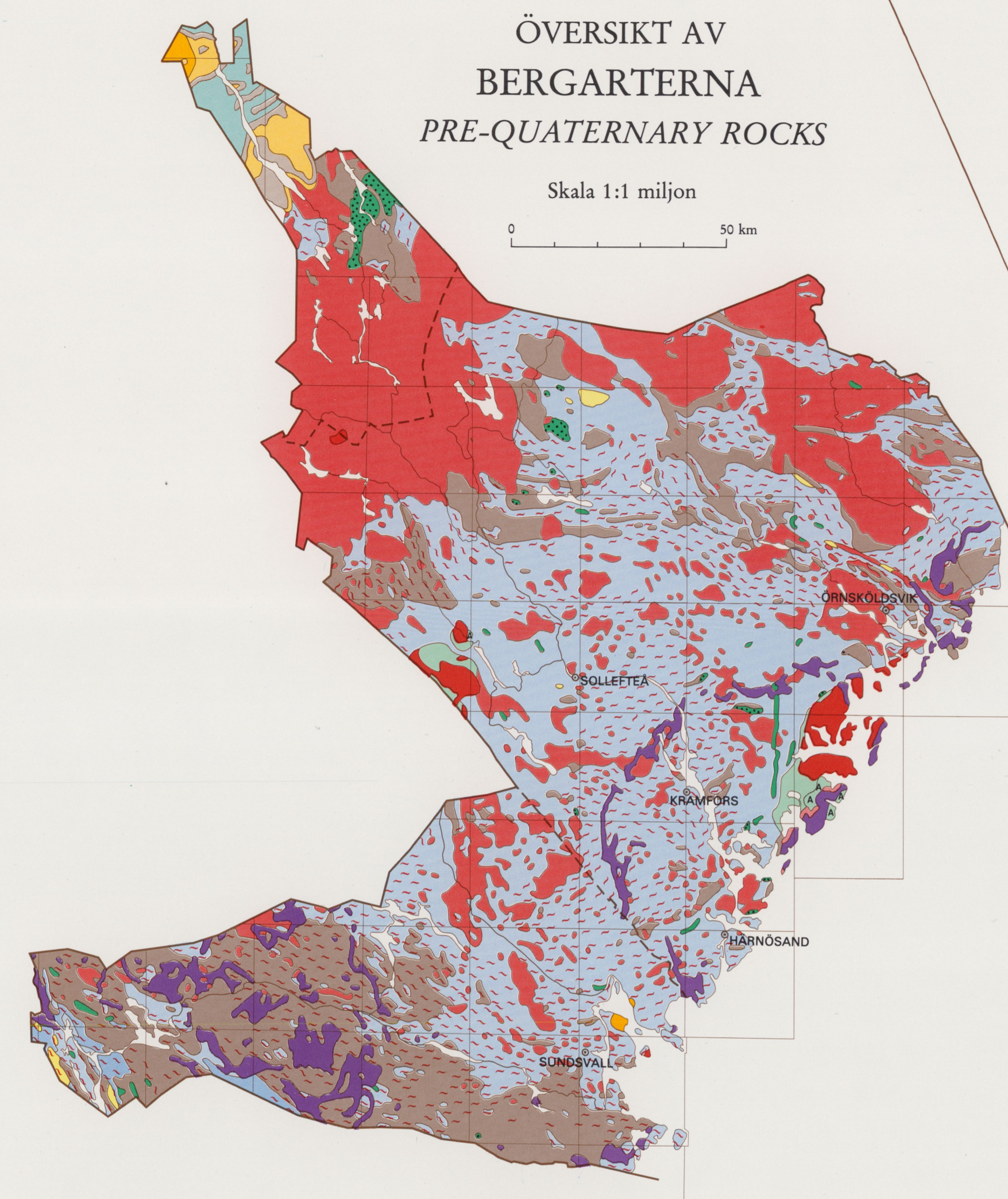


ÖVERSIKT AV
BERGARTERNA
PRE-QUATERNARY ROCKS

Skala 1:1 miljon



KALEDONISK BERGGRUND
CALEDONIAN ROCKS

- Ordovicisk gråvackeslifer
Ordovician greywacke and shale
- Kambriisk skiffer
Cambrian shale
- Vendisk och underkambriisk sandsten och skiffer
Vendian and Lower Cambrian sandstone and shale
- Råleisk arkos
Råleian arkose

URBERG OCH ALNÖBERGARTER
PRECAMBRIAN AND ALNÖ COMPLEX

- Alkaliska bergarter och karbonatiter
Alkaline rocks and carbonatites
- Diabas
Dolerite
- Sandsten
Sandstone
- Rapakivi-granit
Rapakivi granite
- Anortosit
Anorthosite
- Yngsta djupgrönstenar
Youngest basic plutons
- Yngre graniter och pegmatiter
Younger granites and pegmatites

- Granitblandning (migmatisering)
Migmatization
- Urganit
Older granitoids
- Äldsta djupgrönstenar
Oldest basic plutons
- Amphibolit
Amphibolite
- Leptit (sur metavulkanit)
Leptite (acid metavolcanite)
- Kvartsit och metaarkos
Quartzite and meta-arkose
- Äldsta sedimentära bergarter
Oldest metasediments

Berggrundskartan är en förenklad version av SGU Ser. Ba nr 31

BLADINDELNING
MAP INDEX

