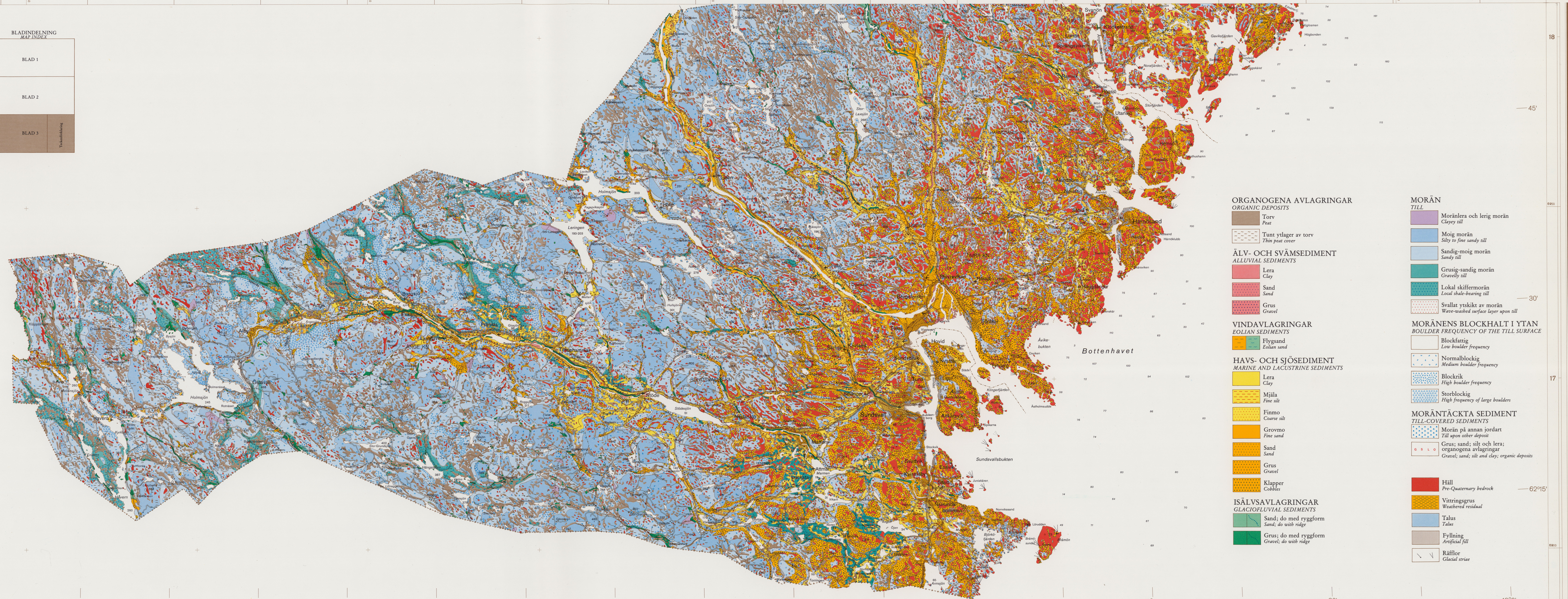
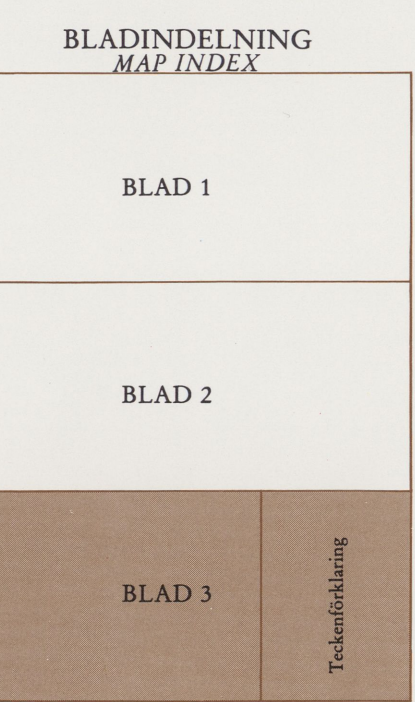


BLAD 3



ORGANOGENA AVLAGRINGAR  
ORGANIC DEPOSITS

- Torv  
Peat
- Tunt ytlager av torv  
Thin peat cover

ÄLV- OCH SVÄMSEDIMENT  
ALLUVIAL SEDIMENTS

- Lera  
Clay
- Sand  
Sand
- Grus  
Gravel

VINDAVLAGRINGAR  
EOLIAN SEDIMENTS

- Flygsand  
Eolian sand

HAVS- OCH SJÖSEDIMENT  
MARINE AND LACUSTRINE SEDIMENTS

- Lera  
Clay
- Mjåla  
Fine silt
- Finmo  
Coarse silt
- Grovmo  
Fine sand
- Sand  
Sand
- Grus  
Gravel
- Klapper  
Cobbles

ISÄLVSAVLAGRINGAR  
GLACIOFLUVIAL SEDIMENTS

- Sand; do med ryggform  
Sand; do with ridge
- Grus; do med ryggform  
Gravel; do with ridge

MORÅN  
TILL

- Moränlera och lerig morän  
Clayey till
- Moig morän  
Silty to fine sandy till
- Sandig-moig morän  
Sandy till
- Grusig-sandig morän  
Gravelly till
- Lokal skiffermorän  
Local shale-bearing till
- Svullat ytskikt av morän  
Wave-washed surface layer upon till

MORÄNENS BLOCKHÄLT I YTAN  
BOULDER FREQUENCY OF THE TILL SURFACE

- Blockfattig  
Low boulder frequency
- Normalblockig  
Medium boulder frequency
- Blockrik  
High boulder frequency
- Storblockig  
High frequency of large boulders

MORÄNTÄCKTA SEDIMENT  
TILL-COVERED SEDIMENTS

- Morän på annan jordart  
Till upon other deposit
- Grus; sand; silt och lera;  
organogena avlagringar  
Gravel; sand; silt and clay; organic deposits

- Häll  
Pre-Quaternary bedrock
- Vitringsgrus  
Weathered residual
- Talus  
Talus
- Fyllning  
Artificial fill
- Räfflor  
Glacial striae