

ÅMMEBERGS

ZINKGRUFVOR

SECTION. VI



Karta

öfver

Bolaget

Vieille-Montagne's

ZINK-GRUFVOR

vid

Ämmeberg

i

Godegårds Socken af Linköpings Län^{*)}

Sektion VI

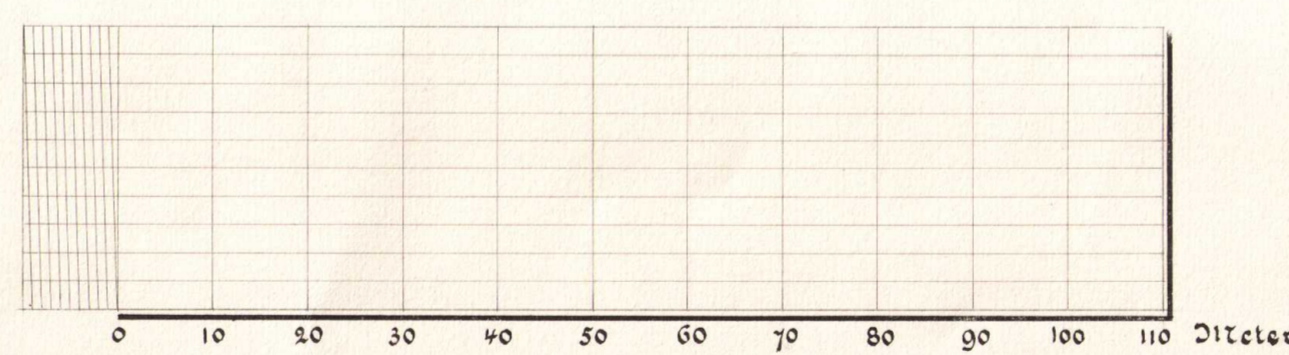
Upprättad år 1887 på grund af egna mätningar

afslutade 1 Oktober 1887

af

Lehöjning detalj på grund af Kongl. Kommissarbefallning befat af 6 November 1885.

Skala.



*)

Enligt Kunglig resolution av den 27 februari 1953 övertörd till Hammars socken af Örebro län den 1 januari 1954.

Nytt topografiskt dagblad har upprättats af lantmäteriets distriktsorganisation T 3 genom fotografisk kartläggning åren 1955-1957. På kartbladen äro såväl lantmäteriets som våra egna koordinater angivna.

Förklaringar.

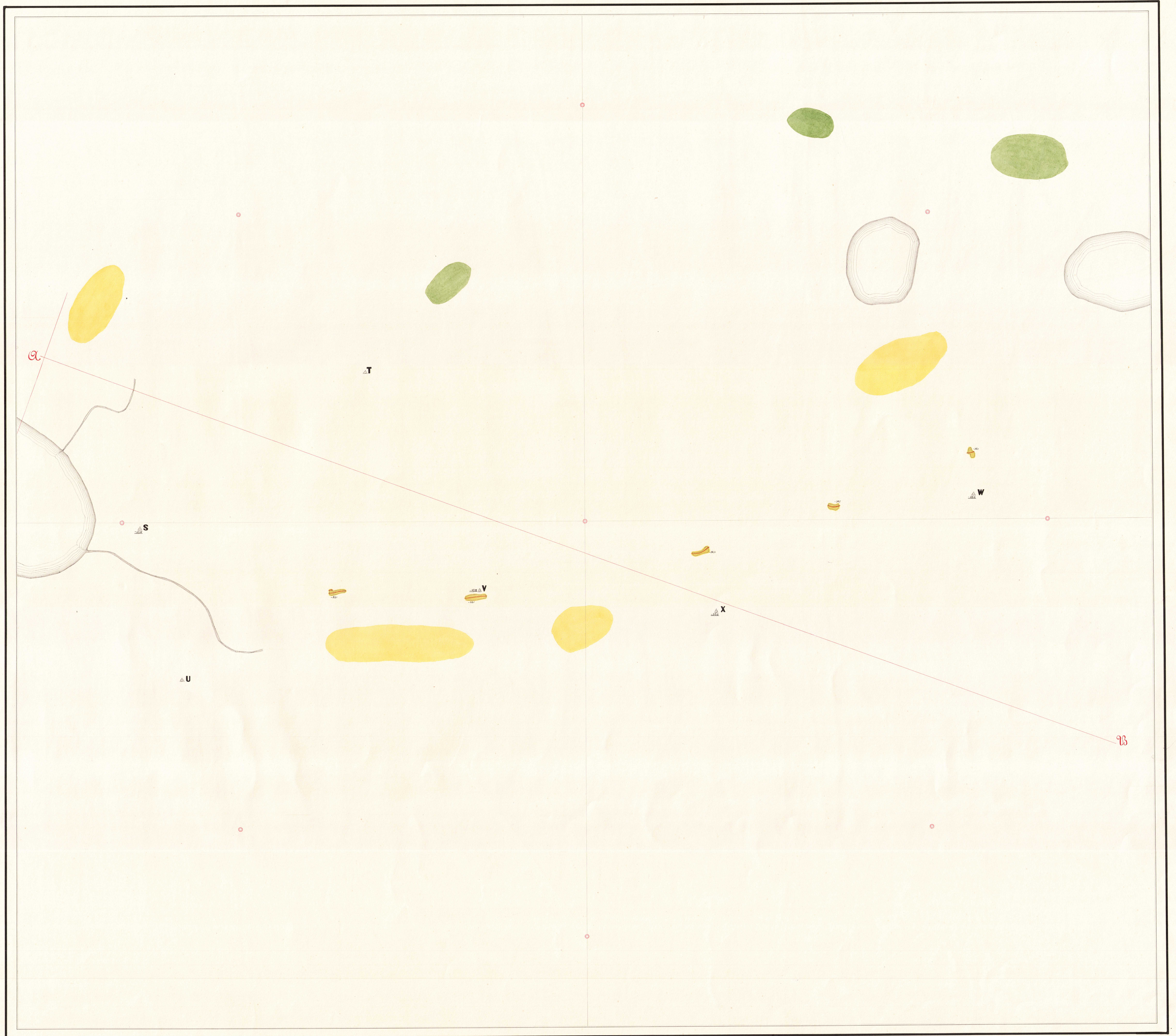
	Bagöppning eller Sänkning		Bockort af jern		Profil Plan		Byggnad af trääd eller sten		Bollmärkpunkt		Varp		Löfskog		Diabas (Violet-Gamine)
	Med fyllnadsberg igensatta rum		Bockort St		Profil Plan		Ulfaktsbanor och jernvägar		Märkpunkt i allmänhet		Varp		Barrskog		Gneis (Light Red)
	Vas och stenar i dagen		Bockort St		Profil Plan		" på boggar af trääd		" för triangelmätning		Jordhöjd		Mosse		Grön Granulit (Green-Gamine)
	Kullschakt		Timradt Schakt		Profil Plan		" " " af jern		Konnektionspunkt		Jordhöjd		Blädd		Grön Granulit (Green-Gamine)
	Bockort		Timradt Schakt		Profil Plan		" " " af jern		Profilinje		Jordhöjd		Blädd		Grön Granulit (Green-Gamine)
	Bockort		Timradt Schakt		Profil Plan		" " " af jern		Utmälsröse		Jordhöjd		Blädd		Grön Granulit (Green-Gamine)
	Bockort		Timradt Schakt		Profil Plan		" " " af jern		Utmälslinie		Jordhöjd		Blädd		Grön Granulit (Green-Gamine)
	Bockort		Timradt Schakt		Profil Plan		" " " af jern		Länsgrens		Jordhöjd		Blädd		Grön Granulit (Green-Gamine)
	Bockort		Timradt Schakt		Profil Plan		" " " af jern		Sockengrens		Jordhöjd		Blädd		Grön Granulit (Green-Gamine)
	Bockort		Timradt Schakt		Profil Plan		" " " af jern		Egogräns		Jordhöjd		Blädd		Grön Granulit (Green-Gamine)
	Bockort		Timradt Schakt		Profil Plan		" " " af jern		Egogräns		Jordhöjd		Blädd		Grön Granulit (Green-Gamine)
	Bockort		Timradt Schakt		Profil Plan		" " " af jern		Egogräns		Jordhöjd		Blädd		Grön Granulit (Green-Gamine)
	Bockort		Timradt Schakt		Profil Plan		" " " af jern		Egogräns		Jordhöjd		Blädd		Grön Granulit (Green-Gamine)
	Bockort		Timradt Schakt		Profil Plan		" " " af jern		Egogräns		Jordhöjd		Blädd		Grön Granulit (Green-Gamine)
	Bockort		Timradt Schakt		Profil Plan		" " " af jern		Egogräns		Jordhöjd		Blädd		Grön Granulit (Green-Gamine)
	Bockort		Timradt Schakt		Profil Plan		" " " af jern		Egogräns		Jordhöjd		Blädd		Grön Granulit (Green-Gamine)
	Bockort		Timradt Schakt		Profil Plan		" " " af jern		Egogräns		Jordhöjd		Blädd		Grön Granulit (Green-Gamine)
	Bockort		Timradt Schakt		Profil Plan		" " " af jern		Egogräns		Jordhöjd		Blädd		Grön Granulit (Green-Gamine)
	Bockort		Timradt Schakt		Profil Plan		" " " af jern		Egogräns		Jordhöjd		Blädd		Grön Granulit (Green-Gamine)
	Bockort		Timradt Schakt		Profil Plan		" " " af jern		Egogräns		Jordhöjd		Blädd		Grön Granulit (Green-Gamine)
	Bockort		Timradt Schakt		Profil Plan		" " " af jern		Egogräns		Jordhöjd		Blädd		Grön Granulit (Green-Gamine)
	Bockort		Timradt Schakt		Profil Plan		" " " af jern		Egogräns		Jordhöjd		Blädd		Grön Granulit (Green-Gamine)
	Bockort		Timradt Schakt		Profil Plan		" " " af jern		Egogräns		Jordhöjd		Blädd		Grön Granulit (Green-Gamine)
	Bockort		Timradt Schakt		Profil Plan		" " " af jern		Egogräns		Jordhöjd		Blädd		Grön Granulit (Green-Gamine)
	Bockort		Timradt Schakt		Profil Plan		" " " af jern		Egogräns		Jordhöjd		Blädd		Grön Granulit (Green-Gamine)
	Bockort		Timradt Schakt		Profil Plan		" " " af jern		Egogräns		Jordhöjd		Blädd		Grön Granulit (Green-Gamine)
	Bockort		Timradt Schakt		Profil Plan		" " " af jern		Egogräns		Jordhöjd		Blädd		Grön Granulit (Green-Gamine)
	Bockort		Timradt Schakt		Profil Plan		" " " af jern		Egogräns		Jordhöjd		Blädd		Grön Granulit (Green-Gamine)
	Bockort		Timradt Schakt		Profil Plan		" " " af jern		Egogräns		Jordhöjd		Blädd		Grön Granulit (Green-Gamine)
	Bockort		Timradt Schakt		Profil Plan		" " " af jern		Egogräns		Jordhöjd		Blädd		Grön Granulit (Green-Gamine)
	Bockort		Timradt Schakt		Profil Plan		" " " af jern		Egogräns		Jordhöjd		Blädd		Grön Granulit (Green-Gamine)
	Bockort		Timradt Schakt		Profil Plan		" " " af jern		Egogräns		Jordhöjd		Blädd		Grön Granulit (Green-Gamine)
	Bockort		Timradt Schakt		Profil Plan		" " " af jern		Egogräns		Jordhöjd		Blädd		Grön Granulit (Green-Gamine)
	Bockort		Timradt Schakt		Profil Plan		" " " af jern		Egogräns		Jordhöjd		Blädd		Grön Granulit (Green-Gamine)
	Bockort		Timradt Schakt		Profil Plan		" " " af jern		Egogräns		Jordhöjd		Blädd		Grön Granulit (Green-Gamine)
	Bockort		Timradt Schakt		Profil Plan		" " " af jern		Egogräns		Jordhöjd		Blädd		Grön Granulit (Green-Gamine)
	Bockort		Timradt Schakt		Profil Plan		" " " af jern		Egogräns		Jordhöjd		Blädd		Grön Granulit (Green-Gamine)
	Bockort		Timradt Schakt		Profil Plan		" " " af jern		Egogräns		Jordhöjd		Blädd		Grön Granulit (Green-Gamine)
	Bockort		Timradt Schakt		Profil Plan		" " " af jern		Egogräns		Jordhöjd		Blädd		Grön Granulit (Green-Gamine)
	Bockort		Timradt Schakt		Profil Plan		" " " af jern		Egogräns		Jordhöjd		Blädd		Grön Granulit (Green-Gamine)
	Bockort		Timradt Schakt		Profil Plan		" " " af jern		Egogräns		Jordhöjd		Blädd		Grön Granulit (Green-Gamine)
	Bockort		Timradt Schakt		Profil Plan		" " " af jern		Egogräns		Jordhöjd		Blädd		Grön Granulit (Green-Gamine)
	Bockort		Timradt Schakt		Profil Plan		" " " af jern		Egogräns		Jordhöjd		Blädd		Grön Granulit (Green-Gamine)
	Bockort		Timradt Schakt		Profil Plan		" " " af jern		Egogräns		Jordhöjd		Blädd		Grön Granulit (Green-Gamine)
	Bockort		Timradt Schakt		Profil Plan		" " " af jern		Egogräns		Jordhöjd		Blädd		Grön Granulit (Green-Gamine)
	Bockort		Timradt Schakt		Profil Plan		" " " af jern		Egogräns		Jordhöjd		Blädd		Grön Granulit (Green-Gamine)
	Bockort		Timradt Schakt		Profil Plan		" " " af jern		Egogräns		Jordhöjd		Blädd		Grön Granulit (Green-Gamine)
	Bockort		Timradt Schakt		Profil Plan		" " " af jern		Egogräns		Jordhöjd		Blädd		Grön Granulit (Green-Gamine)
	Bockort		Timradt Schakt		Profil Plan		" " " af jern		Egogräns		Jordhöjd		Blädd		Grön Granulit (Green-Gamine)
	Bockort		Timradt Schakt		Profil Plan		" " " af jern		Egogräns		Jordhöjd		Blädd		Grön Granulit (Green-Gamine)
	Bockort		Timradt Schakt		Profil Plan		" " " af jern		Egogräns		Jordhöjd		Blädd		Grön Granulit (Green-Gamine)
	Bockort		Timradt Schakt		Profil Plan		" " " af jern		Egogräns		Jordhöjd		Blädd		Grön Granulit (Green-Gamine)
	Bockort		Timradt Schakt		Profil Plan		" " " af jern		Egogräns		Jordhöjd		Blädd		Grön Granulit (Green-Gamine)
	Bockort		Timradt Schakt		Profil Plan		" " " af jern		Egogräns		Jordhöjd		Blädd		Grön Granulit (Green-Gamine)
	Bockort		Timradt Schakt		Profil Plan		" " " af jern		Egogräns		Jordhöjd		Blädd		Grön Granulit (Green-Gamine)
	Bockort		Timradt Schakt		Profil Plan		" " " af jern		Egogräns		Jordhöjd		Blädd		Grön Granulit (Green-Gamine)
	Bockort		Timradt Schakt		Profil Plan		" " " af jern		Egogräns		Jordhöjd		Blädd		Grön Granulit (Green-Gamine)
	Bockort		Timradt Schakt		Profil Plan		" " " af jern		Egogräns		Jordhöjd		Blädd		Grön Granulit (Green-Gamine)
	Bockort		Timradt Schakt		Profil Plan		" " " af jern								

Kompletteringsmätning till sektion VI.

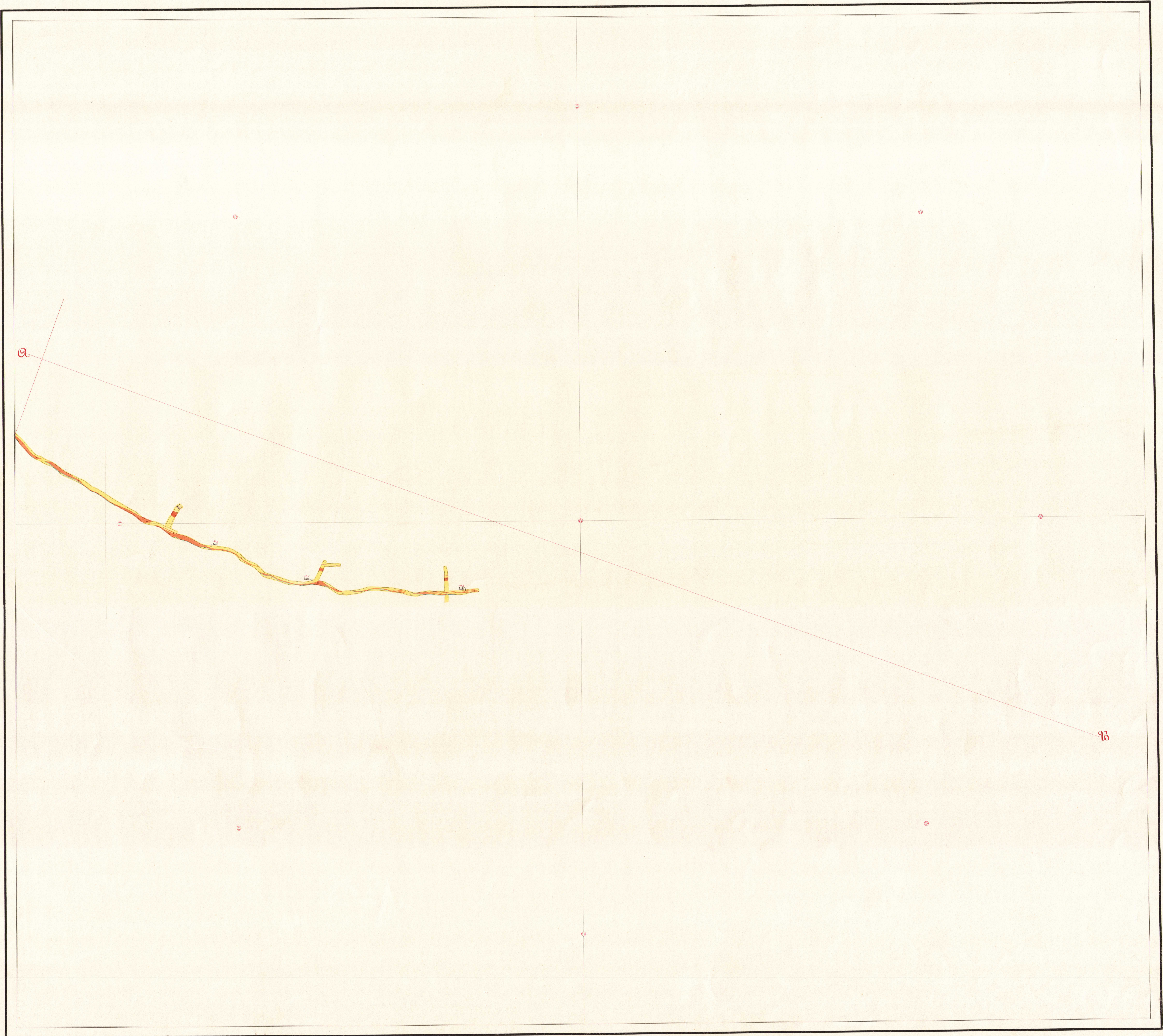
För tiden		Verkställd af:	Inlagd å denna karta	
från och med	till och med		af:	Den
18 ¹ / ₁₀ 87	18 ²⁶ / ₄ 89	A. Th. Schmidt	C. W. Mannesthåle	18 ⁵ / ₁₁ 89.
18 ²⁶ / ₄ 89	18 ⁴ / ₄ 90	A. Th. Schmidt	C. W. Mannesthåle	18 ² / ₂ 90
18 ⁴ / ₄ 90	18 ⁵ / ₄ 91	A. Th. Schmidt	C. W. Mannesthåle	18 ²⁰ / ₂ 91.
18 ⁵ / ₄ 91	18 ⁵ / ₄ 92	A. Th. Schmidt	Carl Fyggare coll. C. W. M. l. g.	18 ¹² / ₃ 92.
18 ⁵ / ₄ 92	18 ⁴ / ₄ 93	A. Th. Schmidt	Carl Fyggare Coll. C. W. M. l. g.	18 ¹⁰ / ₂ 94
18 ⁴ / ₄ 93	18 ⁴ / ₄ 94	A. Th. Schmidt	Carl Fyggare Coll. C. W. M. l. g.	18 ²⁰ / ₂ 95
18 ⁴ / ₄ 94	18 ⁴ / ₄ 95	A. Th. Schmidt	Carl Fyggare Coll. C. W. M. l. g.	18 ³¹ / ₂ 96
18 ⁴ / ₄ 95	18 ⁴ / ₄ 96	A. Th. Schmidt	Carl Fyggare Coll. C. W. M. l. g.	18 ²⁷ / ₁₀ 97
18 ⁴ / ₄ 96	18 ⁴ / ₄ 97	A. Th. Schmidt	Carl Fyggare Coll. C. W. M. l. g.	18 ¹⁰ / ₂ 98
18 ⁴ / ₄ 97	18 ⁴ / ₄ 98	A. Th. Schmidt	Carl Fyggare Coll. C. W. Mannesthåle	18 ²³ / ₃ 99.
18 ⁴ / ₄ 98	18 ⁴ / ₄ 99	A. Th. Schmidt	Carl Fyggare Coll. C. W. Mannesthåle	19 ⁵ / ₄ 00.
18 ⁴ / ₄ 99	19 ⁴ / ₄ 00	A. Th. Schmidt	Nils T. Hansell coll. C. W. Mannesthåle	19 ¹⁰ / ₉ 01
19 ⁴ / ₄ 00	19 ⁴ / ₄ 01	A. Th. Schmidt	Nils T. Hansell coll. C. W. Mannesthåle	19 ¹⁰ / ₉ 01
19 ⁴ / ₄ 01	19 ⁴ / ₄ 02	A. Th. Schmidt	Einar Rautz coll. C. W. Mannesthåle	19 ¹¹ / ₁₀ 02
19 ⁴ / ₄ 02	19 ⁶ / ₇ 07	Olof Foren	Carl Fyggare	19 ³⁰ / ₂ 07.
19 ⁶ / ₇ 07	19 ¹¹ / ₁₀ 09	Olof Foren	Carl Fyggare	19 ¹⁸ / ₅ 10
19 ¹¹ / ₁₀ 09	19 ¹¹ / ₁₀ 10	O. Foren	Carl Fyggare	19 ²⁰ / ₄ 11
19 ¹¹ / ₁₀ 10	19 ¹² / ₁₄ 14	O. Foren	Carl Fyggare	19 ¹² / ₁₂ 15.
19 ¹² / ₁₄ 14	19 ¹¹ / ₈ 17	Edw. Mueller	Edw. S. Berglund	19 ²² / ₉ 19
19 ¹¹ / ₈ 17	19 ¹² / ₂ 21	Edw. Mueller	Edw. S. Berglund	19 ⁸ / ₈ 21
19 ¹² / ₂ 21	19 ¹⁰ / ₄ 24	Edw. Mueller	Edw. S. Berglund	19 ⁶ / ₂ 26
19 ¹⁰ / ₄ 24	19 ⁷ / ₁ 27	Edvard Mueller	Edw. S. Berglund	19 ⁹ / ₄ 29
19 ⁷ / ₁ 27	19 ²⁷ / ₃ 31	Edvard Mueller	Edw. S. Berglund	19 ²³ / ₅ 32
19 ²⁷ / ₃ 31	19 ³¹ / ₁₂ 34	Edvard Mueller	Edw. S. Berglund	19 ³ / ₁₂ 35
19 ³¹ / ₁₂ 34	19 ²⁶ / ₆ 37	Edvard Mueller	Ragnarstäm	19 ²² / ₇ 38.
19 ²⁶ / ₆ 37	19 ¹⁵ / ₈ 40	Edvard Mueller	Ragnarstäm	19 ¹⁰ / ₁₂ 40
19 ¹⁵ / ₈ 40	19 ¹² / ₂ 43	Edvard Mueller	C. Haudoque	19 ² / ₂ 46
19 ¹² / ₂ 43	19 ²⁵ / ₄ 45	Edvard Mueller	C. Haudoque	19 ¹⁵ / ₂ 46
19 ²⁵ / ₄ 45	19 ²² / ₄ 47	Per Hennicsson	C. Haudoque	19 ²² / ₉ 47
19 ²² / ₄ 47	19 ²⁰ / ₅ 49	Per Hennicsson	C. Haudoque	19 ²² / ₁₁ 49
19 ²⁰ / ₅ 49	19 ¹⁵ / ₁₂ 51	Per Hennicsson	Edvard Mueller	19 ²⁰ / ₁₀ 52
19 ¹⁵ / ₁₂ 51	19 ⁴ / ₈ 52	Per Hennicsson	Edvard Mueller	19 ¹³ / ₄ 54
19 ⁵ / ₈ 52	19 ⁹ / ₁₁ 54	Per Hennicsson	Arvid Brandberg	19 ¹¹ / ₆ 56
19 ⁹ / ₁₁ 54	19 ³ / ₃ 57	—	Arvid Brandberg	19 ¹⁹ / ₆ 61
19 ³ / ₃ 57	19 ⁹ / ₂ 59	—	Arvid Brandberg	19 ¹⁹ / ₆ 61
19 ⁹ / ₂ 59	19 ²⁰ / ₂ 61	—	Arvid Brandberg	19 ¹⁵ / ₉ 61
19 ¹ / ₃ 61	19 ²⁰ / ₂ 63	—	Arvid Brandberg	19 ¹⁵ / ₆ 64
19 ¹ / ₃ 63	19 ¹¹ / ₇ 66	—	Arvid Brandberg	19 ¹² / ₃ 68
19 ¹¹ / ₇ 66	19 ³⁰ / ₇ 69	—	Arvid Brandberg	19 ¹ / ₂ 73
19 ³⁰ / ₇ 69	19 ²⁹ / ₁₂ 77	—	Per Hennicsson	19 ¹⁸ / ₆ 78
19 ²⁹ / ₁₂ 77	19 ²⁹ / ₉ 80	—	Per Hennicsson	19 ²⁰ / ₁₀ 80
19 ²⁹ / ₉ 80	19 ²⁶ / ₄ 83	Uno Sparr	Uno Sparr	19 ¹⁶ / ₉ 83
19 ²⁶ / ₄ 83	19 ⁶ / ₁₁ 85	—	Uno Sparr	19 ⁶ / ₁₁ 85
19 ⁶ / ₁₁ 85	19 ²⁴ / ₁₁ 87	Jan-Erik Björklund	Jan-Erik Björklund	19 ²⁴ / ₁₁ 87
19 ²⁴ / ₁₁ 87	19 ²⁶ / ₁₁ 91	Jan-Erik Björklund	Jan-Erik Björklund	19 ²⁶ / ₁₁ 91
19 ²⁶ / ₁₁ 91	19 ²⁶ / ₁₁ 93	Jan-Erik Björklund	Jan-Erik Björklund	19 ²⁶ / ₁₁ 93
19 ²⁶ / ₁₁ 93	19 ²³ / ₁₂ 97	Jan-Erik Björklund	Jan-Erik Björklund	19 ¹⁵ / ₁₂ 98

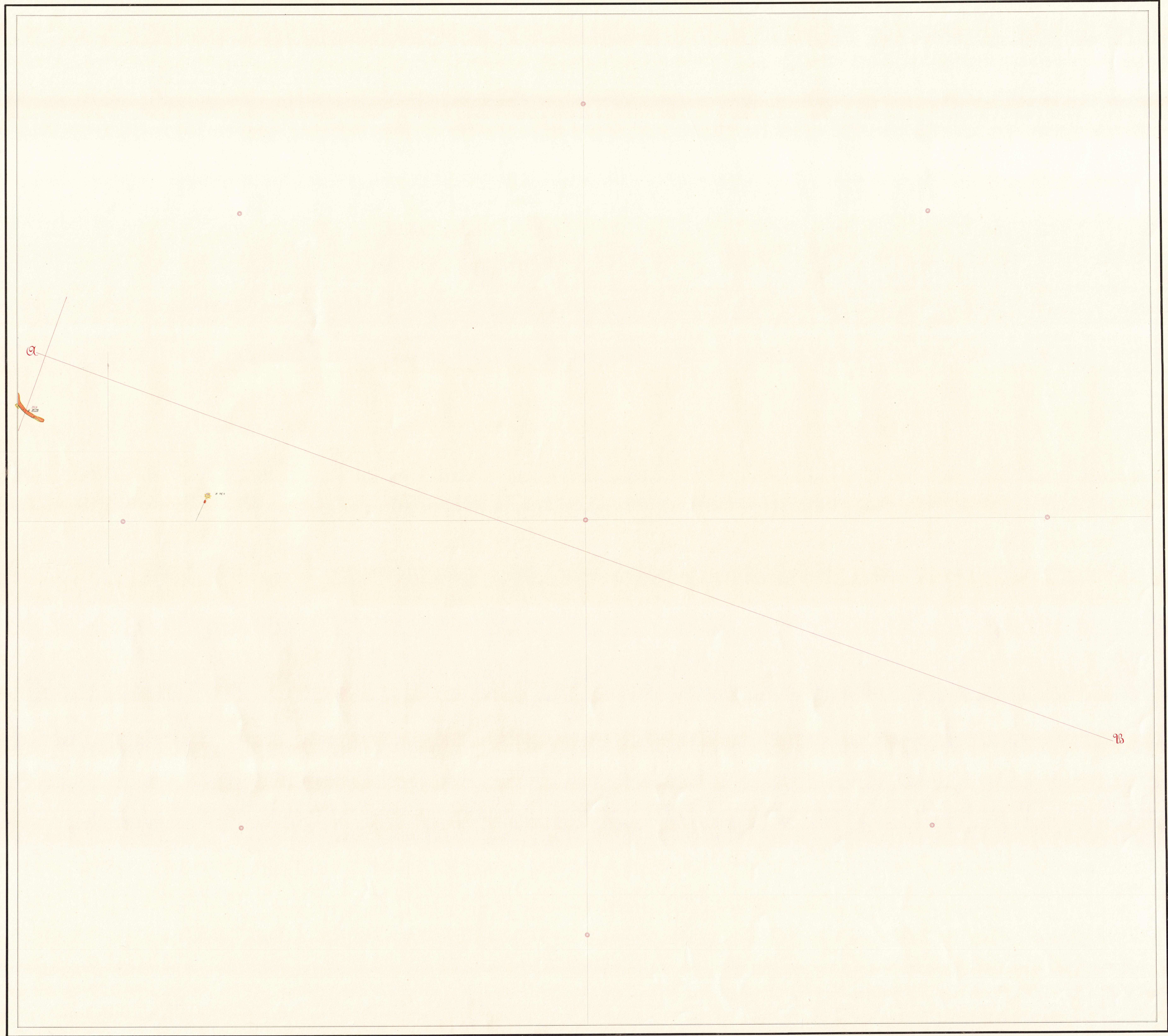


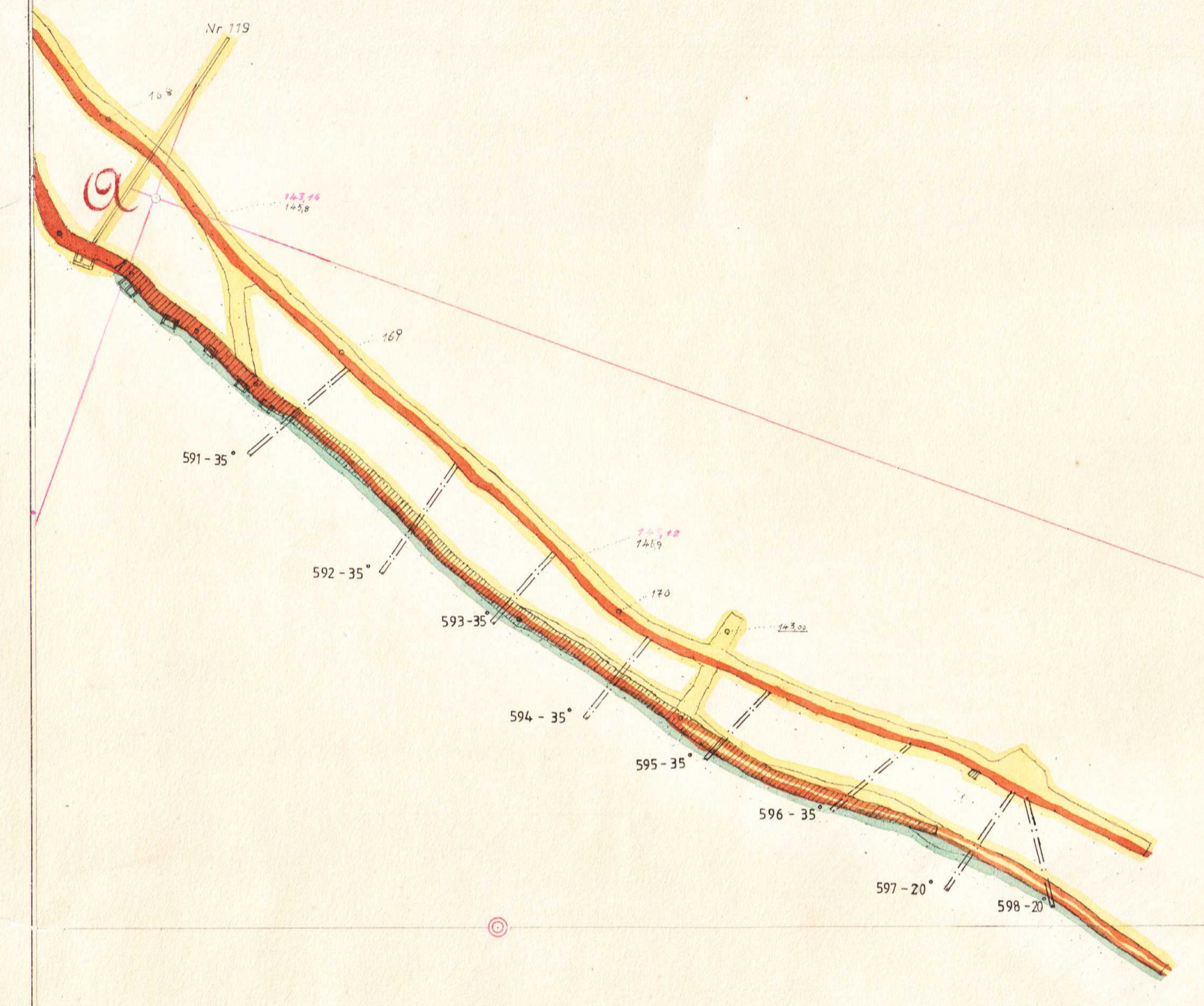
STATSKARTENFÖRETAGET
BRUNNEN
D. N.º 12 1951
INK. 12 1951

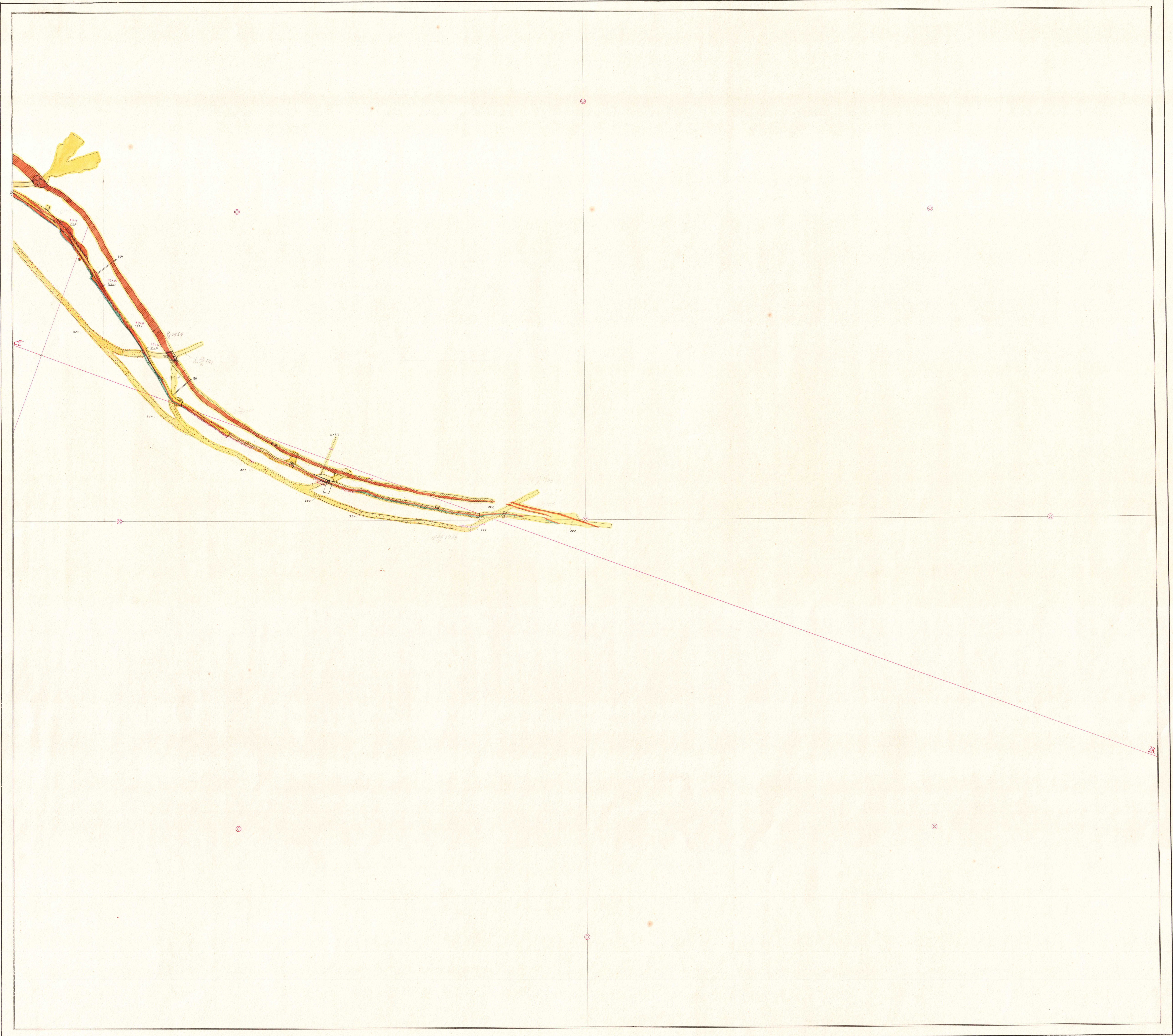


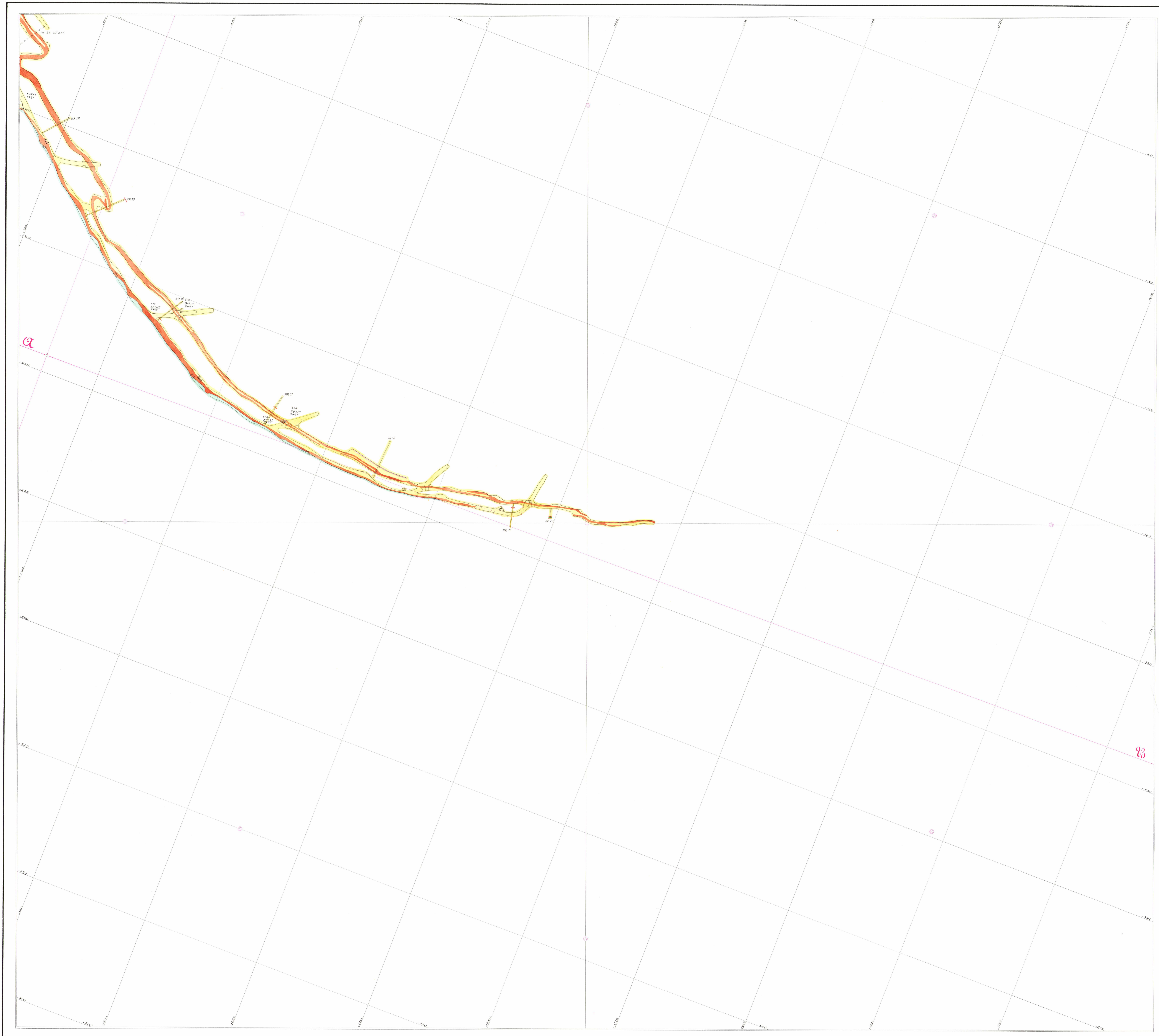
167





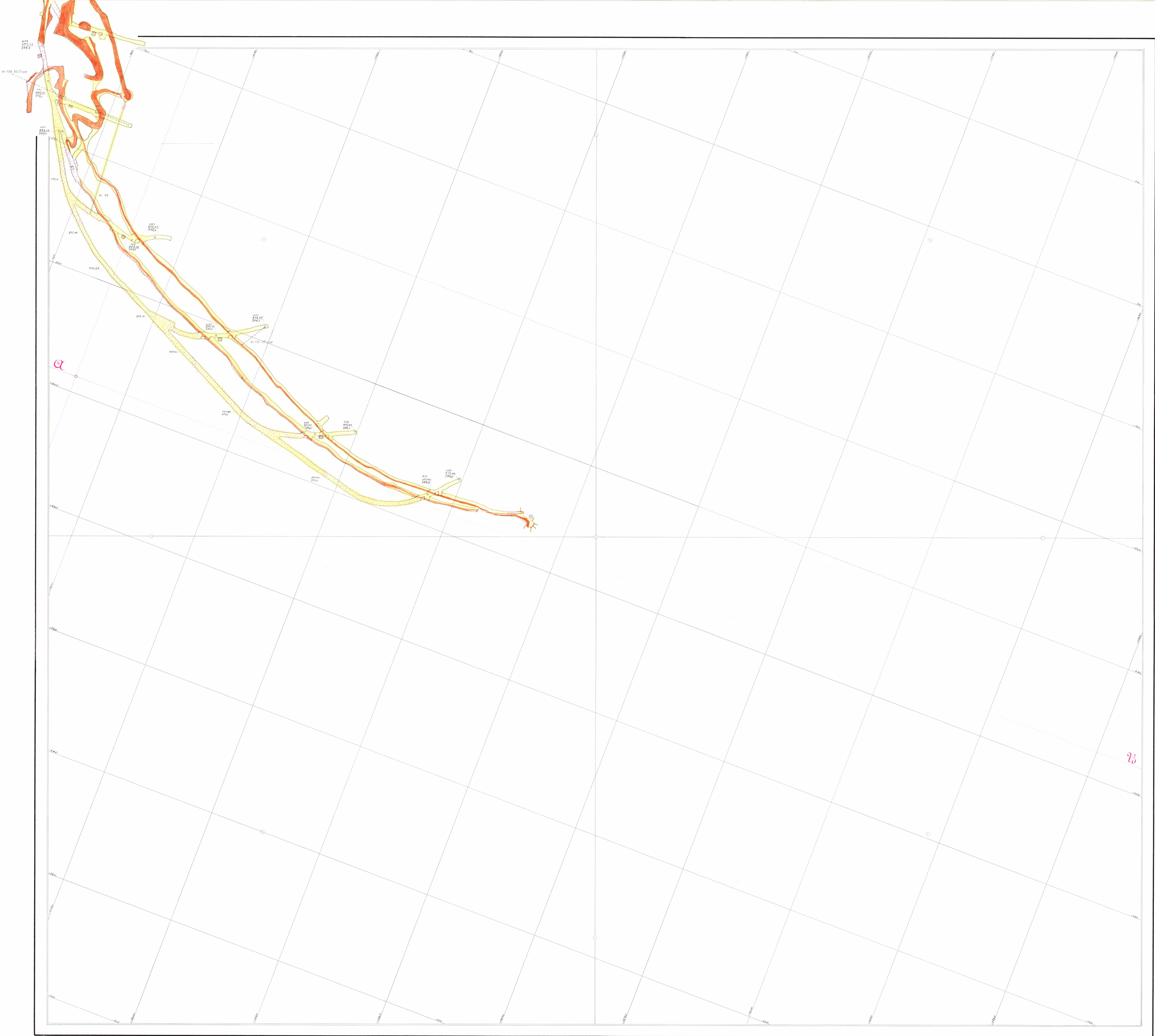




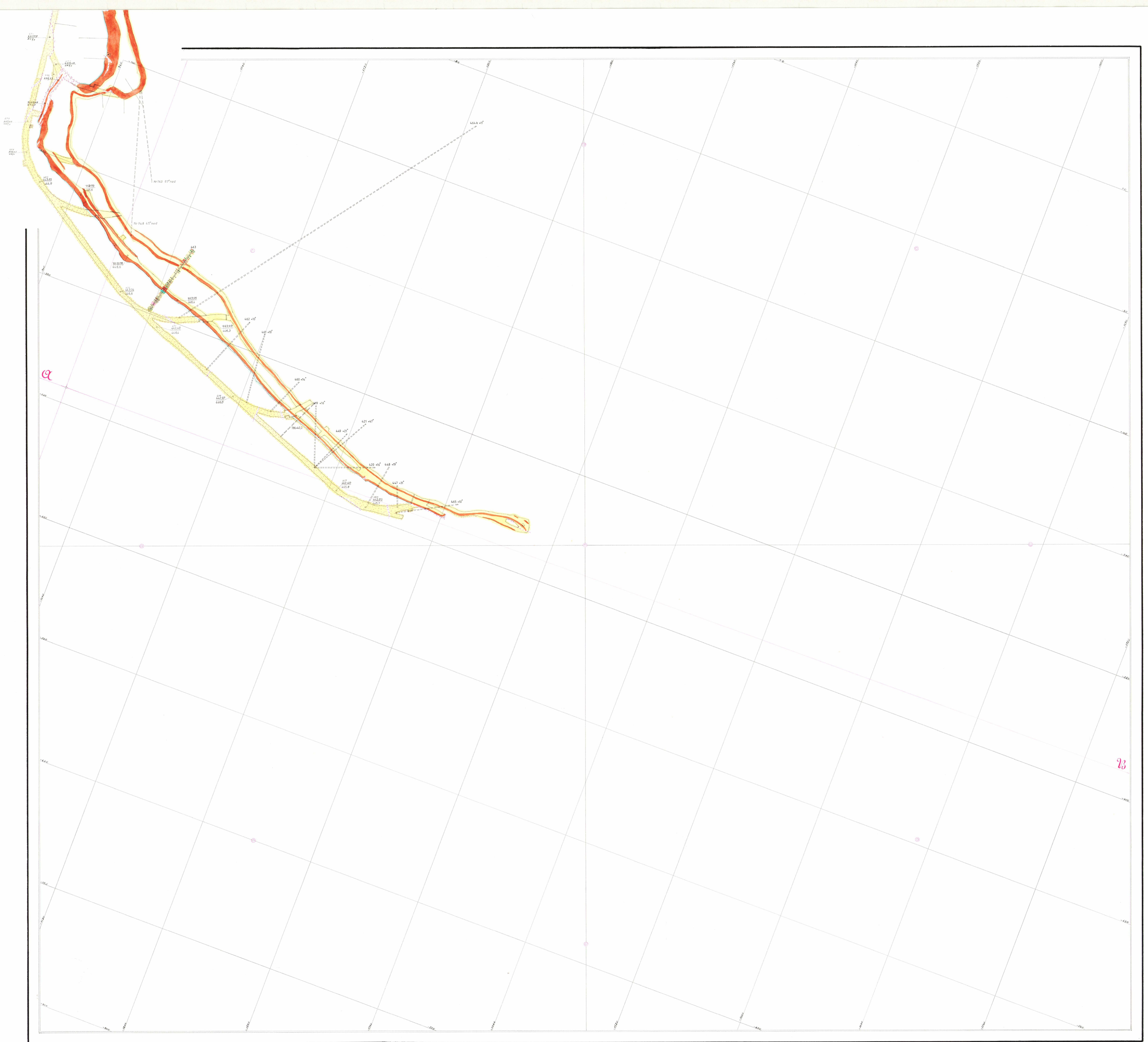


167

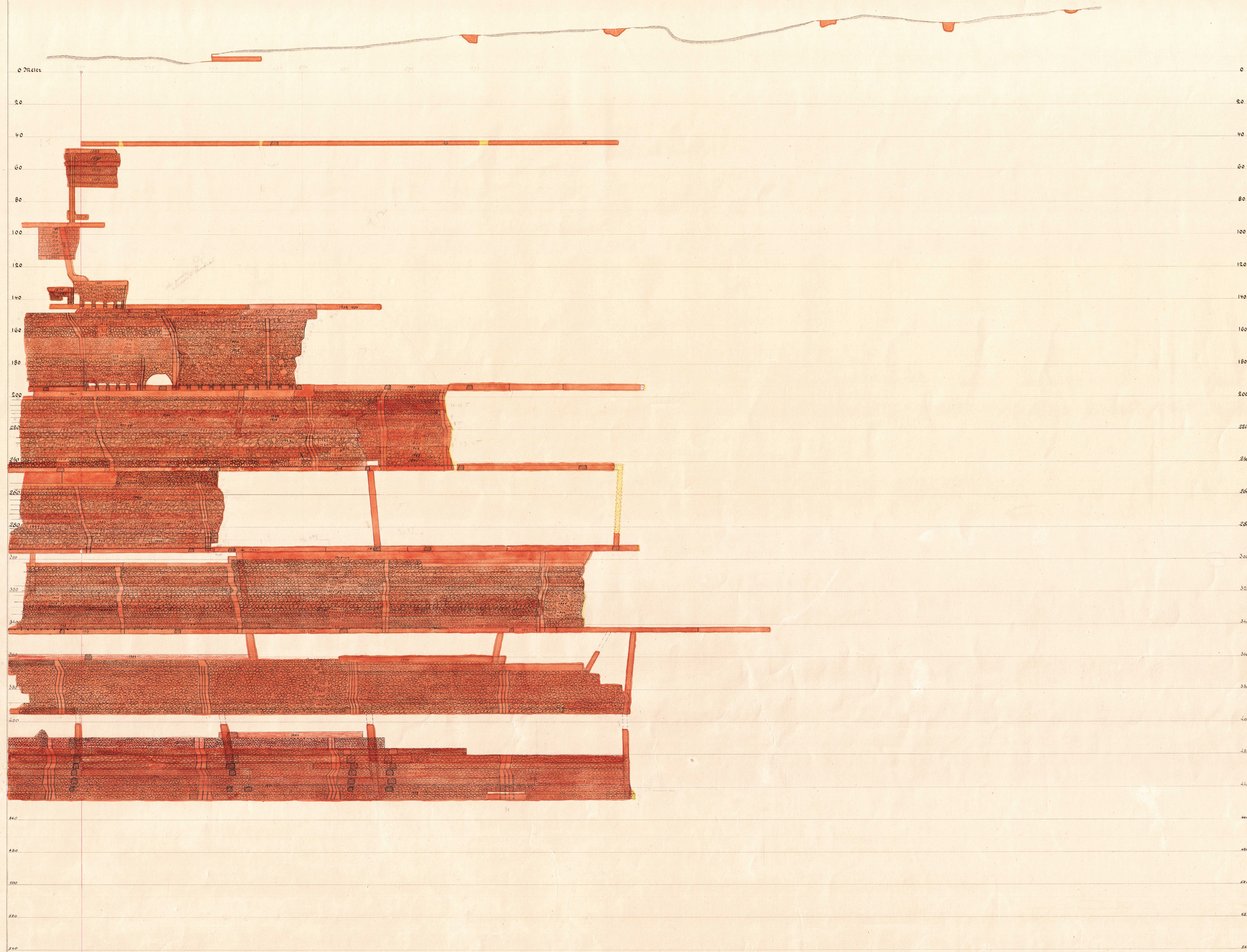
KARAKOLL BEKESSTREN
 O. GRINDKARTON DNET
 DWK - 5 1905 1980



167
 KGHM VLL. BESESTY W
 GRUWARSKANT (B.C.)
 D. 100 100
 100 100
 100 100



Längdprojektion efter A B.



Skala 1:800

Selli II
LÄNGDPROJEKTION

