

# KARTA

ÖVER

# STRIBERGS GRUVFÄLT. DEL I.

i

Nora socken, Örebro län

upprättad dels efter äldre kartor dels på grund av egna mätningar avslutade den 27/11 1950

av

*Åke Malmberg*

Legitimerad gruvmätare

Skala 1:800



Situationsplan till delkartorna

Skala 1:15000

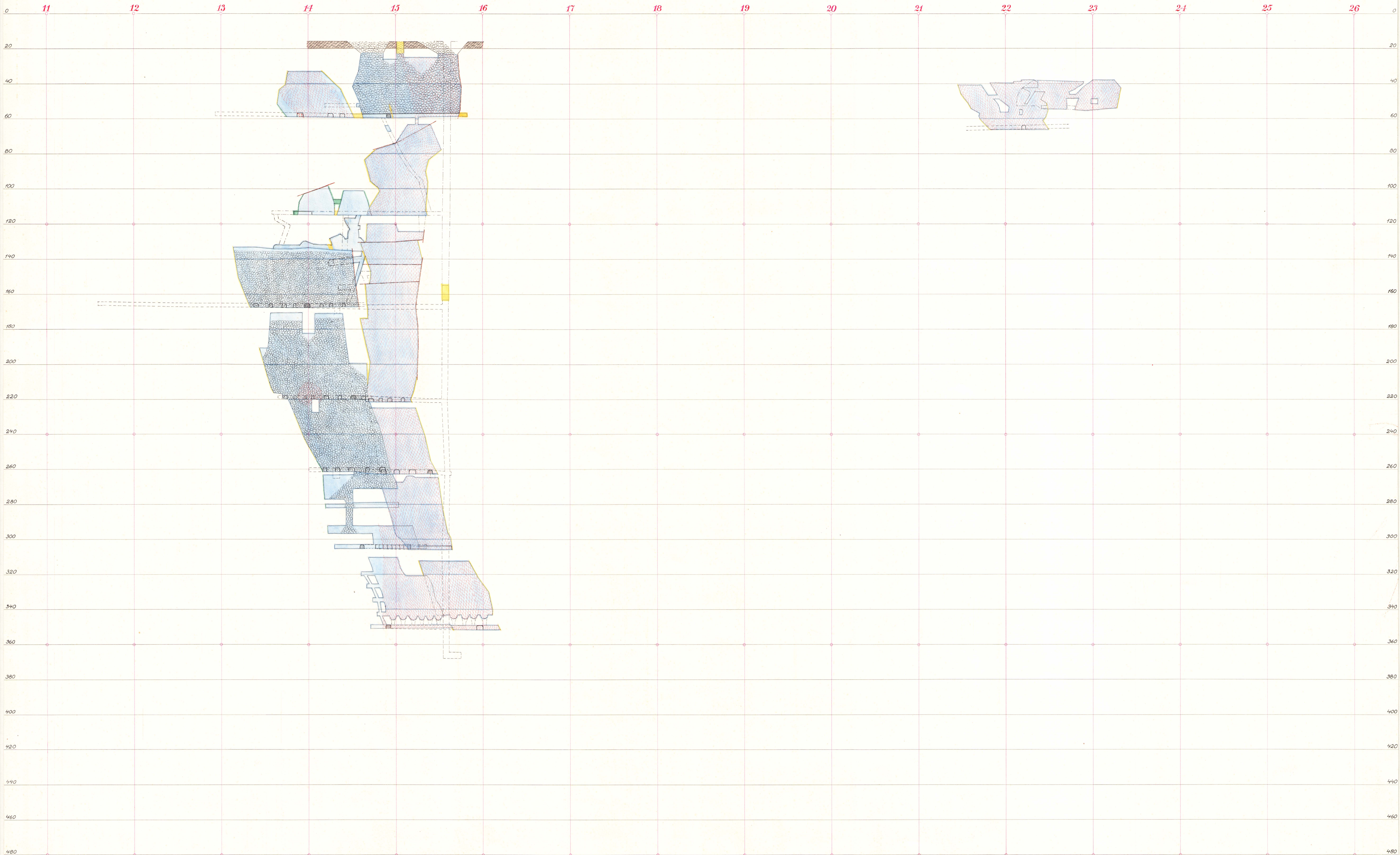
Vertikalblad

# Vertikalprojektion

på 11-26 av skärning

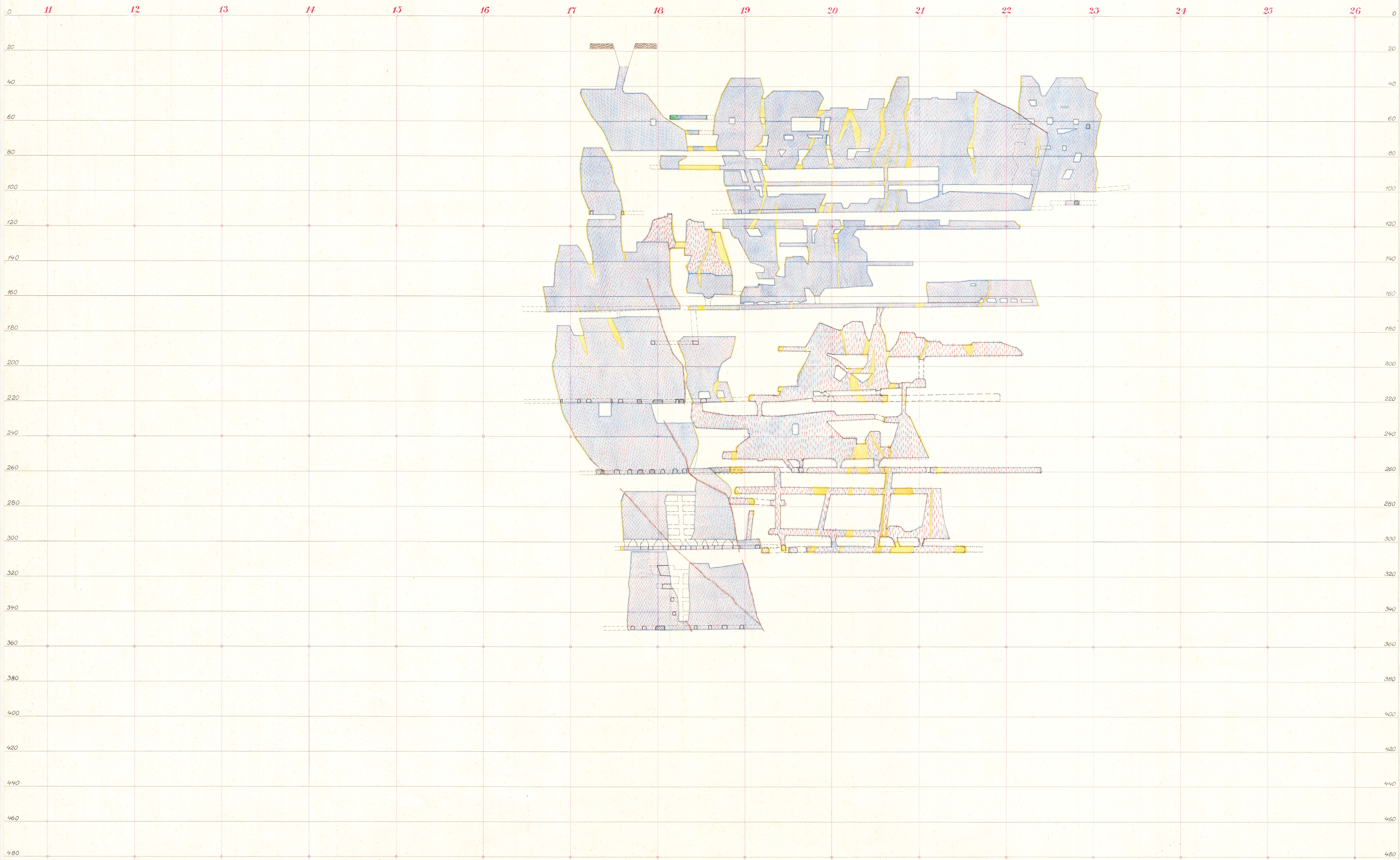
A-B

I-K



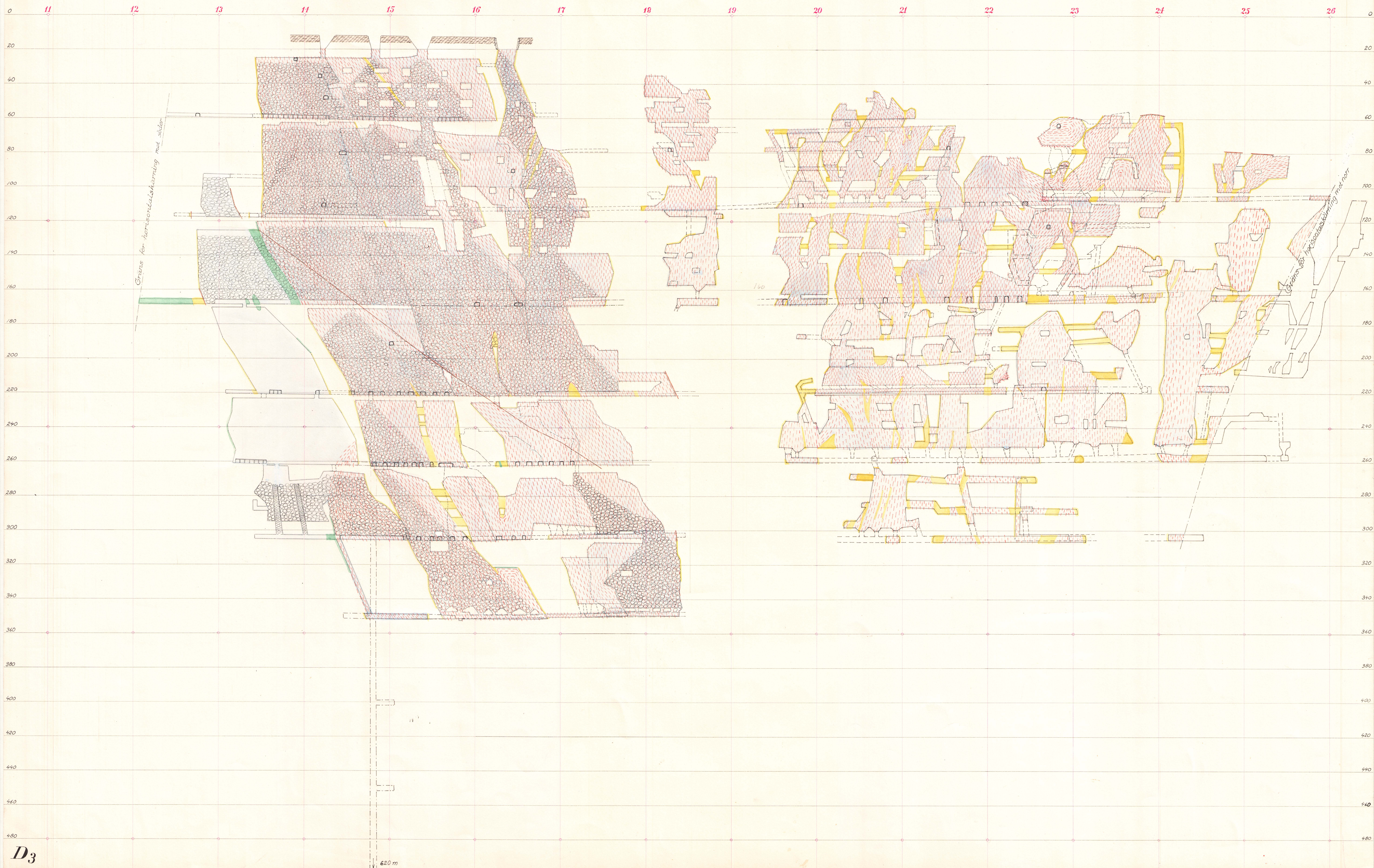
# Vertikalprojektion

på 11-26 av skärning C-D



# Vertikalprojektion

på 11-26 av skärning E-F



# Vertikalprojektion

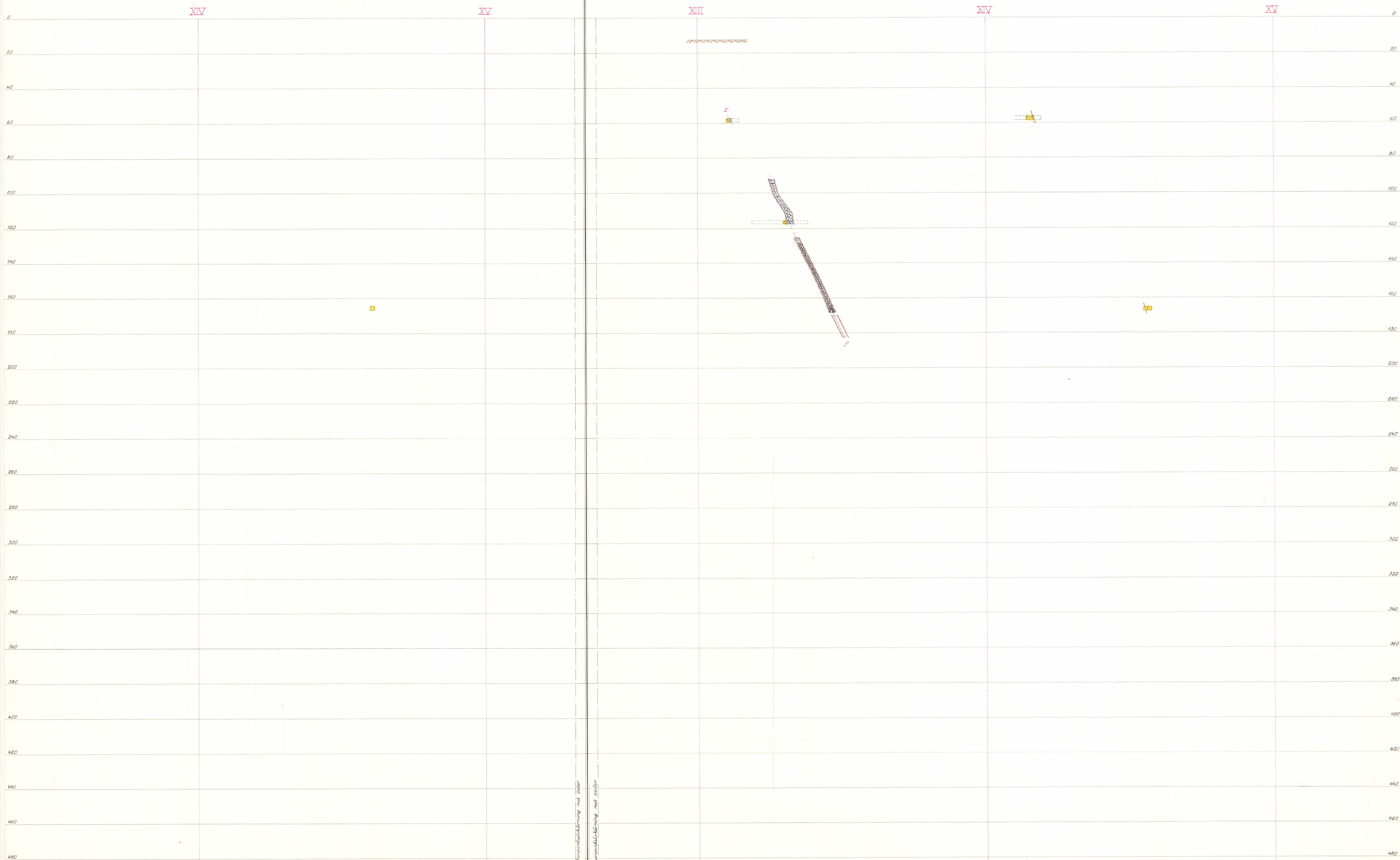
på 11-26 av skärning G-H



# Vertikalskärning

12

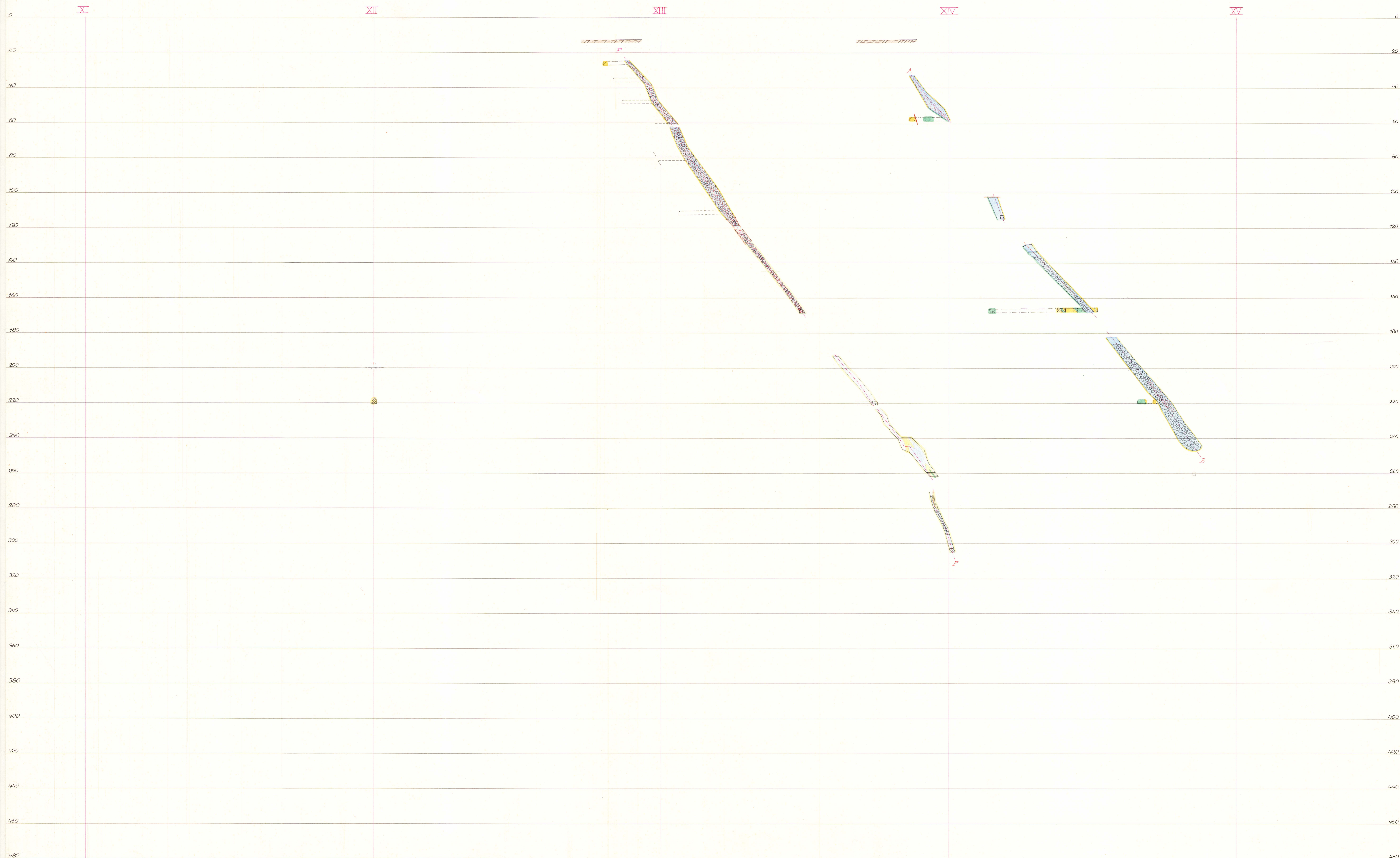
13



Gruben 78 - Vertikalskärning med väter.  
Gruben 78 - Vertikalskärning med väter.

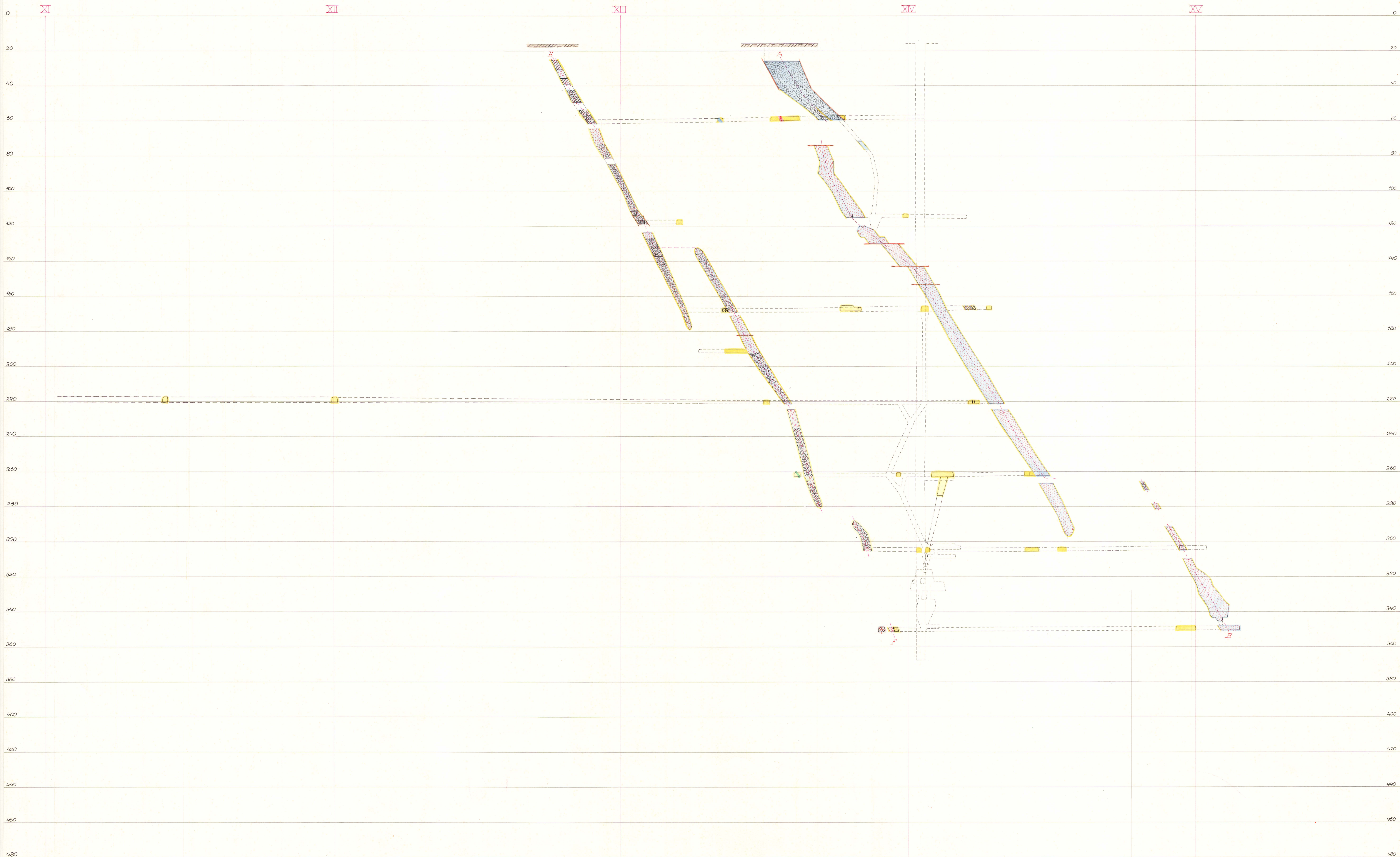
# Vertikalskärning

14



# Vertikalskärning

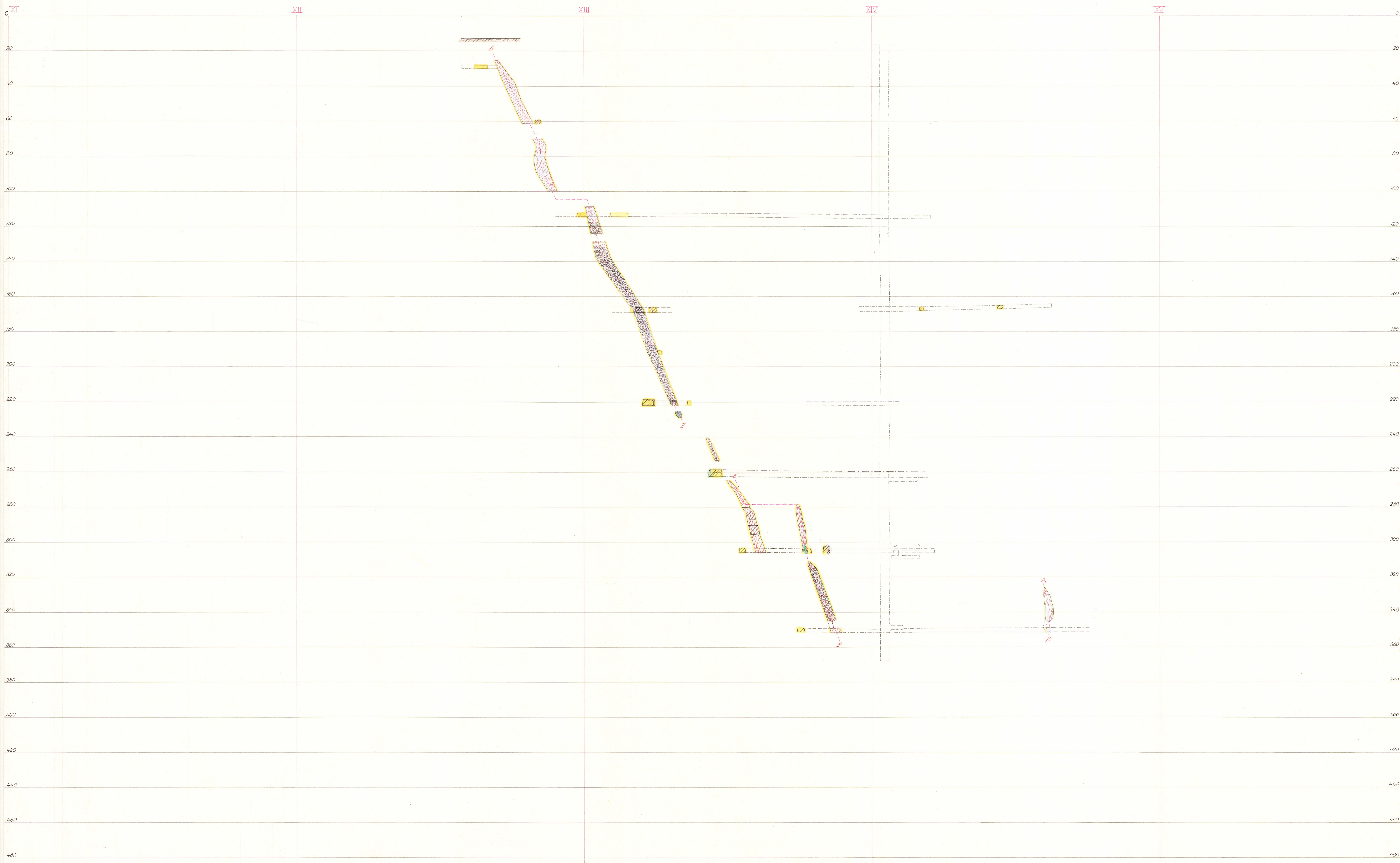
15





# Vertikalskärning

16



# Vertikalskärning

17



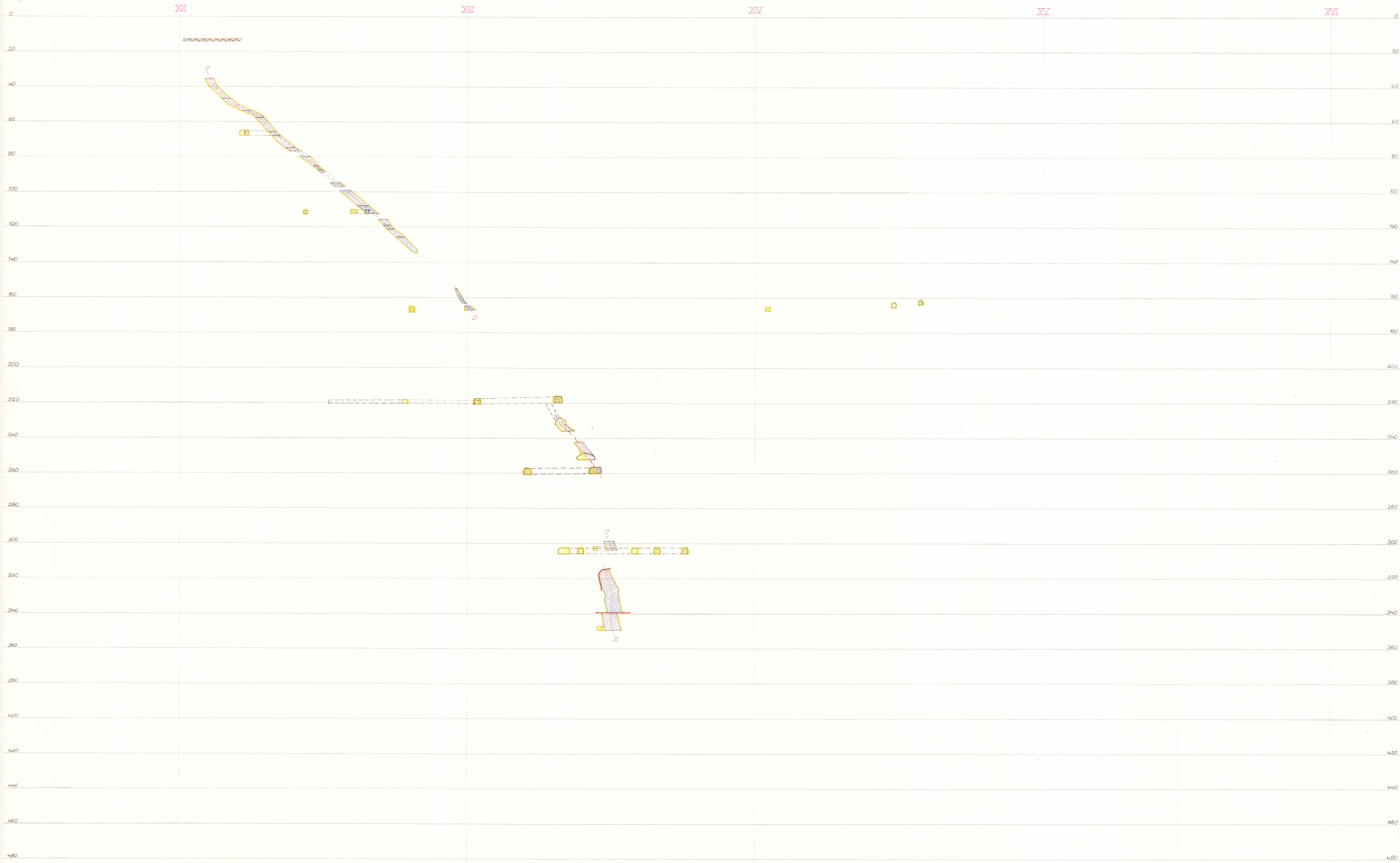
# Vertikalskärning

18



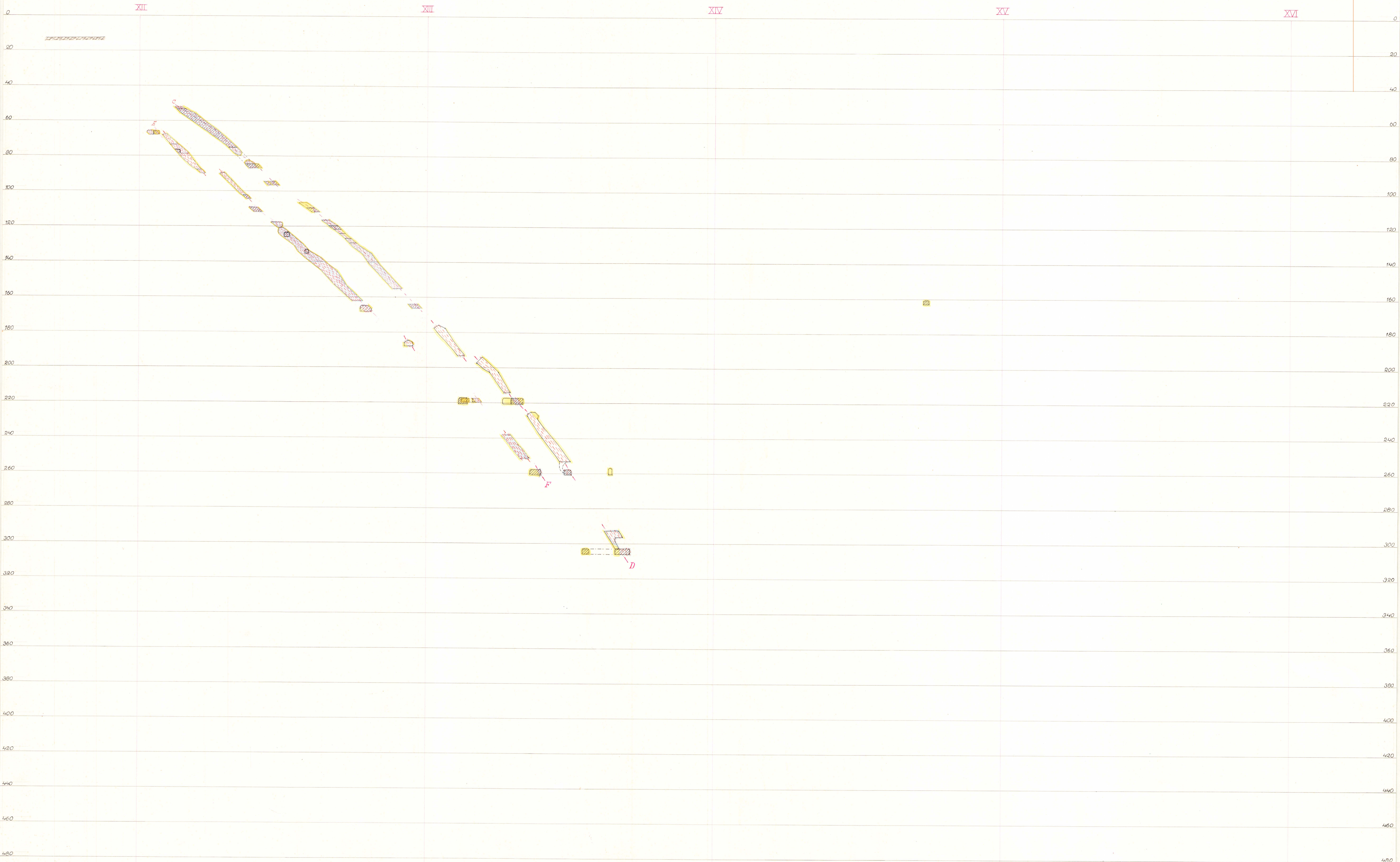
# Vertikalskärning

19



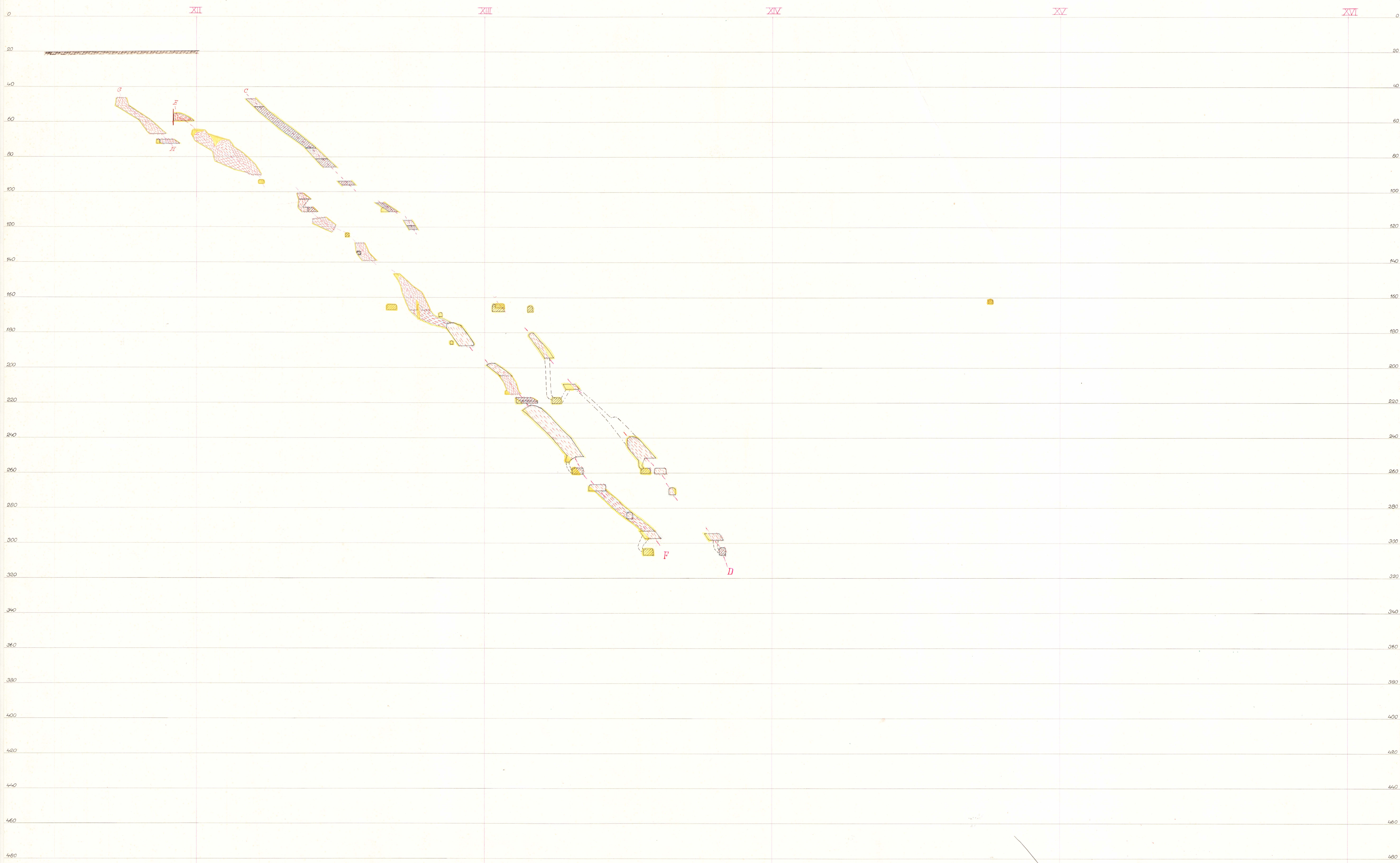
# Vertikalskärning

20



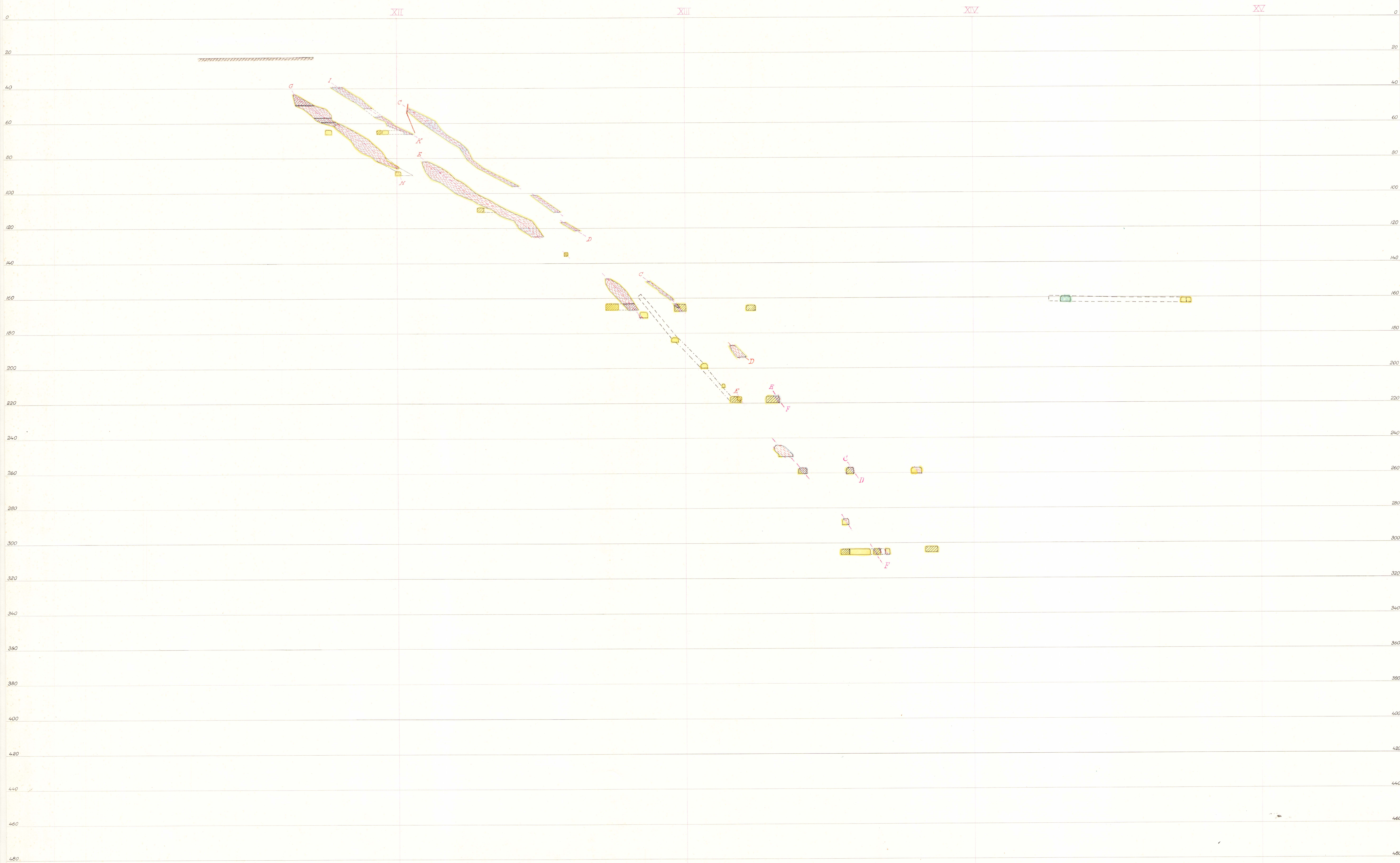
# Vertikalskärning

21



# Vertikalskärning

22



# Vertikalskärning

23

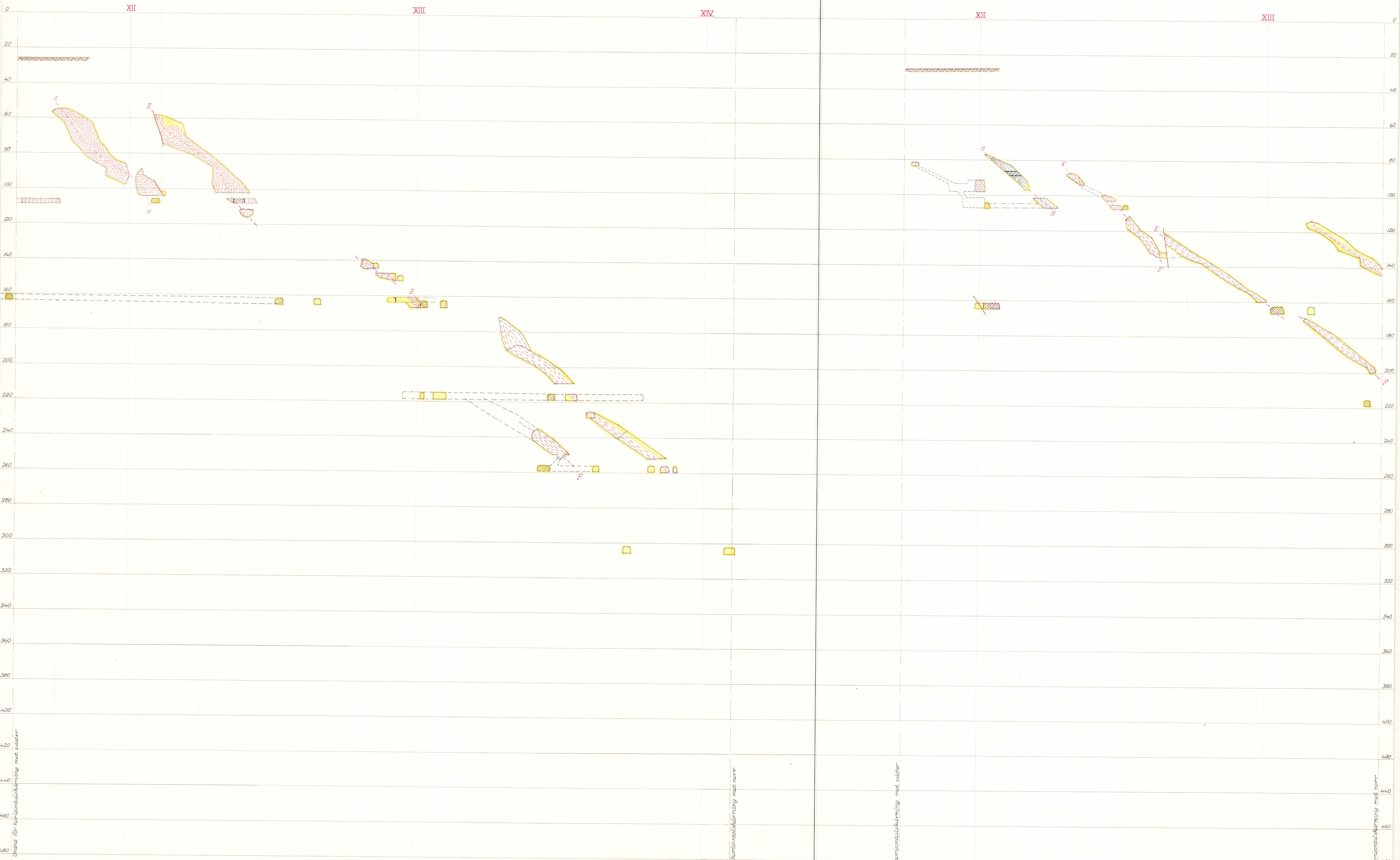




# Vertikalskärning

24

25



Skiss för horisontalskärning med väster  
E<sub>13</sub>

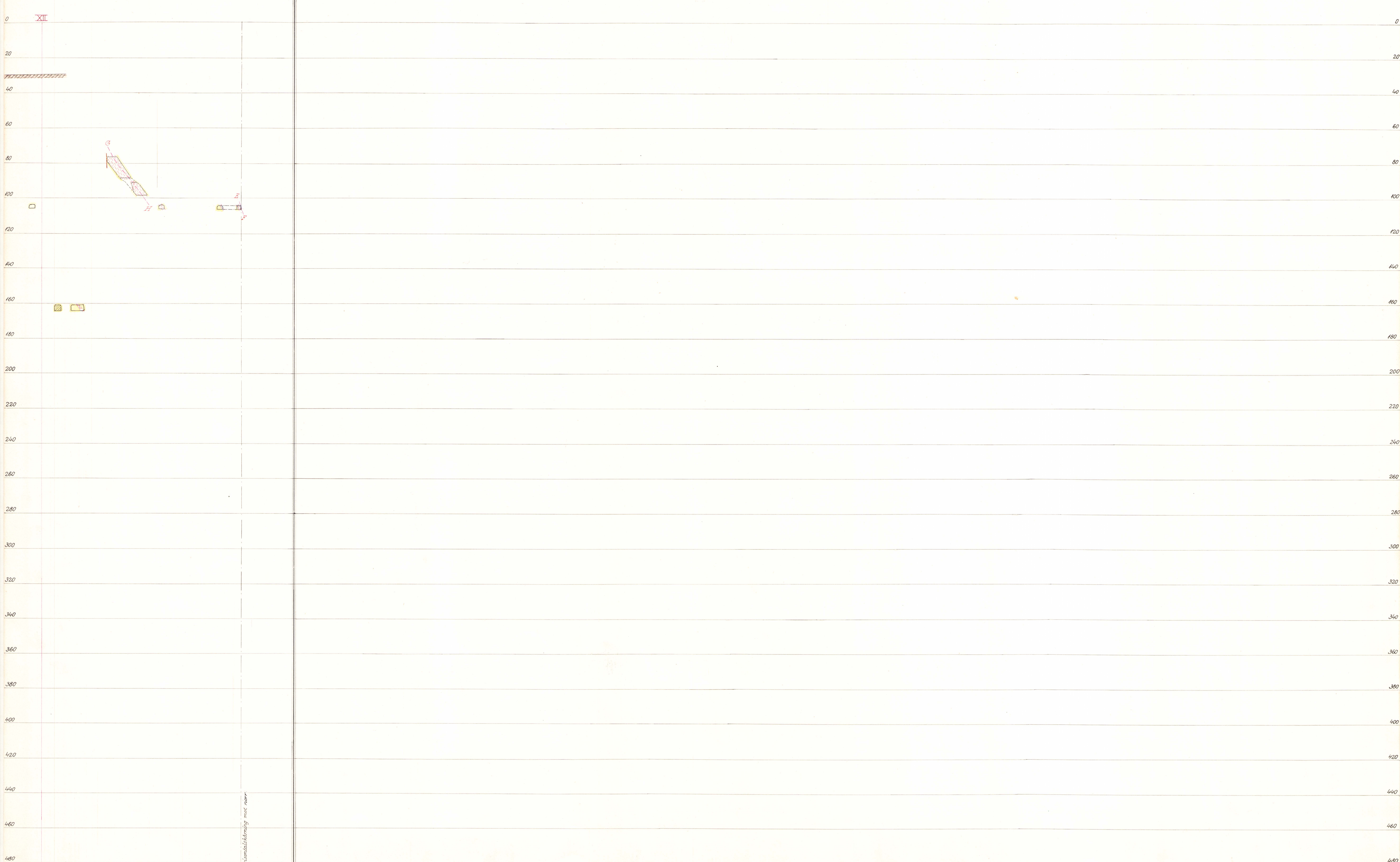
Skiss för horisontalskärning med norr

Skiss för horisontalskärning med väster

Skiss för horisontalskärning med norr

# Vertikalskärning

26



Gräns för härskningsområdet