

Karta

öfver

Bålsbenningsgrufvorna *eller Hångrypan*

uti

Sarpenbergs socken, St. Kopparbergs län

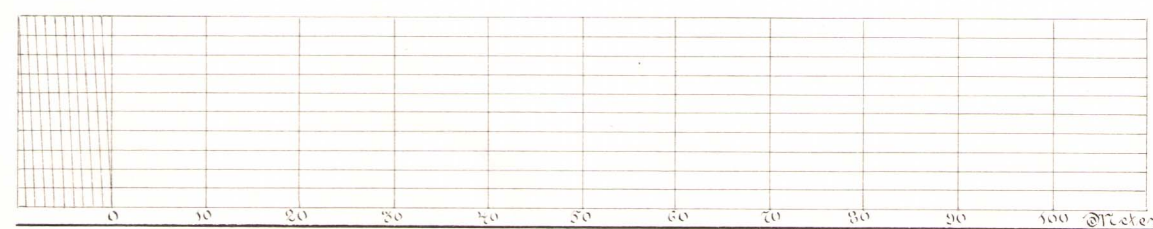
På grund af egna mätningar, afslutade d. 23/11 1899






upptälad af

S. S. Larsson

Geogr. Anst. Skol. Dist. 7 Stockholm 1899

- Skala 1:800 -



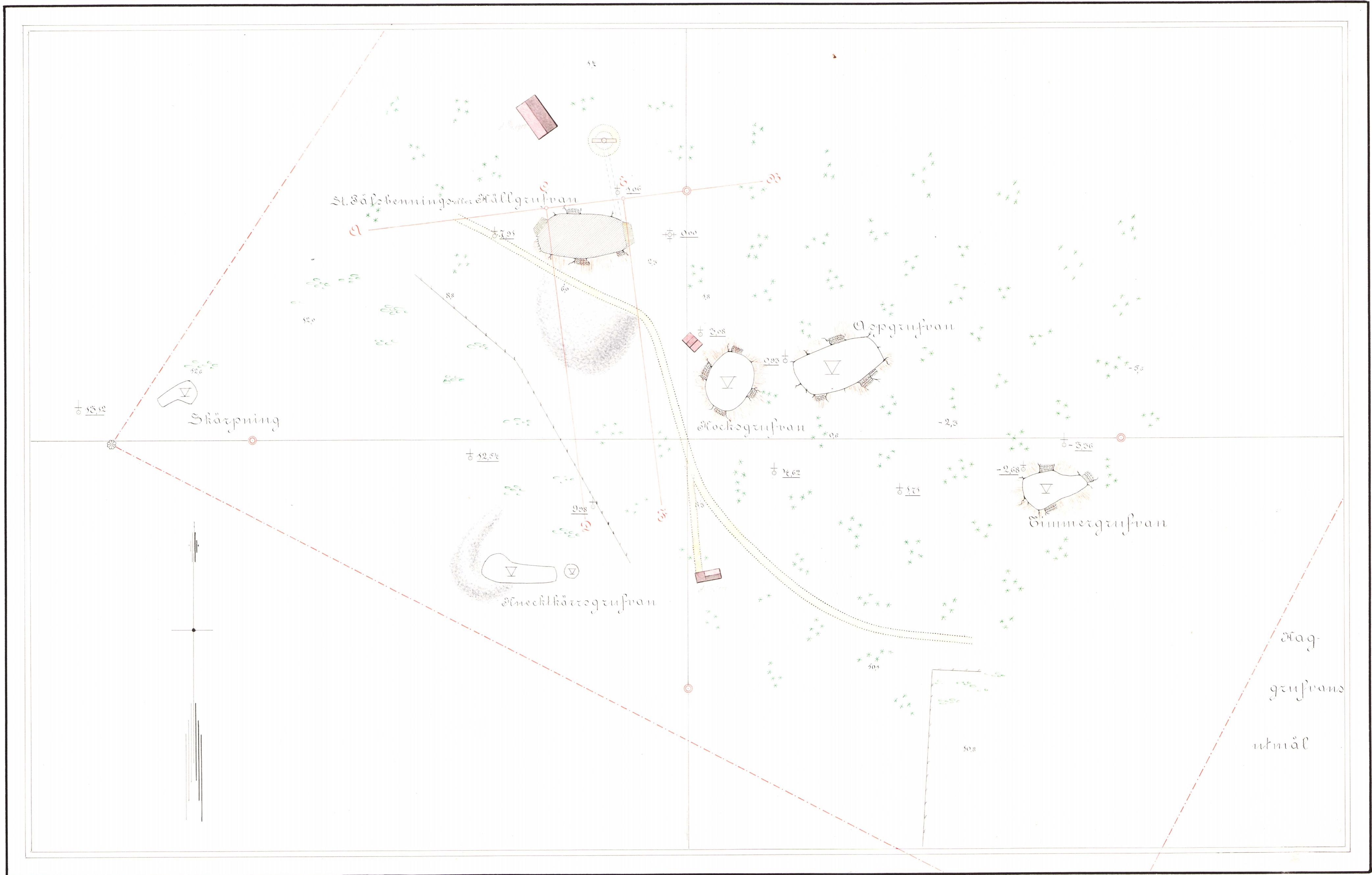
—  —  —  —  —  —
— Granit — Svartmalm — Sagezarter — Ställeflinta — Svafvelkis —

- Öfverteckningar -

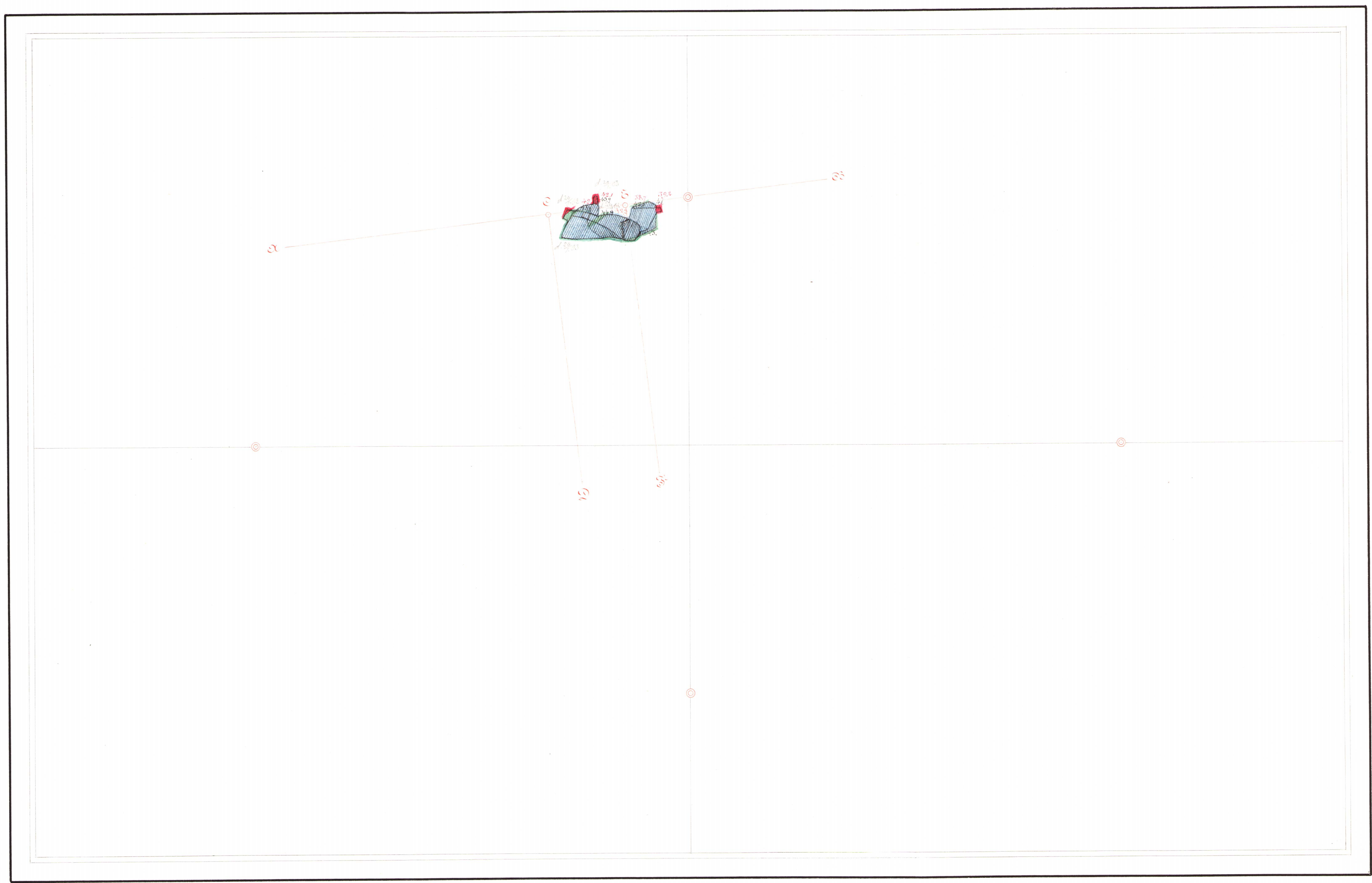
	Sänkning		Varp
	Vattenfylld sänkning		Öfverkog
	Is i dagen		Söfokog
	Is i dagen		
	Hästvind		
	Byggnad		
	Linledning		
	Näringspunkt		
	Öfvermåts punkt		
	Konnektionspunkt		
	Profillinie		
	Utmålsgräns med röre		
	Särdesgård		
	Väg		

Kompletteringsmätning till denna karta

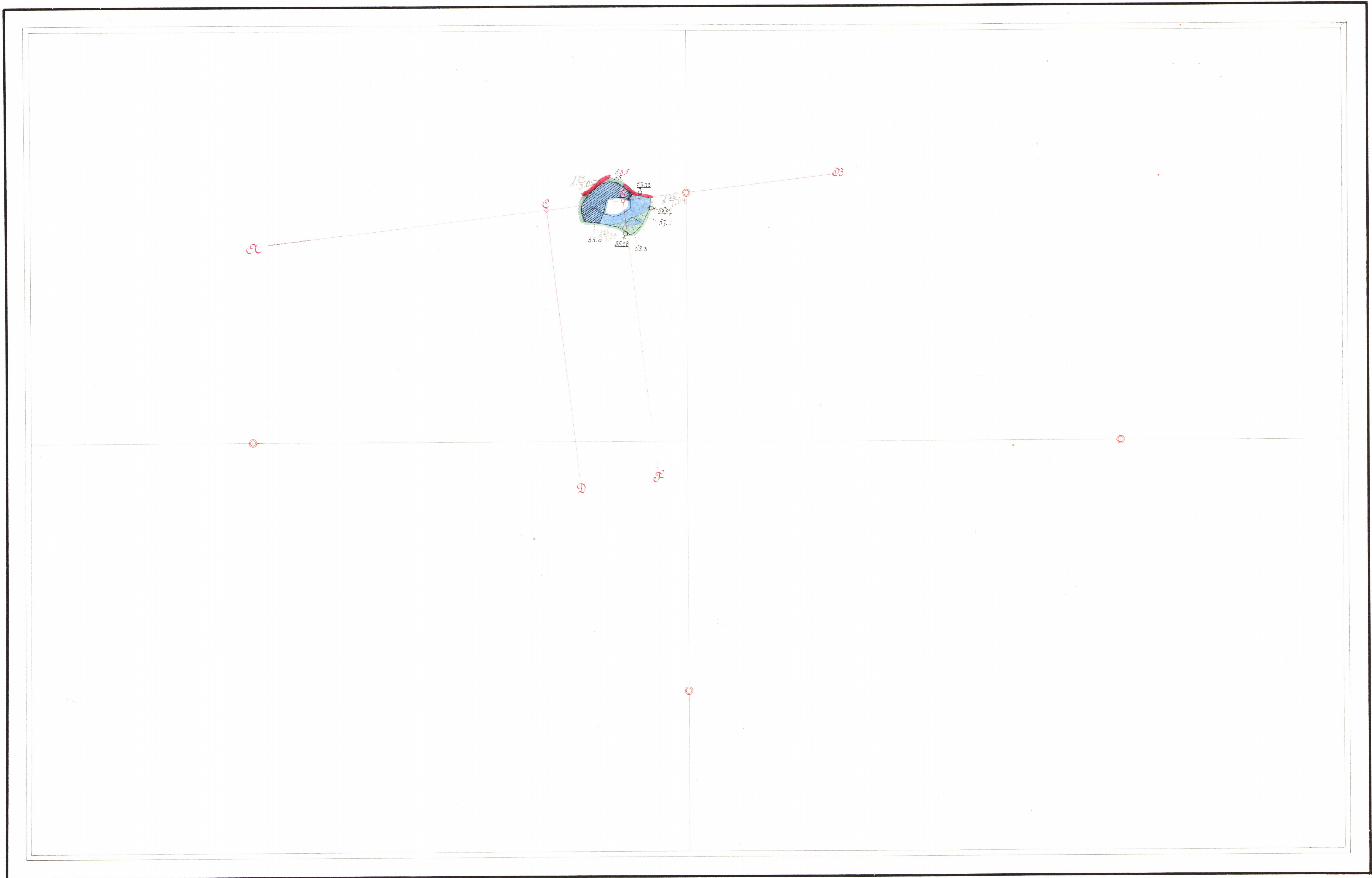
För tiden		Verkställd af	Inlagd på denna karta	
från med	till och med		af	den
18 ³⁰ / ₇	19 ⁰⁰ / ₇	G. E. Larsson	C. M. Mannerstrålg	19 ⁰¹ / ₇
19 ⁰⁰ / ₇	19 ⁰² / ₇	G. E. Larsson	C. M. Mannerstrålg	19 ⁰² / ₇
19 ⁰² / ₇	19 ⁰² / ₇	Karl Höjer	C. M. Mannerstrålg	19 ⁰³ / ₇
19 ⁰² / ₇	19 ⁰³ / ₇	Karl Höjer	C. M. Mannerstrålg	19 ⁰⁴ / ₇
19 ⁰³ / ₇	19 ⁰⁴ / ₇	Ö ^o	Ö ^o	19 ⁰⁴ / ₇
19 ⁰⁴ / ₇	19 ⁰⁵ / ₇	G. E. Larsson	Ö ^o	19 ⁰⁵ / ₇

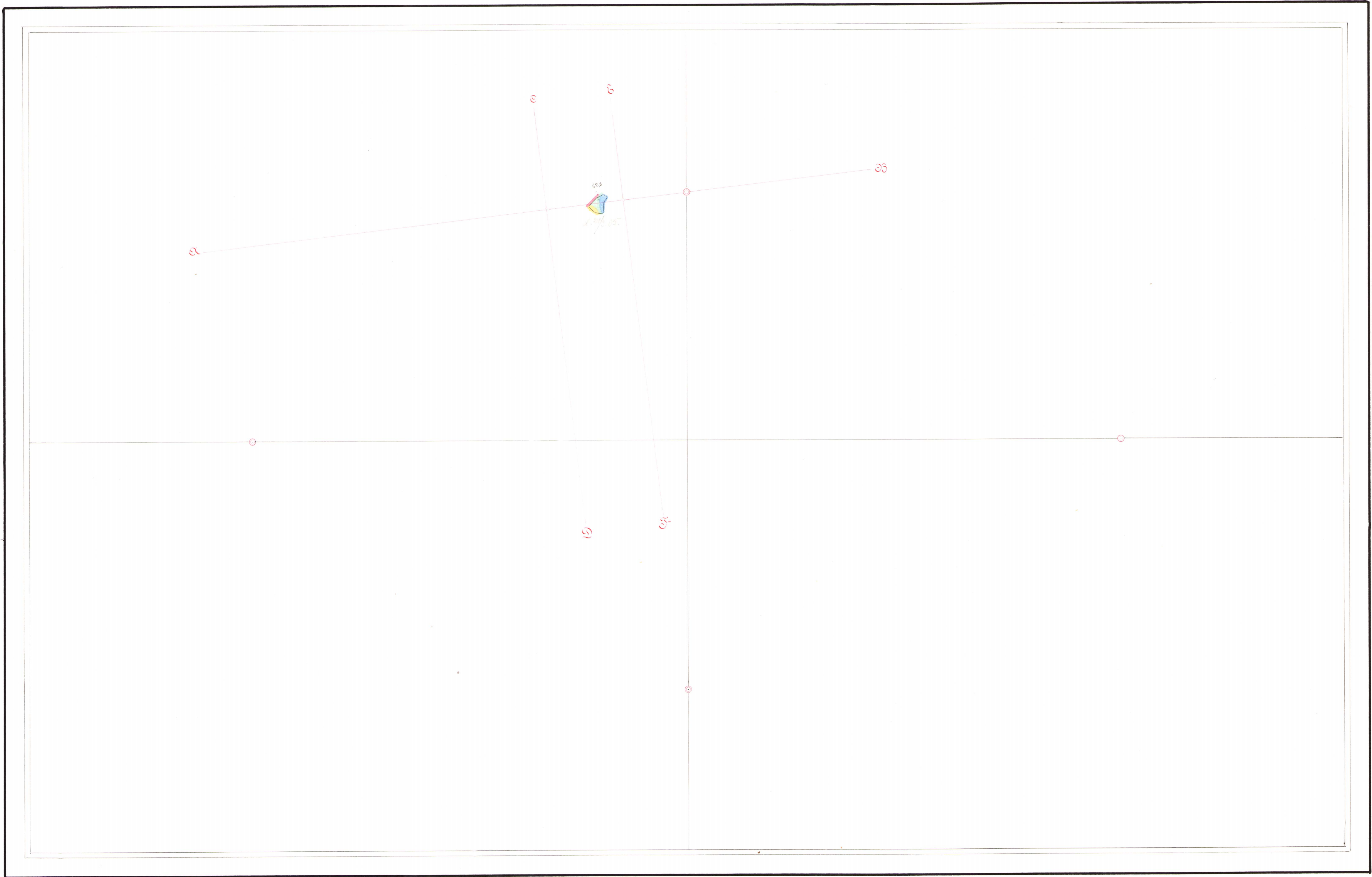


Kompletteringsblad II till Karta öfver Fältskenningsgruppen i Gaupebergs socken, St. Kopparbergs län. Helt den 11 Juli och inlagd på graftegens kart exemplar den 29 Aug. 1900 af G. E. Saesson. Behörig härtill enl. Kongl. Höf. N:o 7.



fol. 4.

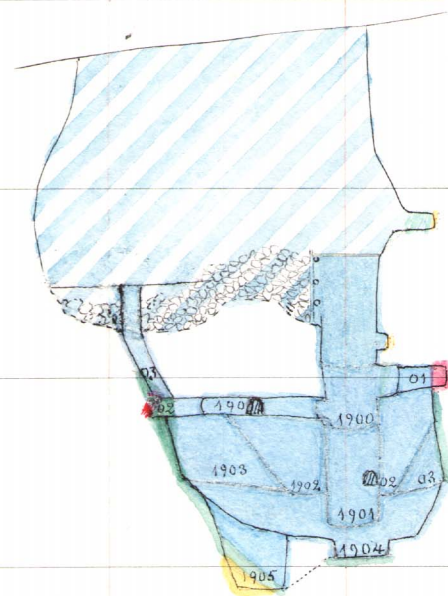




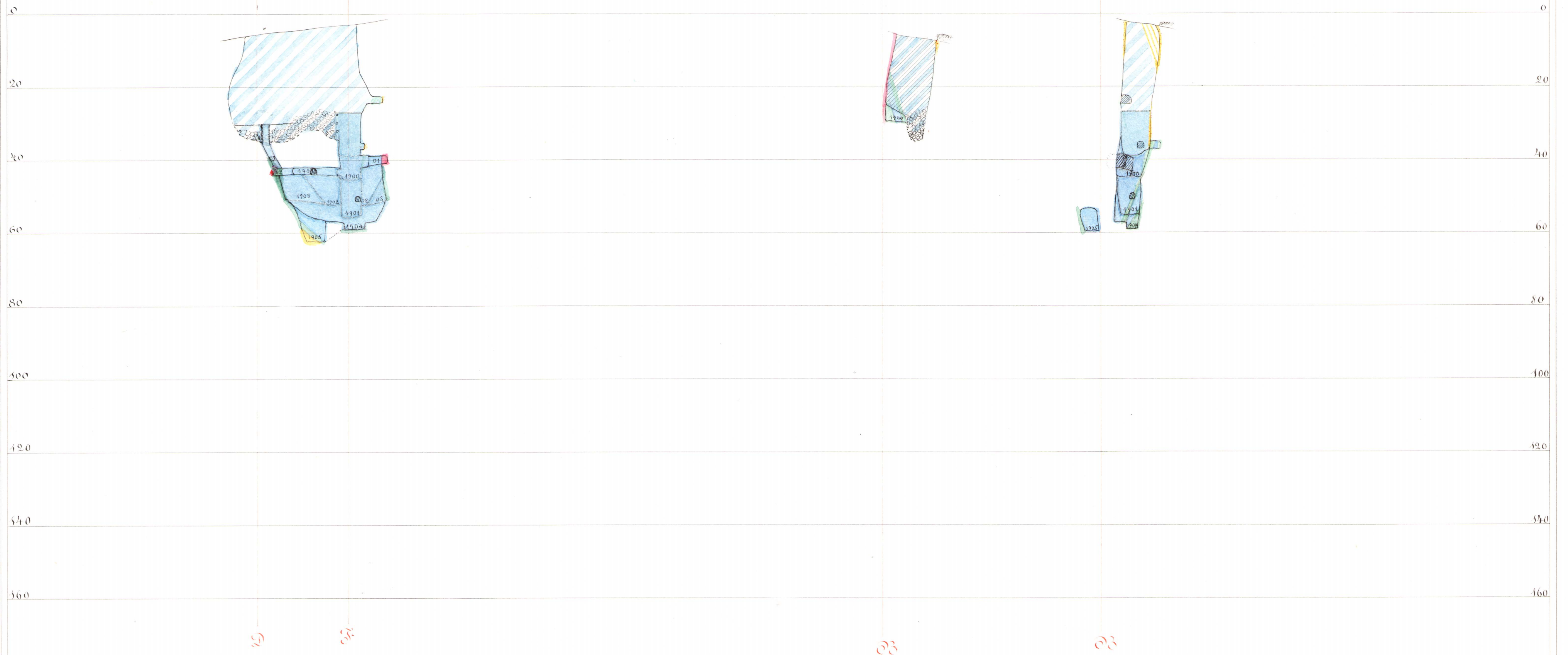
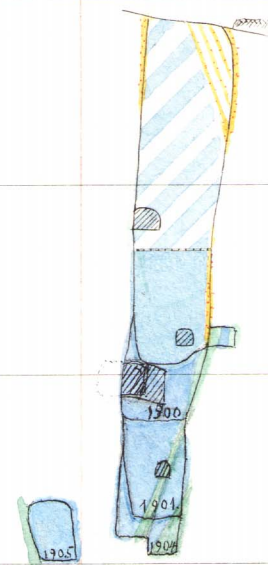
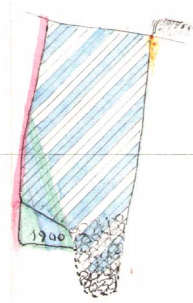
Sol 7

— Sängprofil —

efter A-B



— Öväxerprofilen —
efter C-D efter E-F



Sen tillkänning
av Högskolan
den 1/12/18



500 m.
Utmärskarta
öfver
Pålsbennings- (Haggruvans) fältet
Stata 1/10
S. Linné
Garpubergs Arkiv

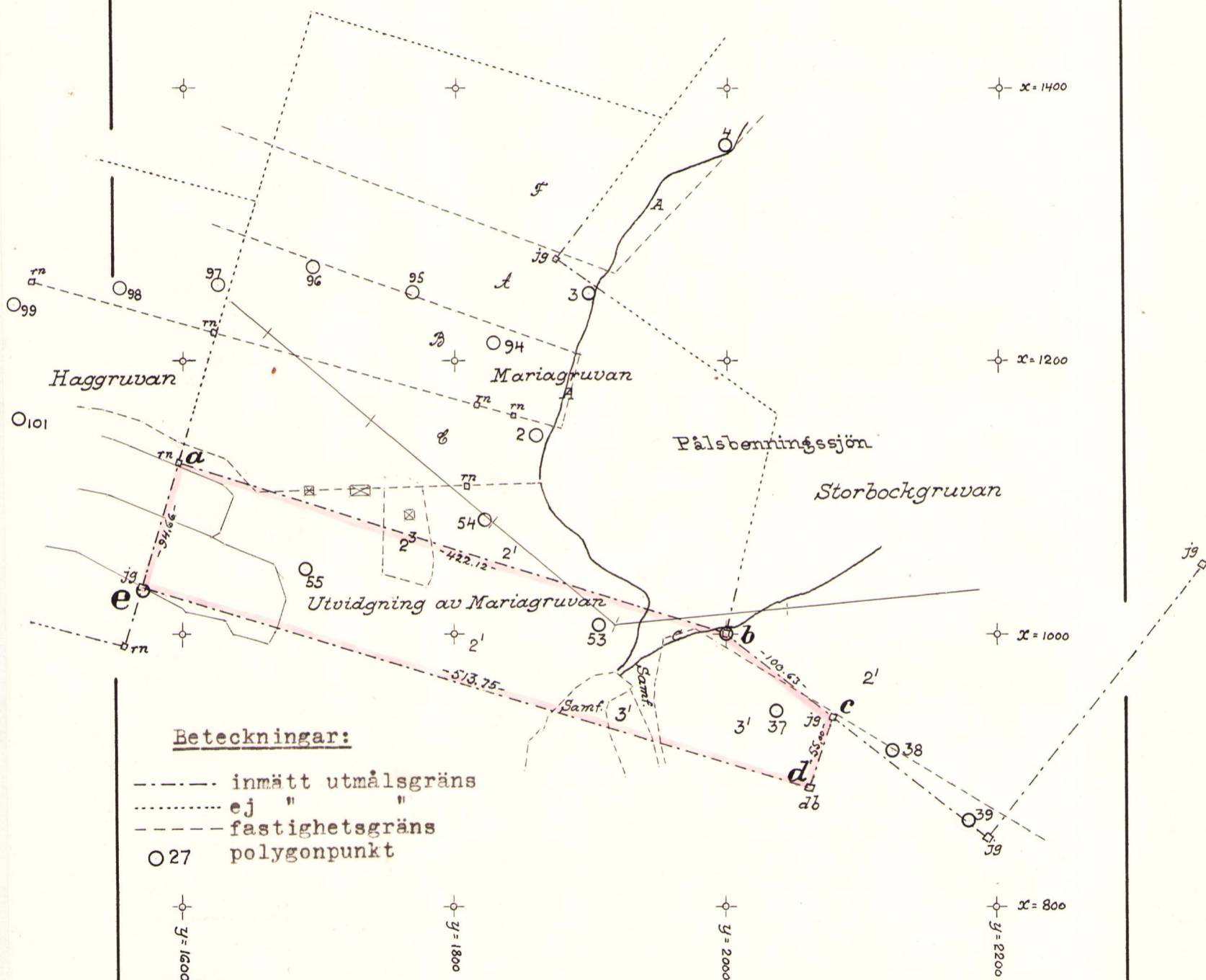
Karta

över utvidgningen av Mariagruvans utmål
inom Pålshennings by uti Garpenbergs socken, Kopparbergs
län, sådan utvidgningen utstakats med ledning av företedd kartskiss;

upprättad år 1952 av:

L. V. Thorsing
f.d. distriktslantmätare.

Skala 1:4000



Beteckningar:

- inmätt utmålsgräns
- ej " "
- - - - - fastighetsgräns
- 27 polygonpunkt

○ y = 1600

○ y = 1800

○ y = 2000

○ y = 2200

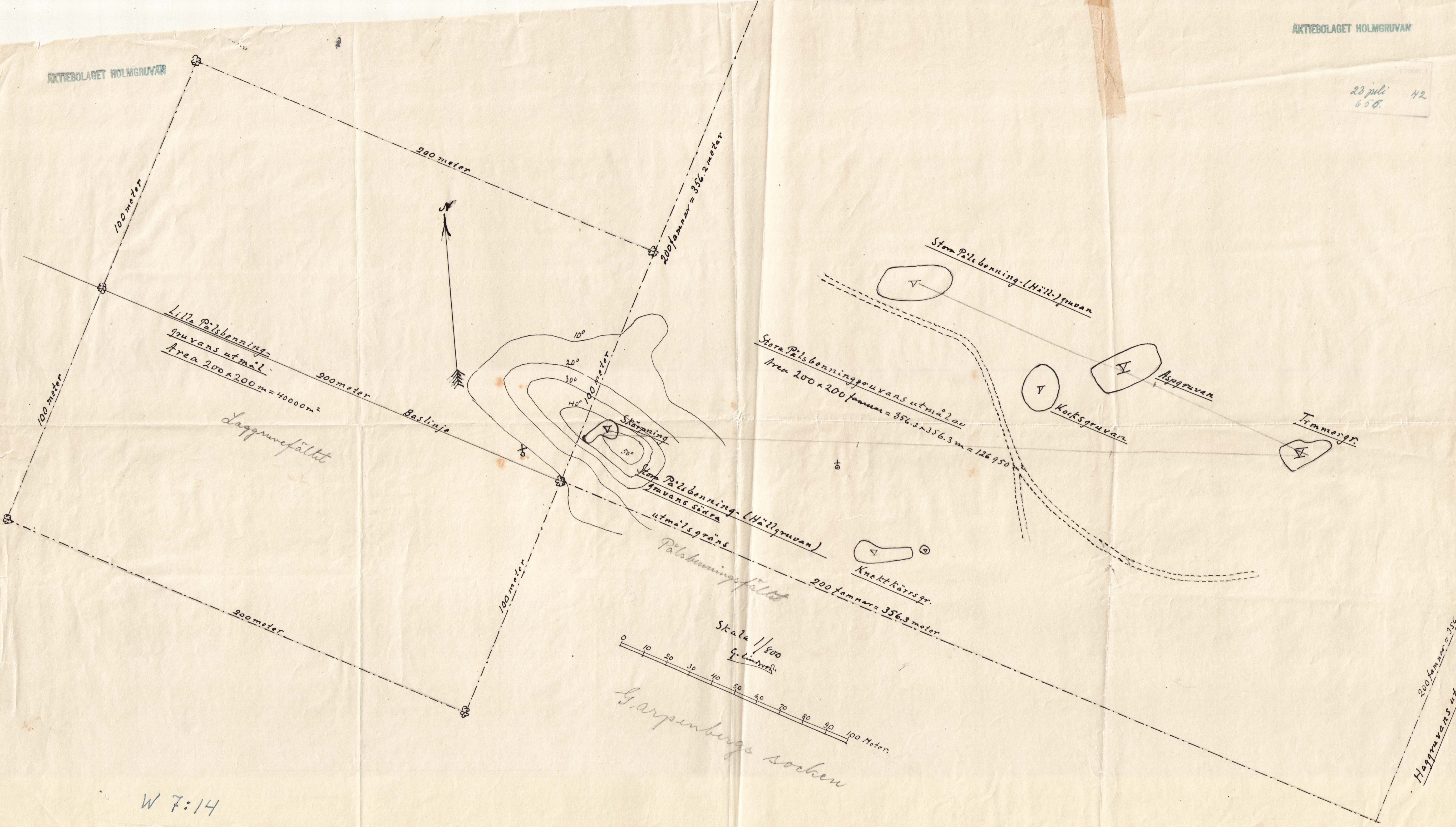
Koordinatförteckning.

Punkt.	x-koord.	y-koord.	Markering.
a	1124,96	1596,80	Råsten
b	1000,00	2000,00	Järnsprint i betonggjutning
c	938,53	2079,68	Järnrör i betonggjutning
d	886,47	2061,93	Järndubb i berg
e	1034,21	1569,88	Järnrör i betonggjutning.

Area av Mariagruvans utvidgning = 45.953,23 m² (numeriskt uträknat ur koordinater)

W 7:19

23 juli 42
658

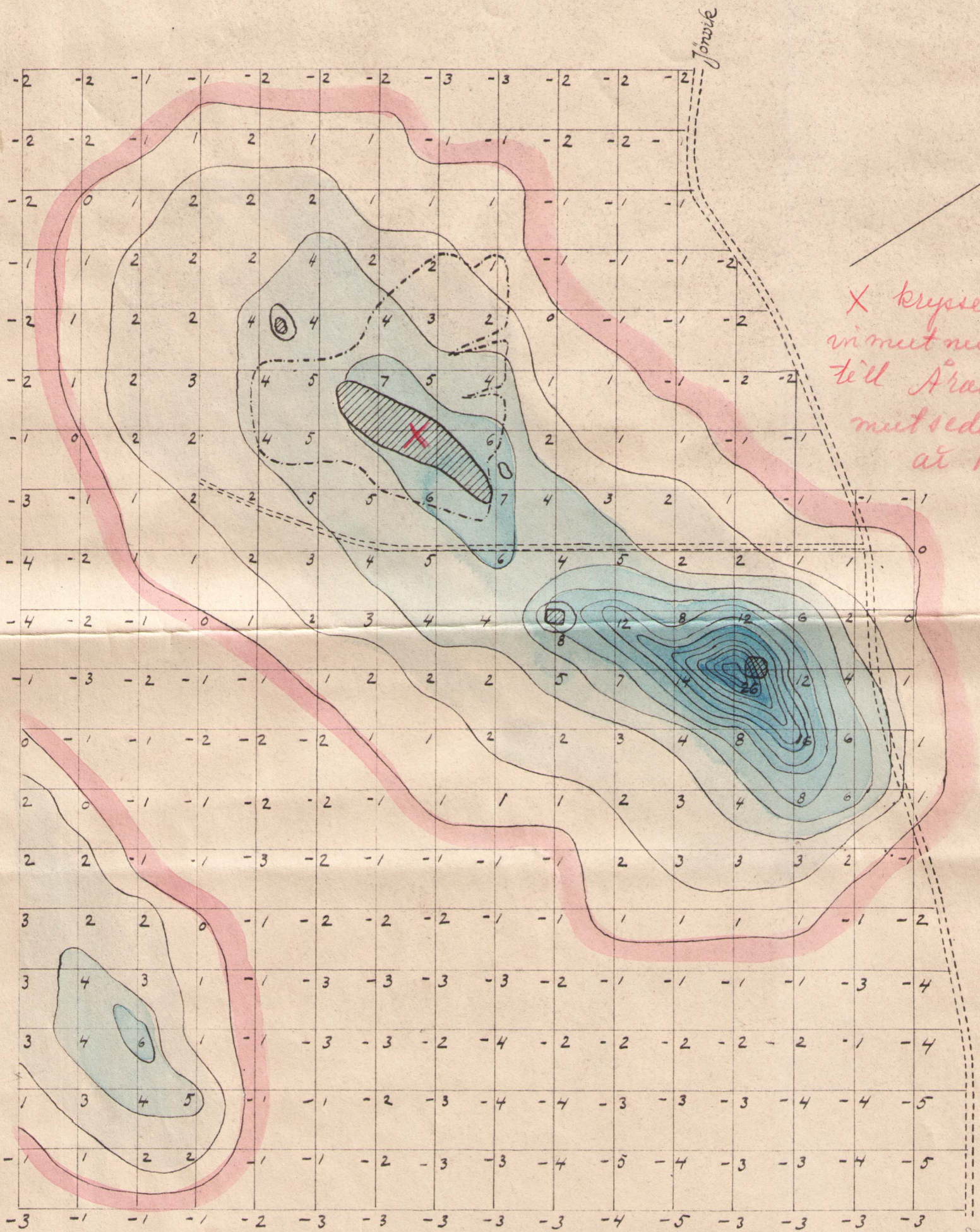


W 7:14

W 7:14

Skala 1/800
G. Linnarsson
0 10 20 30 40 50 60 70 80 90 100 Meter
Garpunbergs socken

200 fannar = 356.3 meter
Höggruvans utmål



X kryset utmärker
 en magnetpunkt
 till Årågsgruvan
 med sedel nr 178 K
 år 1938

♂ MAGNETISK KARTA ÖVER MALMFYNDIGHETER

VID PÅLSBENNING

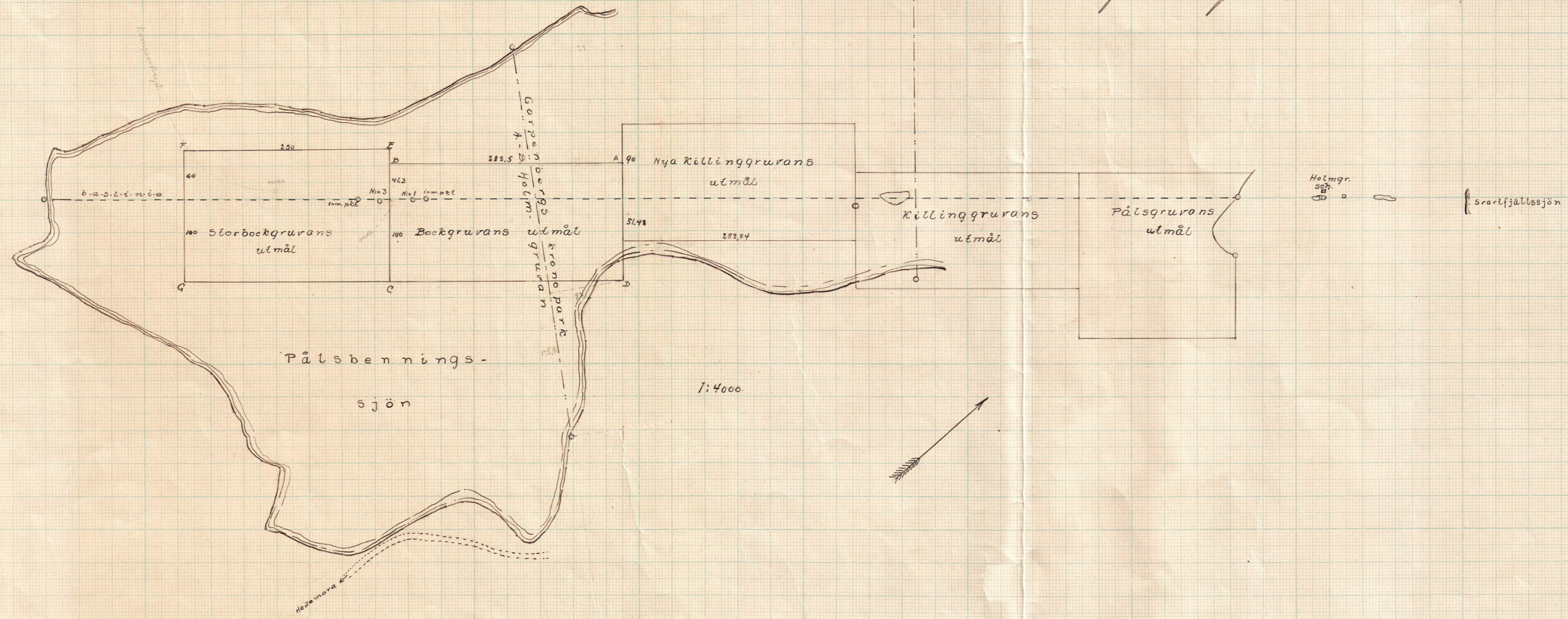
bestående dels av magnetkis med Cu-kis, dels
 av järnmalm.

UPPRÄTTAD 1 OKTOBER 1938 AV

P.A. Jünger Hefse

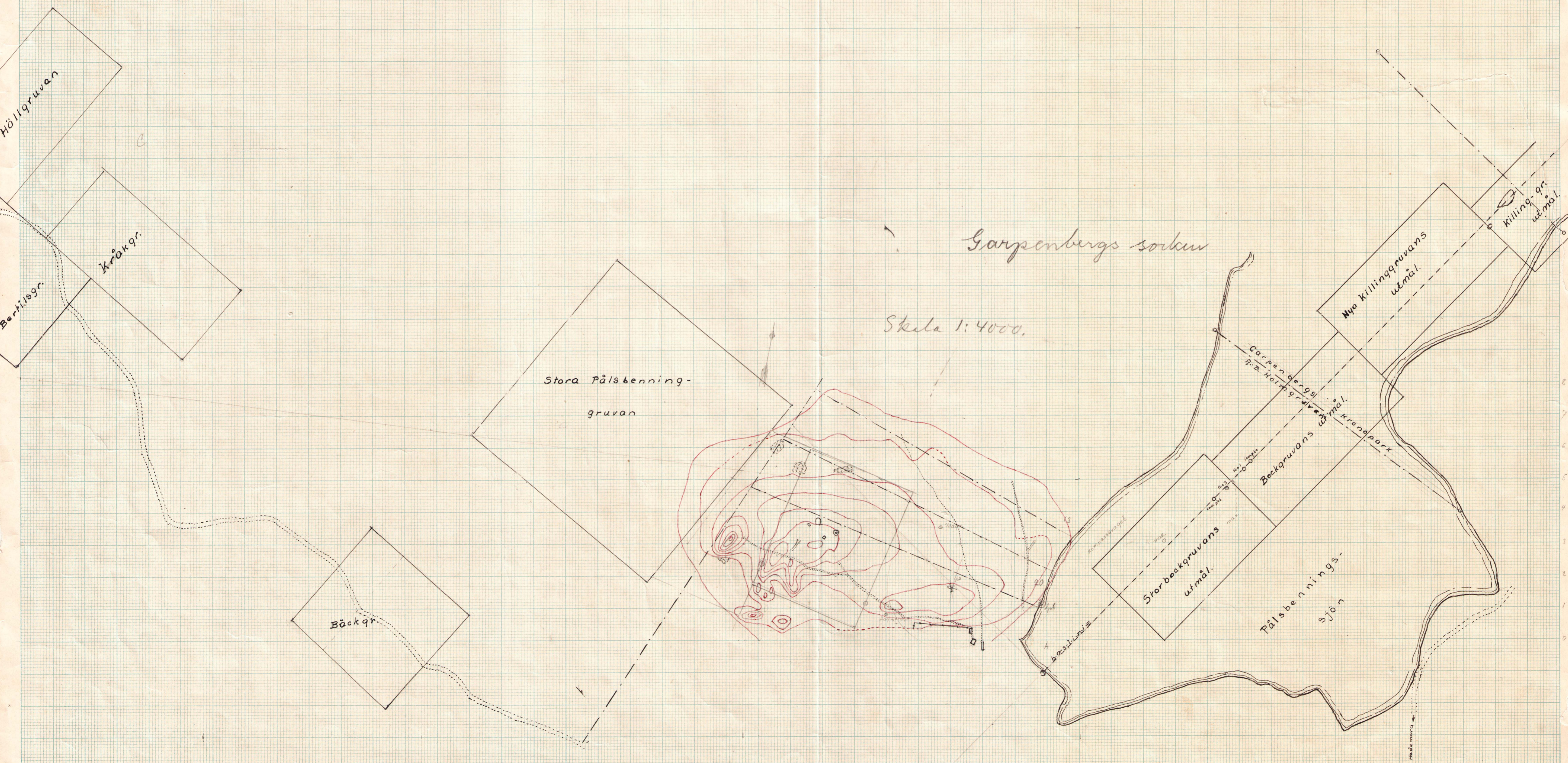
Tibergs magnetometer nr 7954
 Kurvorna ligga i avstånd av två intensitetsgrader.

Garpensbergs socken



W 7:16

W 7:16



W 7:17

W 7:17