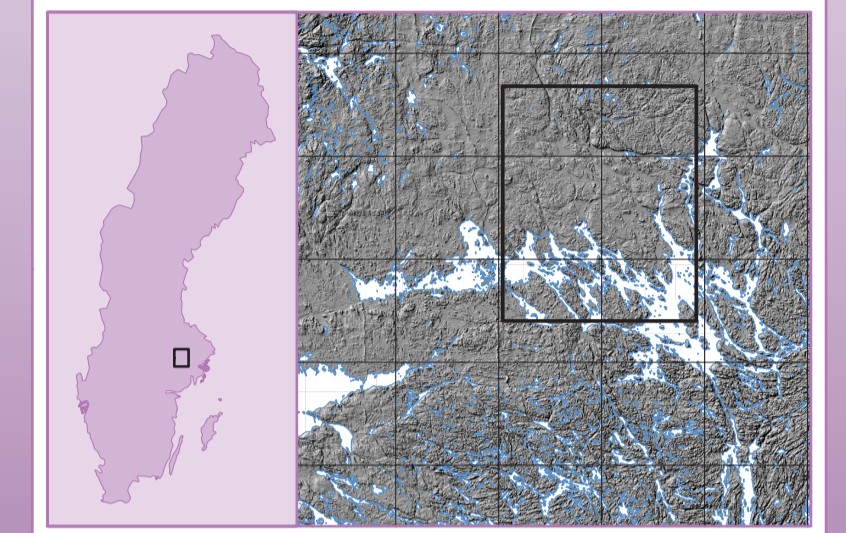


Grundvattenförekomster

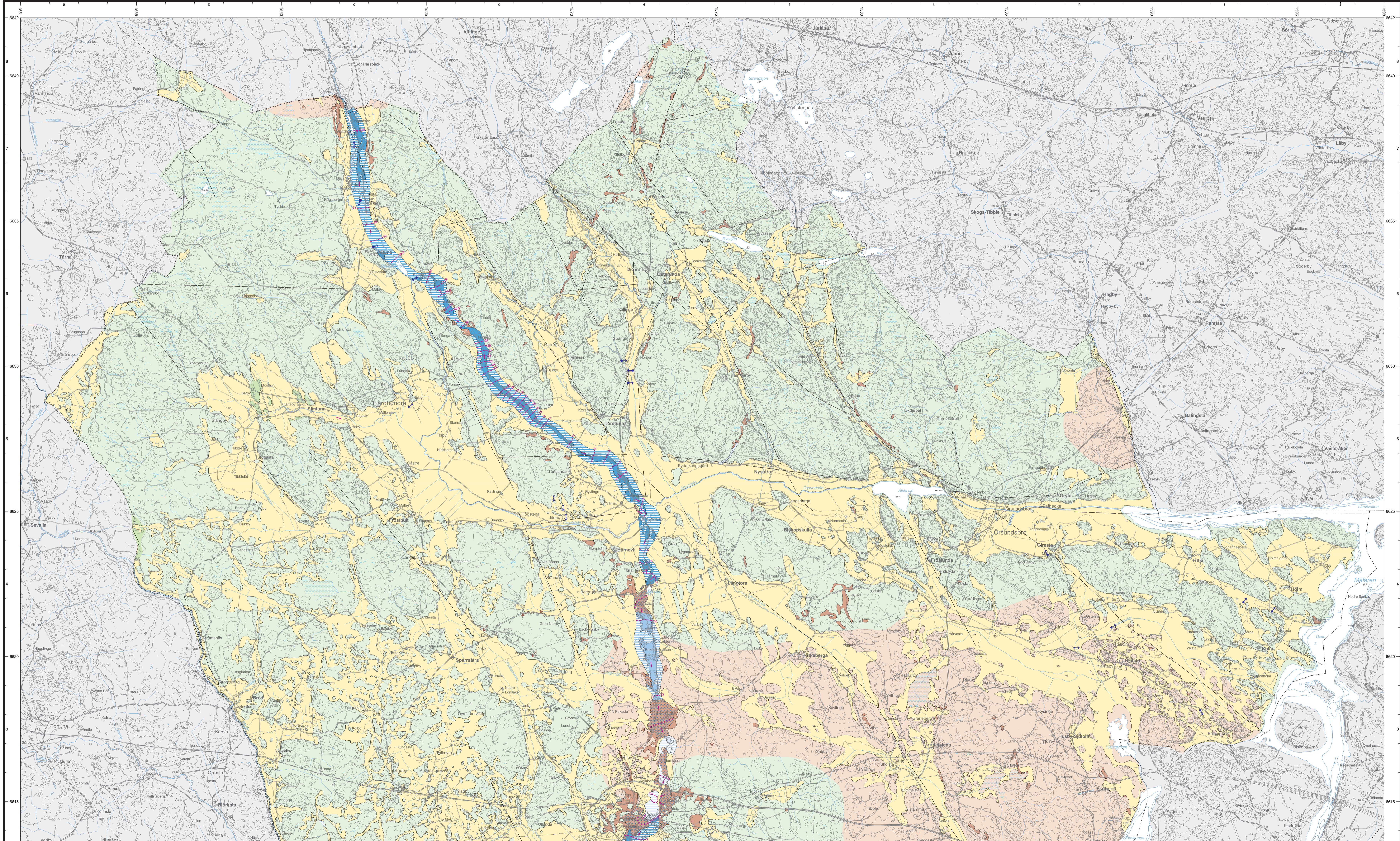
Enköpings kommun

Hydrogeological map

Skala 1:50 000



2008



BEDÖMDA GRUNDVATTENFÖRHÅLLANDEN I JORDLAGEN

ESTIMATED GROUNDWATER CONDITIONS IN THE QUATERNARY DEPOSITS

Sand and gravel, mainly glaciofluvial deposits

- Mycket stor grundvattentillgång, storleksordningen 25–125 l/s
Very good groundwater resources, in the order of 25–125 l/s
- Stor grundvattentillgång, storleksordningen 5–25 l/s
Good groundwater resources, in the order of 5–25 l/s
- Mättig grundvattentillgång, storleksordningen 1–5 l/s
Moderate groundwater resources, in the order of 1–5 l/s
- Liten eller ingen grundvattentillgång, storleksordningen <1 l/s
Poor or no groundwater resources, in the order of <1 l/s
- Liten eller ingen grundvattentillgång, storleksordningen <1 l/s, viktigt infiltrationsområde
Poor or no groundwater resources, in the order of <1 l/s, important infiltration area

Sand- och gruslager under finmaskigt sediment

Sand and gravel layers under fine-grained sediment

- Mycket stor grundvattentillgång, storleksordningen 25–125 l/s
Very good groundwater resources, in the order of 25–125 l/s
- Stor grundvattentillgång, storleksordningen 5–25 l/s
Good groundwater resources, in the order of 5–25 l/s
- Mättig grundvattentillgång, storleksordningen 1–5 l/s
Moderate groundwater resources, in the order of 1–5 l/s
- Liten eller ingen grundvattentillgång, storleksordningen <1 l/s
Poor or no groundwater resources, in the order of <1 l/s
- Sammanhängande område med mätliga finmaskiga jordlager, vattenbrände fraktioner kan förekomma i eller under dessa sediment
Coherent area of fine-grained sediments, water-bearing sand and gravel may occur in or beneath these sediments

ORGANISKA JORDARTER

ORGANIC SOILS

- Mossa, kån, tylla, utgör ofta utströmingsområde för grundvatten
Bog, fen, gyttja, often outflow area for groundwater

BEDÖMDA GRUNDVATTENFÖRHÅLLANDEN I BERGGRUNDEN

ESTIMATED GROUNDWATER CONDITIONS IN THE BEDROCK

- Goda uttagomöjligheter, medianskapacitet 2 000–6 000 l/h
Good exploitation potential, median capacity 2 000–6 000 l/h
- Tillräckligt goda uttagomöjligheter, medianskapacitet 600–2 000 l/h
Fairly good exploitation potential, median capacity 600–2 000 l/h
- Mindre goda uttagomöjligheter, medianskapacitet <600 l/h
Poor exploitation potential, median capacity <600 l/h

ÖVRIGA BETECKNINGAR

OTHER SYMBOLS

- Sprickzon
Fracture zone
- Fast grundvattendelare
Fixed groundwater divide
- Rörlig grundvattendelare
Variable groundwater divide
- Ständerlinje där förutsättning för inducerad infiltration bedöms föreligga
Shore line where conditions for induced infiltration may exist
- Ständerlinje med risk för hög saltinnehåll vid inducering
Shore line with risk of high salinity during induced infiltration
- Grundvattnets huvudrörelseriktning i jordlagen
General direction of groundwater flow in Quaternary deposits
- Källa eller källhorisont med ett uppmätt flöde av <0.5 l/s
Spring or seepage face with a measured flow of <0.5 l/s
- Källa eller källhorisont med ett uppmätt flöde av 0.5–3 l/s
Spring or seepage face with a measured flow of 0.5–3 l/s
- Källa eller källhorisont med ett uppmätt flöde av 3–10 l/s
Spring or seepage face with a measured flow of 3–10 l/s
- Källa eller källhorisont med ett uppmätt flöde av 10–50 l/s
Spring or seepage face with a measured flow of 10–50 l/s
- Grundvattnets trycknivå i jordlagen, m ö.h. (maj 2002)
Groundwater level in Quaternary deposits, m a.s.l. (May 2002)
- Borrningen bör lutas ca 30 grader från vertikallinjen åt det håll pilen visar
Borings should be inclined 30 degrees from the vertical towards the direction of the arrow
- Borrningen bör lutas ca 15 grader från vertikallinjen åt det håll pilen visar
Borings should be inclined 15 degrees from the vertical towards the direction of the arrow