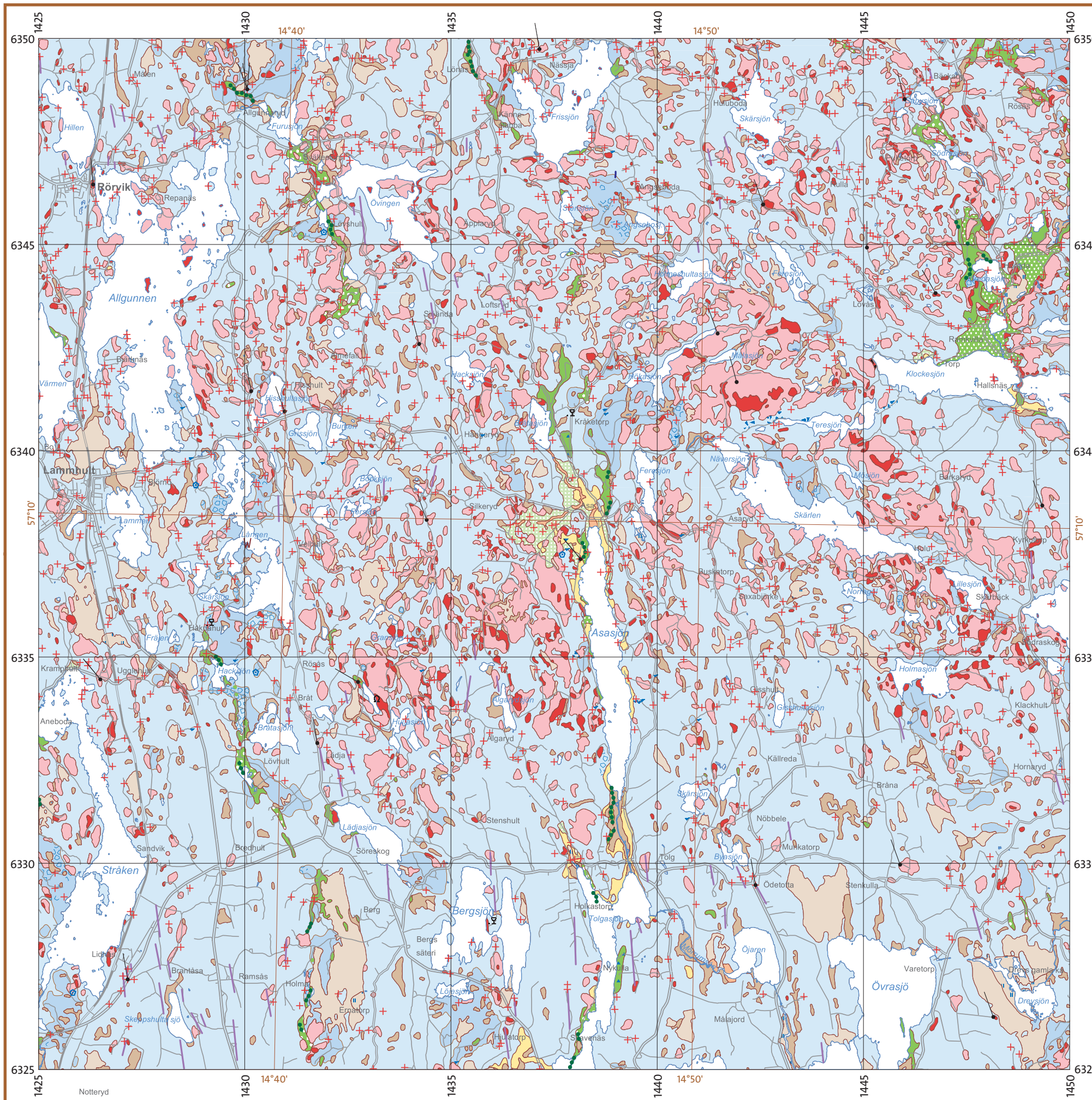


# Jordartskartan 5E Växjö NO

K 169

**SGU**  
Sveriges geologiska undersökning

Denna karta ger en översiktlig bild av jordarternas utbredning nära markytan samt ett urval landformer. Gränserna mellan olika jordartsområden är i många fall ungefärligen redovisade. Kartan grundas i huvudsak på flygbildstolkning samt rekognosering längs vägar. För kompletterande information om karteringsmetod och områdets jordarter hänvisas till kartbladsbeskrivningen.



- Mossetorv  
*Bog peat*
- Gyttja  
*Gyttja*
- Torv  
*Peat*
- Talus  
*Talus*
- Älv- eller svämsediment  
*Fluvial sediment*
- Lera-silt  
*Clay-silt*
- Glacial grovsilt-finsand  
*Glacial coarse silt to fine sand*
- Isälvssediment  
*Glaciofluvial sediment*
- Isälvssediment, sand  
*Glaciofluvial sediment, sand*
- Isälvssediment, grus  
*Glaciofluvial sediment, gravel*
- Tunt eller osammanhängande ytlager av isälvssediment  
*Thin or discontinuous cover of glaciofluvial sediment*
- Äskrön  
*Esker*
- Morän  
*Till*
- Morän på annan jordart  
*Till cover on other sediments*
- Moränrygg  
*Moraine ridge*
- Drumlin eller liknande  
*Drumlin or drumlinoid*
- Moränbacklandskap, kullig morän  
*Hummocky moraine*
- Storblockig yta  
*High frequency of large surficial boulders*
- Blockmark  
*Boulder deposit*
- Blockmark  
*Boulder deposit*
- Jätteblock  
*Giant boulder*
- Vittringsjord  
*Eluvium*
- Tunt eller osammanhängande jordtäckte på berg  
*Thin or discontinuous soil cover on bedrock*
- Berggrund  
*Bedrock*
- Berggrund  
*Bedrock*
- Källa  
*Spring*
- Grotta  
*Cave*
- Fyllning  
*Artificial fill*
- Isräfflor; yngst, äldre, äldst  
*Glacial striae; youngest, older, oldest*

ISSN 1652-8336  
ISBN 978-91-7158-905-7

© Sveriges geologiska undersökning (SGU), 2010  
Medgivande behövs från SGU för varje form av mångfaldigande eller återgivning av denna karta. Detta innefattar inte bara kopiering utan även digitalisering eller överföring till annat medium.

**Huvudkontor/Head Office:**  
Box 670  
Besök/Visit: Villavägen 18  
SE-751 28 Uppsala, Sweden  
Tel: +46(0) 18 17 90 00  
Fax: +46(0) 18 17 92 10  
E-post: sgu@sgu.se  
URL: <http://www.sgu.se>

Kartans geologiska information finns digitalt lagrad vid SGU.  
Topografiskt underlag: Ur Terrängkartan  
© Lantmäteriet. Ärendenr MS2009/08799

0 2 4 6 8 10 km

Skala 1:100 000

Referens till kartan: Magnusson, E., 2010: Jordartskartan 5E Växjö NO, skala 1:100 000. Sveriges geologiska undersökning K 169.  
Reference to the map: Magnusson, E., 2010: Map of the Quaternary Deposits 5E Växjö NO, scale 1:100 000. Sveriges geologiska undersökning K 169.