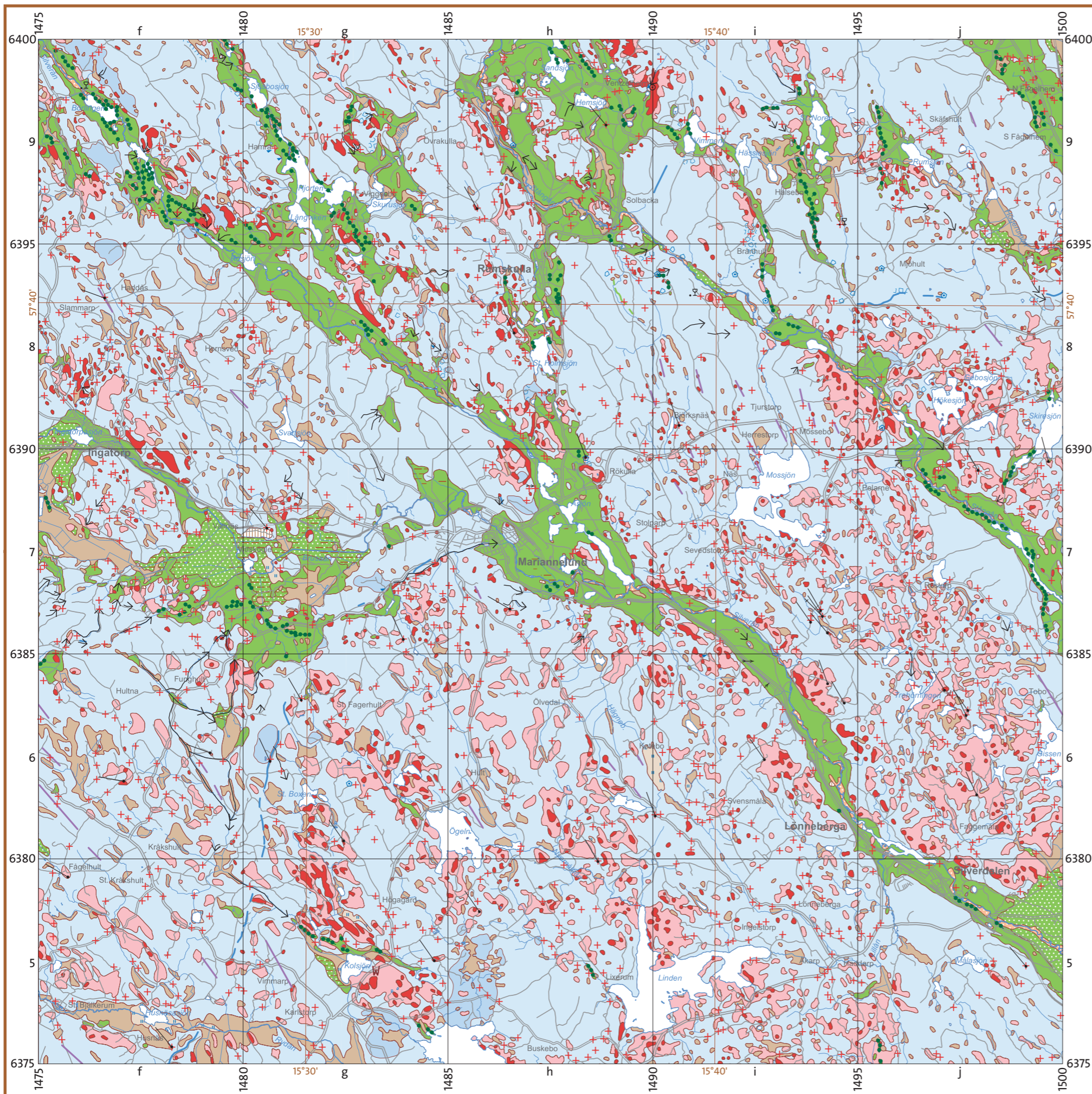


Jordartskartan 6F Vetlanda NO

K 174

SGU
Sveriges geologiska undersökning

Denna karta ger en översiktlig bild av jordarternas utbredning nära markytan samt ett urval landformer. Gränserna mellan olika jordartsområden är i många fall ungefärligen redovisade. Kartan grundas i huvudsak på flygbildstolkning samt rekognosering längs vägar. För kompletterande information om karteringsmetod och områdets jordarter hänvisas till kartbladsbeskrivningen.



- Gyttja
- Torv
- Peat
- Tunt eller osammanhängande ytlager av torv
- Thin or discontinuous peat cover
- Ravin
- Gully
- Älv- eller svämsediment, sand
- Fluvial sediment, sand
- Lera-silt
- Clay-silt
- Isälvsediment
- Glaciofluvial sediment
- Isälvsediment, sand
- Glaciofluvial sediment, sand
- Åskrön
- Esker
- Isälvsavlagring
- Glaciofluvial deposit
- Isälvsränna, liten
- Glaciofluvial channel, small
- Morän
- Till
- Moränrygg, transversell mot isrörelsen
- Moraine ridge, transverse to ice flow
- Drumlin eller liknande
- Drumlin or drumlinoid
- Moränbacklandskap, kullig morän
- Hummocky moraine
- Storblockig yta
- High frequency of large surficial boulders
- Blockmark
- Boulder deposit
- Jätteblock
- Giant boulder
- Vittringsjord
- Eluvium
- W
- Vittringsjord
- Eluvium
- Tunt eller osammanhängande jordtäckte på berg
- Thin or discontinuous soil cover on bedrock
- Berggrund
- Bedrock
- Berggrund
- Bedrock
- Berggrund
- Bedrock
- Källa
- Spring
- Jättegryta
- Pot-hole
- Fyllning
- Artificial fill
- Isräfflor; yngst, äldre, äldst
- Glacial striae; youngest, older, oldest

ISSN 1652-8336
ISBN 978-91-7158-910-1

© Sveriges geologiska undersökning (SGU), 2010
Medgivande behövs från SGU för varje form av mångfaldigande eller återgivning av denna karta. Detta innefattar inte bara kopiering utan även digitalisering eller överföring till annat medium.

Huvudkontor/Head Office:
Box 670
Besök/Visit: Villavägen 18
SE-751 28 Uppsala, Sweden
Tel: +46(0) 18 17 90 00
Fax: +46(0) 18 17 92 10
E-post: sgu@sgu.se
URL: <http://www.sgu.se>

Kartans geologiska information finns digitalt lagrad vid SGU.
Topografiskt underlag: Ur Terrängkartan
© Lantmäteriet. Ärende nr MS2009/08799

0 2 4 6 8 10 km

Skala 1:100 000

Referens till kartan: Persson, M., 2010: Jordartskartan 6F Vetlanda NO, skala 1:100 000. Sveriges geologiska undersökning K 174.
Reference to the map: Persson, M., 2010: Map of the Quaternary Deposits 6F Vetlanda NO, scale 1:100 000. Sveriges geologiska undersökning K 174.