

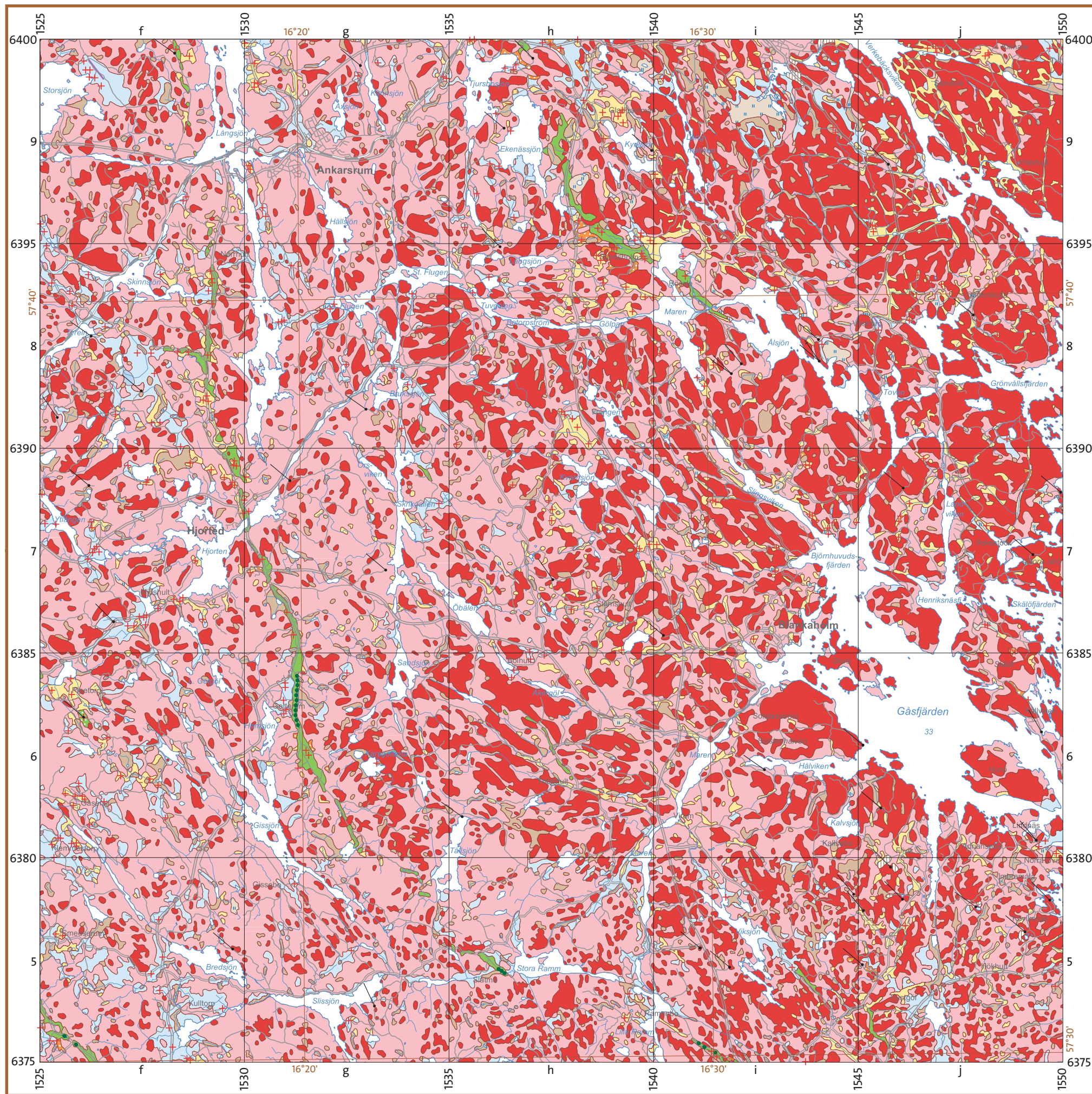
Jordartskartan 6G Vimmerby NO

K 177:1



Denna karta ger en översiktlig bild av jordarternas utbredning nära markytan samt ett urval landformer. Gränserna mellan olika jordartsområden är i många fall ungefärligen redovisade. Kartan grundas i huvudsak på flygbildstolkning samt rekognosering längs vägar. För kompletterande information om karteringsmetod och områdets jordarter hänvisas till kartbladsbeskrivningen.

- Gyttja
Gyttja
- Torv
Peat
- Tunt eller osammanhängande ytlager av torv
Thin or discontinuous peat cover
- Älv- eller svämsediment, sand
Fluvial sediment, sand
- Lera-silt
Clay-silt
- Postglacial sand
Postglacial sand
- Svallsediment, grus
Wave-washed sediment, gravel
- Klapper
Shingle
- Isälvssediment
Glaciofluvial sediment
- Isälvssediment, sand
Glaciofluvial sediment, sand
- Äskrön
Esker
- Morän
Till
- Drumlin eller liknande
Drumlin or drumlinoid
- Moränbacklandskap, kullig morän
Hummocky moraine
- Tunt eller osammanhängande jordtäckte på berg
Thin or discontinuous soil cover on bedrock
- Berggrund
Bedrock
- Berggrund
Bedrock
- Fyllning
Artificial fill
- Isräfflor; yngst, äldre, äldst
Glacial striae; youngest, older, oldest



Kartans geologiska information finns digitalt lagrad vid SGU.
Topografiskt underlag: Ur Terrängkartan
© Lantmäteriet. Ärendenr MS2009/08799



Skala 1:100 000

Referens till kartan: Lindén, A.G., 2010: Jordartskartan 6G Vimmerby NO, skala 1:100 000. Sveriges geologiska undersökning K 177:1.
Reference to the map: Lindén, A.G., 2010: Map of the Quaternary Deposits 6G Vimmerby NO, scale 1:100 000. Sveriges geologiska undersökning K 177:1.

ISSN 1652-8336
ISBN 978-91-7158-913-2

© Sveriges geologiska undersökning (SGU), 2010
Medgivande behövs från SGU för varje form av mångfaldigande eller återgivning av denna karta. Detta innefattar inte bara kopiering utan även digitalisering eller överföring till annat medium.

Huvudkontor/Head Office:
Box 670
Besök/Visit: Villavägen 18
SE-751 28 Uppsala, Sweden
Tel: +46(0) 18 17 90 00
Fax: +46(0) 18 17 92 10
E-post: sgu@sgu.se
URL: <http://www.sgu.se>