










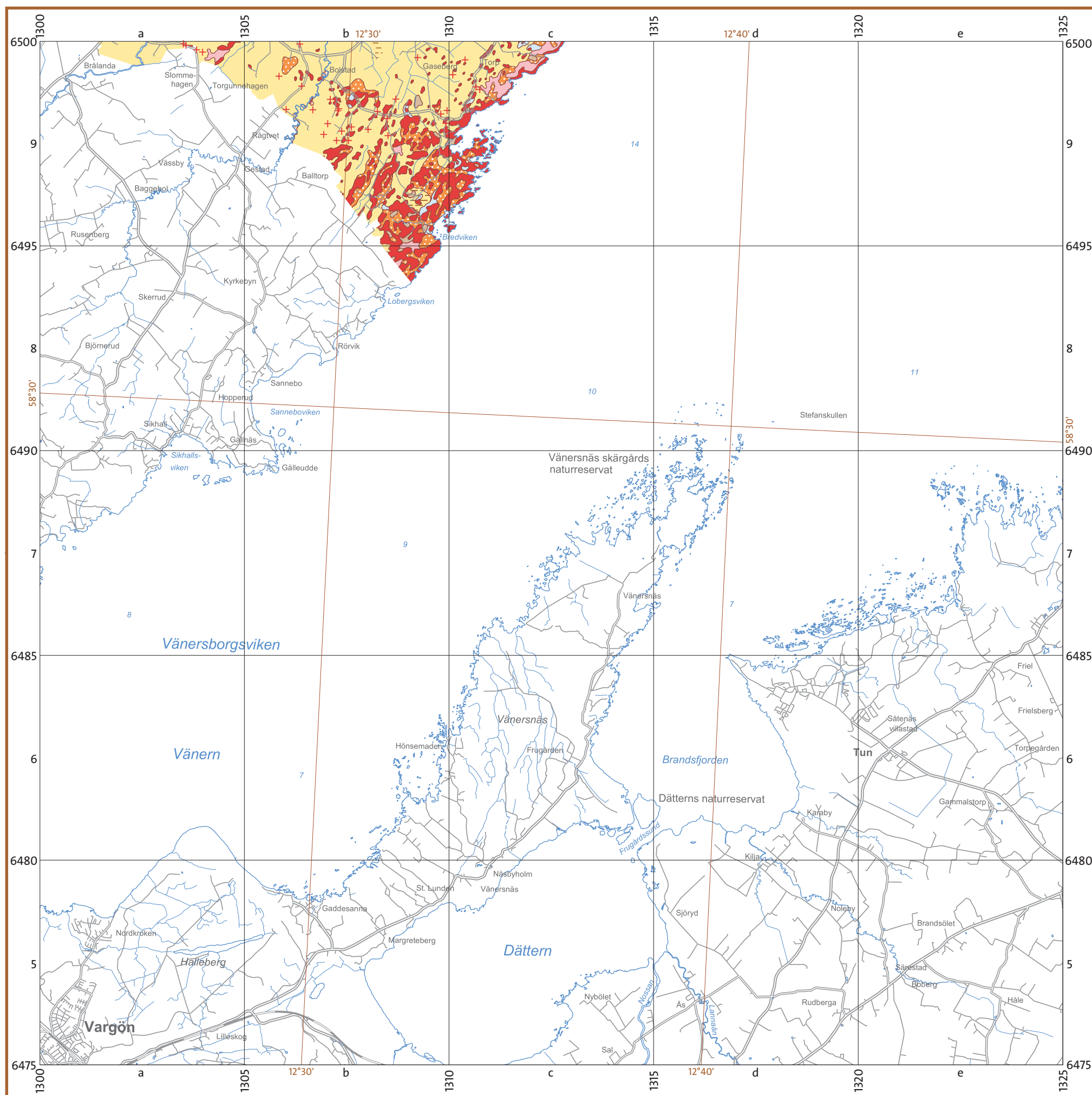
Jordartskartan del av 8C Lidköping NV

K 187:2



Denna karta ger en översiktlig bild av jordarternas utbredning nära markytan samt ett urval landformer. Gränserna mellan olika jordartsområden är i många fall ungefärligen redovisade. Kartan grundas i huvudsak på flygbildtolkning samt rekognoscering längs vägar. För kompletterande information om karteringsmetod och områdets jordarter hänvisas till kartbladsbeskrivningen.

-  Torv
Peat
-  Tunt eller osammanhängande ytlager av torv
Thin or discontinuous peat cover
-  Älv- eller svämsediment, ler-silt
Fluvial sediment, clay-silt
-  Lera-silt
Clay-silt
-  Postglacial sand
Postglacial sand
-  Morän
Till
-  Tunt eller osammanhängande jordtäckte på berg
Thin or discontinuous soil cover on bedrock
-  Berggrund
Bedrock
-  + Berggrund
Bedrock



Kartans geologiska information finns digitalt lagrad vid SGU.
Topografiskt underlag: Ur Terrängkartan
© Lantmäteriet. Ärendenr MS2009/08799



Skala 1:100 000

Referens till kartan: Pile, O., 2010: Jordartskartan del av 8C Lidköping NV, skala 1:100 000. Sveriges geologiska undersökning K 187:2.
Reference to the map: Pile, O., 2010: Map of the Quaternary Deposits part of 8C Lidköping NV, scale 1:100 000. Sveriges geologiska undersökning K 187:2.

ISSN 1652-8336
ISBN 978-91-7158-923-1

© Sveriges geologiska undersökning (SGU), 2010
Medgivande behövs från SGU för varje form av mångfaldigande eller återgivning av denna karta. Detta innefattar inte bara kopiering utan även digitalisering eller överföring till annat medium.

Huvudkontor/Head Office:
Box 670
Besök/Visit: Villavägen 18
SE-751 28 Uppsala, Sweden
Tel: +46(0) 18 17 90 00
Fax: +46(0) 18 17 92 10
E-post: sgu@sgu.se
URL: <http://www.sgu.se>