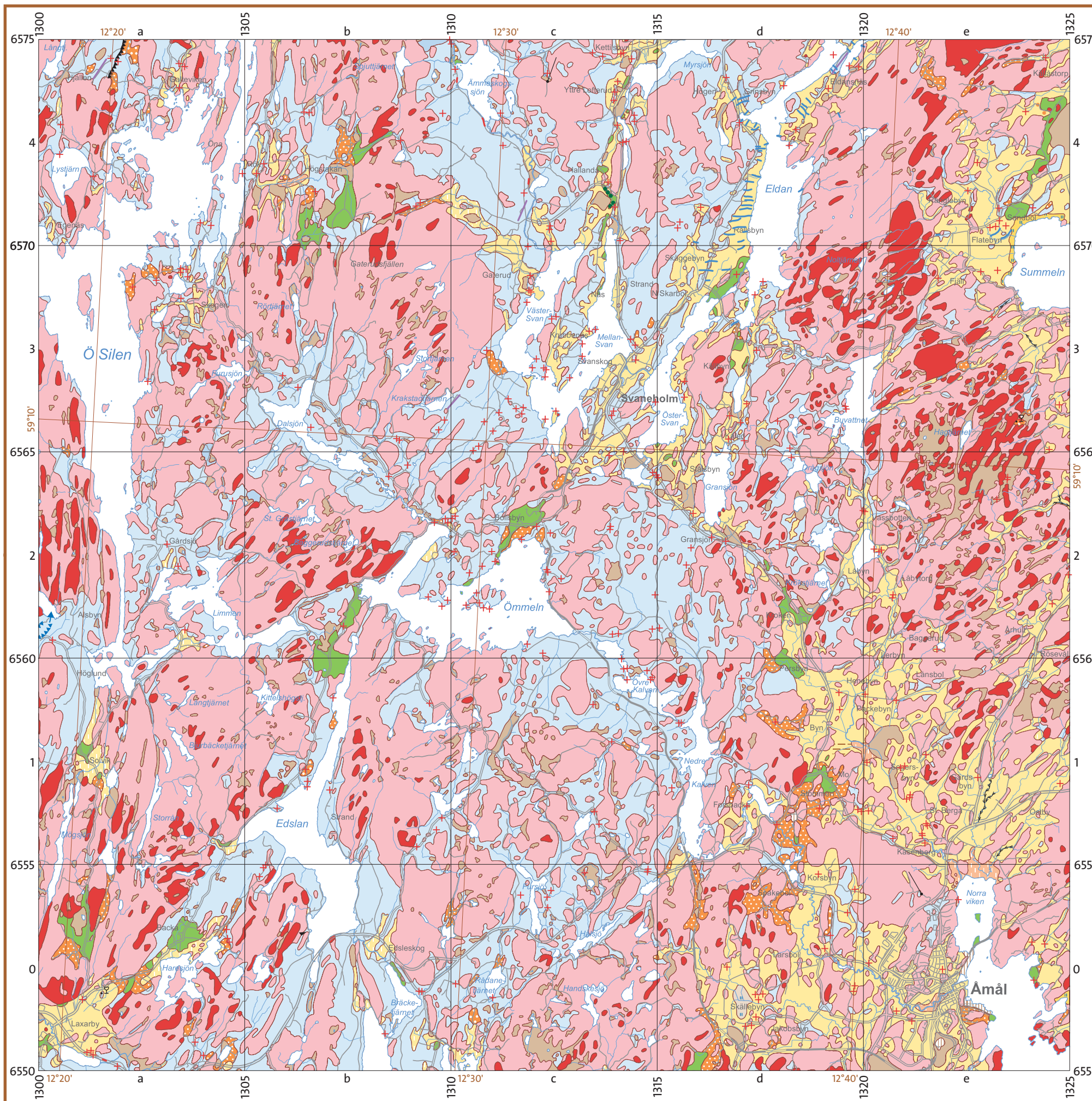


Denna karta ger en översiktlig bild av jordarternas utbredning nära markytan samt ett urval landformer. Gränserna mellan olika jordartsområden är i många fall ungefärligen redovisade. Kartan grundas i huvudsak på flygbildstolkning samt rekognoscering längs vägar. För kompletterande information om karteringsmetod och områdets jordarter hänvisas till kartbladsbeskrivningen.



- Gyttja
Gyttja
- Torv
Peat
- Tunt eller osammanhängande ytlager av torv
Thin or discontinuous peat cover
- Ravin
Gully
- Talus
Talus
- Älv- eller svämsediment, silt
Fluvial sediment, silt
- Skredärr
Landslide scar
- Skredväg
Landslide track
- Gyttjelera, lergyttja
Gyttja clay, clay gyttja
- Silt
Silt
- Lera-silt
Clay-silt
- Postglacial sand
Postglacial sand
- Svallsediment, grus
Wave-washed sediment, gravel
- Tunt eller osammanhängande ytlager av postglacial sand-grus
Thin or discontinuous cover of postglacial sand-gravel
- Högsta kustlinjen
Highest coastline
- Isälvsediment
Glaciofluvial sediment
- Äskrön
Esker
- Morän
Till
- Moränrygg, transversell mot isrörelsen
Moraine ridge, transverse to ice flow
- Drumlin eller liknande
Drumlin or drumlinoid
- Moränbacklandskap, kullig morän
Hummocky moraine
- Tunt eller osammanhängande jordtäckte på berg
Thin or discontinuous soil cover on bedrock
- Berggrund
Bedrock
- Berggrund
Bedrock
- Berggrund
Bedrock
- Källa
Spring
- Fyllning
Artificial fill
- Isräfflor; yngst, äldre, äldst
Glacial striae; youngest, older, oldest

ISSN 1652-8336
ISBN 978-91-7158-933-0

© Sveriges geologiska undersökning (SGU), 2011
Medgivande behövs från SGU för varje form av mångfaldigande eller återgivning av denna karta. Detta innefattar inte bara kopiering utan även digitalisering eller överföring till annat medium.

Huvudkontor/Head Office:
Box 670
Besök/Visit: Villavägen 18
SE-751 28 Uppsala, Sweden
Tel: +46(0) 18 17 90 00
Fax: +46(0) 18 17 92 10
E-post: sgu@sgu.se
URL: <http://www.sgu.se>