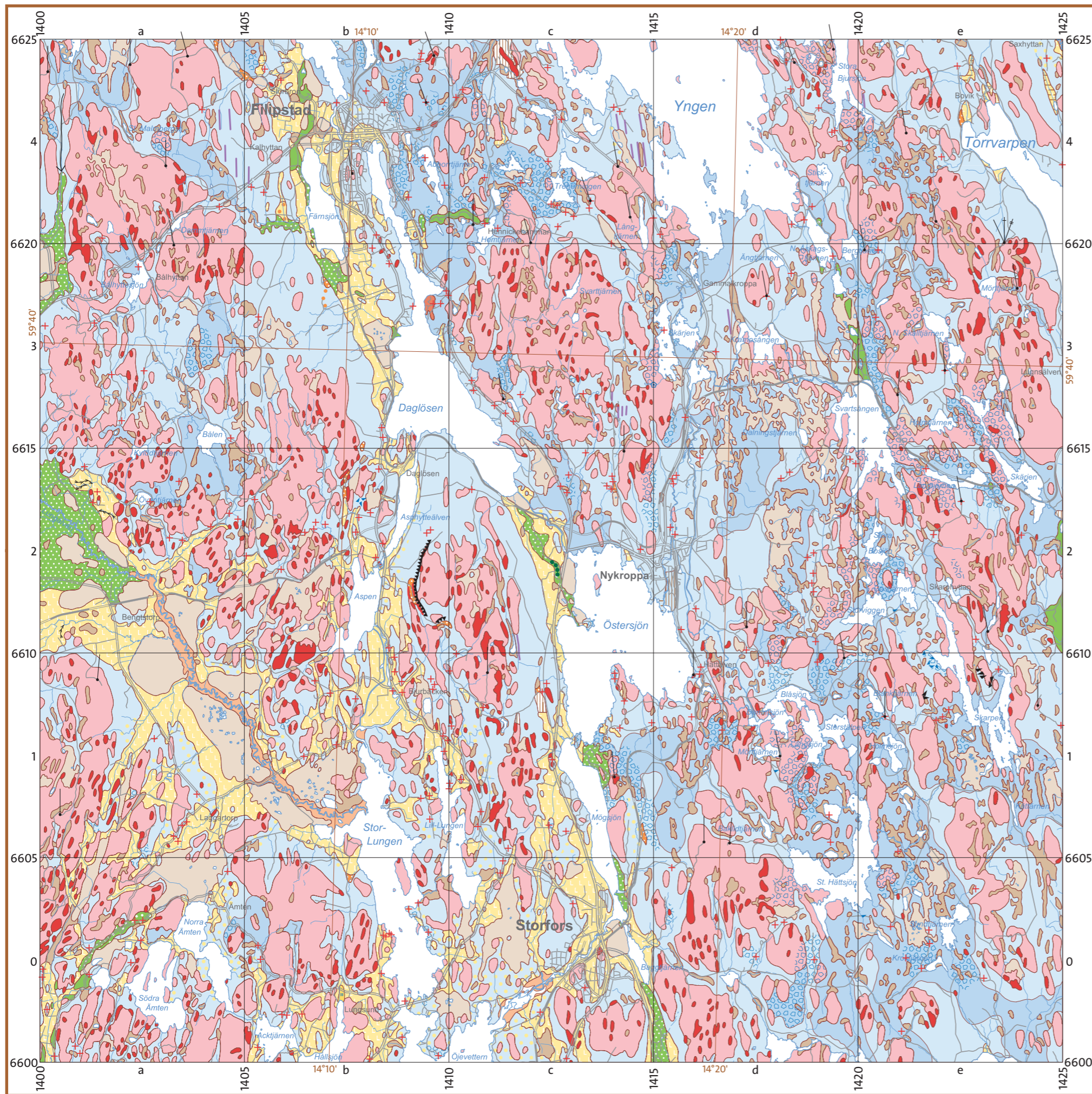


Jordartskartan 11E Filipstad SV

K 200

SGU
Sveriges geologiska undersökning

Denna karta ger en översiktlig bild av jordarternas utbredning nära markytan samt ett urval landformer. Gränserna mellan olika jordartsområden är i många fall ungefärligen redovisade. Kartan grundas i huvudsak på flygbildtolkning samt rekognosering längs vägar. För kompletterande information om karteringsmetod och områdets jordarter hänvisas till kartbladsbeskrivningen.



- Mossetorv
Bog peat
- Torv
Peat
- Tunt eller osammanhängande ytlager av torv
Thin or discontinuous peat cover
- Ravin
Gully
- Talus
Talus
- Älv- eller svämsediment
Fluvial sediment
- Gyttjelera, lergyttja
Gyttja clay, clay gyttja
- Lera
Clay
- Tunt eller osammanhängande ytlager av lera-silt
Thin or discontinuous cover of clay-silt
- Postglacial sand
Postglacial sand
- Tunt eller osammanhängande ytlager av postglacial sand-grus
Thin or discontinuous cover of postglacial sand-gravel
- Högsta kustlinjen
Highest coastline
- Isälvssediment
Glaciofluvial sediment
- Isälvssediment, sand
Glaciofluvial sediment, sand
- Isälvssediment, grus
Glaciofluvial sediment, gravel
- Åskrön
Esker
- Isälvsränna, liten
Glaciofluvial channel, small
- Morän
Till
- Drumlin eller liknande
Drumlin or drumlinoid
- Moränbacklandskap, kullig morän
Hummocky moraine
- Storblockig yta
High frequency of large surficial boulders
- Blockmark
Boulder deposit
- Jätteblock
Giant boulder
- Vittringsjord
Eluvium
- Tunt eller osammanhängande jordtäckte på berg
Thin or discontinuous soil cover on bedrock
- Berggrund
Bedrock
- Berggrund
Bedrock
- Fyllning
Artificial fill
- Isräfflor; yngst, äldre, äldst
Glacial striae; youngest, older, oldest

ISSN 1652-8336
ISBN 978-91-7158-936-1

© Sveriges geologiska undersökning (SGU), 2011
Medgivande behövs från SGU för varje form av mångfaldigande eller återgivande av denna karta. Detta innefattar inte bara kopiering utan även digitalisering eller överföring till annat medium.

Huvudkontor/Head Office:
Box 670
Besök/Visit: Villavägen 18
SE-751 28 Uppsala, Sweden
Tel: +46(0) 18 17 90 00
Fax: +46(0) 18 17 92 10
E-post: sgu@sgu.se
URL: <http://www.sgu.se>

Kartans geologiska information finns digitalt lagrad vid SGU.
Topografiskt underlag: Ur Terrängkartan
© Lantmäteriet. Ärendenr MS2009/08799



Skala 1:100 000

Referens till kartan: Svedlund, J.-O., 2011: Jordartskartan 11E Filipstad SV, skala 1:100 000. Sveriges geologiska undersökning K 200.
Reference to the map: Svedlund, J.-O., 2011: Map of the Quaternary Deposits 11E Filipstad SV, scale 1:100 000. Sveriges geologiska undersökning K 200.