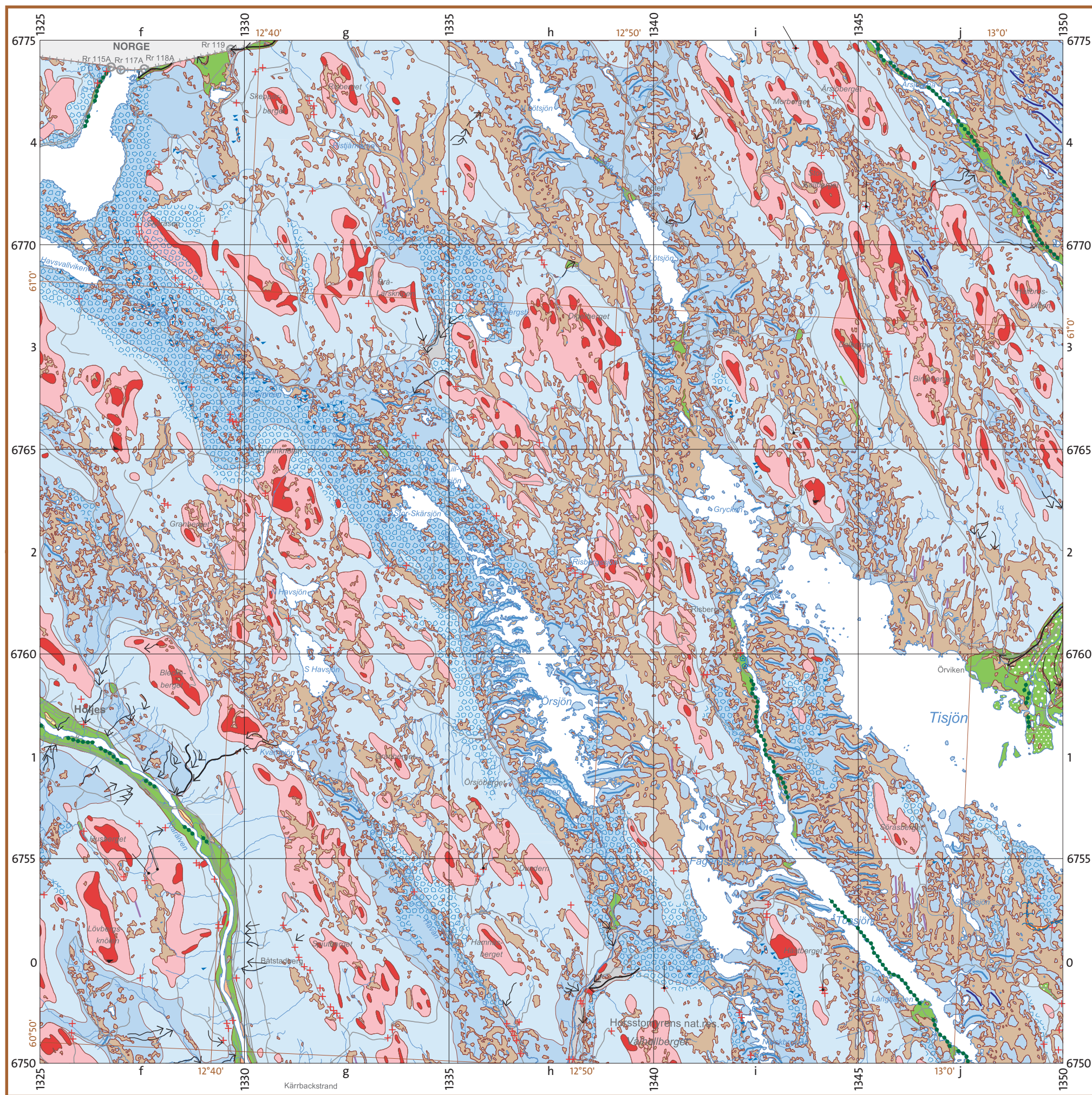


Jordartskartan 14C Finnskoga SO

K 340

SGU
Sveriges geologiska undersökning

Denna karta ger en översiktlig bild av jordarternas utbredning nära markytan samt ett urval landformer. Gränserna mellan olika jordartsområden är i många fall ungefärligen redovisade. Kartan grundas i huvudsak på flygbildstolkning samt rekognosering längs vägar. För kompletterande information om karteringsmetod och områdets jordarter hänvisas till kartbladsbeskrivningen.



- Torv
Peat
- Talus
Talus
- Älv- eller svämsediment
Fluvial sediment
- Flygsand
Aeolian sand
- Dyn
Dune
- Lera-silt
Clay-silt
- Postglacial sand
Postglacial sand
- Isälvssediment
Glaciofluvial sediment
- Isälvssediment, sand
Glaciofluvial sediment, sand
- Isälvssediment, grus
Glaciofluvial sediment, gravel
- Äskrön
Esker
- Isälvsvavlagring
Glaciofluvial deposit
- Isälvseroderat område
Glaciofluvially eroded area
- Isälvsränna, liten
Glaciofluvial channel, small
- Isälvsränna, stor
Glaciofluvial channel, large
- Morän
Till
- Moränrygg, transversell mot isrörelsen
Moraine ridge, transverse to ice flow
- Moränrygg
Moraine ridge
- Drumlin eller liknande
Drumlin or drumlinoid
- Moränbacklandskap, kullig morän
Hummocky moraine
- Storblockig yta
High frequency of large surficial boulders
- Blockmark
Boulder deposit
- Jätteblock
Giant boulder
- Tunt eller osammanhängande jordtäckte på berg
Thin or discontinuous soil cover on bedrock
- Berggrund
Bedrock
- Berggrund
Bedrock
- Berggrund
Bedrock
- Isräfflor; yngst, äldre, äldst
Glacial striae; youngest, older, oldest

ISSN 1652-8336
ISBN 978-91-7403-079-2

© Sveriges geologiska undersökning (SGU), 2010
Medgivande behövs från SGU för varje form av mångfaldigande eller återgivning av denna karta. Detta innefattar inte bara kopiering utan även digitalisering eller överföring till annat medium.

Huvudkontor/Head Office:
Box 670
Besök/Visit: Villavägen 18
SE-751 28 Uppsala, Sweden
Tel: +46(0) 18 17 90 00
Fax: +46(0) 18 17 92 10
E-post: sgu@sgu.se
URL: <http://www.sgu.se>

Kartans geologiska information finns digitalt lagrad vid SGU.
Topografiskt underlag: Ur Terrängkartan
© Lantmäteriet. Ärendenr MS2009/08799



Skala 1:100 000

Referens till kartan: Ek, B.-M., 2010: Jordartskartan 14C Finnskoga SO, skala 1:100 000. Sveriges geologiska undersökning K 340.
Reference to the map: Ek, B.-M., 2010: Map of the Quaternary Deposits 14C Finnskoga SO, scale 1:100 000. Sveriges geologiska undersökning K 340.