

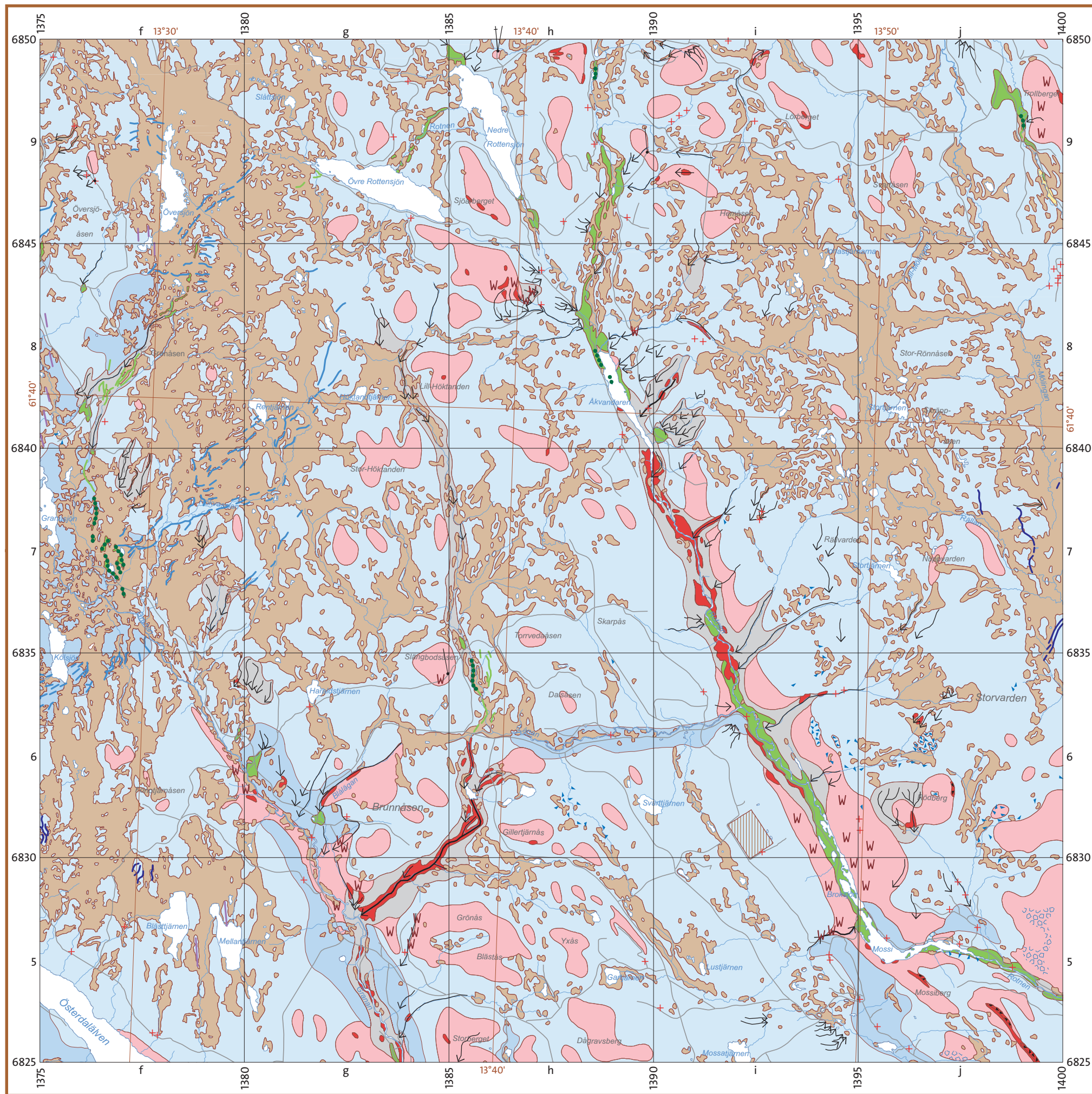
Jordartskartan 15D Särna NO

K 348

SGU
Sveriges geologiska undersökning

Denna karta ger en översiktlig bild av jordarternas utbredning nära markytan samt ett urval landformer. Gränserna mellan olika jordartsområden är i många fall ungefärligen redovisade. Kartan grundas i huvudsak på flygbildstolkning samt rekognoscering längs vägar.

- Torv
Peat
- Talus
Talus
- Lera-silt
Clay-silt
- Isälvs sediment
Glaciofluvial sediment
- Äskrön
Esker
- Isälvsavlagring
Glaciofluvial deposit
- Isälvsroderat område
Glaciofluvially eroded area
- Isälvsränna, liten
Glaciofluvial channel, small
- Isälvsränna, stor
Glaciofluvial channel, large
- Morän
Till
- Moränrygg, transversell mot isrörelsen
Moraine ridge, transverse to ice flow
- Moränrygg
Moraine ridge
- Drumlin eller liknande
Drumlin or drumlinoid
- Moränbacklandskap, kullig morän
Hummocky moraine
- Storblockig yta
High frequency of large surficial boulders
- Blockmark
Boulder deposit
- Vittringsjord
Eluvium
- Tunt eller osammanhängande jordtäckte på berg
Thin or discontinuous soil cover on bedrock
- Berggrund
Bedrock
- Berggrund
Bedrock
- Fyllning
Artificial fill
- Isräfflor; yngst, äldre, äldst
Glacial striae; youngest, older, oldest



Kartans geologiska information finns digitalt lagrad vid SGU. Topografiskt underlag: Ur Terrängkartan. © Lanmäteriet.



Skala 1:100 000

Referens till kartan: Svedlund, J.-O., 2013: Jordartskartan 15D Särna NO, skala 1:100 000. Sveriges geologiska undersökning K 348.
Reference to the map: Svedlund, J.-O., 2013: Map of the Quaternary Deposits 15D Särna NO, scale 1:100 000. Sveriges geologiska undersökning K 348.

ISSN 1652-8336
ISBN 978-91-7403-087-7



© Sveriges geologiska undersökning (SGU), 2013
Medgivande behövs från SGU för varje form av mångfaldigande eller återgivning av denna karta. Detta innefattar inte bara kopiering utan även digitalisering eller överföring till annat medium.

Huvudkontor/Head Office:
Box 670
Besök/Visit: Villavägen 18
SE-751 28 Uppsala, Sweden
Tel: +46(0) 18 17 90 00
Fax: +46(0) 18 17 92 10
E-post: sgu@sgu.se
URL: http://www.sgu.se