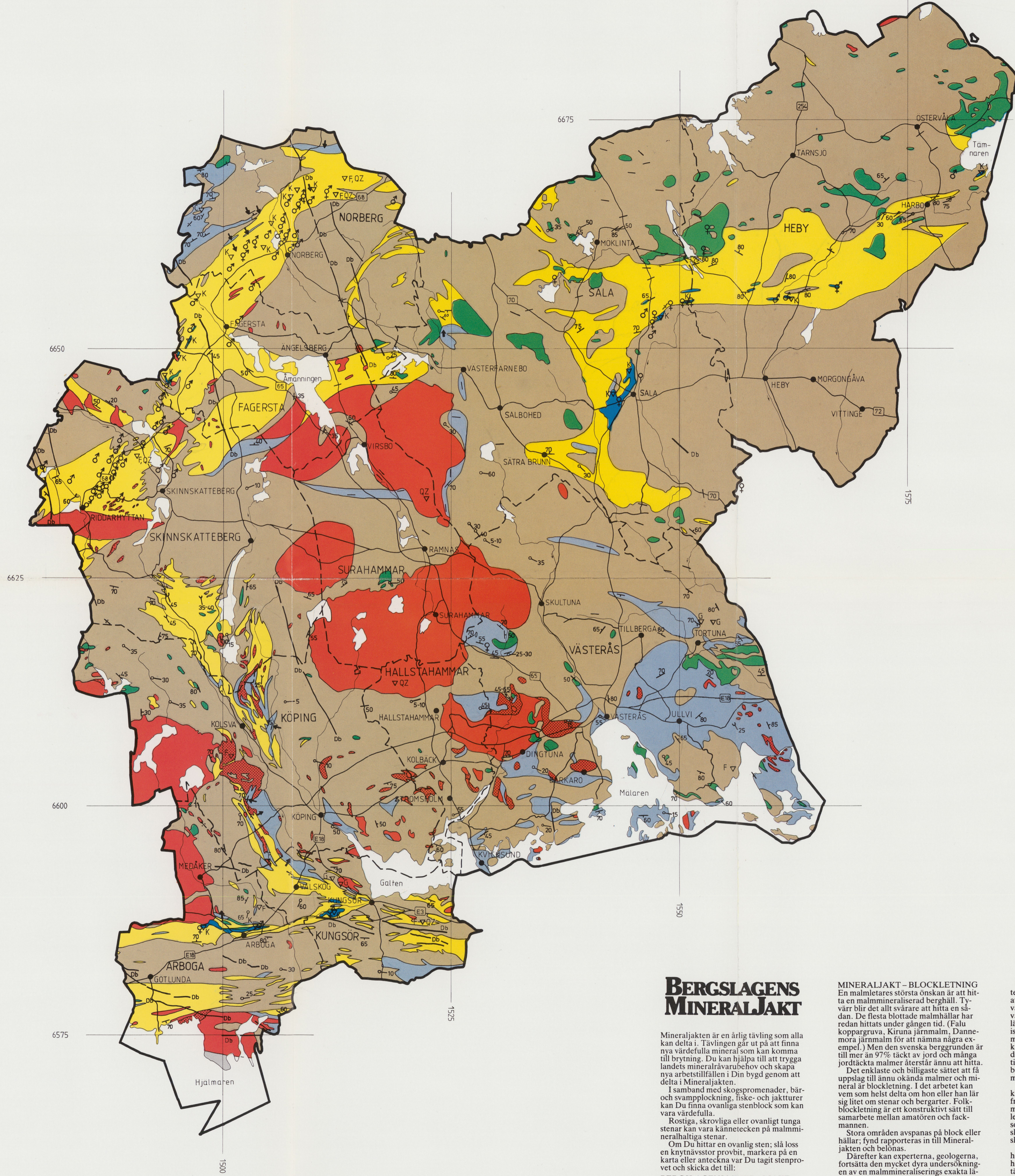
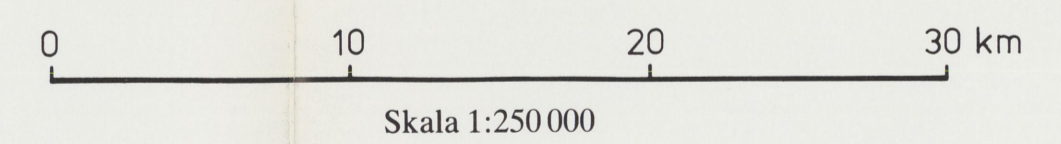


# BERGGRUNDSKARTA ÖVER VÄSTMANLANDS LÄN



- Kambrisk sandsten bildad för 500-570 miljoner år sedan
- PREKAMBRIMUM**  
bergarter bildade för mer än 570 miljoner år sedan
- Skiffrihet med obekant stupning
- Skiffrihet med brant stupning (85-90°)
- Skiffrihet med gradtal för stupning
- Stänglighet med do
- Veckaxel med do
- Uppåt i sedimentär lagerföljd (graded bedding, strömskiktning)
- Diabas
- Pegmatit
- Yngre granit, massformig (serorogen granit)
- Urgranit, massformig eller gnejsgranitisk (primorogen granit, granodiorit och tonalit)
- Grönsten (gabbro, diorit, metabasit)
- Sedimentgnejs, delvis ådergnejs
- Glimmerskiffer
- Metagråvacka, lokalt med kvartsit
- Karbonatsten (dolomit- och kalcitmarmor)
- Leptitgnejs, delvis migmatitisk
- Leptit
- Hälleflinta
- ♂ Järnmalm
- ♀ Sulfidmalm
- ▽ Nyttostensbrott
- K = karbonatsten
- QZ = kvarts
- F = fältspat
- G = granit
- C = grafit

Sammanställd av P. H. Lundegårdh vid Sveriges geologiska undersökning för statens industriverk, mineralbyrå 1981. Reviderad 1986 efter berggrundskartor i SGU:s Ser. Af.



## BERGSLAGENS MINERALJAKT

Mineraljakten är en årlig tävling som alla kan delta i. Tävlingen går ut på att finna nya värdefulla mineral som kan komma till brytning. Du kan hjälpa till att trygga landets mineralråvarubehov och skapa nya arbetstillfällen i Din bygd genom att delta i Mineraljakten.

Isamband med skogspromenader, bär- och svamplockning, fiske- och jakturer kan Du finna ovanliga stenblock som kan vara värdefulla.

Rostiga, skrovliga eller ovanligt tunga stenar kan vara kännetecken på malmmineralhaltiga stenar.

Om Du hittar en ovanlig sten; slå loss en knytnävsstor provbit, markera på en karta eller anteckna var Du tagit stenprovet och skicka det till:

**BERGSLAGENS MINERALJAKT**  
SVARSPOST 15889017, 717 03 STORÅ  
Därmed deltar Du i årets mineraljakt och har chansen att få vara med och dela på årets prissumma.

**MINERALJAKT - BLOCKLETNING**  
En malmletares största önskan är att hitta en malmmineraliserad berghäll. Tyvärr blir det allt svårare att hitta en sådan. De flesta blottade malmhällar har redan hittats under gångens tid. (Falu koppargruva, Kiruna järnmalm, Dannemora järnmalm för att nämna några exempel.) Men den svenska berggrunden är till mer än 97% täckt av jord och många jordtäckta malmer återstår ännu att hitta.

Det enklaste och billigaste sättet att få uppslag till ännu okända malmer och mineral är blockletning. I det arbetet kan vem som helst delta om hon eller han lär sig litet om stenar och bergarter. Folkblockletning är ett konstruktivt sätt till samarbete mellan amatörer och fackmannen.

Stora områden avspanas på block eller hällar; fynd rapporteras in till Mineraljakten och belönas.

Därefter kan experterna, geologerna, fortsätta den mycket dyra undersökningen av en malmmineraliserings exakta läge, storlek, form och metallhalt genom geokemiska och geofysiska metoder samt diamanterbergborring. Först därefter vet man om en malmmineralisering är värd att börja bryta.

Blockletning är en effektiv metod i jakten på slumrande malmer. Det beror på att vårt land för mer än 10.000 år sedan var täckt av en väldig is, inlandsisen, som var plastisk och rörde sig från högre till lägre terräng. Under sin rörelse ryckte isen loss block ur berget. Blocken följde med i dess rörelseriktning och avlastades kortare eller längre sträckor från moderklyft. Vidsäende skiss visar en vertikalkonstruktion av en malmkropp och en blocksvans, som isen ryckt loss från malmkroppen.

Den plats i berggrunden som blocket kommer från kallas moderklyft. Block från en malmkropp är inte alltid synliga i markytan. De kan vara täckta av sand, lera eller vegetation. Varje grävning såsom diken, husgrunder, brunnar, vägskäringar o.d. är därför värdefulla tillskott i blockletningen.

Konstiga stenar finns det gott om. Men hur skall man veta vilka stenar som innehåller värdefulla mineral? Om Du misstänker att Du hittat något värdefullt mineral, tveka inte, skicka in ett prov till Mineraljakten! Dess geolog undersöker alla insända prover noggrant och Du får svar på om det Du hittat är av värde eller ej.

