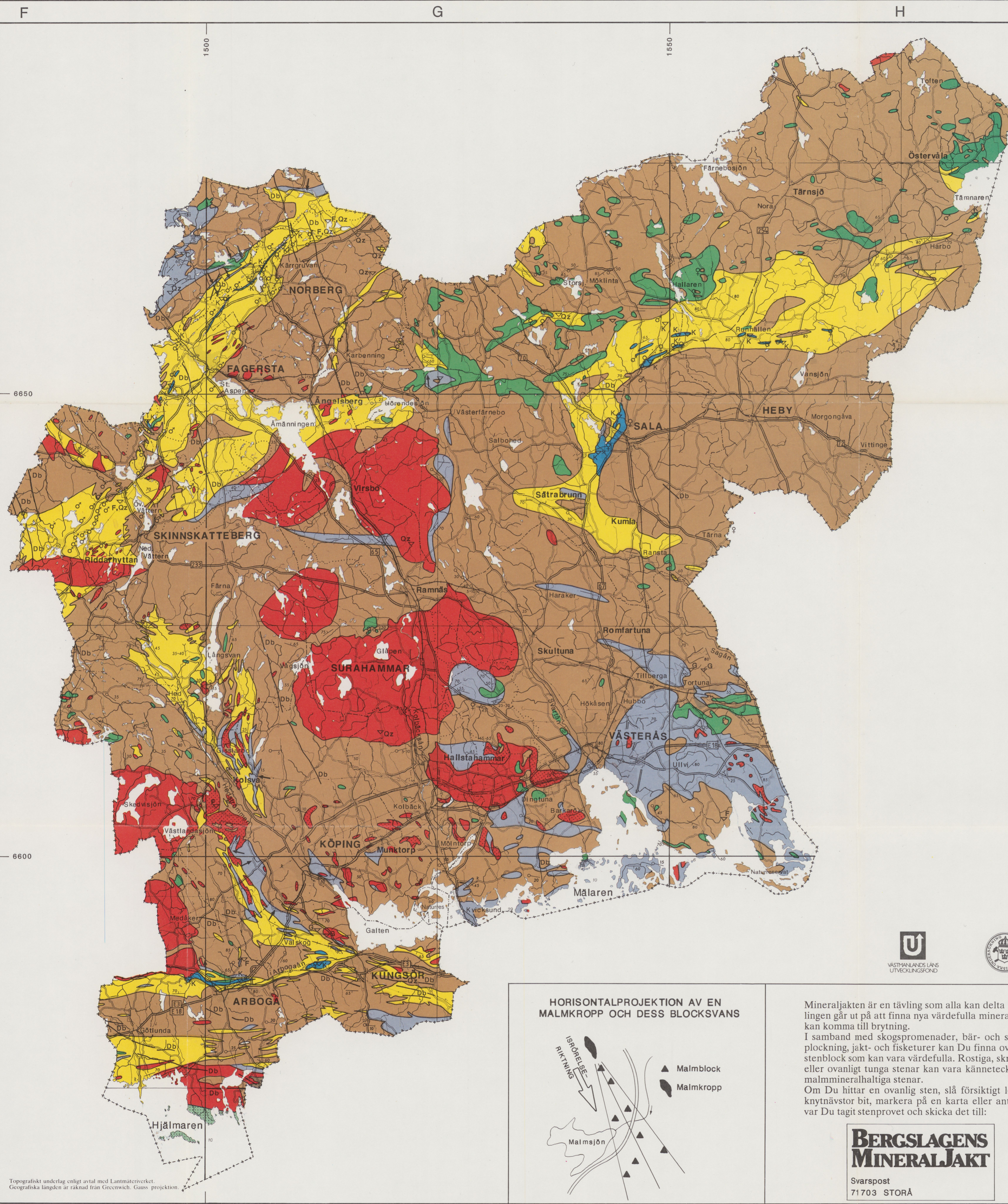


BERGGRUNDSKARTA ÖVER VÄSTMANLANDS LÄN



- Skiffrihet med obekant stupning
- Skiffrihet med brant stupning (85–90°)
- Skiffrihet med gradtal för stupning
- Stänglighet med gradtal för stupning
- Veckaxel med gradtal för stupning
- Uppåt i sedimentär lagerföljd (graded bedding, strömskiktning)

KAMBRIUM (500–570 miljoner år)

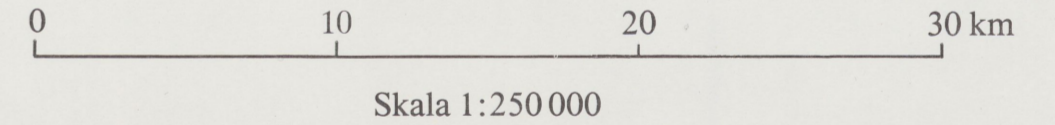
- Sandsten

PREKAMBRIUM (> 570 miljoner år)

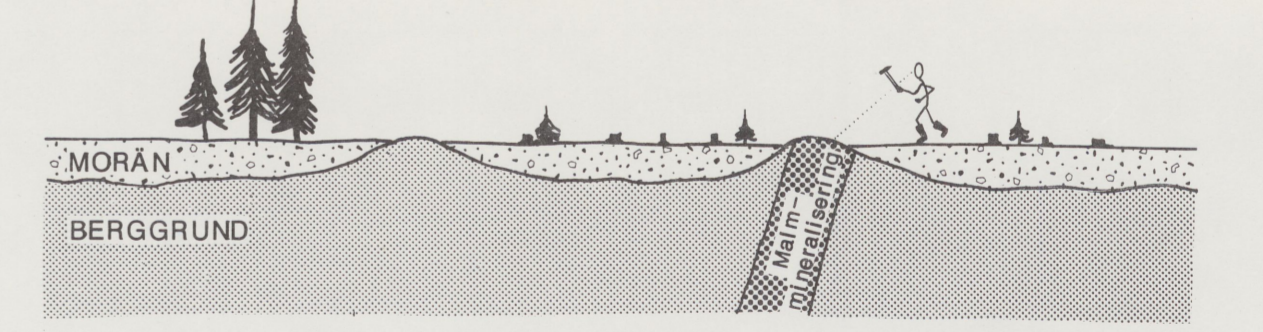
- Diabas
- Pegmatit
- Yngre granit, massformig (serotigen granit)
- Urgranit, massformig eller gnejsgranitisk (primorogen granit, granodiorit och tonalit)
- Grönsten (gabbro, diorit, metabasit)
- Sedimentgnejs, delvis ådergnejs, gimmerskiffer, metagråvacka, lokalt med kvartsit
- Karbonatsten (dolomit- och kalcitmarmor)
- Metavulkanit, sur (leptit)

- ♂ Järnmalm
- ♀ Sulfidmalm
- ▽ Nyttostensbrott
- K karbonatsten
- Qz kvarts
- F fältspat
- G granit
- C grafit

Sammanställd av P.H. Lundegårdh vid Sveriges geologiska undersökning för statens industriverk, mineralbyrån 1981. Reviderad 1989 av A. Sundberg och I. Källberg, i huvudsak efter berggrundskartor i SGUs ser. Af.

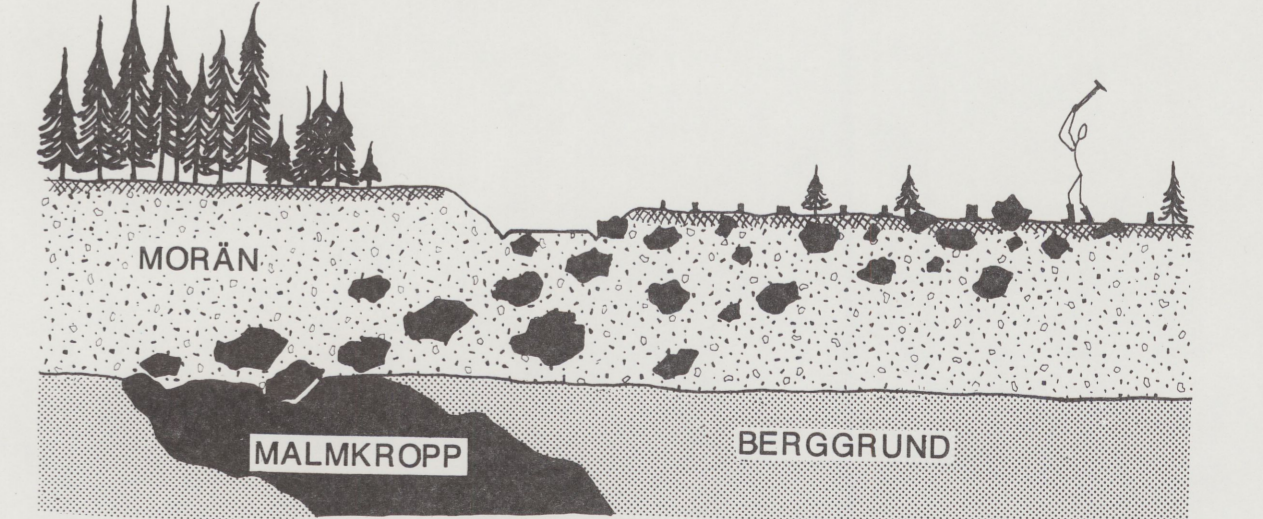


MINERALJAKT: HÄLLETNING (Så här upptäcktes Sala gruvor)



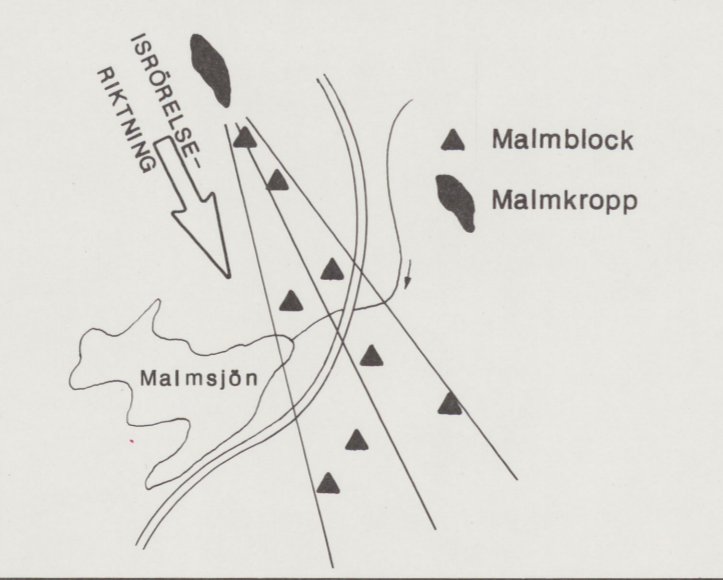
Chanserna att hitta malm i håll (=berg i dagen) är små, ty endast ca 3% av Sveriges berggrund är blottad (=berg i dagen), resten ca 97% är täckt av morän och andra jordarter.

MINERALJAKT: BLOCKLETNING



Genom blockletning är chanserna stora att hitta hittills okända, jordtäckta malmer. Här har Du som mineraljägare Din stora chans!

HORIZONTALPROJEKTION AV EN MALMKROPP OCH DESS BLOCKSVANS



Mineraljakten är en tävling som alla kan delta i. Tävlningen går ut på att finna nya värdefulla mineral, som kan komma till brytning. I samband med skogs promenader, bär- och svamp-plockning, jakt- och fisketurer kan Du finna ovanliga stenblock som kan vara värdefulla. Rostiga, skrovliga eller ovanligt tunga stenar kan vara kännetecken på malmmineralhaltiga stenar. Om Du hittar en ovanlig sten, slå försiktigt loss en knytnävstor bit, markera på en karta eller anteckna var Du tagit stenprovet och skicka det till:

BERGSLAGENS MINERALJAKT
Svarspost
71703 STORA

Topografiskt underlag enligt avtal med Lantmateriet.
Geografiska längden är räknad från Greenwich, Gauss-projektion.