

KARTA ÖVER SVERIGES BERGGRUND

Sammanställd av Bengt Löberg

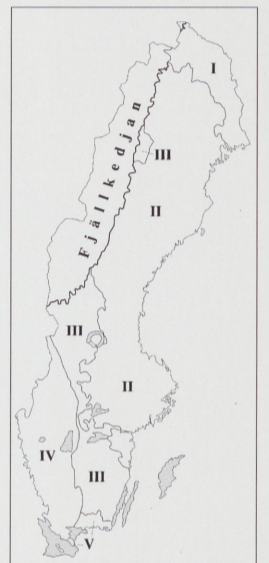
0 50 100 km

FJÄLLKEDJANS BERGARTER

	Kalkstenar	Översta alloktonen
	Grönstenar	
	Migmatiter	Övre alloktonen
	Skiffrar och kvartsiter	
	Kalkstenar	Mellersta alloktonen
	Grönstenar	
	Kvartsiter, arkoser och skiffrar	Undre alloktonen
	Kalkstenar	
	Grönstenar	Parautoktonen
	Urberg (Odifferentierat)	
	Kvartsiter	
	Kalkstenar	
	Urberg (Odifferentierat)	
	Sedimentbergarter (paleozoiska)	
	Vulkaniter (proterozoiska)	
	Granitoider (proterozoiska)	
	Graniter (proterozoiska)	

11°O
64°N

22°O
64°N



BERGARTER UTANFÖR FJÄLLKEDJAN

FANEROZOISKA BILDNINGAR

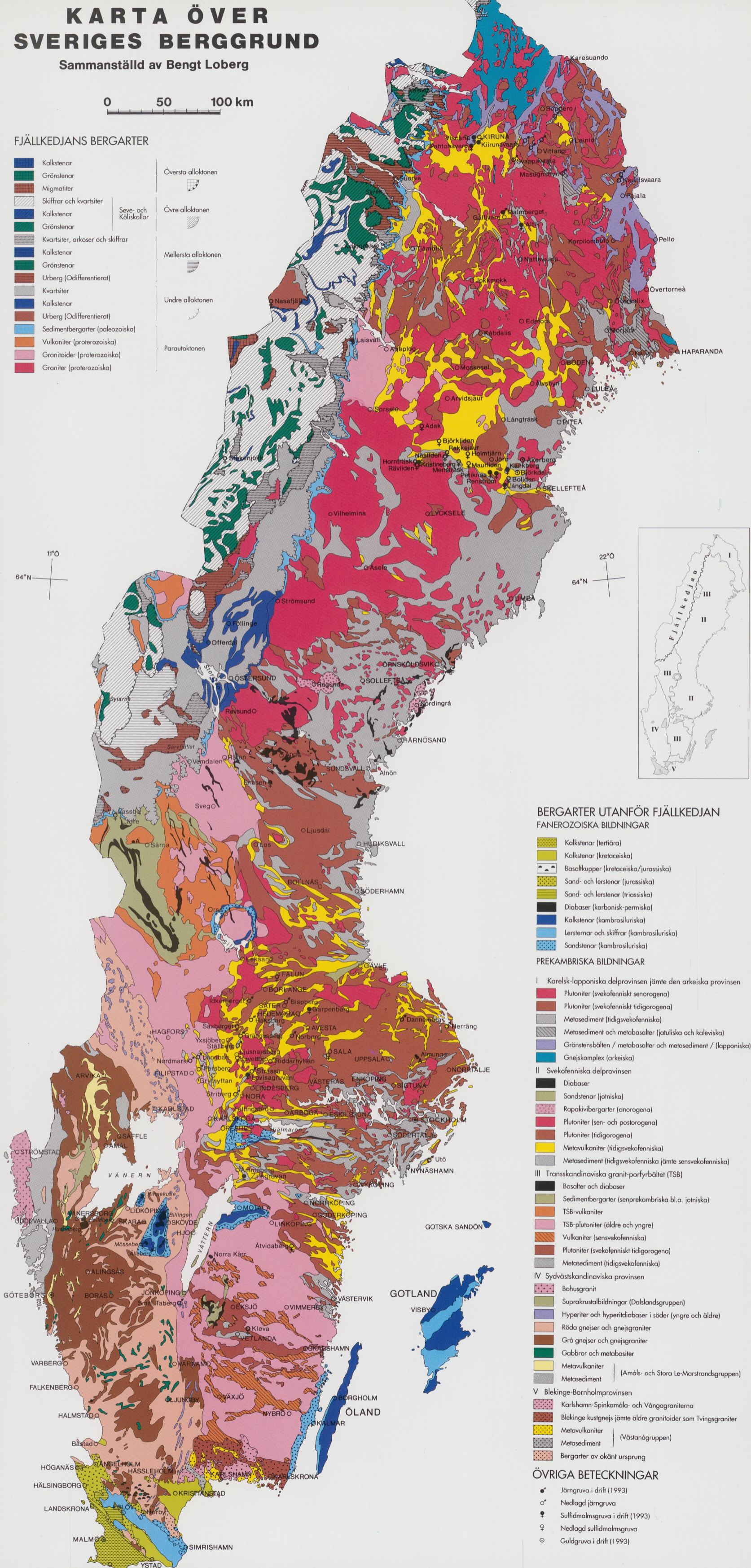
	Kalkstenar (tertiära)
	Kalkstenar (kretaceiska)
	Basalkupper (kretaceiska/jurassiska)
	Sand- och lerstenar (jurassiska)
	Sand- och lerstenar (triassiska)
	Diabaser (karbonisiluriska)
	Lerstenar och skiffrar (kambrosiluriska)
	Sandstenar (kambrosiluriska)

PREKAMBRISKA BILDNINGAR

I Karelsk-lapplandiska delprovinserna jämte den arkeiska provinsen	
	Plutoniter (svkofenniskt senorogena)
	Plutoniter (svkofenniskt tidigorogena)
	Metasediment (tidigsvkofenniska)
	Metasediment och metabasalter (jatuliska och kaleviska)
	Grönstensbälten / metabasalter och metasediment / (lapplandiska)
	Gnejskomplex (arkeiska)
II Svkofenniska delprovinserna	
	Diabaser
	Sandstenar (jotiska)
	Rapakivitbergarter (anorogena)
	Plutoniter (sen- och postorogena)
	Plutoniter (tidigorogena)
	Metavulkaniter (tidigsvkofenniska)
	Metasediment (tidigsvkofenniska jämte sensvkofenniska)
III Transskandinaviska granit-porfyrbälten (TSB)	
	Basalter och diabaser
	Sedimentbergarter (senprekambriska bl.a. jotiska)
	TSB-vulkaniter
	TSB-plutoniter (äldre och yngre)
	Plutoniter (svkofenniskt tidigorogena)
	Metasediment (tidigsvkofenniska)
IV Sydvästskandinaviska provinsen	
	Bohusgranit
	Suprakrustalbildningar (Dalslandsgruppen)
	Hyperiter och hyperitdiabaser i söder (yngre och äldre)
	Röda gnejser och gnejsgraniter
	Grå gnejser och gnejsgraniter
	Gabbror och metabasiter
	Metavulkaniter (Amåls- och Stora Le-Marstrandgruppen)
	Metasediment (Västanaögruppen)
	Bergarter av okänt ursprung

ÖVRIGA BETECKNINGAR

	Järngruva i drift (1993)
	Nedlagd järngruva
	Sulfidmalmsgruva i drift (1993)
	Nedlagd sulfidmalmsgruva
	Guldgruva i drift (1993)



KARTA ÖVER SVERIGES BERGGRUND

Sammanställd av B. Loberg

Kartunderlag

SGU Ser. Ah nr 2 Berggrundskarta över Västmanlands län
SGU Ser. Ah nr 4 Karta över berggrunden i Blekinge län
SGU Ser. Ah nr 5 Berggrundskarta över Uppsala län
SGU Ser. Ah nr 6 Berggrundskarta över Stockholms län
SGU Ser. Ah nr 7 Berggrundskarta över Södermanlands län
SGU Ser. Ah nr 8 Berggrundskarta över Hallands län
SGU Ser. Ah nr 10 Berggrundskarta över Kronobergs län
SGU Ser. Ah nr 13 Berggrunden i Älvsborgs län
SGU Ser. Ba nr 16 Karta över Sveriges berggrund
SGU Ser. Ba nr 22 Berggrundskarta över Gävleborgs län
SGU Ser. Ba nr 31 Berggrundskarta över Västernorrlands län
SGU Ser. Ba nr 34 Berggrundskartan Oskarshamn
SGU Ser. Ba nr 36 De skandinaviska Kaledoniderna
SGU Ser. Ba nr 39 Berggrundskartan Jönköping
SGU Ser. Ba nr 40 Berggrundskartan Malmö
SGU Ser. Ca nr 40 Berggrundskarta över Kopparbergs län
SGU Ser. Ca nr 53 Karta över berggrunden i Jämtlands län
SGU 1982 Berggrundskartan över Värmlands län
SGU 1984 Berggrundskartan över Örebro län
Geological Map, Northern Fennoscandia, Nordkalott Project, 1987

© Bengt Loberg 1993