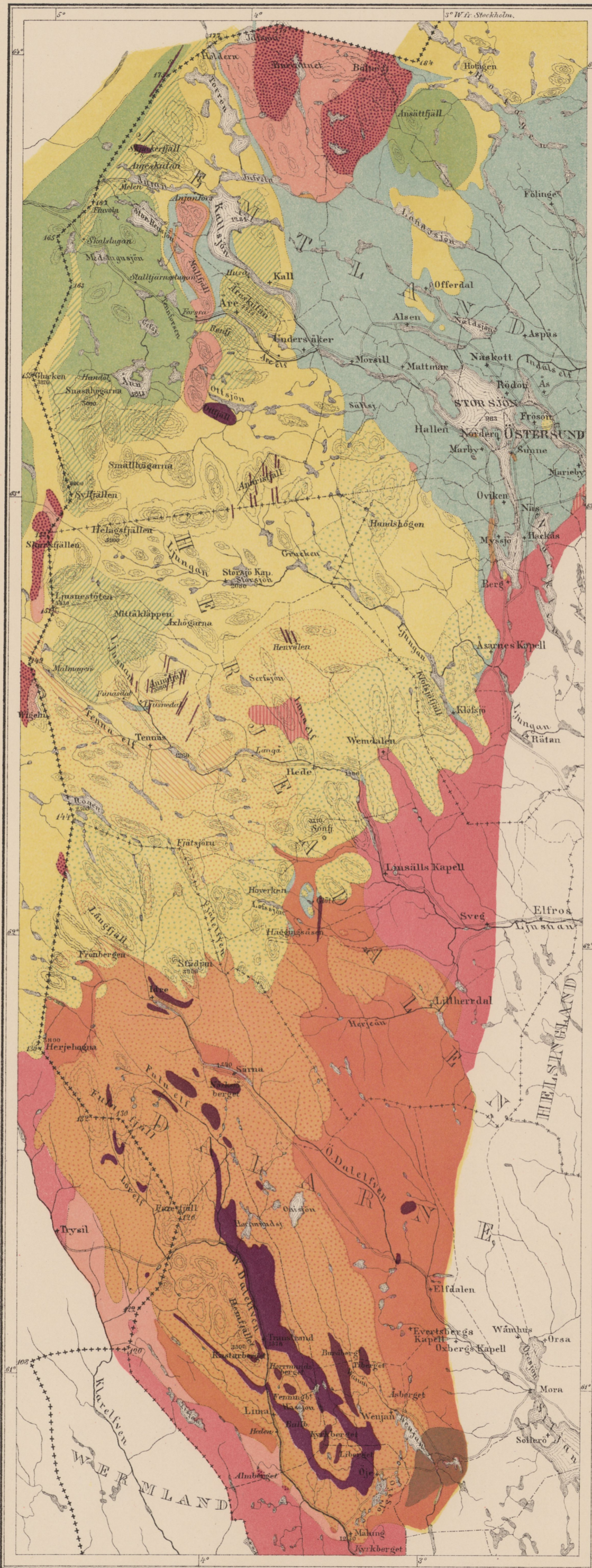


**Geologisk ÖFVERSIGTSKARTA**  
öfver  
**SVERIGES**  
**Sydligare Fjälltrakter**  
upprättad af  
**A. E. Föunebohm**  
enligt genom Geologiska Byrån åren 1868-72  
utförda undersökningar.

Skala 1:1000000.

Färgernas betydelse.

- |  |   |                                     |
|--|---|-------------------------------------|
|  | Hornblendeglimmerskiffer,<br>Glimmerlersten,<br>Lerskiffer/lersten.   | Käll-gruppen.                       |
|  | Hornblendeskiffer,<br>Gneiss, glimmerskiffer,<br>Glimmersk, quarzisk,<br>Gneiss, Hälleflinta,<br>Ånggneiss. | Svea-gruppen.                       |
|  | Quarzit, sparagnul,<br>Quarzit-sandsten,<br>Wendalsquarzit.   | Svea-gruppen.                       |
|  | Sibirisk lerakifer och<br>kalksten samt almskiffer.   | Åmne- och Sibiriska<br>kalkgrupper. |
|  | Dala-Sandsten.  | Åmne- och Sibiriska<br>kalkgrupper. |
|  | Kambrisk quarzit.   | Åmne- och Sibiriska<br>kalkgrupper. |
|  | Hälleflinta.  | Urberg.                             |
|  | Gneiss.   | Urberg.                             |
|  | Serpentin.  |                                     |
|  | Hyperit.  |                                     |
|  | Diabas,<br>Grönsten.  |                                     |
|  | Porfyril.   |                                     |
|  | Porfyr.   |                                     |
|  | Yngre Granit.   |                                     |
|  | Äldre Granit.   |                                     |



**Geologische UEBERSICHTS-KARTE**  
der  
**Südlicheren Hochgebirgs-Gegenden**  
**SCHWEDENS**  
von  
**A. E. Föunebohm**  
Nach den Aufnahmen  
der geologischen Landes-Untersuchung  
zusammengestellt.

Maßstab 1:1000000.

Farben-Erklärung.

- |  |  |                                    |
|--|--|------------------------------------|
|  | Hornblendeglimmerschiefer,<br>Glimmerthonstein,<br>Thonschiefer, Thonstein.                                    | Käll-Gruppe.                       |
|  | Hornblendeschiefer,<br>Gneiss, Glimmerschiefer,<br>Glimmersch, Quarzsch,<br>Gneiss, Hälleflinta,<br>Ånggneiss. | Svea-Gruppe.                       |
|  | Quarzit, Sparagnul,<br>Quarzit-Sandstein,<br>Wendals-Quarzit.  | Svea-Gruppe.                       |
|  | Sibirischer Thonschiefer und<br>Kalkstein, Almschiefer.  | Åmne- und Sibirische<br>Kalkgrupp. |
|  | Dala-Sandstein.  | Åmne- und Sibirische<br>Kalkgrupp. |
|  | Kambrischer Quarzit.   | Åmne- und Sibirische<br>Kalkgrupp. |
|  | Hälleflinta.   | Urberg.                            |
|  | Gneiss.  | Urberg.                            |
|  | Serpentin.   |                                    |
|  | Hyperit.   |                                    |
|  | Diabas,<br>Grünstein.  |                                    |
|  | Porphyrit.   |                                    |
|  | Porphyr.   |                                    |
|  | Jüngerer Granit.   |                                    |
|  | Älterer Granit.  |                                    |

Die Höhenangaben in schwed. Fuss.  
1 schwed. Fuss = 0,2963 Metres.