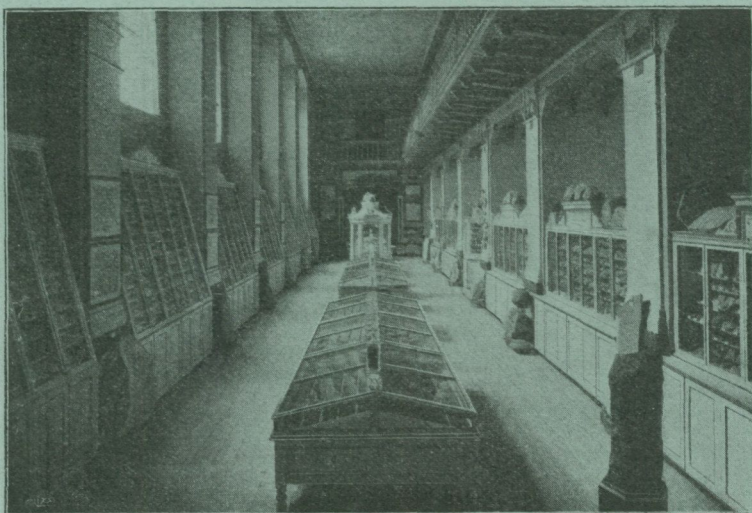


SVERIGES GEOLOGISKA UNDERSÖKNINGS MUSEUM

Innehåll och planteckning.



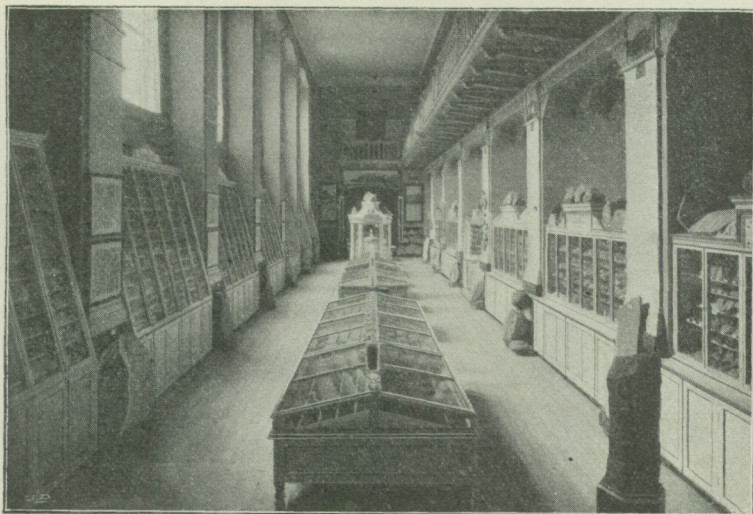
STOCKHOLM

KUNGL. BOKTRYCKERIET. P. A. NORSTEDT & SÖNER

1908

SVERIGES GEOLOGISKA UNDERSÖKNINGS MUSEUM

Innehåll och planteckning.



STOCKHOLM

KUNGL. BOKTRYCKERIET. P. A. NORSTEDT & SÖNER

1908

SVERIGES GEOLOGISKA UNDERSÖKNINGS MUSEUM.

Innehåll och planteckning.

(Obs. Siffror och bokstäfver hänvisa till planteckningen.)

RUM I.

Samling för dynamisk geologi.

1. **Vattnets mekaniska verkningar.** (Rullstenar, sediment, jättegrytor, böljslagsmärken.)
2. **Vattnets kemiska verkningar.** (Vittring, utlösning, kristallbildning.)
3. **Vindens verkningar.** (Vindnötta stenar, luftsediment.)
4. o. 5. **Bergarternas omformning genom tryck och sträckning.** (Veckning, pressning, sönderslitning, skiffrighet, glidning, brecciebildning.)
6. **Glaciationens verkningar.** (Glaciärrepade stenar och bergytor, moränbildning.)
7. **Vulkaniska utbrottsprodukter.** (Lavor, vulkanisk aska, bomber m. m.)
8. **Eruptiva bergarter, gångar, kontakter.**
9. **Geologiska produkter af det organiska livets verksamhet.** (Torf, stenkol, diatomacéjord, skalgrus, kalktuff, fossiluppfyllda kalkstenar.)
10. *Större profstycken* visande *gångar, veckningar m. m.*
11. *Modell af jättegrytor* bildade vid hafskusten.
12. *Geologisk modell* af en del af *Apenminerna* samt *Reliefkarta* öfver ett *moränområde* vid Ivrea i N. Italien.
13. *Utlösningsformer* på ytan af öfversilurisk kalksten.
14. *Geologisk modell* af en *schweizisk glaciär* med *sido- och midtmoräner*.
15. *Geologisk modell* af en *vulkan-ö* med *kratrar* och *lavaströmmar*.
16. *Basaltpelare* (sexsidigt förklyftad basalt). Skåne.
17. *Tvårsnitt genom en kiselvandlad barrträdstam* från Arizona, N. Amerika. *Tro- ligen från jura- eller krittiden.*

På pallar under väggmontrerna 1—9 äro uppställda *större profstycken* åskådliggörande samma företeelser som respektive montrers innehåll, och på väggfalten ofvanför dessa sistnämnda befinna sig *i färger för hand utförda bilder* öfver samma eller likartade geologiska förhållanden.

RUM II.

Samling för stenindustri m. m.

1. Piedestaler, delvis polerade, af storflammig *diallag-amfibolit* från Falkenberg.
2. Urna och kolonn af *Kolmårdsmarmor*, skulpterad och polerad.
3. Polerade kuber och plattor af svenska *graniter m. m.* jämte råa profstycken däraf.
4. D:o d:o.
5. Bearbetade föremål af *täljsten*, delvis skulpterade.
6. Kamin af *täljsten* från Handöl i Jämtland.
7. Polerade urnor af *svart hälleflinta* och af *porfyr*.
8. Delvis slipade eller polerade profstycken (kuber och plattor) af svenska *kalkstenar*.

På väggytan här ofvan: **Porträtt i olja af Konung OSKAR II**, till minne af **Hans Maj:ts besök i museet den 9 april 1880** skänkt till museet af en bland tjänstemännen.

Å den trappformade montern i rummets midt: kubformade profstycken af svenska *marmor-*, *kalkstens-* och *sandstensarter*, *graniter*, *dioriter m. m.*, slipade och polerade, äfvensom råa stuffer. — Därinvid: Obelisk af *Singömarmor* samt större råa stycken af *urkalksten* från andra lokaler. — Å motsatta sidan: bearbetade profstycken af *silurisk kalksten* från Västergötland. — Vid ena långsidan *gatstens-* och *gårdstensprof*.

9. Polerade kuber och plattor af svenska *marmorarter* jämte råa stuffer däraf.
10. Större bordskifva af *Kolmårdsmarmor*.
11. Bord af *Kolmårdsmarmor*.
12. Bordskifva af *Gottlandsmarmor* från Stora Karlsö.
13. Bordskifva af *konglomerat* från Älfdalen.
14. Polerade kuber och plattor af svenska *marmorarter*, *kalkstenar*, *porfyryr m. m.* jämte råa stuffer däraf.
15. Polerade och råa profstycken af *dioriter*, *diabaser m. m.* (s. k. *svart granit*). — Bordskifva af mörkgrön *Varbergsgranit*. — Skulpterad hvalfslutsten af *diabas* från Kinnekulle. — Skulpterad kapitäl af *finkornig grå granit* från Bohuslän.
16. Finska *graniter* och *porfyr*, polerade prof, samt urna af *röd silurisk kalksten* från Gössäter på Kinnekulle. — Där bredvid kolonn af *italiensk alabastermarmor*.
17. *Mosaikarbete* från Älfdalens forna porfyrverk.
18. Samling af urnor och andra *polerade föremål af porfyr m. m.* från samma verk.
19. Samling af olika *porfyrvarieteter*, polerade prof, från samma verk.
20. *Porfyrvarieteter m. m.* från andra svenska lokaler.
21. *Byst* af *Sveriges Geologiska Undersöknings upphofsman och förste ledare*, professor AXEL ERDMANN, död 1869. Utförd af skulptören C. A. SÖDERMAN 1870 och bekostad af dåvarande tjänstemän vid S.G.U. På piedestal af *Stockholmsgranit*. — Vid sidorna två större polerade bordskifvor af *diallag-amfibolit*, en art *Varbergsgranit*.
22. Urna af *porfyr* från Älfdalen.

23. *Slipstenar* af olika slags sandsten samt af sparagmit och olivinsten från svenska lokaler. — Där bakom, i hörnet, ett genom kilning uttaget, 4,50 m. långt, listformigt stycke *silurisk kalksten* från Kinnekulle.
24. *Findhuggen sockelsten* af grå sandsten från Hellekis å Kinnekulle, m. m.
25. Diverse profstycken af *sandstenar* från flera lokaler, några skulpterade. — I hörnet står upprätt nedre delen (4,50 m. lång) af en *förstenad trädstam* (barrträd) från Höganäs stenkolsgrufva i Skåne.
26. Råa profstycken af svenska (äfvensom tyska och skottska) *sandstenar*.
Vid sidorna i små hängskåp *brynstenar* af svenska bergarter.
Vänster därom två smala (35 mm.) *polerade stänger* (2,50 m. långa) af finkornig *röd granit* från Grafversfors stensliperi.
27. *Stenkolsprof* från kolgrufvor i Skåne.
28. *Kolflötsen i Höganäs grufva*; naturlig genomskärning.
29. *Lagerföljden i Kinnekulle*.
30. *Takskiffer*. — Råämnen för *tegel-, lerkärls-, porslins-, glas- och cementtillverkning* m. m. jämte färdiga produkter.
31. *Borrkärnor* från borrarningar med s. k. diamantborr för uppdragande af vattentillgångar, malmförekomsternas beskaffenhet m. m.
32. *Borrprof* från djupbollarningar efter stenkol i Skåne.
Porfyrpjeserna (7, 18, 19, 22) äfvensom åtskilliga andra af de i rum II utställda bearbetade föremålen äro af olika personer och bolag skänkta till museet.

STORA MUSEISALEN.

I skåp vid salens båda långsidor:

Bergarter från skilda län, angifna å planteckningen. — Obs. De småländska länens, Gottlands, Värmlands, Kopparbergs, Jämtlands och de norrländska länens samlingar befinna sig på galleriet, där tillika *Blocksamlingen* är placerad.

I bordmontrer på golvet: (Inom västra afdelningen):

Systematisk bergartssamling innehållande *Urformationens kristalliniskt skiffriga bergarter (och malmer)*, äldre och yngre; *Porfyryer*; *Graniter*, äldre och yngre; *Basiska eruptiv m. fl.*; *Algonkiska systemet* i Dalsland, Dalarna, Småland, Jämtland m. fl.; *Omvandlade kambriska och siluriska bergarter*.

(Inom östra afdelningen):

Bergarter och fossil m. m från de sedimentära systemen i Sverige: *Kambrium, Silur, Keuper, Rät-Lias, Krita, Tertiär och Kvartär*.

På pallar under bordmontrerna äro *större profstycken* placerade, hvilka i allmänhet äga någon samhörighet med resp. montrers eller närliggande skåps innehåll.

I skåp mellan pelarne i salens midt:

Systematisk bergartsamling m. m.

- I. **Sedimentära bergarter** (konglomerat, sandstenar, lerskifferar, skifferleror, kalkstenar).
- II. **Kristalliniskt skiffrika bergarter** (gneiser, hälleflintgneiser, hälleflintor, urkalkstenar, magnesit, kvartsiter, glimmerskifferar m. m.).
- III. **Eruptiva bergarter** (basalt, ryolit, andesit, diabaser, dioriter, gabbro, porfyren, graniter m. m.).
- IV. **Förklyftning. Torksprickor. Skiktungs- och strukturförhållanden m. m.**
- V. **Gångar. Kontakt- och tryckfenomen. Slintytter.**
- VI. **Mineralafsättning. Kristallbildning. Utlakning. Vittring.**

Malmer och bergarter från skilda gruffält.

- VII. Ätvidaberg, Bersbo, Falun, Ämmeberg, Tunaberg, Solstad, Ädelfors, Ruda, Klefva, Bölet m. fl.
- VIII. Dannemora, Utö, Förola, Kantorp, Taberg, Sala, Kafveltorp, Ljusnarsberg.
- IX. Blanka, Strossa, Stripa, Rösberg, Högborn, Pershyttan, Vikar, Dalkarlsberg.
- X. Grängesberg, Persberg, Nordmark, Taberg, Striberg, Norberg.
- XI. Gellivare, Kirunavara och Luossavara, Svappavara, Sjangeli, Ruotivare m. fl.
- XII. **Apatit. Fosforit. Fältspat. Kvarts.**

Emellan IX och X: *Glasmodeller* (1 och 2) öfver Ljusnarsbergs och Gladhammars grufvor.

- XIII och XIV. **Svenska bergarter** samlade och bestämda af framl. Prof. A. ERDMANN före stiftandet af Sveriges Geologiska Undersökning.

I fristående glasmontrer:

- XV. **Konkretionsbildningar** (marlekor, roströr, svafvelkisbollar m. m.).
- XVI. **Större fossilstuffer**, däribland en ovanligt stor *trilobit* (*Megalaspis heros*) från silurkalken i Kinnekulle samt en *ammonit* (*Ammonites Stobæi*) ur kritlagren i Skåne.

På pallar å golfvvet, på hyllor och väggtytor:

(Inom östra afdelningen): **Skelett, ben och horn af vertebrater m. fl.** funna i torfmossar och ishafslera m. m., nämligen 3. *Björn*. — 4. *Storsäl*. — 5. *Grönlandssäl*. — 6. *Piggar*. — 7. *Uroax*. — 8. *Kronhjort*, *bisonoxe*, *älg*, *ren*, *vildsvin*, *hval m. fl.*

9. **Apatit**, större profstycken.
10. Större stycken af sandsten och kalksten med fossil, **maskgångar**, spår m. m.
11. **Malmprof.**
- 12 o. 13. **Sjö- och myrmalmer** (i hängskåp uti hvalföppningen).
14. **Kiselgur**. — 15. **Järnockra m. m.** (i hängskåp i västra hvalföppningen).

(Inom västra afdelningen): 16. Klotgraniter. — 17. Breccior. Därinvid provfer af olika former beredd brännorf.

18 och 19. Glaciärrepede och slipade bergytor och stenar. Därinvid naturliga genomskärningar genom torfmossar vid Gysinge och Kvesarum.

Större profstycken (s. k. praktstuffer) vid pelarna mellan skåpen.

- A. *Stockholmsgranit* med brottstycken af gneis.
- B. *Kontakten* mellan pegmatit och lagerarten vid Utö grufva.
- C. *Granatgneis* och *Ögongneis*, från resp. Nyköpings och Jämtlands län.
- D. *Örebrogranit* med gång af finkornig granit, från Norsholm.
- E. *Breccieliknande bergart* tillhörande Stockholmsgraniten.
- F. *Egendomlig utbildning* af *Vattholmakalksten*.
- G. *Klotgranit* från Vasastaden, Stockholm.
- H. *Urkalksten* med böjda lager af hälleflinta, från Västerås län (block).
- I. *Urkalksten* med *inneslutet stycke* af mörk bergart (epidot och granat), från Gäflehörs län.
- K. *Konkretion* af orstenskalk (s. k. orstensboll), från Hunneberg.
- L. *Konkretioner* af kalksten och af svafvelkis, från Kinnekulle o. a.
- M. *Sandstensplattor med böljlagmärken*, från flera lokaler.
- N. *Gneisbreccia*, från Gellivare malmberg.
- O. *Kopparkis* och *brokig kopparmalm*, från Falun och Norrbotten.
- P. *Kopparkis* med *arsenikkis*, från Håkansboda, Örebro län.
- Q. *Kopparkis*, från Ljusnarsberg, Örebro län.
- R. *Blyglans*, från Sala grufva.
- S. *Kopparkis* med *koboltglans*, från Tunaberg; *Magnetkis*, från Klefva.
- T. *Konglomerat* tillhörande Dalformationen, Dalsland.
- U. *Breccia* (öfverlagrar Dalformationen), från Dalsland.
- V. *Konglomerat* visande *transversal skiffrihet*; *Kalklerskiffer*, båda från Dalsland.
- X. *Hälleflintkonglomerat* (löst block), från Örebro län.
- Y. *Kambrisk sandsten med Arenicolites gigas*, från Simrishamnstrakten.
- Z. *Konglomerat*, från Småland.

Geologiska landskapsbilder utförda i olja.

(Ofvan och vid sidorna af hvalföppningarna till museisalens västra afdelning):

Pårsojäkna, glaciär i Torne lappmark. — *Spricka och glaciärbord* på en af Sarjeks glaciärer. — *Slipad och räfflad bergyta* nedom ändan af en glaciär vid Svartisen i Norge.

Gamla strandlinier på fjället Drommen i Jämtland. — *Strandgrusslutning* vid kusten af Östersjön, mellan Vaxholm och Norrtälje. — *Jättegrytlika ursvarfningar* vid kusten af Ålandshaf, å Väddön.

Dessa sex bilder äro utförda af artisten FRITZ LINDSTRÖM 1894 och 95.

(Öfverst på pelarne G—S i salens midt):

G. *Källafsättning* (kiselsinter) i Yellowstone park, N. Amerika. — H. *Droppstensgrotta* vid Adelsberg i Österrike. — I. *Coloradoftodens stora cañon*. — K. *Stenbrott* i Monte Somma (Vesuvius) genom växlande bäddar af lava och aska. — L. *Vesuvius* under utbrottet 1756. — M. *Vesuvius och Monte Somma* från hafssidan.

N. *Kirunavara järnmalmsberg* i Lappland sedt från söder. — O. *Tabergs järnmalmsberg* i Småland sedt från nordväst. — P. *Dannemora järngrufva* (Storgrufvan).

Q. *Högklint* vid Visby. — R. *Åreskutan* i Jämtland sedd från sydost. — S. *Hunneberg* i Västergötland, västra sidan med därvarande kalkbrott.

Bilderna G—M äro utförda af artisten ARTUR BIANCHINI 1893, bilderna N, O och P af artisten BJÖRN AHLGRENSSON 1895 samt Q, R och S af FRITZ LINDSTRÖM 1896.

Akvarellbilderna i rum I äro till största delen utförda af artisten F. LINDVALL 1900.

Samtliga af Sveriges Geologiska Undersökning utgifna geologiska kartor, beskrifningar, afhandlingar m. m. — tillsammans omkring 400 — äro för besökande, till begagnande på stället, framlagda vid fönstret i museets bortre (norra) del.

Öfver samtliga dessa publikationer finnes tryckt förteckning, hvilken kostnadsfritt tillhandahålles härför intresserade efter tillsägelse hos museivakten. Förteckningen upptager publikationerna ordnade i följande ämnesgrupper: *Kombinerade jord och bergartskartor i blad, med beskrifningar.* — *Berggrundskartor i blad, med beskrifningar.* — *Geologiska öfversiktskartor.* — *Geologiska länsbeskrifningar och länskartor.* — *Redogörelser för särskilda områden och lokaler.* — *Agronomiskt-geologiska kartor, med beskrifningar.* — *Afhandlingar och uppsatser:* Urberget. Fjällbildningar. Kambrisk-siluriska bildningar. Mesozoiska bildningar. Kvartertiden och jordlagren. Petrografi. Malmer och nyttiga mineral. Stenindustri. Diverse.

(På bänkar längs väggarna i samma del af museet befinna sig *större bergartsprof*, för hvilka plats ej kunnat beredas i själfva salen. — Här är äfven uppgång till galleriet.)

Stockholm i febr. 1903.

E. ERDMANN.

Museet, beläget i nr 41 Mästersamuelsgatan, nedra botten till höger, är afgiftsfritt tillgängligt för allmänheten söndagar, måndagar och torsdagar kl. 1—3.

Museet, beläget i n:r 44 Mästersamuelsgatan, nedra botten till höger, är afgiftsfritt tillgängligt för allmänheten söndagar, måndagar och torsdagar kl. 1--3.