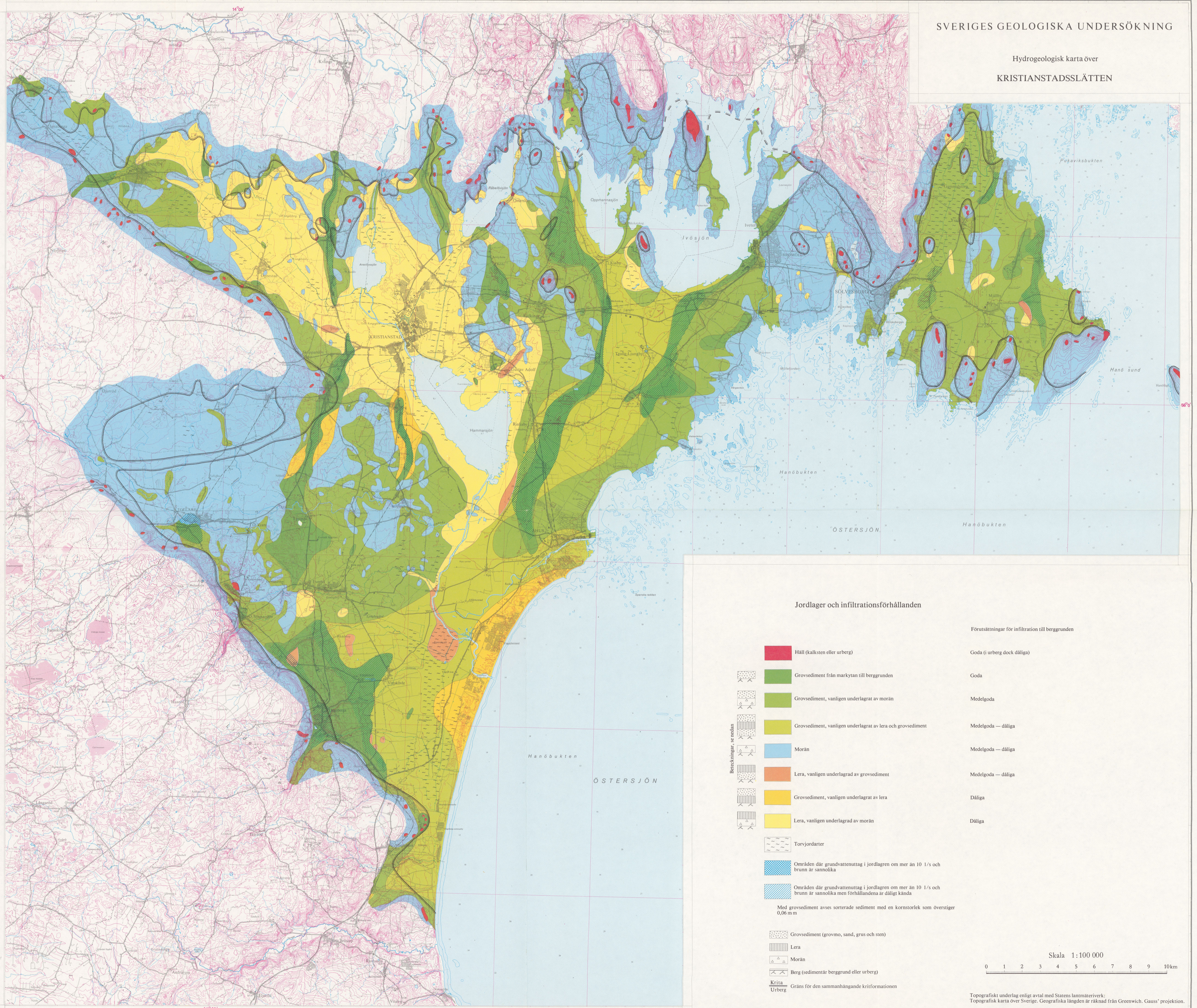


SVERIGES GEOLOGISKA UNDERSÖKNING

Hydrogeologisk karta över
KRISTIANSTADSSLÄTTEN



Jordlager och infiltrationsförhållanden

		Häll (kalksten eller urberg)	Förutsättningar för infiltration till berggrunden
		Grovsediment från märktytan till berggrunden	Goda (i urberg dock dåliga)
		Grovsediment, vanligen underlagat av morän	Goda
		Grovsediment, vanligen underlagat av lera och grovsediment	Medelgoda — dåliga
		Morän	Medelgoda — dåliga
		Lera, vanligen underlagat av grovsediment	Medelgoda — dåliga
		Grovsediment, vanligen underlagat av lera	Dåliga
		Lera, vanligen underlagat av morän	Dåliga
		Torvjordarter	
		Områden där grundvattenuttag i jordlagren om mer än 10 l/s och brunn är sannolika	
		Områden där grundvattenuttag i jordlagren om mer än 10 l/s och brunn är sannolika men förhållandena är dåligt kända	
	Med grovsediment avses sorterade sediment med en kornstorlek som överstiger 0,06 mm		
		Grovsediment (grovmo, sand, grus och sten)	
		Lera	
		Morän	
		Berg (sedimentär berggrund eller urberg)	
		Krita	
		Urberg	
	Gräns för den sammanhängande kritaformationen		

Skala 1:100 000
0 1 2 3 4 5 6 7 8 9 10 km

Topografiskt underlag enligt avtal med Statens lantmaterivk;
Topografisk karta över Sverige. Geografiska längden är räknad från Greenwich. Gauss' projektion.
Godkänd ur sekretessynpunkt för spridning, Statens lantmaterivk 1978-05-10