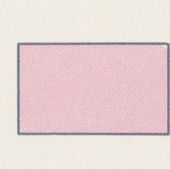


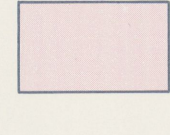
UDDEVALLA KOMMUN del 1

Temakarta utvisande var särskild uppmärksamhet av stabilitetsförhållandena erfordras inom vissa bebyggda eller detaljplanerade områden med lerjord

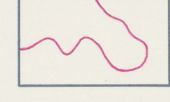
SGU Rapporter och meddelanden nr 20



Lerjord stabiliserad utredning (>1:50) eller gräns för tillrön vattenyta. Stabilitetsutredningar erfordras vid förändring av mark- eller grundvattennivåer samt vid uppförande av byggnader, upplag, körytor eller liknande. De *definitiva* stabilitetsförhållandena kommer att översiktligt utredas av SGU.



Övrig lerjord. Stabilitetsutredningar, särskilt i gränszon till ovan markerat område, kan i vissa fall erfordras vid förändring av mark- eller grundvattennivåer samt vid uppförande av byggnader, upplag, körytor eller liknande.



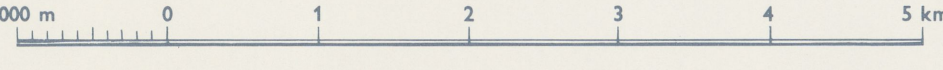
Gräns för vissa bebyggda eller ej utbyggda områden med fastställd detaljplan. Ofärdade områden inom avgränsningen avser berg och annan jord än lerjord.

Anmärkningar

1. För ytterligare information, se tillhörande beskrivning.
2. Kartan giltig t.o.m. år 1982.

Inventering och kartläggning utförd 1979–1980 av SVERIGES GEOLOGISKA UNDERSÖKNING på uppdrag från Statens geotekniska institut

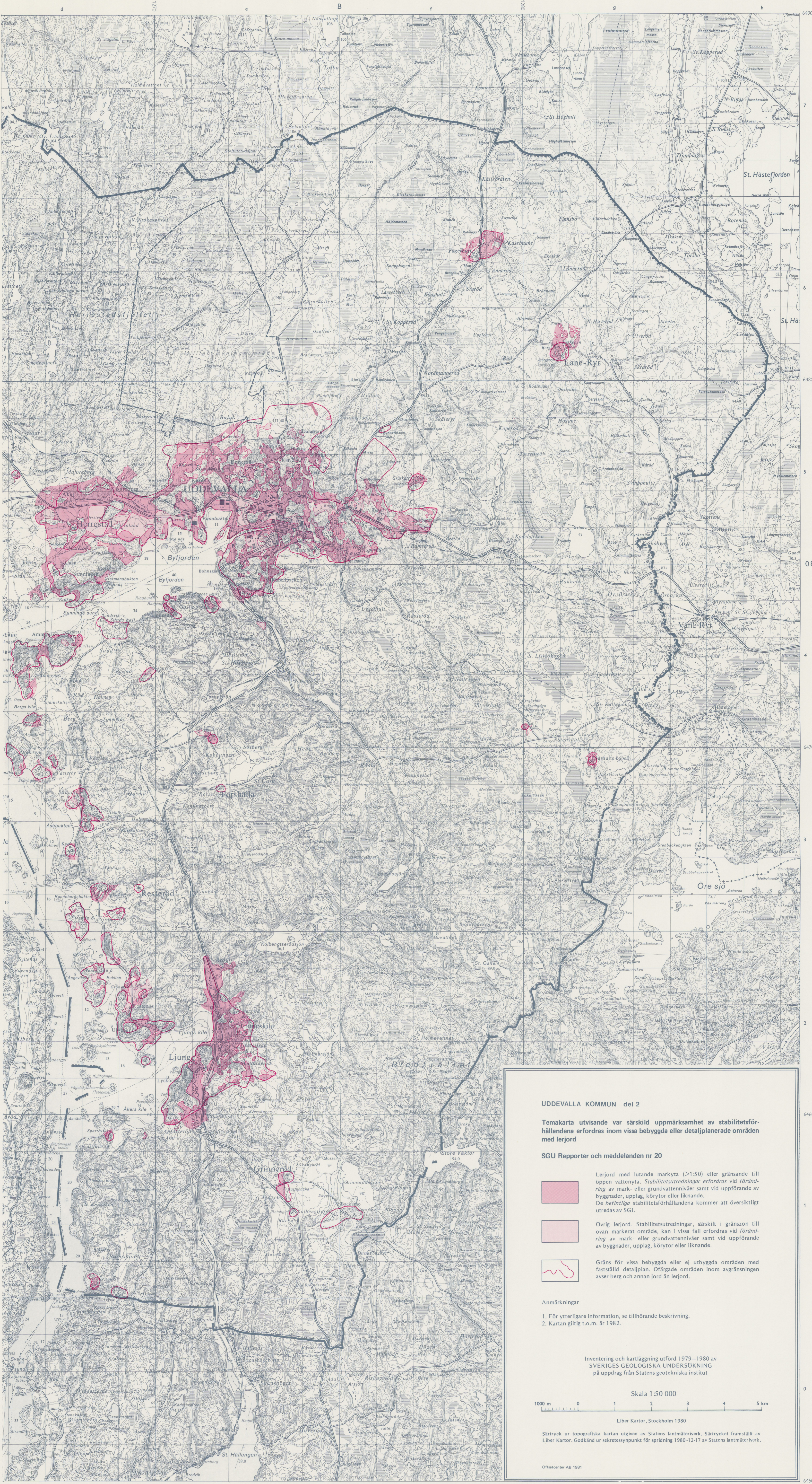
Skala 1:50 000



Liber Kartor, Stockholm 1980

Särtryck ur topografiska kartan utgiven av Statens lantmäterverk. Särtrycket framställt av Liber Kartor. Godkänd ur sekretessynpunkt för spridning 1980-12-17 av Statens lantmäterverk.


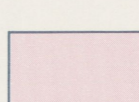

Offsetcenter AB 1981



UDDEVALLA KOMMUN del 2

Temakarta utvisande var särskild uppmärksamhet av stabilitetsförhållandena erfordras inom vissa bebyggda eller detaljplanerade områden med lerjord

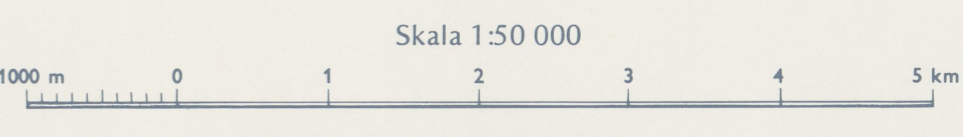
SGU Rapporten och meddelanden nr 20

-  Lerjord med lutande markyta (>1:50) eller gränsande till öppen vattenyta. Stabilitetsutredningar erfordras vid förändring av mark- eller grundvattennivåer samt vid uppförande av byggnader, utlägg, körytor eller liknande. De befintliga stabilitetsförhållandena kommer att översiktligt utredas av SGI.
-  Övrig lerjord. Stabilitetsutredningar, särskilt i gränson till ovan markerat område, kan i vissa fall erfordras vid förändring av mark- eller grundvattennivåer samt vid uppförande av byggnader, utlägg, körytor eller liknande.
-  Gräns för vissa utbyggda eller ej utbyggda områden med fastställd detaljplan. Ofärdiga områden inom avgränsningen avser berg och annan jord än lerjord.

Anmärkningar

1. För ytterligare information, se tillhörande beskrivning.
2. Kartan giltig t.o.m. år 1982.

Inventering och kartläggning utförd 1979-1980 av SVERIGES GEOLOGISKA UNDERSÖKNING på uppdrag från Statens geotekniska institut



Skala 1:50 000

Libert Kartor, Stockholm 1980

Särtryck ur topografiska kartan utgiven av Statens lantmäterverk. Särtrycket framställt av Libert Kartor. Godkänd ur sekretesspunkt för spridning 1980-12-17 av Statens lantmäterverk.

Offertcenter AB 1981