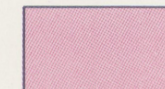
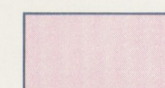



ALINGSÅS KOMMUN del 1

Temakarta utvisande var särskild uppmärksamhet av stabilitetsförhållandena erfordras inom vissa bebyggda eller detaljplanerade områden med lerjord

SGU Rapporter och meddelanden nr 20

 Lerjord med lutande markyta (>1:50) eller gränsande till öppen vattenyta. Stabilitetsutredningar erfordras vid förändring av mark- eller grundvattennivåer samt vid uppförande av byggnader, upplag, körtyor eller liknande.

 Övrig lerjord. Stabilitetsutredningar, särskilt i gränszon till ovan markerat område, kan i vissa fall erfordras vid förändring av mark- eller grundvattennivåer samt vid uppförande av byggnader, upplag, körtyor eller liknande.

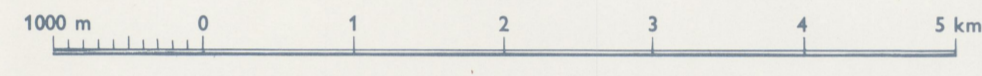
 Gräns för vissa bebyggda eller ej utbyggda områden med fastställt detaljplan. Ofärgade områden inom avgränsningen avser berg och annan jord än lerjord.

Anmärkningar

1. För ytterligare information, se tillhörande beskrivning.

Inventering och kartläggning utförd 1979-1980 av SVERIGES GEOLOGISKA UNDERSÖKNING på uppdrag från Statens geotekniska institut

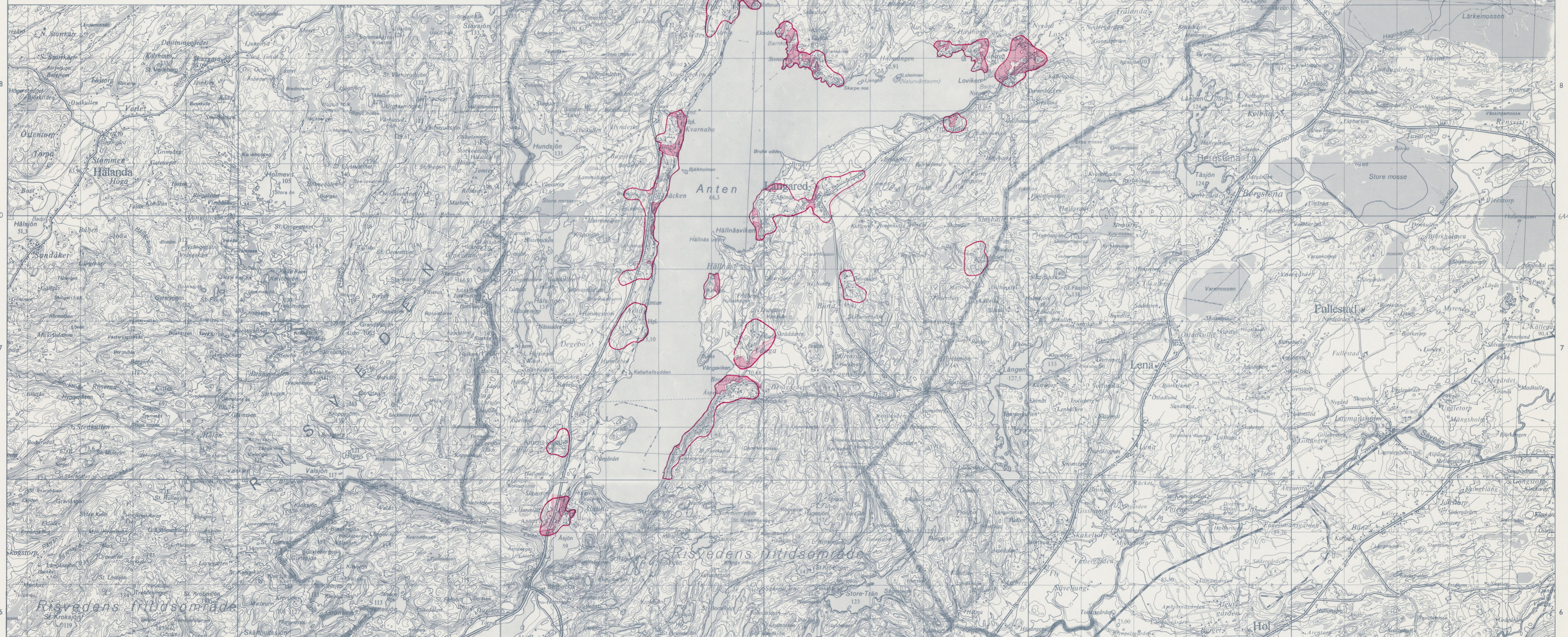
Skala 1:50 000

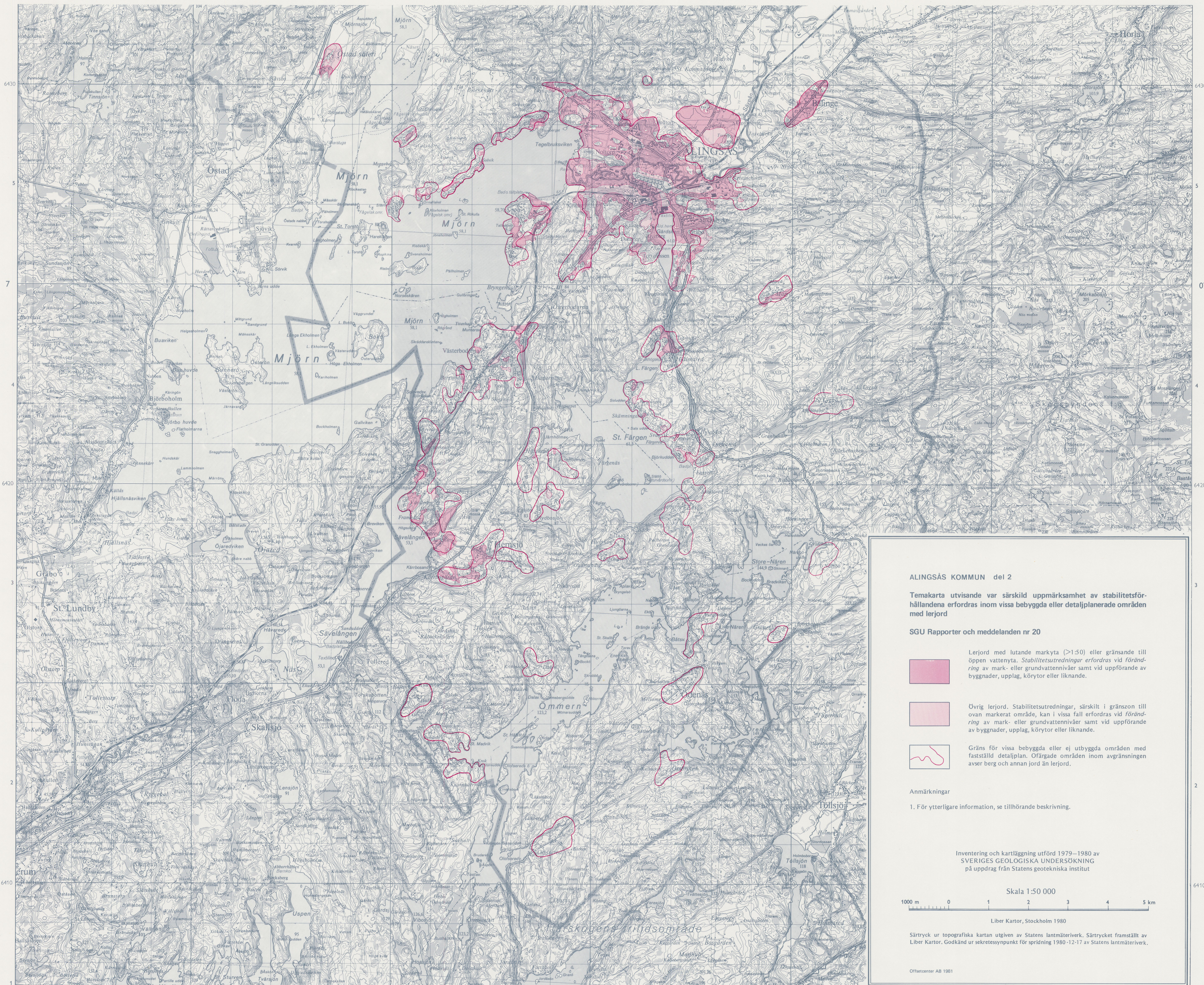


Liber Kartor, Stockholm 1980

Sätryck ur topografiska kartan utgiven av Statens lantmäterverk. Sätrycket framställt av Liber Kartor. Godkänd ur sekretessynpunkt för spridning 1980-12-17 av Statens lantmäterverk.

Offsetcenter AB 1981


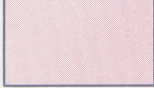





ALINGSÅS KOMMUN del 2

Temakarta utvisande var särskild uppmärksamhet av stabilitetsförhållandena erfordras inom vissa bebyggda eller detaljplanerade områden med lerjord

SGU Rapporter och meddelanden nr 20

-  Lerjord med lutande märkta (>1:50) eller gränsande till öppen vattenyta. Stabilitetsutredningar erfordras vid förändring av mark- eller grundvattennivåer samt vid uppförande av byggnader, upplag, körtyor eller liknande.
-  Övrig lerjord. Stabilitetsutredningar, särskilt i gränsszon till ovan markerat område, kan i vissa fall erfordras vid förändring av mark- eller grundvattennivåer samt vid uppförande av byggnader, upplag, körtyor eller liknande.
-  Gräns för vissa bebyggda eller ej utbyggda områden med fastställd detaljplan. Ofärdade områden inom avgränsningen avser berg och annan jord än lerjord.

Anmärkningar

1. För ytterligare information, se tillhörande beskrivning.

Inventering och kartläggning utförd 1979–1980 av
SVERIGES GEOLOGISKA UNDERSÖKNING
på uppdrag från Statens geotekniska institut



Liber Kartor, Stockholm 1980

Särtryck ur topografiska kartan utgiven av Statens lantmäterverk. Särtrycket framställt av Liber Kartor. Godkänd ur sekretessynpunkt för spridning 1980-12-17 av Statens lantmäterverk.

Offsetcenter AB 1981