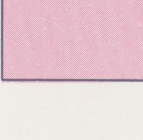
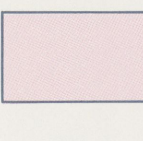
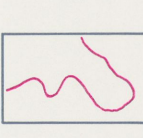


MARKS KOMMUN del 1

Temakarta utvisande var särskild uppmärksamhet av stabilitetsförhållandena erfordras inom vissa bebyggda eller detaljplanerade områden med lerjord

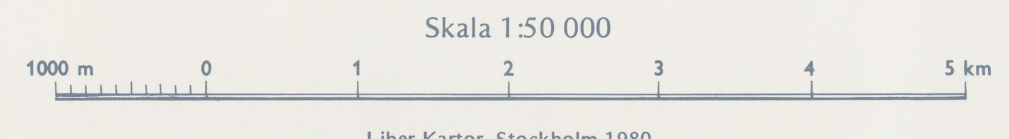
SGU Rapporter och meddelanden nr 20

-  Lerjord med lutande markyta (>1:50) eller gränsvärdet till öppen vattenyta. Stabilitetsutredningar erfordras vid förändring av mark- eller grundvattennivåer samt vid uppförande av byggnader, uppbyggnad, körytor eller liknande. De befintliga stabilitetsförhållandena kommer att översiktligt utredas av SGI.
-  Övrig lerjord. Stabilitetsutredningar, särskilt i gränsvärdet till öppen vattenyta, kan i vissa fall erfordras vid förändring av mark- eller grundvattennivåer samt vid uppförande av byggnader, uppbyggnad, körytor eller liknande.
-  Gräns för vissa bebyggda eller ej utbyggda områden med fastställd detaljplan. Ofärdiga områden inom avgränsningen avser berg och annan jord än lerjord.

Anmärkningar

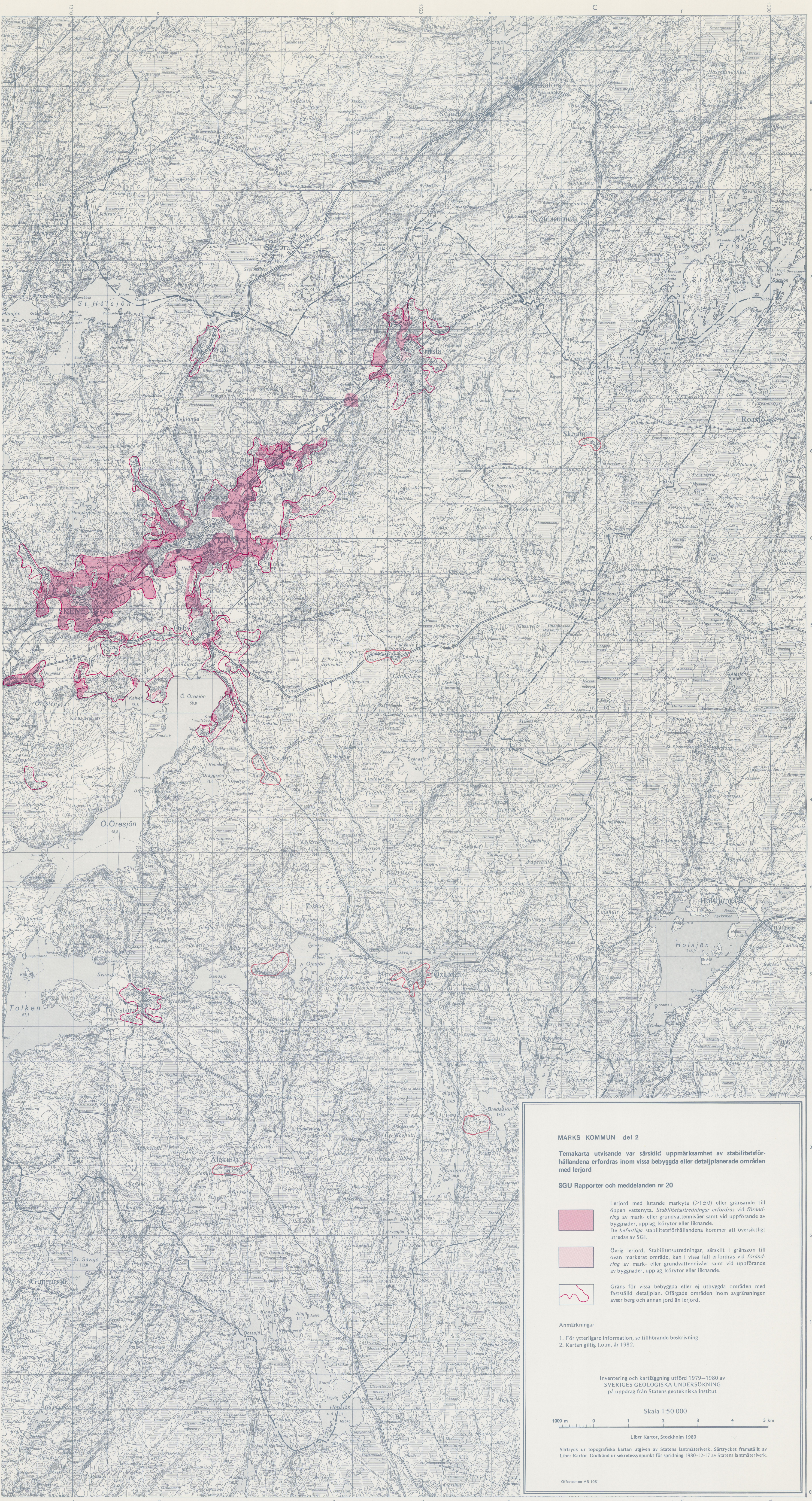
1. För ytterligare information, se tillhörande beskrivning.
2. Kartan giltig t.o.m. år 1982.

Inventering och kartläggning utförd 1979–1980 av SVERIGES GEOLOGISKA UNDERSÖKNING på uppdrag från Statens geotekniska institut



Särtryck ur topografiska kartan utgiven av Statens lantmäterverk. Särtrycket framställt av Liber Kartor. Godkänd ur sekretesspunkt för spridning 1980-12-17 av Statens lantmäterverk.


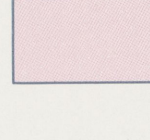
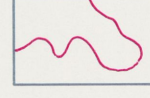
Offsetcenter AB1981



MARKS KOMMUN del 2

Hälandena utvisas om vissa särskild uppmärksamhet av stabilitetsförhållandena erfordras inom vissa bebyggda eller detalplanerade områden med lerjord

SGU Rapporter och meddelanden nr 20

-  Lerjord med lutande (≥1:50) eller gränsande till öppen vattenyta. Stabilitetsutredningar erfordras vid förändring av mark- eller grundvattennivåer samt vid uppförande av byggnader, utplag, körytor eller liknande. De *berfingliga* stabilitetsförhållandena kommer att översiktligt utredas av SGI.
-  Övrig lerjord. Stabilitetsutredningar, särskilt i gränszon till öppen vattenyta, kan i vissa fall erfordras vid förändring av mark- eller grundvattennivåer samt vid uppförande av byggnader, utplag, körytor eller liknande.
-  Gräns för vissa bebyggda eller ej utbyggda områden med fastställd detaljplan. Ofärdigade områden inom avgränsningen avser berg och annan jord än lerjord.

Anmärkningar

1. För ytterligare information, se tillhörande beskrivning.
2. Kartan giltig t.o.m. år 1982.

INVENTERING OCH KARTLÄGGNING UTFÖRD 1979-1980 AV SVENSKA GEOLOGISKA UNDERSÖKNINGEN PÅ UPPDRAG FRÅN STATENS GEOTEKNISKA INSTITUT

Skala 1:50 000
 0 1 2 3 4 5 km

Liber Kartor, Stockholm 1980
 Särtryck ur topografiska kartan utgiven av Statens lantmäterverk. Särtrycket framställt av Liber Kartor. Godkänd ur sekretesssynpunkt för spridning 1980-12-17 av Statens lantmäterverk.