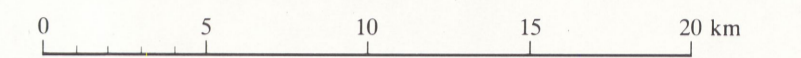


MALMER, INDUSTRIELLA MINERAL OCH  
BERGARTER I JÖNKÖPINGS LÄN

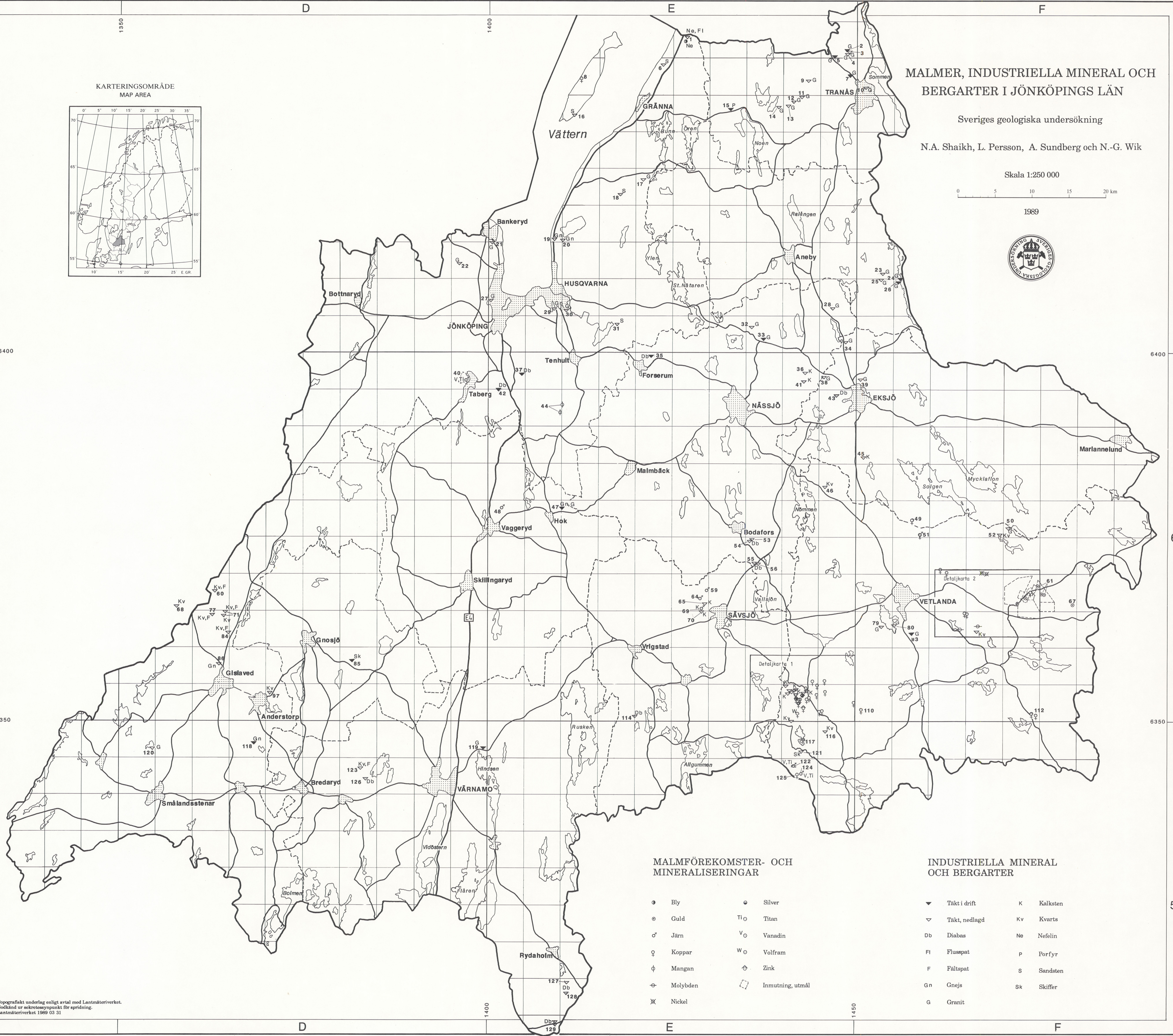
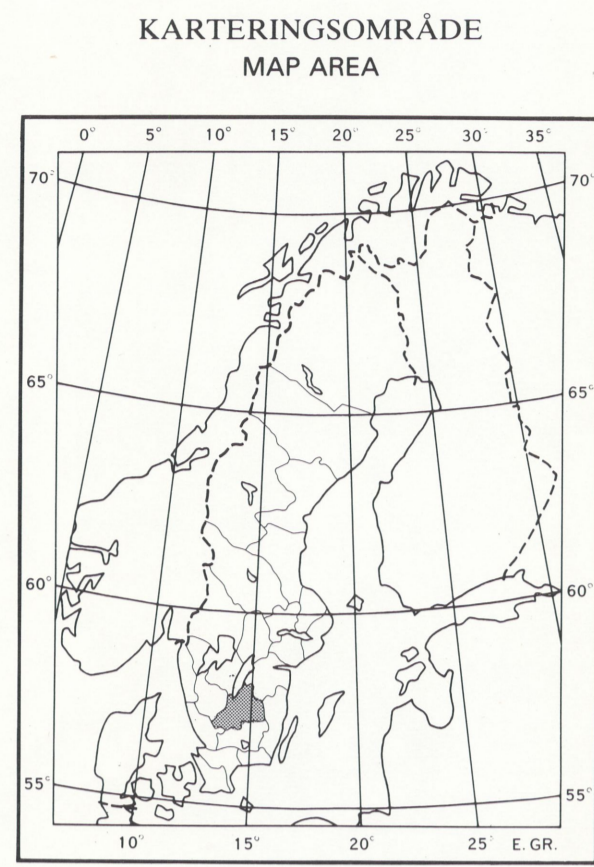
Sveriges geologiska undersökning

N.A. Shaikh, L. Persson, A. Sundberg och N.-G. Wik

Skala 1:250 000



1989



MALMFÖREKOMSTER- OCH  
MINERALISERINGAR

- Bly
- ⊙ Guld
- ♂ Järn
- ♀ Koppar
- ♂ Mangan
- ⊕ Molybden
- ⊗ Nickel
- Silver
- Ti○ Titan
- V○ Vanadin
- W○ Volfram
- ⊕ Zink
- ⊖ Inmätning, utmål

INDUSTRIELLA MINERAL  
OCH BERGARTER

- ▼ Takt i drift
- ▽ Takt, nedlagd
- Db Diabas
- Fl Flusspat
- F Fältspat
- Gn Gnejs
- G Granit
- K Kalksten
- Kv Kvarter
- Ne Nefelin
- P Porfyr
- S Sandsten
- Sk Skiffer

Topografiskt underlag enligt avtal med Lantmäteriverket.  
Godkänd ur sekretessynpunkt för spridning.  
Lantmäteriverket 1989 03 31