

BERGGRUNDEN I HALLANDS LÄN
MED INDUSTRIELLA MINERAL
OCH BERGARTER

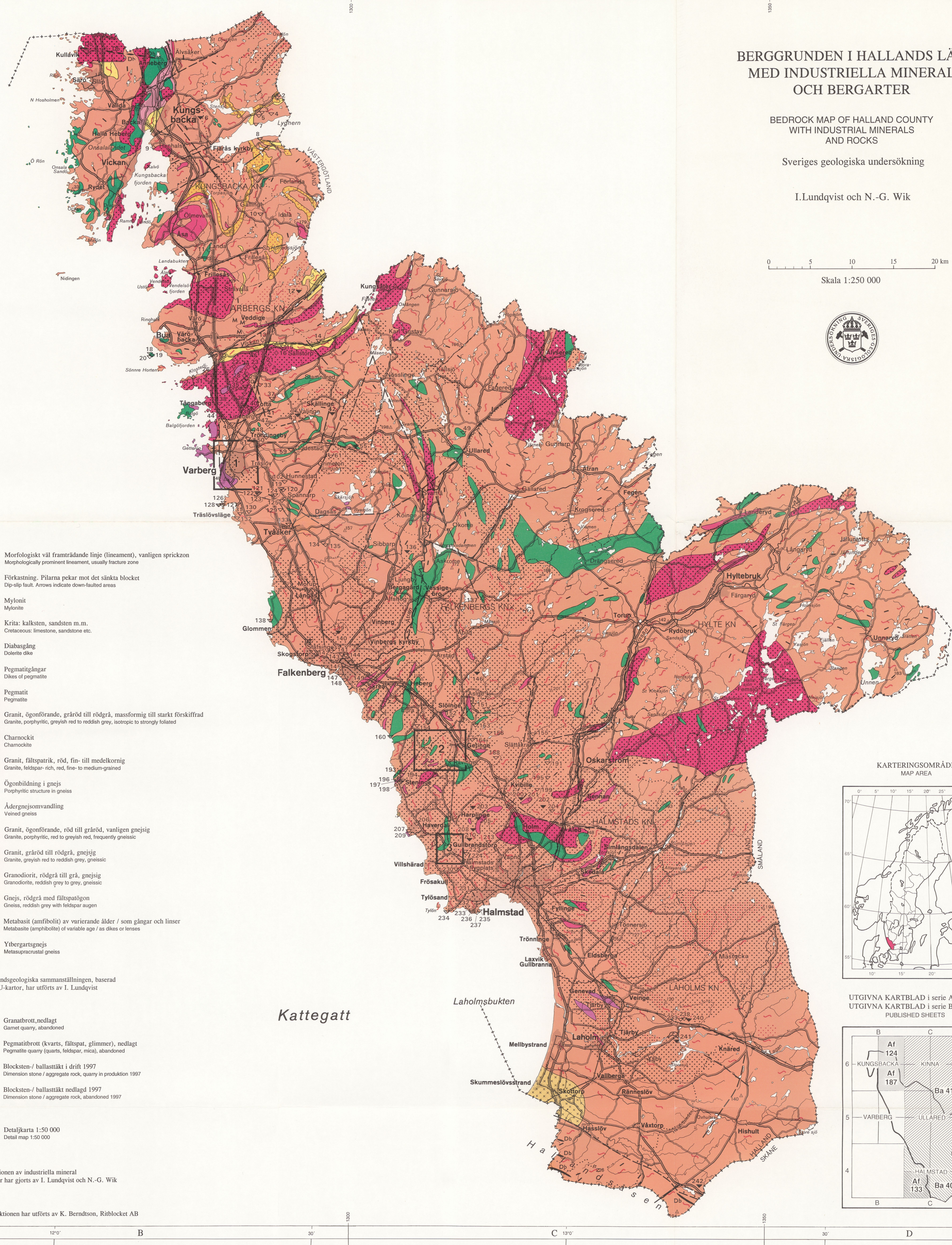
BEDROCK MAP OF HALLAND COUNTY
WITH INDUSTRIAL MINERALS
AND ROCKS

Sveriges geologiska undersökning

I. Lundqvist och N.-G. Wik

0 5 10 15 20 km

Skala 1:250 000



- Morfologiskt väl framträdande linje (lineament), vanligen sprickzon
Morphologically prominent lineament, usually fracture zone
- Förkastning. Pilarna pekar mot det sänkta blocket
Dip-slip fault. Arrows indicate down-faulted areas
- Mylonit
Mylonite
- Krita: kalksten, sandsten m.m.
Cretaceous: limestone, sandstone etc.
- Diabasgång
Dolerite dike
- Pegmatitgångar
Dikes of pegmatite
- Pegmatit
Pegmatite
- Granit, ögonförande, gråröd till rödgrå, massformig till starkt förskiffrad
Granite, porphyritic, greyish red to reddish grey, isotropic to strongly foliated
- Charnockit
Charnockite
- Granit, fältspatrik, röd, fin- till medelkornig
Granite, feldspar-rich, red, fine- to medium-grained
- Ögonbildning i gnejs
Porphyritic structure in gneiss
- Ådergnejsomvandling
Veined gneiss
- Granit, ögonförande, röd till gråröd, vanligen gnejsig
Granite, porphyritic, red to greyish red, frequently gneissic
- Granit, gråröd till rödgrå, gnejsig
Granite, greyish red to reddish grey, gneissic
- Granodiorit, rödgrå till grå, gnejsig
Granodiorite, reddish grey to grey, gneissic
- Gnejs, rödgrå med fältspatögon
Gneiss, reddish grey with feldspar augen
- Metabasit (amfibolit) av varierande ålder / som gångar och linsar
Metabasite (amphibolite) of variable age / as dikes or lenses
- Ybergartsgnejs
Metasupracrustal gneiss

Den berggrundsgeologiska sammanställningen, baserad på äldre SGU-kartor, har utförts av I. Lundqvist

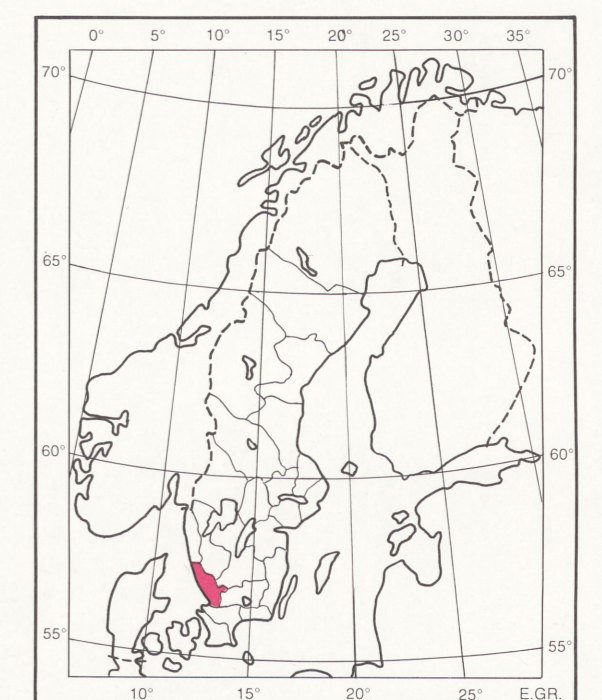
- 137 * Granatbrott, nedlagt
Garnet quarry, abandoned
- 49 ◇ Pegmatitbrott (kvarts, fältspat, glimmer), nedlagt
Pegmatite quarry (quartz, feldspar, mica), abandoned
- 146 ▼ Blocksten- / ballasttåkt i drift 1997
Dimension stone / aggregate rock, quarry in production 1997
- 138 ▽ Blocksten- / ballasttåkt nedlagd 1997
Dimension stone / aggregate rock, abandoned 1997

1 Detaljkarta 1:50 000
Detail map 1:50 000

Dokumentationen av industriella mineral och bergarter har gjorts av I. Lundqvist och N.-G. Wik

Kartreproduktionen har utförts av K. Berndtson, Ritblocket AB

KARTERINGSOMRÅDE
MAP AREA



UTGIVNA KARTBLAD i serie Af 1:50 000
UTGIVNA KARTBLAD i serie Ba 1:250 000
PUBLISHED SHEETS

