



Sveriges geologiska undersökning

Norrlands Mineraljakt 2007

Uppdragsrapport för



Länsstyrelsen
Gävleborg



LÄNSSTYRELSEN
VÄSTERNORRLANDS LÄN



LÄNSSTYRELSEN
I NORRBOTTENS LÄN



Länsstyrelsen
Västerbottens län



Länsstyrelsen
Jämtlands län

Jan-Olof Arnbom, Torbjörn Bergman,
Leif Bildström, Birger Filén
Arne Sundberg & Gun Ulwebäck

Norrlands Mineraljakt 2007

SGU-rapport
2008:4

SGU-rapport
2008:4

Vårt datum
2008-01-18

Vår beteckning
Dnr 08-292/2007
SGU-rapport 2008:4

Uppdrag –malm & mineral,
Norrlands Mineraljakt
Handläggare, direkttelefon
Arne Sundberg, tel-018-17 93 22

Norrlands Mineraljakt 2007

Huvudkontor / Head Office:
Box 670
SE-751 28 Uppsala, Sweden
Besök / Visit: Villavägen 18
Tel: 018 17 90 00 / +46 18 17 90 00
Fax: 018 17 92 10 / +46 18 17 92 10
E-mail: sgu@sgu.se

Filial / Regional Office:
Geovetarcentrum
Guldhedsgatan 5A
SE-413 81 Göteborg, Sweden
Tel: 031 708 26 50 / +46 31 708 26 50
Fax: 031 708 26 75 / +46 31 708 26 75
E-mail: gbg@sgu.se

Filial / Regional Office:
Kiliansgatan 10
SE-223 50 Lund, Sweden
Tel: 046 31 17 70 / +46 46 31 17 70
Fax: 046 31 17 99 / +46 46 31 17 99
E-mail: lund@sgu.se

Filial / Regional Office:
Mineralinformationskontoret
Skolgatan 4
SE-930 70 Malå, Sweden
Tel: 0953 346 00 / +46 953 346 00
Fax: 0953 216 86 / +46 953 216 86
E-mail: mala@sgu.se

Filial / Regional Office:
Box 16247
SE-103 24 Stockholm, Sweden
Besök / Visit: Drottninggatan 33
Tel: 08 545 21 500 / +46 8 545 21 500
Fax: 08 24 68 14 / +46 8 24 68 14
E-mail: stockholm@sgu.se

INNEHÅLLSFÖRTECKNING

1. SAMMANFATTNING.	2
2. REDOVISNING AV FÖRBRUKADE MEDEL 2007	3
3. UTVÄRDERING AV VERKSAMHET OCH RESULTAT 2007	4
3.1 <i>Bakgrund</i>	4
3.2 <i>Verksamhetsbeskrivning 2007</i>	4
3.3 <i>Resultat länsvis</i>	6
3.4 <i>Utvärdering</i>	8
3.5 <i>Indikatorer</i>	8
4. MINERALJAKTENS ANALYS- OCH PRISSPONSORER 2007	9
5. RESULTATLISTOR, LÄNSVIS 2007	10
6. RESULTATLISTA, NORRLANDSFONDENS PRIS 2007.	22
7. BOLIDEN MINERALS AB PRISER TILL BÄSTA MALMFYND 2007.	23
8. FÖRTECKNING ÖVER ANSVARIGA FÖR PROVGRANSKNING, INFORMATION OCH ADMINISTRATION 2007	24
9. AKTIVA MINERALJÄGARE 2007	25
10. MINERALJAKTENS KONTAKTPERSONER, LÄNSVIS	32
11. MINERALINTRESSETER I NORRLANDSLÄNEN 2007	34
12. MINERALJAKTSSTATISTIK 1994-2007	36
13. ANALYSER	37

Bilagor:

1-5/Länsöversikter med prisbelönda fynd 2007

1. SAMMANFATTNING.

Den organiserade mineraljakten syftar till att med allmänhetens hjälp söka fram uppslag till nya mineralförekomster, som kan undersökas, utvinnas och förädlas och därmed bidra till ökad sysselsättning och ekonomisk utveckling.

Norrlands mineraljakt innefattar i år landets 5 nordligaste län och finansieras av länsstyrelserna i Norrbottens, Västerbottens, Jämtlands, Västernorrlands och Gävleborgs län samt Sveriges geologiska undersökning (SGU). SGU har i år bekostat och ansvarat för provgranskning med tillhörande administration vid mineralkontoret i Malå. Länsstyrelserna i de fem norrlandslänen bekostar informationsverksamheten i respektive län till en kostnad av 175 000 kr (135 000 kr i Jämtlands län) medan SGU genomför merparten av de praktiska informationsevenemangen. Prispengar har sponsrats av gruv- och prospekteringsföretag, kommuner, Norrlandsfonden och SGU.

En andra upplaga av den nya handboken för mineraljägare har tryckts och distribuerats under våren till nya och redan aktiva mineraljägare. En rad informationsaktiviteter har genomförts under sommarhalvåret i såväl skolor som på mässor och marknader samt i samband med geologins dag mm. Annonsering om mineraljaksaktiviteter har skett i några tidningar och tidskrifter samt på mineraljaktens hemsida www.sgu.se under knappen 'naturresurser/Norrlands Mineraljakt'.

Sammanlagt har 1 936 prover granskats och dokumenterats i mineraljakten. Fördelningen av prover länsvis är: Norrbottens län 448 prover, Västerbottens län 206 prover, Jämtlands län 306 prover, Västernorrlands län 265 prover och Gävleborgs län 689 prover. Från övriga län har 22 prover granskats och dokumenterats. Cirka 200 av de granskade proverna har analyserats kemiskt på 35 olika grundämnen. I samband med informationsevenemang har dessutom hundratalet prover okulärbesiktigats.

Som ett resultat av årets mineraljakt har åtminstone elva nya undersöknings-tillstånd ansökts av mineraljägare. Dessutom har cirka 20 nya undersökningstillstånd ansökts på tidigare gjorda mineraljaksfynd.

Ett av de bästa mineraljaksfynden någonsin, kanske det allra bästa i alla fem Norrlandslänen, har i år gjorts i Härjedalens kommun. Ett rikt zink-guldfynd i häll norr om Ytterhogdal visar vid kemisk analys upp till 33 % Zn och 22 ppm Au! Flera prospekteringsföretag är mycket intresserade av att avtala med de båda mineraljägare, som gjort fyndet om att få gå vidare med undersökningsarbeten.

Ett mycket intressant koppar- guldfynd har gjorts i häll i Pajala kommun. Även i Arjeplogs kommun har två mycket intressanta fynd av koppar-guld respektive silver gjorts.

Nyckelord: mineraljakten, guld, silver, koppar, zink, bly, molybden, vismut.

2. REDOVISNING AV FÖRBRUKADE MEDEL 2007

Budgeten för Norrlands Mineraljakt 2007 är 1 353 000 kr.

Finansieringen har avtalats enligt följande:

Länsstyrelsen i Jämtlands län	135 000 kr
Länsstyrelsen i Västernorrlands län	175 000 kr
Länsstyrelsen i Gävleborgs län	175 000 kr
Länsstyrelsen i Norrbottens län	175 000 kr
Länsstyrelsen i Västerbottens län	175 000 kr
SGU 200 000 kr (varav 180 000 kr eget arbete och 20 000 kr priser)	200 000 kr
Mineralföretagen och k:ner, pris- och analyskostnader	318 000 kr

1 353 000 kr

Den preliminära, sammanlagda kostnaden för Norrlands Mineraljakt 2007 är 1 546 865 kr, inklusive SGU:s egenfinansierade provgranskning, information samt penningpriser och därmed förenade sociala kostnader. Norrlandsfondens pris (75 000 kr) har ej administrerats av SGU och ingår ej i ovannämnda belopp. SGU:s egenfinansierade provgranskningsverksamhet har kostat 245 252 kr jämfört med budgeterade 200 000 kr. Informationsverksamheten har i samtliga fem deltagande län kommit att kosta mer än beviljade belopp. Följaktligen är 193 865 kr ej finansierat och resulterar i en smärtsam förlust med samma belopp för SGU.

Finansiär	Hittills betalt/	Kostnads-utfall	Återstår	Andel 2007
Länsstyrelsen Jämtland	91 312	198 260	43 688	135 000
Länsstyrelsen Västernorrland	29 152	175 845	145 848	175 000
Länsstyrelsen Gävleborg	0	192 719	175 000	175 000
Länsstyrelsen Norrbottens län	162 138	208 163	12 862	175 000
Länsstyrelsen Västerbottens län	116 112	209 552	58 888	175 000
SGU, egenfinansierad provgranskning mm	245 252	245 252	0	200 000
Mineralintressenter priser + analyser	318 000	317 074	0	318 000
Summa	941 966	1 546 865	472 797	1 353 000

3. UTVÄRDERING AV VERKSAMHET OCH RESULTAT 2007

3.1 Bakgrund

Sedan starten i Norrbottens län 1967 och fram till 1987 arrangerades och finansierades Norrlands Mineraljakt av Norrlandsfonden. Under åren 1988-1992 arrangerades tävlingen i huvudsak av utvecklingsfonderna i de fyra nordligaste länen och Nämnden för statens gruvegendom (NSG) med ekonomiskt stöd från industridepartementet. I slutet av 1980- och början av 1990-talen sjönk intresset för mineraljakten jämfört med tidigare. Färre mineraljägare skickade in prover. Mellan 1993 och 2000 organiserades och finansierades Norrlands Mineraljakt av länsstyrelserna i de fyra nordligaste länen och Sveriges geologiska undersökning (SGU), från 1996 med ekonomiskt bidrag från EU:s regionala fond. Den nedåtgående intressetrenden vändes och ett visst nytillskott av mineraljägare, speciellt ungdomar har tillkommit. Norrlands Mineraljakt 2001 arrangerades av Georange, länsstyrelserna i Norrbottens, Västerbottens, Jämtlands och Västernorrlands län samt SGU.

Georange Mineraljakt – Norrland 2002 och Norrlands Mineraljakt 2003-2007 har omfattat fem län och har finansierats av Georange tom. 2006 länsstyrelserna i Norrbottens, Västerbottens, Jämtlands, Västernorrlands och Gävleborgs län samt SGU, som på uppdrag utfört merparten av de praktiska arrangemangen.

Målsättningen är att utveckla mineraljakten genom:

- större andel intressanta prover, speciellt från nya, utforskade områden
- flera deltagande mineraljägare samt att höja dessas geologikunskaper
- att intressera internationella företag för mineraljakt och prospektering i länen.
- öka allmänhetens förståelse för mineralprospektering och utvinning.

3.2 Verksamhetsbeskrivning 2007

Den nya handbok för mineraljägare som framställdes 2006 har tryckts i en andra upplaga 2007 och distribuerades i brev med information om årets mineraljakt i mitten av maj till alla de tre senaste årens cirka 1000 mineraljägare. Under våren genomfördes utbildning och information i skolor, hos byalag, genom utställningar, exkursioner och vid upptaktsträffar. Förutom SGU-personal informerade våra extraanställda resurspersoner i skolorna. Information om Norrlands Mineraljakt 2007 lades också ut på Internet under SGU:s hemsida www.sgu.se med rubriken 'Leta mineral i Norrland'. Artiklar om mineraljakten publicerades i flera tidskrifter och dagstidningar under året.

Under tiden juni - september har enligt projektplanen ett flertal informationsevenemang, utställningar och mineraldagar genomförts. Extra anställda resurspersoner i Gävleborgs och Jämtlands län har informerat i skolor, på arbetsplatser och i samband med mässor m.m. samt ombesörjt vissa utställningar.

På geologins dagar den 14-15 september (och den 25 augusti i Klimpfjäll) medverkade vi på tio olika platser. På några ställen anordnades såväl utställningar som föredrag och exkursioner. Bland de mest lyckade evenemangen på geologins

dag kan nämnas Ammarnäs, Boliden, Kiruna, Klimpfjäll, Los, Malå, Sundsvall och Östersund.

Fältbesök på intressanta fyndplatser har gjorts under september och oktober av såväl SGU som intresserade prospekteringsföretag. Jurymöte genomfördes i Malå den 9 november varvid årets pristagare i de fem Norrlandslänen utsågs.

Nedan följer en lista över genomförda informations- och utbildningsevenemang 2007:

Datum	Informationsaktivitet	Ansvarig	Län
2007-03-25	Mineraljaktsinfo Skutskär	AS	X
2007-04-08	Mineraljakten i lokalradion (Gävle-Dala)	N-O F	X
2007-04-17	Mineraljaktsinfo Torsåker	AS	X
2007-04-17	Mineraljaktsinfo för bergarb.utb. fr. Gällivare	Leif B.	BD
2007-04-26	Mineraljaktsinformation hos SGS	Ch.W	Y
20070501-0930	Mineraljaktsutställning, turistbyrån Krokoms	MiB., AS	Z
2007-05-05	Mineraljaktsinfo för grävmaskinister, Bollnäs	GE, BJ	X
2007-05-06	Minj. Info vid Naturens Dag, Luleå	ÖNG	BD
2007-05-14	Mineraljaktsinfo i skolan i Los	J-Å K/AS	X
2007-05-14	Mineraljaktsinfo vid gruvan i Los	J-Å K/AS	X
2007-05-22	Upptaktsträff i Stugun för Z-län	ÖP, UP, JOA, PN	Z
2007-05-23	Upptaktsträff för X-län i Los	J-Å K/AS	X
2007-05-24	Upptaktsträff för Y-län i Ånge	TB/AS	Y
2007-05-31	Mineraljaktsgård, skolan Ö-turingen	HS	Y
2007-05-25-27	Inlandsmässan, Vilhelmina	LB	AC
2007-06-02	Mineraljaktsexkursion till Åstön	Ch. W	Y
2007-06-09	Mineraljaktsinfo och provmottagn. Hudiksvall	SH, KEE	X
2007-06-12	Mineraljaktsinfo i Arvidsjaur	Leif B	BD
2007-06-13	Mineraljaktsinfo, Kännåsen	Mi B.	Z
2007-06-14	Mineraljaktsupptakt i Varuträsk, Björkdal	Birger F., Leif B	AC,B D
20070616-17	Mineraljaktsinfo Sv. Mineralmässan, Kopparb.	AS	Alla
2007-06-17	Mineraljaktsinfo Fredrika	LB	AC
20070618--0810	Mineraljaktsutställning, Stollgruvan, Hofors	AS	X
2007-06-19	Mineraljaktsinfo i Lycksele	Leif B	AC
2007-06-29	Mineraljaktsinfo Mittnordenkretsen, trädgårdsam.	MB	Z
2007-0629-0701	Gällivare marknad	Leif B	BD
2007-07-01	Mineraljaktsinfo Ockelbo	AS	X
2007-0702	Mineraljaktsinfo vid Säbrå hembygdsgård	Ture H	Y
2007-07-06	Mineraljaktsinfo, Storvik	AS	X

Datum	Informationsaktivitet	Ansvarig	Län
2007-07-11	Mineraljaktsinfo Funäsdalen	Mi B.	Z
2007-07-15--16	Mineraljaktsinfo, Bräcke	Mi B.	Z
2007-07-19--20	Mineraljaktsinfo, Bispgården	Mi B.	Z
2007-07-22	Mineraljaktsinfo Alsen	Mi B.	Z
20070720-22	Mineraljaktsinfo och provgransk. Lannav.	Arne S.	BD
2007-07-26	Mineraljaktsinfo vid Nipyran, Sollefteå	BN, PLL, AS	Y
2007-08-15--18	Mineraljaktsinfo, Bodsjö	Mi B.	Z
2007-08-25	Mineraljaktsinfo och provgransk. Klimpfj.	AS	AC
2007-08-25	Mineraljaktsinfo Skogens Dag, Hudiksvall	SH	X
2007-09-04	Mineraljaktsinfo i Näldens skola	Mi B.	Z
2007-09-11	Mineraldag för högstadiet i Glommersträsk	LB	AC/B D
2007-09-13	Mineraljaktsinfo Böleskolan, Sörberge	TB	Y
2007-09-14	Mineraljaktsinfo Geologins dag invigning Kiruna	POS, AS	BD
2007-09-14	Mineraljaktsinfo för gymnasieskolor, Kiruna, Gälliv	POS, AS	BD
2007-09-14	Mineraljaktsinfo för gymnasieskolan Pajala	POS, AS	BD
2007-09-14	Mineraljaktsinfo för landstingspersonal, Östersund	Mi B.	Z
2007-09-15	Mineraljaktsinfo, Geologins Dag i Malå	LB	AC
2007-09-15	Mineraljaktsinfo, Geologins Dag, Sundsvall	CHW, TB	Y
2007-09-15	Mineraljaktsinfo vid Geologins Dag, Ammarnäs	RG	AC
2007-09-15	Mineraljaktsinfo vid Geologins Dag, Östersund	BS, LJ	Z
2007-09-18	Mineraljaktsinfo i Norsjö	LB	AC
2007-09-18	Mineraljaktsinfo i Hackås skola, klass 4-6	Mi B.	Z
2007-09-21	Mineraljaktsinfo i Storsjöskolan, klass 8	Mi B.	Z
2007-09-26	Mineraljaktsinfo i Kövra skola klass 1-6	Mi B.	Z

3.3 Resultat länsvis

NORRBOTTENS LÄN

12 km öster om Tärenö i Pajala kommun har ett mycket lovande fynd av koppar, guld och järnoxid hittats i fast klyft på cirka 10 m² i ett relativt nytt skogsbilvägsdike. Bergarten är en röd, finkornig metavulkanit. De båda upphittarna har ansökt och fått undersökningstillstånd beviljat för 155 ha.

I Mierkenesområdet i Arjeplogs kommun har ett lovande fynd med god koppar- och silverhalt samt något guld gjorts i fast klyft. Upphittaren har ansökt om ett 67 ha stort undersökningstillstånd över fyndområdet.

Söder om Mellanström i Arjeplogs kommun har intressanta blockfynd med höga silver- och vismuthalter men även guld, koppar och bly gjorts. Upphittarna har ansökt om undersökningstillstånd.

VÄSTERBOTTENS LÄN

Blockfynd med massiv magnetkis har gjorts i ett nytt område i Norsjö kommun.

Vid Brännforsund i Vindelns kommun har block med nickel i peridotit hittats och i Malå kommun har block med koppar och zink hittats.

JÄMTLANDS LÄN

Ett av de mest intressanta fynden i mineraljaktens historia har under året gjorts norr om Ytterhogdal i Härjedalens kommun. Fyndet består av massiv till semimassiv zinkblände på en hällyta av åtminstone 5 x 3 m samt rik gulddmineralisering i en hällkam alldeles bredvid zinkmineraliseringen. De högsta halterna i analyserade stuffprover ur hällarna visar 33,8 % Zn; 23,3 ppm Au; 0,94 % Cu; 77 ppm Ag och 0,49 % Pb. De två upphittarna har till Bergsstaten lämnat in sammanlagt sex ansökningar om undersökningstillstånd inom ett cirka 5 000 ha stort område.

VÄSTERNORRLANDS LÄN

Flera blockfynd med intressanta guldhalter har gjorts i ett område norväst om Bollstabruk i Kramfors kommun. Blockfynden ligger öster och sydost om en kraftig, regional markgeokemianomali på guld.

GÄVLEBORGS LÄN

Hundratalet blockfynd med kopparkis och grovkornig arsenikkis har gjorts sydväst om Rullbo i västra delen av Ljusdals kommun. Ett flertal andra intressanta blockkuppdrag med koppar och silver har också gjorts i västra delen av Ljusdals kommun liksom i norra delen av Ovanåkers kommun. Ett fynd av litiummineralet spodumen har gjorts i norra delen av Gävle kommun. Tre nya undersökningstillstånd har ansökts av mineraljägare i länet som ett resultat av årets mineraljakt.

3.4 Utvärdering

Målsättningen att få in fynd med god kvalitet har uppnåtts i årets mineraljakt. Sammanlagt har 1 936 prover granskats och dokumenterats i mineraljakten under året vilket är cirka 700 prover fler än 2006. Fördelningen av prover länsvis är: Norrbottens län 448 prover, Västerbottens län 206 prover, Jämtlands län 306 prover, Västernorrlands län 265 prover och Gävleborgs län 689 prover. Från övriga län har 22 prover granskats och dokumenterats. Cirka 200 av de granskade proverna har analyserats kemiskt på 35 olika grundämnen. I samband med informationsevenemang har dessutom hundratalet prover okulärbesiktigats.

Mineraljaktsinformation har i år hållits i tiotalet skolklasser i varje län och flera nya, unga mineraljägare har tillkommit.

Företagen Anglo American Exploration, Boliden Mineral AB, Dannemora Mineral AB, Hansa Resources AB, International Gold Exploration (IGE), Lappland Goldminers AB, Mawson Resources, Lundin Mining Exploration, Mineralbolaget AB och Phelps Dodge Exploration har i år bekostat kemiska analyser, sponsrat penningpriser och deltagit vid provgenomgångar, fältbesök samt jurymöte.

3.5 Indikatorer

Resultaten av mineraljakt i form av nya arbetstillfällen tar som regel flera år. Ett bra exempel på hur mineraljakten leder till arbetstillfällen är de tre grundarna av prospekteringsföretaget Lappland Goldminers AB, flitiga mineraljägare under slutet av 1980-talet och början av 1990-talet, nu framgångsrika företagare, som årligen sysselsätter tjugotalet personer i olika prospekteringsaktiviteter. Ett av de första fynden som grundarna till företaget gjorde var guldfyndet i Svartliden, som efter flera års intensiv prospektering och projektering nu startat som producerande guldgruva under hösten 2004 och som nu sysselsätter ett 60-tal personer.

Exempel på andra mineraljaktsfynd, som lett till brytning och förädling i landet är kvartsförekomsten Hälsingfors i Vindeln, Västerbotten, kvartsitförekomsten vid Klövsjö i Jämtland, guldförekomsten Harnäs i Värmland, rosa kalcitförekomsten Gråmyren i Uppland och porfyrförekomsten Bo i Örebro län. Mineraljakten har också bidragit med fynd som lett till brytning av grafit vid Kringeltjärn nära Voxna i Gävleborgs län. De nämnda förekomsterna har sammanlagt skapat 70-talet arbeten.

Exempel på värdefulla mineraljaktsfynd som lett till omfattande prospektering med många värdefulla arbetstillfällen som följd är koppar-, zinkuppslaget Tjärrovar i Jokkmokks kommun; gulduppslagen Tjälträsk och Åbacka i Sorsele kommun, Gubbträsk i Storuman och Kalvträsk i Skellfteå kommun; koppar-, guld-, platina- och palladiumuppslaget Bottenbäcken liksom koppar-, zinkfyndet Tjärnberget, båda i Bergs kommun i Jämtland m.fl.

Med största sannolikhet kommer åtminstone fem av årets mineraljaktsfynd att undersökas av prospekteringsföretag varvid ett tjugotal nya arbetstillfällen bedöms kunna skapas. Redan har årets tävling resulterat i att arbetsgivaravgifter erlagts för 40 kortvariga arbetstillfällen.

4. MINERALJAKTENS ANALYS- OCH PRISSPONSORER 2007

a= analysponsor, p=prissponsor
 ORGANISATION
 Anglo American Exploration, a+p
 Arjeplogs kommun, p
 Arvidsjaur kommun, p
 Bergs kommun, p
 Blackstone Nickel AB, a+p
 Boliden Mineral AB, a+p
 Bräcke kommun, p
 Dannemora Mineral AB, a+p
 Gällivare kommun, p
 Hudiksvalls Näringslivs AB, p
 Härjedalens kommun, p
 Härnösands kommun, p
 International Gold Exploration, IGE, a+p
 Kiruna kommun, p
 Kramfors kommun, p
 Krokoms kommun, p
 Lappland Goldminers AB, a+p
 Ljusdals kommun (Näriljus), p
 Lundin Mining Exploration, a+p
 Lycksele kommun, p
 Malå kommun, p
 Mawson Resources/Hansa Resources a+p
 Mineralbolaget i Stockholm AB, a+p
 Norrlandsfonden, p
 Norsjö kommun, p
 Pajala kommun, p
 Phelps Dodge Exploration, a+p
 Piteå kommun, p
 Ragunda kommun, p
 Skellefteå kommun, p
 Sorsele kommun, p
 Storumans kommun, p
 Sveriges geologiska undersökning, a+p
 Söderhamns kommun p
 Vilhelmina kommun, p
 Ånge kommun, p
 Åsele kommun/Åsele näringslivssiftelse, p
 Älvsby kommun, p
 Övertorneå kommun, p



Sören Marklund, Arjeplog gjorde ett spännande fynd med koppar, silver och något guld i håll vid Mierkenes. Foto Leif Bildström

5. RESULTATLISTOR, LÄNSVIS 2007

RESULTATLISTA, MINERALJAKTEN I NORRBOTTENS LÄN 2007.
LÄNSPRISER, SPONSRADE AV FÖRETAG OCH KOMMUNER.
BOKPRISER SPONSRADE AV SGU.

1:a pris	Vesa Hiltunen, Junosuando och Per Krekula, Tärendö		20 000 kr
	<p>Fynd av koppar, guld och järnoxid i fast klyft och rösberg, cirka 10 m² i relativt nytt skogsbilvägsdike. Den mineraliserade bergarten utgörs av röd, finkornig metavulkanit vari ställvis rika strimmor med kopparkis förekommer. Den flygmagnetiska kartan visar en tydlig anomali i NO-SV-lig riktning i fyndområdet.</p> <p>Prov 07207-1-2. Kbl 28M, 3b. RN-koord: 7467005/1807845 Analys: 0,24 ppm Au, 1,4 ppm Ag, 41,6 % Fe, 1,81 % Cu (07207-1). 0,47 ppm Au, 1,9 ppm Ag, 38,5 % Fe, 2,4 % Cu (07207-2). Geologprov: 0.33 ppm Au, 23% Fe, 1.67% Cu</p>	4+ poäng	
2:a pris	Sören Marklund, Arjeplog		10 000 kr
	<p>Fynd av kopparkis med guld och silver i rostvittrat fast berg på totalt 60 meters längd och 7-8 meter bred zon i flackt liggande, 40 cm tjock kvartsgång ovanpå glimmerskiffer. Azurit och malakit förekommer rikligt. Utbredningen är okänd p.g.a. växtlighet. Jordtäcket är tunt. Fyndet är ett mycket intressant nyfynd. Prov 07474. Kbl 26G, 9c. RN-koord. 7398432/1511556 Analys: 4.91% Cu, 0.21 ppm Au, 199 ppm Ag</p>	4 poäng	

3:e pris	Alf Mikaelsson, Göran Johansson och Stig Olsson, Arjeplog		8 000 kr
	Blockfynd med kopparkis, malakit, blyglans, vismutglans och silvermineral i kvartsbreccia. Sidobergarten utgörs av konglomerat med skarpa bitar röd porfyr. Malmblocken bedöms vara korttransporterade och utgör en helt ny typ i ett nytt område. Flera liknande block sågs i närheten. Prov 07287. Kbl 25I, 0a. RN-koord. 7302570/1601470 Analys: 1.05 ppm Au, 4840 ppm Ag, >1000 ppm Bi, 0.42% Cu, 2.64% Pb, 110 ppm Sb	3+ poäng	
4:e pris	Vesa Hiltunen, Junosuando		5 000 kr
	Fynd av ett halvdussin kantiga, på ytan vittrade, inuti helt friska dolomitblock av god kvalitet. Ett par av blocken innehåller något wollastonit. Blocken är uppgrävda vid ny skogsbilväg i ett område med block- och hållfattig terräng. Blocken är kantiga och torde vara korttransporterade. Prov 07256:2-5 Kbl 28L RN-koord.: 7481271/1785991	3 poäng	
5:e pris	Lena Hiller, Arjeplog/Heby		3 000 kr
	Blockfynd i Nimtekområdet med kopparkis i kvartsådra i biotitgnejs. Prov 07092. Analys: 0.23 ppm Au, 956 ppm Bi, 3.29% Cu Kbl 25I3f. RN-koord.: 7318900/1626000	2+ poäng	
Kommunpris	Leif Björk, Glommerträsk		3 000 kr
	Blockfynd med svavelkis i sericitkvartsit. Prov 07414. Analys: 0.03 ppm Au		
Ungdomspris	Christina Eklund, Glommerträsk		1 000 kr
	Svavelkisfynd		

Följande personer erhåller bokpris och diplom för fynd av:

Ola Uvén, Vittangi	Kopparkis och magnetit
Ture Lehto, Tärendö	Kopparkis
Emil Lehto, Tärendö	Kopparkis
Tord Rehnstedt, Pajala	Kopparkis
Ragnar Hjärtberg, Pajala	Kopparkis
Elvy Hjärtberg, Pajala	Kopparkis
Sven-Erik Karlström, Pajala	Kopparkis
Sven-Erik Holmström, Arjeplog	Zinkblände och blyglans

Olof Pudas, Kiruna	Kvarts
Bill Röshagen, Boden	Svavelkis
Helge Juntikka, Övertorneå	Svavelkis och magnetit
Lars Gustafsson, Pajala	Svavelkis
Ursula Lindvall, Kalix	Kopparkis
Frans Johansson, Vittangi	Kopparkis
Arne Johansson, Vittangi	Kopparkis
Stig Pallari, Kiruna	Kopparkis
Sigvard Ljung, Luleå	Kopparkis och zinkblände
Anna-Lis Ingridsson, Lannavaara	Kopparkis
Mattias Henriksson, Vittangi	Kopparkis
Tomas Nilsson, Forsa	Kopparkis
Assar Marklund, Arjeplog	Kopparkis
Yu Embla Nordgren, Lannavaara	Kopparkis

RESULTATLISTA, MINERALJAKTEN I VÄSTERBOTTENS LÄN 2007.
LÄNSPRISER, SPONSRADE AV FÖRETAG OCH KOMMUNER.
BOKPRISER SPONSRADE AV SGU.

1:a pris	Carl-Gustav Sundin, Norsjövalen		10 000 kr
	Fynd av massiv magnetkis. Svavelkis i så gott som hela blocket. Fynd av visst intresse där ej massiva block är kända. Prov 07098-1. Kbl 23J. RN-koord.: 7207797/1671143 Analys: 0.01 ppm Au, 1.1 ppm Ag, 0.05% Cu, 44% Fe.	3 poäng	
2:a pris	Björn Norberg, Skellefteå		5 000 kr
	Fynd av peridotit med små mängder pentlandit, nickelin och magnetkis. Prov nr 07168. Brännforsund. Kbl 22J,5d RN-koord.: 7175000/1669300. Analys: 0.3 ppm Ag, 0.07% Ni	2+ poäng	
3:e pris och ungdomspris	Jennie Pavval, Vilhelmina		5 000 kr
	Fynd av håll med mörk bandad gnejs. Rostiga partier h o v, med finkornig impregnation av svavelkis och något kopparkis. Prov 07061. Kbl 23F. RN-koord: 7210368/1473900 Analys: 0.2 ppm Ag, 0.04% Cu	2+ poäng	

Delat 4:e pris	Tomas Renström, Malå		2 000 kr
	Kantigt block av finkornig kompakt sulfidmalm med god halt kopparkis. Även zinkblände förekommer. I övrigt består blocket av otydligt bandad svavelkis. Prov 07458-1: Kbl 23I 5j. RN-koord.; 7229565/1648892 Analys: 2.6% Zn, 3% Cu Fynd av intressant kraftigt rostvittrat block. Rikligt med svavelkis, även finkornig kopparkis. Prov 07458-2: Kbl 23J. RN-koord; 7226244/1661244 Analys: 0.20 ppm Au, 1.4 ppm Ag, 0.16% Cu	2 poäng 2 poäng	
Delat 4:e pris	Ethel Lundström		2 000 kr
	Fynd av grovporfyrisk granit av Revsundstyp. Prov 07473-1 Fyndplats nära Granliden. Kbl 23I,1j. RN-koord.: 7205000/1649500	2 poäng	

Följande personer erhåller bokpriser och diplom för fynd av:

Lars Erik Karlsson, Burträsk	svavel- och kopparkis
Bodil Nordlander Järkstig, Svanavattnet	blyglans,
Gunvor Åhman, Storuman	magnetkis, svavelkis, kopparkis i kvartsit
Elias Bildström, Malå	pegmatit, lepidolit
Tomas Binett, Sundsvall	svavelkis i ådergnejs
Brodén Anna-Stina, Anders och Magnus	svavelkis, magnetit
Edvin Fältskytt, Skellefteå	grafit, magnetkis
Olle Lindh, Storuman	svavelkis, magnetkis och magnetkis
Sören Marklund, Arjeplog	magnetkis, kopparkis
Arvid Forsgren, Malå	svavelkis
Alfred Forsgren, Malå	svavelkis
Malin Johansson, Vännäs	kopparkis



Lilian Sigenstam-Erikssons fynd av flera guldhaltiga block i Kramfors k:n resulterade i första pris i Västernorrlands län. Maken Bengt-Åke Eriksson poserar vid ett av blocken. Foto: Jan-Olof Arnbom

RESULTATLISTA, MINERALJAKTEN I VÄSTERNORRLANDS LÄN 2007.
LÄNSPRISER, SPONSRADE AV FÖRETAG OCH KOMMUNER.
BOKPRISER SPONSRADE AV SGU.

1:a pris	Lilian Sigenstam-Eriksson, Bollstabruk		15 000 kr
	Fynd av något rostvittrat diorit/gabbroblock med intressant guldhalt. Guldets är knutet till impregnation av arsenikkis. Prov 07239. Kbl 18H,8g. RN-koord.: 6990905/1584870 Analys: 0,84 ppm Au, 0,3 ppm Ag, >10000 ppm As.	3+ poäng	
	Blockfynd med intressant guldhalt i rostvittrad, gnejsig granit. Guldets är knutet till impregnation av svavel- och arsenikkis. Prov 07801. Kbl 18H,8g. RN-koord.: 6995008/1583538. Analys 0,84 ppm Au, >10000 ppm As.	3 poäng	
	Blockfynd med kraftig magnetkismineralisering i finkornig, basisk bergart. Prov 07818-1. Kbl 18H, 5a. RN-koord.: 6976557/1551365. Analys: 0,02 ppm Au, 4,7 ppm Ag, 0,18 % Cu, 0,11 % Ni, > 10% S.	2 poäng	

2:a pris	Harriet Svensson och Siv Wiik, Överturingen		7 000 kr
	Fynd av koppar- och svavelkis i håll. Bergarten är en kvarts- och biotitrik gnejs. Prov nr 07821-2. Kbl 17F, 1b. RN-koord.: 6908992/1459813 Prov 07228-5. Fyndplats: Fåssjö. Analys 0,4 % Cu	3 poäng 2 poäng	
3:e pris och ungdomspris	Emil Svensson, Överturingen		5 000 kr
	Blockfynd med kopparkis samt förhöjda guld- och silverhalter i en kvarts- och biotitrik gnejs. Prov 07280-2. Kbl 17F, 1b. RN-koord.: 6920320/1455500. Analys: 0,31 ppm Au, 22,1 ppm Ag, 0,36 % Cu	2+ poäng	
Delat 4:e pris	Heinz och Gunilla Falbe, Timrå		2 000 kr
	Fynd av karbonatitbergart (lamprofyr) i block. Intressant bergart ur diamantsynpunkt. Prov 07118-4. Kbl 17H RN-koord.: 6924750/1595300	2 poäng	
Delat 4:e pris	Sture Lund, Sundsbruk		2 000 kr
	Blockfynd med förhöjd guldhalt i rostvittråd finkornig, metavulkanitbergart. Prov 07331. Kbl 17F, 3i. RN-koord: 6915757/1492593 Analys: 0,23 ppm Au Blockfynd med svavelkis och spår av koppar(bornit) samt zinkblände i finkornig metavulkanit. Prov 07301. Kbl 17F, 3i. RN-koord.: 6916362/1491706	2 poäng	
Delat 4:e pris	Rudolf Sundström, Härnösand	2 poäng	2 000 kr
	Fynd av kopparkis och något grafit i borrhax från nyborrad brunn. Prov 07812. Kbl 17H, 9j. RN-koord.: 6948939/1599236		

Erland Nordström, Ljustorp, Timrå
Gustav Sundelin, Ramsele
Sundsvalls Geologiska Sällskap
Bert Nygren, Kramfors
Karl Rönholm, Kramfors
Överturingens skola, Överturingen
Bernt Pettersson, Valö, Östhammar
Wilhelm Muribi, Taveljö

Magnetit och vanadin
Kopparkis
Blyglans i kalkstensgång
Svavel- och magnetkis i kvarts
Magnetkis och kopparkis i kvarts
Magnetit och svavelkis i granatskarn
Svavelkis i malmkvartsit
Grafit i gnejs

RESULTATLISTA, MINERALJAKTEN I JÄMTLANDS LÄN 2007
LÄNSPRISER, SPONSRADE AV FÖRETAG OCH KOMMUNER.
BOKPRISER SPONSRADE AV SGU.

1:a pris	Siv Wiik, och Harriet Svensson, Överturingen		30 000 kr
	<p>Fynd av massiv zinkbländemineralisering med koppar- och svavelkisimpregnation i fast klyft på en yta av åtminstone 5x3 m. I en hållkam förekommer tillsammans med kopparmineralet bornit även hög guldhalt. Något blyglans med förhöjd silverhalt förekommer också. Bergarten är en kloritiserad och biotitumvandlad kvartsit. Flera hållar i omgivningen är rostvittrade och innehåller sulfidmineral.</p> <p>Prov 07300A-C. Kbl 17F,1b.RN-koord: 6907127/1458545</p> <p>Analys: 07300-A: 23.3 ppm Au, 77.2 ppm Ag, 0.94% Cu, 0.21% Pb, 0.33% Zn; 07300-B: 0.05 ppm Au, 11.6 ppm Ag, 0.49% Pb, 33.8% Zn</p>	5 poäng	
2:a pris	Börje Sellberg, Ytterån, Ivan och Magnhild Persson, Östersund		5 000 kr
	<p>Blockfynd med koppar- och magnetkis samt något zinkblände i kloritskiffer. Prov 07067-2</p> <p>Kbl: Kbl 20D 2b. RN-koord.: 7062200/1355650</p> <p>4.2 ppm Ag, 0.96% Cu, 0.17% Zn</p>	3 poäng	

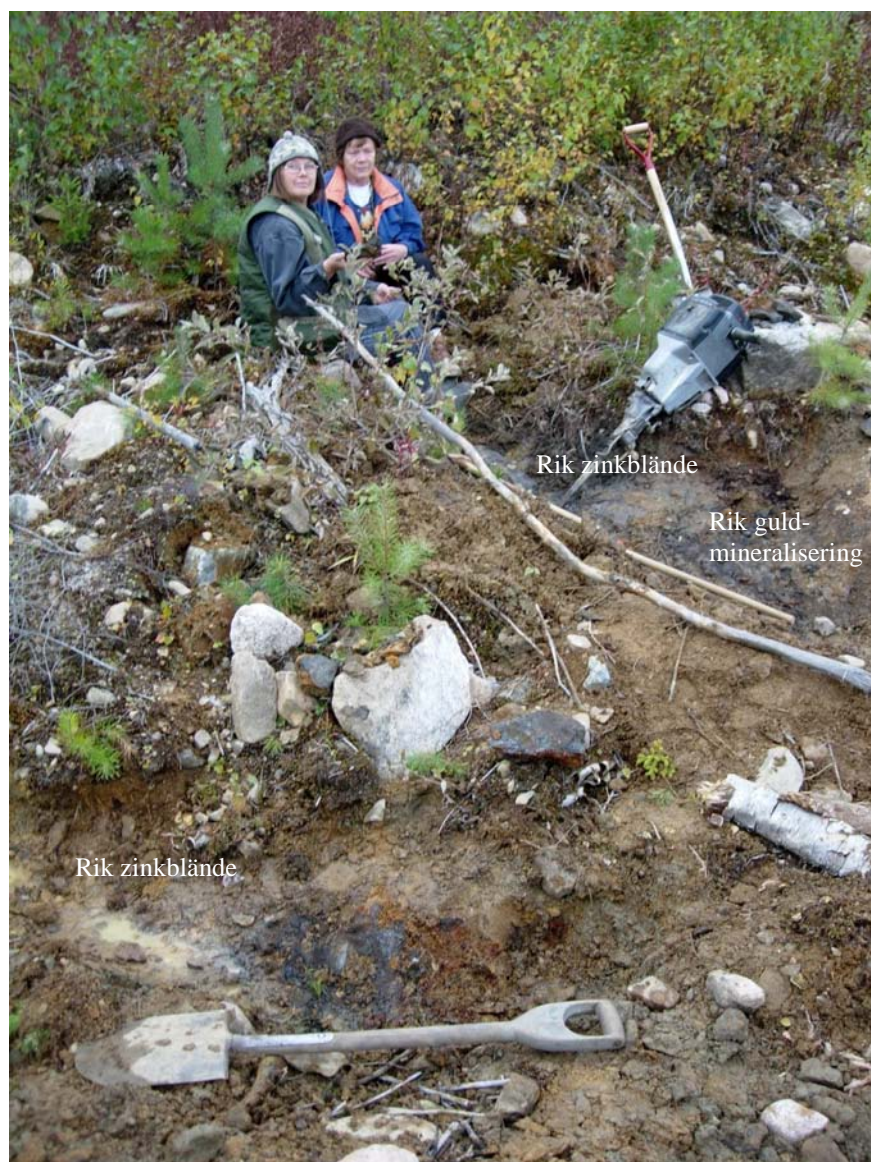


Harriet Svensson och Siv Wiik, Överturingen vid det rika zink- och guldfyndet i håll i Härjedalens k:n. Foto: Arne Sundberg

Delat 3:e pris	Birger Östlund och Emil Moén, Storsjö kapell		2 000 kr
	Fynd av flera kantiga kvartsit-/arkosblock med kopparmineralen bornit och varierande grad av malakitutfällning samt god silverhalt. Komplement till 2006-års likartade blockfynd. Prov 07196. Kbl 18D 4c. RN-koord.: 6972241/1363185 Analys: 0.01 ppm Au, 1.15% Cu, 143 ppm Ag	2 poäng	
Delat 3:e pris	Kurt Andersson, Ås och Börje Sellberg, Ytterån		2 000 kr
	Fynd av blyglans och något pyrit samt kopparkis i kvartsblock vid sjön Juvulns norra strand. Komplement till tidigare fynd i området. Prov 07380-3. Kbl 20D,4e. 7070950/1372300 Analys: 96.0 ppm Ag, 15.80% Pb	2 poäng	
Delat 3:e pris	Eva Britt Barchéus, Bräcke		2 000 kr
	Hällfynd med magnetkis och något kopparkis i rostvittrad gnejs. Prov 07353-1. Kbl 18G, 3e. RN-koord.: 6967102/1524461 Analys: <0,01 ppm Au, 1,3 ppm Ag,	2 poäng	
Delat 3:e pris	Kia Charina Karlsson, Hammarstrand		2 000 kr
	Fynd av tre pegmatitkörtlar med laxröd kalifältspat och i en av pegmatitkörtlarna en 0,8 m bred centralkvarts. Tre små, mycket gamla, odokumenterade brytningsförsök har gjorts, sannolikt genom tillmakning. Prov 07807-28. Kbl 19G, 0f. RN-koord: 7002640/1527888	2 poäng	
Delat 3:e pris	Berthold Jonsson och Göran Eliasson, Edsbyn		2 000
	Fynd av koppar- och arsenikkis samt svavel- och magnetkis i vägsränning i flack håll, 3x2 m med rostfläckig överyta. Sprickmineralisering i kvarts i grå kvartsporfyrisk ryolit. Prov 07418-61, 07418-62. Kbl 16F,1c RN-koord: 6857878/1461822 Analys: 07418-61: 0.01 ppm Au, 0.2 ppm Ag, 0,29 % As, 127 ppm Cu 07418-62: <0.01 ppm Au, 0.3 ppm Ag, 0,13 % As, 151 ppm Cu	2 poäng	
Ungdomspris	Moa Olofsdotter, Undersåker		1 000 kr
	Fynd av svavel- och magnetkis samt något kopparkis i kvartsblock. Prov 07422		

Följande personer erhåller bokpris och diplom för fynd av:

Billy Johansson, Dorotea	granater
Hans Andersson, Trångsviken	svavel- och magnetkis
Lennart Barchéus, Bräcke	koppar- och magnetkis
Eva Hellzén, Frösön	kopparkis
Owe Hellzén, Frösön	kopparkis
Agneta Persson, Frösön	fuchsit
Örjan Sellberg, Östersund	kvarts
Gunnar Waltersson, Kromom	svavelkis
Lena Westlin, Bräcke	asbest



*Harriet Svensson och Siv Wiik, Överturingen vid det rika zink- och guldfyndet i framgrävd håll i Härjedalens k:n.
Foto: Arne Sundberg*

	1478456. Analys: 07463-07: 0.02 ppm Au, 54.5 ppm Ag, 1,46 % Cu		
Delat 3:e pris	Riitta Orelund och Olle Grönwall, Delsbo		5 000 kr
	Fynd av flera kantiga-kantavrundade block med rik impregnation och kompakta magnetkisband vari förekommer något koppar- och svavelkis. Bergarten är sedimentgnejs. Prov 07038, 07057-2. Kbl 16H,6c. RN-koord.: 6883284/ 1562367. Analys: 07038: 5.2 ppm Ag, 0.54% Cu, 23.9 % Fe, 382 ppm V. 07057-2: 0.03 ppm Au, 3.8 ppm Ag, 0.7% Cu	3 poäng	



*Bengt Wallin och Anne-Marie Nilsson, Ljusdal, vid blockfyndet med koppar nära Rotsjön i Ljusdals kommun.
Foto: Arne Sundberg.*

Delat 3:e pris	Bengt Wallin, Anne-Marie Nilsson och Victor Li Ljusdal		5 000 kr
	Blockfynd med god kopparkisimpregnation och ställvis kraftig malakitutfällning i s.k. Loosgrönsten. God kopparkisimpregnation samt strimmor och ådror därav. Ett intressant malmblock som kan peka på hittills okänd malmineralisering S om Nätsjöfyndigheten. Prov 07388. Kbl 15F,8d. RN-koord.: 6841063/1466299 Analys: 0.06 ppm Au, 14.0 ppm Ag, 1.77% Cu	3 poäng	
Delat 3:e pris	Karin Högdahl, Ludvig Landen, Erik Bohlin, Fredrik Fors, Fredrik Lövberg, Lund		5 000 kr
	Fynd av ett mindre block med Li-pyroxenen spodumen tillsammans med muskovit och apatit mm. i ljus granitpegmatit. Ett mycket intressant fynd då Li-mineraliseringar ej är kända från denna region tidigare. Prov 07359. Kbl 14H,2d. RN-korrd. 6761318/1569392	3 poäng	
Ungdomspris	Daniel Eriksson, Los		1 000 kr
	Blockfynd med magnetit och något kopparkis i intermediär metavulkanit. Fyndet är ett komplement till kännedomen om malmblock väster om Los. Prov 07050. Kbl 15F,9c RN-koord.: 6846350/1464186	2 poäng	

Följande mineraljägare erhåller bokpris och diplom för fynd av:

Ove Fransson, Järvsö	kopparkis
Nils-Olov Ferm, Ockelbo	kopparkis
Åke Lundkvist, Jädraås	guld i arsenikkis
Erik Stenberg, Los	kopparkis
Ulf Carlsson, Skutskär	magnetit
Dan Andersson, Skutskär	bly och silver
Margareta Jubel, Skutskär	zink, koppar, guld

6. RESULTATLISTA, NORRLANDSFONDENS PRIS 2007.

NORRLANDSFONDENS RESULTATLISTA 2007

1:a pris	Siv Wiik, och Harriet Svensson, Överturingen		50 000 kr
	<p>Fynd av massiv zinkbländemineralisering med koppar- och svavelkisimpregnation i fast klyft på en yta av åtminstone 5x3 m. I en hållkam förekommer tillsammans med kopparmineralet bornit även hög guldhalt. Något blyglans med förhöjd silverhalt förekommer också. Bergarten är en kloritiserad och biotitomvandlad kvartsit. Flera hållar i omgivningen är rostvittrade och innehåller sulfidmineral.</p> <p>Prov 07300A-C. Kbl 17F,1b.RN-koord: 6907127/1458545 Analys: 07300-A: 23.3 ppm Au, 77.2 ppm Ag, 0.94% Cu, 0.21% Pb, 0.33% Zn; 07300-B: 0.05 ppm Au, 11.6 ppm Ag, 0.49% Pb, 33.8% Zn</p>	5 poäng	
2:a pris	Vesa Hiltunen, Junosuando och Per Krekula, Tärendö		25 000 kr
	<p>Fynd av koppar, guld och järnoxid i fast klyft och rösberg, cirka 10 m² i relativt nytt skogsbilvägsdike. Den mineraliserade bergarten utgörs av röd, finkornig metavulkanit vari ställvis rika strimmor med kopparkis förekommer. Den flygmagnetiska kartan visar en tydlig anomali i NO-SV-lig riktning i fyndområdet.</p> <p>Prov 07207-1-2. Kbl 28M, 3b. RN-koord: 7467005/1807845 Analys: 0,24 ppm Au, 1,4 ppm Ag, 41,6 % Fe, 1,81 % Cu (07207-1). 0,47 ppm Au, 1,9 ppm Ag, 38,5 % Fe, 2,4 % Cu (07207-2). Geologprov: 0.33 ppm Au, 23% Fe, 1.67% Cu</p>	4+ poäng	



*Britt Lindell delade ut Norrlandsfondens första pris till Siv Wiik och Harriet Svensson, Överturingen. Arne Sundberg, SGU, th.
Foto: Jan-Olof Arnbom*



7. BOLIDEN MINERALS AB PRISER TILL BÄSTA MALMFYND 2007.

Boliden Mineral AB premierar de tre bästa malmuppslagen i Norrlands Mineraljakt 2007 med 0,5 kg silver vardera i form av granulärt silver på flaska. I Norrbottens, Jämtlands och Gävleborgs län delas fynden av två personer. Därmed utdelas sammanlagt sex silvergranulflaskor år 2007.

NORRBOTTENS LÄN

Vesa Hiltunen, Junosuando och Per Krekula, Tärendö

Fynd av koppar, guld och järnoxid i fast klyft och rösberg, cirka 10 m² i relativt nytt skogsbilvägsdike. Den mineraliserade bergarten utgörs av röd, finkornig metavulkanit vari ställvis rika strimmor med kopparkis förekommer. Den flygmagnetiska kartan visar en tydlig anomali i NO-SV-lig riktning i fyndområdet.

Prov 07207-1-2. Kbl 28M, 3b. RN-koord: 7467005/1807845

Analys: 0,24 ppm Au, 1,4 ppm Ag, 41,6 % Fe, 1,81 % Cu (07207-1).

0,47 ppm Au, 1,9 ppm Ag, 38,5 % Fe, 2,4 % Cu (07207-2).

Geologprov: 0.33 ppm Au, 23% Fe, 1.67% Cu

4+ poäng

JÄMTLANDS LÄN

Siv Wiik, och Harriet Svensson, Överturingen

Fynd av massiv zinkbländemineralisering med koppar- och svavelkisimpregnation i fast klyft på en yta av åtminstone 5x3 m. I en hållkam förekommer tillsammans med kopparmineralet bornit även hög guldhalt. Något blyglans med förhöjd silverhalt förekommer också. Bergarten är en kloritiserad och biotitomvandlad kvartsit. Flera hållar i omgivningen är rostvittrade och innehåller sulfidmineral.

Prov 07300A-C. Kbl 17F, 1b. RN-koord: 6907127/1458545

Analys: 07300-A: 23.3 ppm Au, 77.2 ppm Ag, 0.94% Cu, 0.21% Pb, 0.33% Zn;

07300-B: 0.05 ppm Au, 11.6 ppm Ag, 0.49% Pb, 33.8% Zn

5 poäng

GÄVLEBORGS LÄN

Göran Eliasson och Berthold Jonsson, Edsbyn**4 poäng**

Fynd av mer än 100 block med magnet- och kopparkis i kvartsit - granit/argillit samt grovkornig arsenikkis, magnet- och kopparkis i amfibolit/hornbländit. Blocken är kantiga. Prov 07469-1,07,18,23,41. 07470-07,09

Kbl 15F,9a. RN-koord.: 6848219/1450180

Analys: 07469-1: 0.08 ppm Au, 9.0 ppm Ag, >10000 ppm As, 1,36 % Cu; 07469-7: <0.01 ppm Au, 1.7 ppm Ag, 0.31% Cu,

Fynd av grafitiskiffer/gnejs i block med god kopparhalt. Fyndplats NV om Roskölen, Kbl 16F, 0g. Prov 07101-19. Analys: 0.08 ppm Au, 5.4 ppm Ag, 1.87% Cu

Blockfynd av breccia med kopparkis och pyrit.

Prov 07364-40

Analys: 0.07 ppm Au, 43.3 ppm Ag, 2.11% Cu, 8240 ppm Mn, 0.17% Pb

8. FÖRTECKNING ÖVER ANSVARIGA FÖR PROVGRANSKNING, INFORMATION OCH ADMINISTRATION 2007

PROVGRANSKNING; SGU:s

MINERALINFORMATIONSKONTOR I MALÅ

Birger Filén 0953-346 08

INFORMATION

Bd-län:	Birger Filén	0953-346 08
	Leif Bildström	0953-346 06
Ac-län	Birger Filén	0953-346 08
	Leif Bildström	0953-346 06
	Gun Ulwebäck	0953-346 05
Z-län	Mi Bringsaas	0640-20149
	Jan-Olof Arnbom	018-17 91 49
	Arne Sundberg	018-17 93 22
Y-län	Torbjörn Bergman	018-17 93 14
	Per Nysten	018-17 90 00
	Arne Sundberg	018-17 93 22,
		070-222 72 62
X-län	Jan-Åke Karlsson	0657-104 80
	Arne Sundberg	018-17 93 22,
		070-222 72 62

UTSKICK AV INFORMATIONSMATERIAL SAMT ADMINISTRATION

Gun Ulwebäck 0953- 346 05
 Arne Sundberg, samordning 018-17 93 22,
 070-222 72 62

LÄNSSTYRELSESNAS KONTAKTPERSONER

Norrbottnens län Kenneth Wågman 0920-96 000(96 120)
 Västerbottnens län Tore Karlsson 090-107 000(10 73 13)
 Västernorrlands län Göran Nordin 0611-34 90 00(34 92 40)
 Jämtlands län Per Nilsson 063-14 60 00
 Gävleborgs län Hans Ottemark 026-17 12 73

MINERALJAKTENS STYRGRUPP 2007

Tore Karlsson, lst.Ac, ordförande 090-107 000(10 73 13)
 Kenneth Wågman, lst.Bd, vice ordförande 0920-96 000(96 120)
 Arne Sundberg, SGU, sekreterare 018-17 93 22
 Birger Filén, SGU 0953-34 608
 Lennart Gustavsson, Georange 0953-211 10
 Bengt Ek, kommunförbundet Bd-län 0980-809 55
 Göran Nordin, lst.Y 0611-34 90 00 (34 92 40)
 Per Nilsson lst.Z 063-14 60 00
 Hans Ottemark, lst. X 026-17 12 73
 Juhani Nylander, Boliden Mineral AB 0910-77 41 72

9. AKTIVA MINERALJÄGARE 2007

NAMN	ADRESS	POSTADRESS	TELRNR	LÄN	ANTAL _PROV
Agustsson Lennart m fl	Åbyvägen	740 46 ÖSTERVÅLA	0292-10026	X	2
Amundsson Tore	Olofstorp Kårbölevägen 298	820 50 LOS	0657-10310	X	3
Andersson Dan	Lillvägen 4	814 31 SKUTSKÄR	026-70400	C	1
Andersson Hans	Kluk 1522	830 47 TRÅNGSVIKEN		Z	1
Andersson Kurt	Tors väg 42	830 43 ÅS		Z	8
Andersson Melker	Kragvägen 11 1 tr	912 32 VILHELMINA	0940-13350	AC	2
Andersson Nicklas	Råggärdev 6	827 40 TALLÅSEN	0651-33173	Z	2
Andersson Pär	Råggärdev 6	827 40 TALLÅSEN	0651-33173	Z	
Barchéus Eva Britt	Jämtlandsgatan 24	840 60 BRÄCKE	0693-10285	Z	2
Barchéus Lennart	Jämtlandsgatan 24	840 60 BRÄCKE	0693-10285	Z	8

NAMN	ADRESS	POSTADRESS	TELRNR	LÄN	ANTAL _PROV
Bergsten Alf	Kärret	694 95 VRETSTORP	070-2512606	T	4
Bildström Elias	Smultronstigen 33	930 70 MALÅ	0953-21477	AC	1
Binett Tomas	Bäckebovägen 18B	856 53 SUNDSVALL	060-101951	AC	1
Björk Leif	Järvträsk 24	930 81 GLOMMERSTRÄSK	070-5172050	AC	2
Bohlin Erik	Hermansgatan 13 3 tr	212 11 MALMÖ		X	1
Brodén Anders m fl	Porsvägen 3	146 37 TULLINGE	08-7782101	AC	4
Brodén Magnus	Porsvägen 3	146 37 TULLINGE	08-7782101	AC	4
Burlin Jan	Kulkgatan 27	974 41 LULEÅ	070-6877800	BD	18
Carleby Reinhold	Öst-Nyland 108	881 93 SOLLEFTEÅ	0620-24371	Y	1
Carlsson Benjamin	Fäste 651	830 23 HACKÅS	063-770280	Z	2
Carlsson S O	Jakobsbergsgatan 20A	733 34 SALA		U	7
Carlsson Sveninge	Axvägen 2E	615 30 VALDEMARSVIK	0123-10744	E	1
Carlsson Ulf	Långgatan 24	814 40 SKUTSKÄR	026-79728	X	3
Carlsäter Jan	Vevde 111	730 71 SALBOHED	0224-745009	BD	2
Cavallin Stefan	Sjövästra byväg 6	827 94 LJUSDAL	0651-31095	X	8
Dahlgren Bruno		916 95 ÖRTRÄSK	0932-30061	AC	4
Danielsson Emma	Lövnäs 77	912 97 MALGOMAJ	0940-51035	AC	1
Degerman Dan	Strömåker 10	912 90 VILHELMINA	070-3076479	AC	1
Edlund Lars-Göran	Järvstagatan 3 c	891 61 ÖRNSKÖLDSVIK	0660-55601	Y	15
Ekklund Christina	Järvträsk 33	930 81 GLOMMERSTRÄSK	0960-22062	BD	1
Ekklund Kurt	Järvträsk 33	930 81 GLOMMERSTRÄSK	0960-22062	BD	1
Eliasson Göran	Bergavägen 6E	828 30 EDSBYN	0271-23248	X	40
Eliasson Kent	Ängersjö 250	842 93 SVEG	0680-51033	X	7
Emriksson Rolf	Fritzhemgatan 70	832 46 FRÖSÖN		AC	4
Eriksson A E	Ingesvägen 44	840 40 SVENSTAVIK		Z	1
Eriksson Daniel	Gammelvägen 23	820 50 LOS	0657-10211	X	1
Eriksson Lilian	Stensätter 207	873 91 BOLLSTABRUK		Y	6
Eriksson Sigenstam Lilian	Stensätter 207	873 91 BOLLSTABRUK		Y	8
Eskelund Rickard	Litsvägen 8	831 41 ÖSTERSUND	073-5119867	X	2
Fahlesson Dennis	Villavägen 11	936 93 BOLIDEN	0915-23048	AC	1
Falbe Heinz och Gunilla	Kungsvägen 133, 7 tr	861 35 TIMRÅ		Y	25
Ferm Nils-Olov	Marstrandsvägen 12	816 30 OCKELBO	0297-45669	X	3
Fliesberg Thomas	Skulla Ekbacken	755 92 UPPSALA		X	3
Flisager Agneta	Burnäsvägen 13	840 24 ÖVERTURINGEN	073-1883215	Y	1
Fors Fredrik	Kvarnhättevägen 2	236 34 HÖLLVIKEN		X	
Fors Henrik	Tvistevägen 6	907 36 UMEÅ	073-8314394	BD	2
Forslin Mats-Olov	Trösten 4786	820 70 BERGSJÖ	0652-71707	X	2
Frank Amanda	Postvägen 51	820 45 RAMSJÖ	0651-50098	X	1
Fransson Ove	Björkbackavägen 21	820 40 JÄRVSÖ	0651-40916	X	7
Fredriksson Jens	Norrbyvägen 55	820 50 LOS	0657-10632	X	1
Fredriksson Lina	Bergsv 8	923 31 STORUMAN	0951-20222	AC	1
Fredriksson Per	Renstigen 9	930 93 LAISVALL	0961-20197	BD	1
Fältskytt Edvin	Svarttjärn 60	931 93 SKELLEFTEÅ	0914-70153	AC	2
Gagner Anders	Anderssonsvägen 8	913 42 OBBOLA		Y	1
Gagner Marianne	Kornvägen 20	862 41 NJURUNDA	060-30583	Y	1
Glad Anders	Fjäl 305	830 30 LIT		Z	1
Gradin Yngve				Y	3
Greiling Reinhard	Geol. Inst Hertzstr. 16	761 87 KARLSRUHE, TYSKLAND		AC	1
Grimmer Jens				AC	1

NAMN	ADRESS	POSTADRESS	TELRNR	LÄN	ANTAL _PROV
Grubbström Bror	Björklund	930 71 RENTJÄRN		AC	10
Grundin Tony	Kalkstensvägen 4	894 40 ÖVERHÖRNÄS		Y	1
Grundström Annica	Tallåsvägen 21	912 31 VILHELMINA		AC	1
Grönwall Olle	Klacksvägen 13	820 60 DELSBO	0653-10062	X	16
Gunnarsson Ove	Norrby 2473	763 94 HALLSTAVIK	0175-31096	Z	1
Gustavsson Lars	Kirunavägen 94	980 62 JUNOSUANDO	0978-30201	BD	4
Gustavsson Mikael	Svarvarbovägen 4	714 72 STÄLLDALEN	0580-20469	T	1
Göransson Ernst	Storgatan 61B	831 33 ÖSTERSUND	070-3479476	Z	1
Haara Berit	Masugnsbyn Pl 5172	980 10 VITTANGI	0981-40024	BD	1
Hedlund Anna	Brattbergavägen 29	820 50 LOS	0657-10511	X	1
Hedlund Herman	Brattbergavägen 29	820 50 LOS	0657-10511	X	1
Hellzen Owe, Eva och Moa	Gud Fast väg 14	832 55 FRÖSÖN		Z	4
Henriksson Mattias	Vivungi 4397	980 10 VITTANGI		BD	8
Hiller Lena	Lugnetvägen 25B	930 90 ARJEPLOG	0961-92011	BD	1
Hiltunen Vesa	Box 125, Solvägen 1	980 62 JUNOSUANDO	0978-30249, 070-6909044	BD	27
Hjärtberg Ragnar	N:a Kengis 80	984 91 PAJALA		BD	11
Hjärtberg Ragnar och Elvy	N:a Kengis 80	984 91 PAJALA	0978-62074	BD	3
Holm, Nils	Dalkarlsbo 211	828 93 VOXNABRUK	0271-41029	X	10
Holmbom Björn	Dübengatan 31A	981 40 KIRUNA	0980-260016	BD	3
Holmbom Jan	Storåsen 120	831 91 ÖSTERSUND	063-757011	Z	1
Holmqvist Lilian	Backe 12	935 32 NORSJÖ	0918-10760	AC	1
Holmström Matilda	Hålberg 21	930 81 GLOMMERSTRÄSK	0960-25022	AC	1
Holmström Sven-Erik	Sågvik 2	930 92 MELLANSTRÖM	0961-31037	BD	8
Holmström Sven-Erik	Sågvik 2	930 92 MELLANSTRÖM	0961-31037	AC	2
Hugosson Anna	Kungsgatan 16B 2 tr	392 46 KALMAR	070-5980170	AC	1
Hultin Marianne	Pl 131 Gräfte	860 13 STÖDE	0691-10825	Y	51
Huss Linda och Magnus	Trefoten 22422	840 70 HAMMARSTRAND	0696-52052	Z	3
Huss Thord	Trefoten 22422	840 70 HAMMARSTRAND	0696-52052	Z	3
Hälén Göte	Ringvägen 7	861 33 TIMRÅ	060-575771	Y	1
Hägglund Astrid	Nyliden 13	923 98 STORUMAN	0951-34025	AC	9
Hägglund Astrid	Nyliden 13	923 98 STORUMAN	073-8493339	AC	2
Häggström Olof	Risnäs 193	871 92 HÄRNÖSAND	0611-30344	Y	4
Häytiö Sofia				AC	
Högdal Karin	Trollebergsvägen 32G	227 31 LUND		X	1
Höglund Tobias	Ljunggatan 3	861 39 BERGEFORSÉN	0661-578766	Y	3
Höglund Ture	Lotsvägen 9	871 53 HÄRNÖSAND	0611-511647	Y	5
Ingridsson Anna-Lis	Box 64	980 13 LANNAVAARA	0981-31180	BD	3
Ingridsson Anna-Lis	Box 64	980 13 LANNAVAARA	070-2390763	BD	1
Isacsson Clara	Gruvbyn Kårböleväg 12	820 50 LOS	0657-10212	X	1
Isaksson Evelina	Los skola Skolv 6	820 50 LOS		X	
Isaksson Lennart	Norrhedsvägen 48	982 38 GÄLLIVARE	0970-13114	BD	1
Jacobsson Erik Alf	Bölen 224	880 37 JUNSELE	0621-10441	Y	1
Johansson Arne	Abrahamsvägen 3B	980 10 VITTANGI	0981-10438	BD	4
Johansson Billy	Snickerivägen 7	917 32 DOROTEA	070-2070694	Z	1
Johansson Conny	Risnäset 112	917 32 DOROTEA	010-2600591	AC	2
Johansson Frans	Fack 34	980 10 VITTANGI	0981-10350	BD	4
Johansson Gunnel	Lauker 56	933 91 ARVIDSJAUR	0960-41127	BD	1
Johansson Göran	Skogsgatan 3	930 90 ARJEPLOG	0961-101 61	BD	3
Johansson Malin	Snälltjärn 12	911 91 VÄNNÄS	070-2982958	AC	1

NAMN	ADRESS	POSTADRESS	TELRNR	LÄN	ANTAL _PROV
Johansson Nils	Gråstensvägen 16	907 42 UMEÅ	070-2715089	AC	1
Jonsson Berthold	Bergavägen 6i	828 30 EDSBYN	0271-23692	X	527
Jonsson Jonatan	Lagmansgatan 2A 3 tr	903 55 UMEÅ	070-2174863	AC	2
Jubel Margareta	Siggebodavägen 2A	814 30 SKUTSKÄR		C	3
Juntikka Helge	Ringvägen 51	981 37 KIRUNA	070-3147412	BD	3
Jämtlands Amatörgeologiska sällskap (Sellberg Börje)	Ytterån 2522	830 44 NÄLDEN		Z	1
Jönsson Allan	Turingevägen 28	840 24 ÖVERTURINGEN	0690-71117	Z	1
Jönsson Leif	Postvägen 31	820 46 RAMSJÖ	0651-50102	X	7
Jönsson Thure	Stentorpsgatan 10B	962 32 JOKKMOKK	0971-10018, 0928-52010	BD	3
Karlsson Anders	Ytterturingen	840 24 ÖVERTURINGEN		Y	1
Karlsson Kia Charina	Centralvägen 29	840 73 BISPGÅRDEN		Z	173
Karlsson Lars Erik	Köpmangatan 22	937 31 BURTRÄSK	0914-55330	AC	15
Karlsson William	Teuger 182	942 93 ÄLVSBYN		BD	7
Karlström Sven-Erik	N:a Kengis 81	984 91 PAJALA		BD	2
Kero Joel	Sattajärvi 24	984 92 PAJALA	0978-60145	BD	2
Kjellin Margit	Kälen 433	840 40 SVENSTAVIK	0687-40074	Z	3
Kollberg Amanda	Landsortsgatan 34	619 31 TROSA		Y	1
Krekula Per	Box 92	980 61 TÄRENDÖ		BD	19
Kårström Marie	Pl 66 Usland	860 13 STÖDE	073-8307984	Y	1
Käller Birgitta	Mössön	825 92 NJUTÅNGER	0650-22259	X	1
Käller Tobias	Mössön	825 92 NJUTÅNGER	0650-22259	X	1
Landen Ludvig	Östra Kennelvägen 18	237 35 BJÄRRED		X	1
Larsson Anders	Marsliden 221	910 88 MARSFJÄLL	0940-77024	AC	2
Larsson Gerhard	Tistelvägen 3	982 35 GÄLLIVARE	0970-14468	BD	2
Larsson Herman	Sörhängstavägen 65	840 10 LJUNGAVERK	0691-32259	Y	1
Larsson Jan Erik	Karlsbyvägen 78	980 62 JUNOSUANDO	070-5277623	BD	7
Larsson Thord	Gårdsta 135	830 01 HALLEN	0643-20088	Z	1
Larsson Yvonne och Rubert	Gubbträskvägen	920 51 GUNNARN	0951-40026	AC	2
Lehto Emil	Kyrkvägen 28	980 61 TÄRENDÖ	0978-20328	BD	2
Lehto Ture	Kyrkvägen 28	980 61 TÄRENDÖ	0978-20328	BD	2
Li Victor	Myragatan 37	820 40 JÄRVSÖ	0651-47006	X	1
Lidman Tord-Seved	Skogsgatan 43	933 33 ARVIDSJOUR	0960-12916	AC	1
Lind Magnus	Grindstugvägen 49	831 43 ÖSTERSUND	070-3002656	AC	2
Lind Magnus	Grindstugvägen 49	831 43 ÖSTERSUND	070-3002656	Y	2
Lind Magnus	Grindstugvägen 49	831 43 ÖSTERSUND	070-3002656	Z	1
Lindgren Gustav	Karlsgårdsvägen 8A	922 32 VINDELN	0933-20309	AC	1
Lindman Danne	Jakob Sjölen 15	854 62 SUNDSVALL	0730-745416	Z	10
Lindqvist Valter	S Torggatan 1	936 32 BOLIDEN	0910-798081	AC	2
Lindström Tomas	Krokvåg 3351	840 70 HAMMARSTRAND	0696-21012	Z	1
Lindvall Ursula	Åkervägen 4D	952 62 KALIX	070-5699056	BD	57
Ljung Sigvard	Residensgatan 4A	972 36 LULEÅ	0920-224275	BD	1
Lund Sture	Aprilvägen 16	863 35 SUNDSBRUK	060-537490, 070-6973059	X	3
Lund Sture	Aprilvägen 16	863 35 SUNDSBRUK	060-537490, 070-6973059	Y	12
Lundkvist Åke	Mansikamark 11	816 91 JÄDRAÅS	0297-45179	X	9
Lundström Ethel	Hammargatan 6	930 70 MALÅ		AC	2
Lövberg Fredrik	Norra Kyrkogatan 5 2 tr	262 32 ÄNGELHOLM		X	2
Lövgren Crister	Gallejaur 9	930 81 GLOMMERSTRÄSK	070-3465854	BD	3

NAMN	ADRESS	POSTADRESS	TELRNR	LÄN	ANTAL _PROV
Lövgren Linn	Moräng 221	930 81 GLOMMERSTRÄSK	0960-20183	BD	5
Lövgren Love	Moräng 221	930 81 GLOMMERSTRÄSK	0960-20183	BD	5
Lövgren Tina	Moräng 221	930 81 GLOMMERSTRÄSK	0966-20183	BD	1
Marklund Assar	Vejeaur 1	930 92 MELLANSTRÖM	0960-654019	BD	3
Marklund Sören	Bergsgatan 16	930 90 ARJEPLOG	0961-10648	BD	14
Marklund Sören	Bergsgatan 16	930 90 ARJEPLOG	0961-10648	AC	1
Markusson Emil	Karl Johansv. 75	834 98 BRUNFLO	063-22101	AC	2
Markusson Emil	Karl Johans väg 75	834 98 BRUNFLO	063-22101	Z	1
Mattsson Agneta	Storgatan 14E	912 33 VILHELMINA	0940-10752, 073-0502495	AC	8
Mikaelsson Alf	Östergatan 10	930 90 ARJEPLOG	0961-61031	BD	2
Moén Emil	Box 63	840 34 STORSJÖKAPELL	076-8363169	BD	5
Moén Emil	Box 63	840 34 STORSJÖKAPELL	076-8363169	Z	1
Myrlund Karolina	Los skola Skolv 6	820 50 LOS	0657-10406, 0657-10137	X	2
Mårtensson Gunnar	Postvägen 1C	820 46 RAMSJÖ	0651-80292	X	9
Nilsare Birger	Brännäs 9720	820 62 BJURÅKER		X	1
Nilsson Anne-Marie	Museiv 9	827 30 LJUSDAL	0651-15450	X	5
Nilsson Bo	Gammelvägen 9	820 50 LOS	0657-10122	X	1
Nilsson Natanael	Lövstigen 19	921 42 LYCKSELE	0950-15918	AC	7
Nilsson Thomas	Norrviksta 1528	820 65 FORSA	070-6315503	X	1
Nilsson Thomas	Norrviksta 1528	820 65 FORSA	070-6315503	BD	13
Nilsson Ulla-Britt	Hambogatan 25	843 32 ÖJEBYN	0911-65494	BD	2
Norberg Björn	Frostgränd 22	931 51 SKELLEFTEÅ	070-6479091	AC	1
Nordgren Yu Embla	Box 64	980 13 LANNAVAARA		BD	1
Nordlander Järkstig Bodil	Grundsjövägen 44	917 95 SVANAVATTNET	0942-30125	AC	1
Nordström Erland	Lövberg 124	860 33 LJUSTORP	060-823 19	Y	3
Nutti Per Jonas	Box 158	980 14 ÖVRE SOPPERO	0981-30159	BD	1
Nygren Bert	Getbergsvägen 10	872 91 KRAMFORS	070-1326899	Y	45
Nygren Simon	Bjurvattnet 50	936 92 BOLIDEN	0910-580950	AC	1
Nyman Martin	Vigge 124	840 10 SVENSTAVIK		Y	1
Olofsson Birgit	Kärnsjö 205	890 54 TREHÖRNINGSSJÖ	0662-41023	Y	3
Olpers Olle	Vängsbo 327	828 94 EDSBYN	0271-34088	X	2
Olsson Alf	Måga Ramsjöväg. 107	827 91 LJUSDAL	070-6968820	X	9
Olsson Stig	Sjulnäs 6	930 91 SLAGNÄS		BD	5
Olsson Sven	Söderala - Berga 651	826 92 SÖDERALA		X	1
Olsson Torbjörn	Östmon, Överhogdal	840 90 YTTERHOGDAL	0680-82057	Z	2
Orelund Rita	Klacksvägen 13	820 60 DELSBO	0653-10062	X	9
Pallari Stig	Kuoksu 4070	980 10 VITTANGI	0981-43046	BD	3
Pavval Jennie	Strandvägen 10A	912 34 VILHELMINA	0940-13105	AC	1
Pedersen Gunnar	Box 27	980 13 LANNAVAARA	070-3103981	BD	4
Persson Ivan o Magnhild	Odensalagatan 40C	83145 ÖSTERSUND	063-124341	Z	17
Perälä Mats-Ingvar	Mellberg 123	861 93 LJUSTORP	070-6054182	Y	1
Pettersson Bernt	Vreta 157	742 94 ÖSTHAMMAR	0173-52096		15
Pettersson Hans	Mogatan 1	747 41 Gimo	0173-40482, 070-6627620	Z	1
Pettersson Rickard	Skulla, Ekbacken	755 92 UPPSALA		X	3
Poijo Börje	Skogsnavavägen 6	982 35 GÄLLIVARE	0970-13462	BD	1
Pudas Olof	Kiruna-Lasses väg 19	981 41 KIRUNA	0980-12892	BD	2
Rehnstedt Tord	Mäkitörmä	980 62 JUNOSUANDO	0978-30320	BD	4
Reimer Jocke	Turingev	840 24 ÖVERTURINGEN	073-0366253	AC	6

NAMN	ADRESS	POSTADRESS	TELRNR	LÄN	ANTAL _PROV
Renberg Bert	Risliden 21	935 91 NORSJÖ	0918-60077	AC	1
Renström Tomas	Backgatan 9	930 70 MALÅ	070-6753250	AC	2
Ruokamo Vilho	Västra Merasjärvi 11	980 64 MUODOSLOMPOLO	0978-46024	BD	1
Rönholm Karl	Frånövägen 43	872 43 KRAMFORS	0612-30200	Y	20
Rönnqvist Denis	Övre Svartlå 77	961 98 BODEN	070-6997356	BD	1
Röshagen Bill	Vitmossevägen 3	961 44 BODEN	0921-165340	BD	2
Sandelin Kurt och Eva	Tors väg 42	830 43 ÅS		Z	4
Sandström Eva		930 71 RENTJÄRN		AC	1
Sandström Sten	Storgatan 18B	930 44 BYSKE	070-6680920	AC	8
Schramm Jakob	Nedergården 204	136 53 HANINGE		BD	5
Sellberg Börje	Ytterån 2522	830 44 NÄLDEN	0640-22182	Z	39
Sellberg Börje och Örjan	Ytterån 2522	830 44 NÄLDEN		Z	2
Sellberg Örjan	Odensalagatan 38C	831 45 ÖSTERSUND		Z	6
Sigesam Eriksson Lilian	Stensätter 207	873 91 BOLLSTABRUK	0612-21165	Y	2
Sjöberg Sven	Lidenvägen 83	860 41 LIDEN	070-7775096	Z	18
Sjodin Alfred	Östnyland 507	881 93 SOLLEFTEÅ	0620-10201	Y	1
Sjokvist Torsten	Karlsviken 131	890 54 TREHÖRNINGSJÖ		Z	1
Sjölund Lias	Östnår 711	830 23 HACKÅS	073-0762320	Z	2
Skott Elina	Grundfors 2	910 88 MARSFJÄLL	0940-73014	AC	1
Smedqvist Christer	Box 56	980 62 JUNOSUANDO	070-6742176	BD	2
Smedqvist Marina, Pekkala Alexander och Elias	Box 10	980 62 JUNOSUANDO		BD	2
Snell Joel	Erkheikki 34	984 91 PAJALA	0978-51010, 070- 5554207	AC	1
Stenberg Erik	Kyrkbyvägen 28	820 50 LOS	0651-10151, 070- 6522907	X	6
Stenmark Kjell	Umasjö 95	920 66 HEMAVAN	0954-31041	AC	3
Strandelin Henning	Lappgatan 25C	981 35 KIRUNA	0980-15734	BD	1
Sundberg Tony	Finsthögst 102	828 92 EDSBYN	0271-44012	X	2
Sundelin Gustav	Skolvägen 6	880 40 RAMSELE		Y	1
Sundin C-G	NorsjövalLEN 63	935 92 NORSJÖ	0918-20109	AC	3
Sundström Edvin	Bricka 6372	820 62 BJURÅKER		AC	1
Sundström Lilli-Ann	Såbra Goofhäll 1	871 93 HÄRNÖSAND	0611-76132	Y	1
Sundström Rudolf	Såbrå Grofäll2	871 93 HÄRNÖSAND	0611-76132	Y	5
Sundsvalls Geologiska Sällskap, c/o Majvor Orrhede	Bäckgatan 9B	852 41 SUNDSVALL	060-158906	Y	2
Svensson Emil	Turingen	840 24 ÖVERTURINGEN	0690-30075	Y	2
Svensson Harriet	Burnäsvägen 9	840 24 ÖVERTURINGEN	0690-71120	Y	4
Svensson Harriet	Burnäsvägen 9	841 24 ÖVERTURINGEN	0690-71120	Z	12
Svensson Jens	Turingevägen 34	840 24 ÖVERTURINGEN	0690-30075	Z	4
Söder Joel	Loböle 216	860 13 STÖDE	070-8553130	Y	2
Söderberg Mats	Poppelvägen 10	871 52 HÄRNÖSAND	070-3151694	Z	1
Söderlund Eskil	Björkom 244	861 93 LJUSTORP	060-82005	Y	1
Teamell William	Kärbölevägen 33	820 50 LOS	0657-10044	X	2
Tudas Olof	Kirunalasses väg 19	981 41 KIRUNA	0980-12892	BD	1
Uvén Ola	Centralvägen 37	980 10 VITTANGI	0981-10030	BD	46
Wallin Bengt	Hogdinsgatan 3B	827 33 LJUSDAL	0651-711882	X	5
Wallin Jan	Sundbrogatan 74	870 72 ULLÅNGER	0613-10525	Y	3
Wallin Kjell	Ringvägen 35	827 35 LJUSDAL		X	3
Wallin Mona	Ringvägen 32	827 33 LJUSDAL		X	4
Waltersson Gunnar	Gröns väg 8	835 31 KROKOM		Z	6

NAMN	ADRESS	POSTADRESS	TELNR	LÄN	ANTAL _PROV
Vannebäck Jan-Erik	Morögatan 51	931 49 SKELLEFTEÅ	0910-18937	AC	1
Wedin Sven-Erik	Räbmogatan 52	865 32 ALNÖ	060-558337	Y	4
Wedin Torsten	Ammer	840 70 HAMMARSTRAND		Z	5
Vessberg Lennart	Brännäsvägen 102	871 60 HÄRNÖSAND		Y	1
Westberg Veronica	Skulla Ekbacken	755 92 UPPSALA	070-2121473	X	4
Westerinen Lennart	Barrvägen 21	814 70 ÄLVKARLEBY	026-82030	U	2
Vesterlund Ann-Kathrin	Tingsgatan 13	912 33 VILHELMINA		AC	5
Vesterlund Eskil	Tingsgatan 13	912 33 VILHELMINA		AC	5
Westin Lena	Rissna 127	840 50 GÄLLÖ	0693-662255	Z	4
Westman Lennart	Grangård	921 91 LYCKSELE	0950-19058	AC	1
Wigenstam Veronica	Svedjevägen 64	930 81 GLOMMERSTRÄSK		BD	1
Wigenstam Victoria	Svedjevägen 64	930 81 GLOMMERSTRÄSK		BD	1
Wiik Siv	Länsterån 1011	840 24 ÖVERTURINGEN	0690-71050	X	5
Wiik Siv	Länsterån 111	840 24 ÖVERTURINGEN	0690-71050	Y	1
Wiik Siv	Länsterån 111	840 24 ÖVERTURINGEN		Z	17
Wiklund Fredrick	Överbergebacken 5	824 40 HUDIKSVALL	070-3342677	X	1
Wikström Felix	Fagerviksvägen 23	860 30 SÖRBERGE	060-570510	Y	1
Vikström Jens	Armégatan 4	861 33 TIMRÅ	070-2258740	Y	9
Winman Allan	Åsvägen 1	980 10 VITTANGI	0981-10150	BD	3
Åhman Gunvor	Timotejvägen 27	923 32 STORUMAN	0951-10827	AC	7
Åström Bo	Åskilje By 58	920 51 GUNNARN	0951-41080	AC	1
Åström Eva	Åskilje By 58	920 51 GUNNARN	0951-41080	AC	1
Ädel Levin Ingegärd	Dalkarlsbo 211	828 93 VOXNABRUK	0271-41029	X	23
Östlund Birger	Storsjö 446	840 34 STORSJÖKAPELL	0687-21049	Z	1
Överturingens skola	Burnäsvägen 90	840 24 ÖVERTURINGEN		Y	5
					1936



*Mineraljakt kan ibland ge fantastiska naturupplevelser.
Sören Marklund, Arjeplog vid kaffeelden i samband med
fältbesök 2007. Foto: Leif Bildström*

10. MINERALJAKTENS KONTAKTPERSONER, LÄNSVIS

MINERALJAKTENS KONTAKTPERSONER I NORRBOTTENS LÄN 2007

NAMN	ADRESS	POSTADRESS	TELEFON	KOMMUN
Filén Birger	SGU, Skolvägen 4	930 70 MALÅ	0953-34 600	LÄNET
Forsberg, Annika	Kvarnbergsgatan 4	962 32 JOKKMOKK	0971-122 35	JOKKMOKK
Sjöberg Karl-Erik	Gammelvägen 15	942 33 ÄLVSBYN	0929-100 27	ÄLVSBYN
Lövgren Christer	Gallejaur 9	930 81 GLOMMERSTRÄSK	070-346 58 54	ARVIDSJAUR
Hiltunen Vesa	Box 125	970 38 JUNOSUANDO	0978-30249	PAJALA
Holmström Sven-Erik	Sågvik	930 92 MELLANSTRÖM	0961-31037	ARJEPLOG
Johansson Göran	Skogsgatan 3	930 90 ARJEPLOG	0961-10161	ARJEPLOG
Härkönen Juhani	Haparanda kommun Torget	953 85 HAPARANDA		HAPARANDA
Larsson Christer o Ulla-Britt.	Mårdstigen 13	952 42 KALIX	0923-10763	KALIX
Lindell Britt	Geringsgatan 18	940 25 NORRFJÄRDEN	0911-200957	PITEÅ
Martinsson Olof	Tekn.Universitetet	951 87 LULEÅ	0920-491369	LULEÅ
Sandström Per-Olof	Sjövägen 89	981 10 VITTANGI	0981-107 04	KIRUNA
Skougwall Niklas	Norrbottensvägen 30	983 32 MALMBERGET	0970-21214	GÄLLIVARE
Wågman Kenneth	Länsstyrelsen i Norrbottens län	951 86 LULEÅ	0920-96000	LÄNET
Öster Birgitta	Tullnäs Rövelbrovägen 171	945 91 NORRFJÄRDEN	0911-200806	PITEÅ

MINERALJAKTENS KONTAKTPERSONER I VÄSTERBOTTENS LÄN
2007

NAMN	ADRESS	POSTADRESS	TELEFON	KOMMUN
Bildström Leif	SGU Skolgatan 4	930 70 MALÅ	0953-34 600	LÄNET
Davidsson Gunnar	Volgsjövägen 33C	912 34 VILHELMINA	0940-10101	VILHELMINA
Filén, Birger	SGU, Skolgatan 4	930 70 MALÅ	0953-34608	LÄNET
Gavelin, Åke	Storumans kommun	923 81 STORUMAN	0951-140 10	STORUMAN
Holmberg Gösta	Jenningsgatan 30	915 81 ROBERTSFORS	0934-10539	ROBERTSFORS
Hulterström Antti och Anna Karin	Kåddis 76	905 92 UMEÅ	090-31718	UMEÅ
Henriksson Nora	Dorotea kommun	917 81 DOROTEA	0942-14195	DOROTEA
Karlsson Tore	Länsstyrelsen i AC	901 86 UMEÅ	090-107000	LÄNET
Moreira-Alves Jorge	Mariehemsv. 11G, 3	906 54 UMEÅ	090-77 49 57	VÄNNÄS
Nordin Ove	Blåvikens Industric.	910 60 ÅSELE	0941-14241	ÅSELE
Olofsson Annika	Gesällgatan 1	937 32 BURTRÄSK		SKELLEFTEÅ
Lidström, Sören	Betesvägen 12	920 70 SORSELE	0952-10144	SORSELE
Stenlund Johnny	Rentjärnvägen 24	930 71 RENTJÄRN	0953-41034	MALÅ
Stenman Hjalmar	Läkarvägen 7	931 41 SKELLEFTEÅ	0910-777660	SKELLEFTEÅ
Sundin C-G	Norsjövallen 63	935 92 NORSJÖ	0918-20109	NORSJÖ
Wigren Leif	Pl 29, Ö. Strömåker	916 93 BJURHOLM	0932-26072	BJURHOLM
Öjebbrandt Oswald	Lycksele kommun	921 81 LYCKSELE	0950-16600	LYCKSELE

MINERALJAKTENS KONTAKTPERSONER I VÄSTERNORRLANDS LÄN
2007

NAMN	ADRESS	POSTADRESS	TELEFON	KOMMUN
Bergman Torbjörn	SGU, Box 670	751 28 Uppsala	018-17 93 14	LÄNET
Breitholtz Ulf	Kramfors kommun	872 21 Kramfors	0612-801 32	KRAMFORS
Höglund Ture	Lotsvägen 9	871 53 Härnösand	0611-51 16 47 0611-700 98	HÄRNÖSAND
Ledin Per-Lennart	Djupövägen 3	881 80 Sollefteå	0620-68 28 10	SOLLEFTEÅ
Nordin Göran	Länsstyrelsen	871 86 Härnösand	0611-34 92 40	LÄNET
Nordström Erland	Lövberg 124	860 33 Bergforsen	060-823 19	TIMRÅ
Nygren Bert	Getbergsvägen 10	872 91 Kramfors	070-322 68 99	KRAMFORS
Sjöström Harry	Ekorrstigen 6	893 40 Köpmanholmen	0660-22 60 50	ÖRNSKÖLDSVI K
Sundberg Arne	SGU, Box 670	751 28 Uppsala	018-17 93 22, 070-222 72 62	LÄNET
Svensson Harriet	Bursnäs vägen 9	840 24 Överturingen	0690-711 20	ÅNGE
Widmark Birgitta	Norromängsväg. 54	860 13 Stöde	0691-610 62	SUNDSVALL
Wiklund Christer	Backstuguvägen 13	862 41 Njurunda	060-314 54	SUNDSVALL

MINERALJAKTENS KONTAKTPERSONER I JÄMTLANDS LÄN, ÅR 2007

NAMN	ADRESS	POSTADRESS	TELEFON	KOMMUN
Arnbom Jan-Olof	SGU, Box 670	751 28 UPPSALA	018-17 91 49	LÄNET
Bringsaas Mi	Vaplans väg 28, Vaplan	830 44 Nälden	0640-20149	KROKOM+LÄ NET
Edfors Bojan	Ankarvattnet 3900	830 93 Stora Blåsjön	0672-26012	STRÖMSUND
Egervärn Erik Artur	Jannevägen 8	830 01 Hallen	0643-30125	ÅRE
Engholm Sören	Viken 1629	841 93 Östavall	0680-711427	HÄRJEDALEN
Barcheus Lennart	Jämtlandsgatan 24	840 60 Bräcke	0693-102 85	BRÄCKE
Persson Staffan	Bergs kommun	840 40 Svenstavik	0687-16100	BERG
Persson Ulf	Kompaniet 121	830 76 Stugun	0695-105 32	RAGUNDA
Persson Örjan	Lillsjöhögen 115	831 91 Östersund	063-128575 010-250 77 18	ÖSTERSUND
Sellberg Börje	Ytterån 2522	830 44 Nälden	0640-22 182	KROKOM
Sundberg Arne	SGU, Box 670	751 28 UPPSALA	018-17 93 22	LÄNET
Sundelin Lennart	Buskholm 145	880 51 Rossön	0624-202 86 010-687 37 19	STRÖMSUND
Östlund Birger	Box 13	840 34 Storsjö Kapell	0687-21049	BERG

MINERALJAKTENS KONTAKTPERSONER I GÄVLEBORGS LÄN 2007

NAMN	ADRESS	POSTADRESS	TELEFON	KOMMUN
Bergman, Torbjörn	SGU, Box 670	751 28 UPPSALA	018-17 93 14	Länet
Larsson Bosse	Ljusdals k:n, Närljus	827 80 LJUSDAL	0651-188 06	LJUSDAL
Lundquist, Kent	Teknikparken	826 80 SÖDERHAMN	0270-750 64 070-544 98 79	SÖDERHAMN
Persson, Olle	HNA, Håstaholmen	824 80 HUDIKSVALL	0650-55 66 27	HUDIKSVALL
Engberg Karl-Erik	Hårte, Bredstrandsväg.	820 76 JÄTTENDAL	0652-133 17	NORDANSTIG
Haggeborn Bengt	Box 300	821 24 BOLLNÄS	0278-258 73	BOLLNÄS
Hällgren Sixten	Kolhagsgatan 1B	824 52 HUDIKSVALL	0650-155 56	HUDIKSVALL
Karlsson Jan-Åke	Bullerbacken 11	820 50 LOS	0657-104 80, 0730-45 56 19	LJUSDAL (LOS)
Westin Ingemar	Gävle kommun	801 84 GÄVLE	026-17 80 00	GÄVLE
Lewin Ingegerd	Dalkarlsbo 211	828 93 VOXNABRUK	0271-410 29, 070-3419529	OVANÅKER
Lindqvist Nils	Hofors kommun, Granv. 8	813 81 HOFORS	0290-294 61 070-414 12 70	HOFORS
Wenell Agneta	Ockelbo FöretagsCenter	816 80 OCKELBO	0297-554 01	OCKELBO
Ottemark Hans	Länsstyrelsen	801 70 GÄVLE	026-17 12 73	Länet
Sundberg Arne	SGU, Box 670	751 28 UPPSALA	018-17 93 22	Länet
Wallin Kjell	Ringvägen 35	827 35 LJUSDAL	0651-163 20, 070-206 13 85	LJUSDAL
Wannberg Thord	Nordanstig k:n, Box 56	820 70 BERGSJÖ	0652-361 81	NORDANSTIG
Norell Michael	Sandvikens kommun	811 80 SANDVIKEN	026-24 19 50	SANDVIKEN

11. MINERALINTRESSENTER I NORRLANDSLÄNEN 2007

MIB*	NAMN	KONTAKTPERS.	ADRESS	POSTADRESS	TELEFON
D	ALCASTON DIAMONDS EXPL.	Torsten Börjemalm	Arkitektväg. 10	168 32 BROMMA	08-704 31 59
M	ANGLO AMERICAN PLC	Jim Coppard	Backgatan 14	930 70 MALÅ	0953-216 90
B	BALLAST NORD AB		Box 455	901 09 UMEÅ	090-117560
M	BLACKSTONE NICKEL AB	Paul Nagerl	Expolars Center	931 78 SKELLEFTEÅ	0910-752120
M I	BOLIDEN MINERAL AB	Juhani Nylander		936 81 BOLIDEN	0910-774172
B	BOTHNIA GRANIT		Kompositvägen 2	943 01 ÖJEBYN	0911-66800
M	DANNEMORA MINERAL AB	Lennart Falk	Storrymningsväg. 7	748 30 ÖSTERBYBRUK	0295-244 00
M	DRAGON MINING SWEDEN AB	Johan Sjöberg	Pauträsk 100	923 98 STORUMAN	0951-800 08
D M	GEOFORUM SCANDINAVIA AB	Michael Bromley-	Svetsarevägen 2	771 42 LUDVIKA	0240-819 30
B	GEOPARTNER AB	Örjan Einarsson	Storgatan 22	912 33 VILHELMINA	0940-134 01
B	GRANITTI STENINDUSTRI AB		Box 26	943 31 ÖJEBYN	0911-65075
I B	HANDÖLS TÄLJSTENS AB		Pl 1050	830 15 DUVED	0647-72080
M	HANSA RESOURCES	Damian Brett	Kyrkogatan 41	961 35 BODEN	
M	MAWSON RESOURCES	Mark Saxon	Granstigen 21	930 70 MALÅ	070-685 10 08
MIB	INTERNATIONAL GOLD, IGE	Benny Mattsson	Kungsgatan 44, 4 tr	111 35 STOCKHOLM	08-20 46 09
B	JÄMTLANDS KALKSTEN AB		Box 25	834 00 BRUNFLO	063-21860

MIB*	NAMN	KONTAKTPERS.	ADRESS	POSTADRESS	TELEFON
B	KRISTALLEN STENSLIPERI HB	Söderström Agne		980 13 LANNAVAARA	0981-31055
M	LAPPLAND GOLDMINERS AB	Jan-Åke Unée	Box 96	921 22 LYCKSELE	0950-10325
M I	Mineralbolaget i Sthlm, c/o MIRAB	Lars-Åke Claesson	Box 275	751 05 UPPSALA	018-156422
M	LUNDIN EXPLORATION (NAN)	Alain Chevalier	Fabriksgatan 1	930 70 MALÅ	0953-106 79
M	PHELPS DODGE EXPLORATION	Jan-Anders Perdahl	Spånvägen 1	930 70 MALÅ	070-203 70 29
B	RÅSJÖ KROSS		Gia 4600	824 92 HUDIKSVALL	0650-25185
MIB	SGU	Arne Sundberg	Box 670	751 28 UPPSALA	018-179322
M	SCANMINING AB		Stabburvägen 8	920 70 BLATTNICKSELE	0952-539 00
I B	SKANSKA NORD AB		Box 813	971 25 LULEÅ	
B	SKIFFERBOLAGET J & O AB		Centrumvägen 55	834 00 BRUNFLO	063-20860
M I	TERTIARY MINERALS PLC	Johan Bradley	Sunrise house,	CHESHIRE SK 10,2PL,UK	+441625626203
B	VÄGVERKET, Drift & Anlägg.n.avd	Tor Nordmark	S Kungsgatan 5	972 35 LULEÅ	
B	SKANSKA MITT AB	Lars Holmberg	Box 73	872 22 KRAMFORS	
B	Folke Vikberg	Folke Vikberg	Storgatan 58B	852 30 SUNDSVALL	
MIB	Länsstyrelsen i Västernorrland	Göran Nordin		871 86 HÄRNÖSAND	0611-34 92 40
MIB	Länsstyrelsen i Västerbotten	Tore Karlsson		901 86 UMEÅ	090-10 73 13
MIB	Länsstyrelsen i Norrbotten	Kenneth Wågman		951 86 LULEÅ	0920-961 20
MIB	Länsstyrelsen i Jämtland	Per Nilsson		831 86 ÖSTERSUND	063-14 60 00
MIB	Länsstyrelsen i Gävleborgs län	Hans Ottemark		801 70 GÄVLE	026-17 12 73

- M=Malm, I=Ind.min, B=Byggnadssten(nyttosten), D=Diamant
Företag i fet stil= Mineraljaktens analys- och prissponsorer 2007



*Berthold Jonsson och Göran Eliasson vid ett av deras många blockfynd 2007.
Foto: Per Nysten*

12. MINERALJAKTSSTATISTIK 1994-2007

ÅR	INKOMNA PROVER TILL MALÅ FÖR GRANSKNING (VARAV ALU)	GRANSKA DE PROVER VID MINERAL- DAGAR (VARAV ALU)	KEMISKA ANALY-SER	ANTAL MINERALJÄGARE (VARAV ALU)
1994	2132 (646)	-	120	399 (52)
1995	1678 (157)	-	137	337 (50)
1996	1359 (13)	-	156	338 (5)
1997	1492 (27)	-	204	401 (7)
1998	1021 (-)	Drygt 500	216	311 (-)
1999	1119 (-)	Drygt 500	220	320 (-)
2000	931	451 (50)	233	535 (10)
2001	1258	515	234	457
2002	1368	550	240	465
2003	1280	(100)	196	430
2004	1242	150	208	432
2005	802	234	195	401
2006	1157	200	210	414
2007	1936	200	200	420

Antalet aktiva mineraljägare är större än vad som framgår av tabellen på grund av att vissa familjer och grupper samt skolor lämnar in prov i endast ett namn.

13. ANALYSER

Reg-nr	07002	07029-2	07034-1	07038	07044-2	07044-3	07047-15
Namn	Bill Röshagen		Orelund Riita	Grönwall Olle, Orelund Rita	Carlsson Ulf	Carlsson Ulf	Jonsson Berthold, Eliasson Göran
Fyndplats	N Bredträsk		Väster Gådaberget	Henneåsen		Mohäll	Hattjärnen
Au ppm	0,01		0,01		0,01		0,04
Ag ppm	0,5	<0.2	0,7	5,2		<0.2	
Al %	0,22	0,03	0,64	0,81		0,25	
As ppm	14	<2	5	163		9	
B ppm	<10	<10	<10	<10		<10	
Ba ppm	40	10	40	20		10	
Be ppm	<0.5	<0.5	<0.5	<0.5		0,5	
Bi ppm	2	2	4	3		<2	
Ca %	0,05	0,03	0,19	0,21		0,65	
Cd ppm	<0.5	<0.5	<0.5	2,3		<0.5	
Co ppm	43	1	8	38		10	
Cr ppm	2	5	5	65		1	
Cu ppm	244	3	117	5390		84	
Fe %	5,22	0,44	4,56	23,9		10,35	
Ga ppm	<10	<10	<10	<10		<10	
Hg ppm	1	<1	<1	<1		<1	
K %	0,2	0,03	0,25	0,07		0,04	
La ppm	<10	<10	30	10		10	
Mg %	0,02	0,01	0,27	0,46		0,36	
Mn ppm	28	33	254	199		3530	
Mo ppm	10	<1	55	35		<1	
Na %	0,04	0,02	0,15	0,04		0,04	
Ni ppm	27	2	2	303		5	
P ppm	20	<10	430	300		1250	
Pb ppm	9	3	85	7		4	
S %	3,39	0,01	2,5	>10.0		0,2	
Sb ppm	<2	<2	<2	<2		<2	
Sc ppm	<1	<1	4	6		<1	
Sr ppm	9	3	7	2		45	
Ti %	0,03	<0.01	0,09	0,06		0,01	
Tl ppm	<10	<10	<10	<10		<10	
U ppm	<10	<10	<10	<10		<10	
V ppm	5	1	5	382		6	
W ppm	<10	<10	<10	<10		<10	
Zn ppm	6	4	112	83		7	
Cu %							
Zn %							
Pb %							
C %							
CO2 %							
Ag ppm							
Au ppm							
Sn ppm							
Pt ppm							
Pd ppm							
Ag ppm							

Reg-nr	07048	07056-1	07057-1	07057-2	07057-4	07058-2	07059-10
Namn	Lehto Ture, Emil	Lundkvist Åke	Grönwall Olle, Orelund Rita	Grönwall Olle, Orelund Rita	Grönwall Olle, Orelund Rita	Uvén Ola	Jonsson Berthold, Eliasson Göran
Fyndplats	Vattuvaara	Söder om Måcksjön	Hennåsen- Myren	Hennåsen- Myren	Skäråsen, Bjuråker	19.5 km NNV om Vittangi	Hattjärnen II
Au ppm	0,07	0,52	0,01	0,03	0,04	<0.01	0,01
Ag ppm	1,3	1,3		3,8	0,6	0,2	
Al %	1,95	1,44		3,27	1,86	2,22	
As ppm	16	>10000		458	21	38	
B ppm	<10	<10		<10	<10	<10	
Ba ppm	10	10		10	30	30	
Be ppm	1,4	0,5		0,6	<0.5	<0.5	
Bi ppm	<2	2		2	4	<2	
Ca %	1,89	0,39		3,29	1,38	2,14	
Cd ppm	<0.5	<0.5		0,5	<0.5	<0.5	
Co ppm	7	346		86	187	27	
Cr ppm	57	5		42	27	131	
Cu ppm	4240	955		6950	1255	1265	
Fe %	1,45	17,4		11,95	13,55	6,15	
Ga ppm	10	<10		10	10	10	
Hg ppm	1	1		1	1	1	
K %	0,02	0,08		0,13	0,15	0,26	
La ppm	70	10		10	<10	<10	
Mg %	0,83	0,65		0,6	0,79	0,96	
Mn ppm	210	1210		209	280	364	
Mo ppm	<1	1		33	<1	1	
Na %	0,02	0,03		0,04	0,33	0,56	
Ni ppm	20	88		241	770	50	
P ppm	340	190		1020	220	140	
Pb ppm	7	6		14	10	3	
S %	0,14	6,88		9,8	3,95	0,75	
Sb ppm	<2	<2		<2	2	<2	
Sc ppm	5	1		6	13	18	
Sr ppm	79	6		17	31	22	
Ti %	0,17	0,01		0,19	0,28	0,19	
Tl ppm	<10	<10		<10	<10	<10	
U ppm	<10	<10		30	<10	<10	
V ppm	38	12		167	1110	89	
W ppm	<10	<10		80	<10	<10	
Zn ppm	31	148		40	44	30	
Cu %							
Zn %							
Pb %							
C %							
CO2 %							
Ag ppm							
Au ppm							
Sn ppm							
Pt ppm							
Pd ppm							
Ag ppm							

Reg-nr	07061	07062-1	07067-2	07073-16	07075	07078	07085-1
Namn	Pavval Jennie	Hiltunen Vesa, Rehnstedt Tord	Sellberg Börje, Persson Ivan och Magnhild	Jonsson Berthold, Eliasson Göran	Gustavsson Lars	Hjärtberg Ragnar och Elvy	Lund Sture
Fyndplats	ca 5 km VNV om Saxnäs	Ö Pursijärvi	Kallsjön	Hattjärnen	Stenbrott i Viiksvaara		Väster om Juvatssjön
Au ppm		<0.01		0,02	0,01	0,04	<0.01
Ag ppm	0,2	0,2	4,2	1,4			0,3
Al %	5,29	0,22	2,34	3,05			2,85
As ppm	11	8	14	27			4
B ppm	<10	<10	<10	<10			60
Ba ppm	70	10	20	20			<10
Be ppm	<0.5	<0.5	<0.5	<0.5			<0.5
Bi ppm	2	<2	5	3			<2
Ca %	0,12	0,05	0,63	0,04			4,02
Cd ppm	<0.5	<0.5	4,7	<0.5			<0.5
Co ppm	75	440	58	37			30
Cr ppm	127	19	34	39			13
Cu ppm	399	2770	9570	485			428
Fe %	8,31	13,8	9,67	13,15			1,82
Ga ppm	20	<10	10	10			10
Hg ppm	1	<1	<1	1			1
K %	3,38	0,02	0,06	0,2			<0.01
La ppm	<10	<10	<10	10			<10
Mg %	4,53	0,06	2,8	0,72			0,24
Mn ppm	747	27	495	254			69
Mo ppm	4	6	13	30			<1
Na %	0,05	0,09	0,16	0,03			0,02
Ni ppm	191	701	15	176			51
P ppm	110	80	430	190			<10
Pb ppm	4	3	13	16			2
S %	1,47	8,66	7	6,21			0,97
Sb ppm	2	<2	<2	<2			3
Sc ppm	12	1	1	5			2
Sr ppm	16	1	4	1			3
Ti %	0,52	0,03	0,07	0,02			0,1
Tl ppm	<10	<10	<10	<10			<10
U ppm	<10	<10	<10	20			<10
V ppm	318	35	54	227			37
W ppm	<10	<10	<10	<10			<10
Zn ppm	80	4	1710	108			6
Cu %							
Zn %							
Pb %							
C %							
CO2 %							
Ag ppm							
Au ppm							
Sn ppm							
Pt ppm							
Pd ppm							
Ag ppm							

Reg-nr	07089-10	07090-2	07092	07094	07098-1	07100	07 101-4
Namn	Jonsson Berthold, Eliasson Göran	Grönwall Olle, Orelund Rita	Hiller Lena	Grönwall Olle, Orelund Rita	Sundin C-G	Åhman Gunvor	Jonsson Berthold, Eliasson Göran
Fyndplats	EGAB III	Henneåsen	Nimtekomr.	Henneåsen	Heden		EGAB III
Au ppm	2,25	0,09	0,23		<0.01	0,01	0,02
Ag ppm		0,2	28,3	1,6	1,1	0,2	2
Al %		0,24	0,85	0,87	0,3	1,25	4,46
As ppm		94	402	17	15	6	8
B ppm		<10	<10	<10	<10	<10	<10
Ba ppm		<10	70	<10	<10	50	30
Be ppm		<0.5	<0.5	1	<0.5	<0.5	1,2
Bi ppm		2	956	<2	6	<2	<2
Ca %		1,45	0,09	0,51	0,08	0,15	2,17
Cd ppm		<0.5	4,1	<0.5	1	3,8	<0.5
Co ppm		13	23	48	6	11	47
Cr ppm		9	4	29	10	53	56
Cu ppm		109	>10000	589	484	98	958
Fe %		1,9	6,97	36	44,1	3,48	19,7
Ga ppm		<10	10	<10	<10	<10	10
Hg ppm		<1	1	1	1	<1	1
K %		0,03	0,48	0,05	0,16	0,19	0,87
La ppm		10	<10	<10	<10	10	10
Mg %		0,11	0,37	0,22	0,23	0,7	1,34
Mn ppm		142	507	102	182	185	170
Mo ppm		2	9	53	5	3	7
Na %		0,02	0,03	0,02	0,02	0,03	0,13
Ni ppm		26	3	382	373	49	237
P ppm		6210	250	260	110	230	530
Pb ppm		4	84	9	22	9	5
S %		1,04	2,48	>10.0	7,39	1,13	9,22
Sb ppm		<2	3	<2	<2	<2	4
Sc ppm		1	2	4	4	2	11
Sr ppm		8	13	2	4	7	69
Ti %		0,01	0,08	0,01	0,06	0,07	0,19
Tl ppm		<10	<10	<10	<10	<10	10
U ppm		<10	<10	10	<10	<10	10
V ppm		33	7	355	88	23	298
W ppm		<10	<10	10	<10	<10	<10
Zn ppm		12	367	21	520	339	86
Cu %			3,29				
Zn %							
Pb %							
C %							
CO2 %							
Ag ppm							
Au ppm							
Sn ppm							
Pt ppm							
Pd ppm							
Ag ppm							

Reg-nr	07 101-9	07 101-10	07101-11	07101-12	07101-19	07101-20
Namn	Jonsson Berthold, Eliasson Göran	Jonsson Berthold, Eliasson Göran	Jonsson Berthold, Eliasson Göran	Jonsson Berthold, Eliasson Göran	Jonsson Berthold, Eliasson Göran	Jonsson Berthold, Eliasson Göran
Fyndplats	EGAB III	EGAB III	EGAB III, 2 km sydost om Rullbo	Loberget	NV om Roskölen	Skvallerbäcken
Au ppm	0,08	0,13	0,21	0,01	0,08	0,01
Ag ppm	3,7				5,4	
Al %	4,13				0,4	
As ppm	135				8	
B ppm	<10				<10	
Ba ppm	30				40	
Be ppm	1,1				<0.5	
Bi ppm	<2				2	
Ca %	1,92				0,13	
Cd ppm	1,1				<0.5	
Co ppm	67				11	
Cr ppm	57				23	
Cu ppm	2070				>10000	
Fe %	18,6				5,25	
Ga ppm	10				10	
Hg ppm	<1				1	
K %	0,77				0,2	
La ppm	10				80	
Mg %	1,25				0,3	
Mn ppm	194				308	
Mo ppm	5				<1	
Na %	0,13				0,02	
Ni ppm	233				19	
P ppm	360				560	
Pb ppm	8				4	
S %	8,84				0,38	
Sb ppm	5				<2	
Sc ppm	10				2	
Sr ppm	58				4	
Ti %	0,19				0,04	
Tl ppm	<10				<10	
U ppm	10				<10	
V ppm	292				102	
W ppm	10				10	
Zn ppm	112				28	
Cu %					1,87	
Zn %						
Pb %						
C %						
CO2 %						
Ag ppm						
Au ppm						
Sn ppm						
Pt ppm						
Pd ppm						
Ag ppm						

Reg-nr	07101-22	07101-34	07105	07108-2	07113	07127-1	07127-4
Namn	Jonsson Berthold, Eliasson Göran	Jonsson Berthold, Eliasson Göran	Lehto Ture och Emil	Hjärtberg Ragnar, Karlström Sven- Erik	Sellberg Börje, Waltersson Gunnar	Hiltunen Vesa	Hiltunen Vesa
Fyndplats	Skvallerbäcken	Hattjärnen	Ploottuvaara	Nära Kaunisvaara	Strömsundsområdet	Latasvaara	Latasvaara
Au ppm		0,06	0,1	0,04	<0.01	0,09	0,01
Ag ppm	0,8		5,8	<0.2	0,9	0,6	0,3
Al %	1,61		0,39	1,02	0,85	1,6	0,16
As ppm	12		<2	<2	69	<2	12
B ppm	<10		<10	<10	10	<10	<10
Ba ppm	10		50	10	20	20	10
Be ppm	1,2		<0.5	<0.5	<0.5	<0.5	<0.5
Bi ppm	<2		4	<2	<2	<2	<2
Ca %	2,42		0,22	1,05	3,59	2,62	0,09
Cd ppm	0,9		<0.5	<0.5	<0.5	<0.5	7,9
Co ppm	63		1	136	12	30	47
Cr ppm	171		9	89	12	48	10
Cu ppm	2290		6060	2300	536	2960	542
Fe %	7,89		0,45	4,42	14,8	3,13	4,17
Ga ppm	<10		<10	<10	<10	<10	<10
Hg ppm	1		1	1	<1	<1	<1
K %	0,27		0,05	0,03	0,38	0,01	<0.01
La ppm	10		20	10	10	<10	<10
Mg %	1,55		0,07	0,75	0,06	1,03	0,07
Mn ppm	1010		80	200	12	845	63
Mo ppm	1		<1	1	11	2	3
Na %	0,25		0,07	0,15	0,01	0,01	0,03
Ni ppm	221		4	350	19	40	8
P ppm	550		50	300	>10000	340	100
Pb ppm	3		<2	<2	72	12	1600
S %	3,31		0,1	1,77	>10.0	0,43	3,92
Sb ppm	2		<2	<2	2	2	<2
Sc ppm	7		1	13	3	5	<1
Sr ppm	14		10	1	36	59	2
Ti %	0,07		0,01	0,07	0,01	0,25	0,01
Tl ppm	10		<10	<10	<10	<10	<10
U ppm	<10		<10	<10	<10	<10	<10
V ppm	68		3	93	35	78	5
W ppm	<10		<10	<10	<10	<10	10
Zn ppm	119		8	16	35	45	542
Cu %							
Zn %							
Pb %							
C %							
CO2 %							
Ag ppm							
Au ppm							
Sn ppm							
Pt ppm							
Pd ppm							
Ag ppm							

Reg-nr	07127-5	07128-2	07130-3	07135	07137	07138	07140-1
Namn	Hiltunen Vesa	Sellberg Börje, Persson Ivan och Magnhild	Falbe Heinz och Gunilla	Lund Sture	Holmström Sven-Erik	Nygren Bert	Holmström Sven-Erik
Fyndplats	Latasvaara	Kallsjöns strand	Maland	Ca 2 km No om Mellansjö	Vuostok(Stor bodsund)	Överdal	Storbodsund
Au ppm	<0.01	0,01		0,21	<0.01	0,01	<0.01
Ag ppm	<0.2	0,2	0,4	7,8	2,5		
Al %	0,23	0,14	2,09	0,94	0,03		
As ppm	<2	8	<2	3	4		
B ppm	<10	<10	<10	<10	<10		
Ba ppm	100	30	30	<10	40		
Be ppm	<0.5	<0.5	<0.5	<0.5	<0.5		
Bi ppm	<2	<2	<2	7	<2		
Ca %	1,72	0,02	0,32	0,67	0,26		
Cd ppm	<0.5	<0.5	<0.5	<0.5	100,5		
Co ppm	65	3	160	42	3		
Cr ppm	83	4	1410	11	9		
Cu ppm	27	13	38	391	22		
Fe %	3,23	3,01	40,8	11,15	1,42		
Ga ppm	<10	<10	30	<10	<10		
Hg ppm	<1	<1	<1	<1	1		
K %	0,03	0,12	0,1	0,06	0,02		
La ppm	150	<10	<10	30	10		
Mg %	0,74	0,01	3,9	0,49	0,01		
Mn ppm	1510	38	2140	504	56		
Mo ppm	1	2	3	1	1		
Na %	0,1	<0.01	0,08	0,02	<0.01		
Ni ppm	32	4	177	37	2		
P ppm	510	30	240	650	1220		
Pb ppm	13	42	13	8	1870		
S %	0,78	2,78	0,03	6,31	2,56		
Sb ppm	<2	2	2	<2	<2		
Sc ppm	29	<1	24	1	<1		
Sr ppm	36	2	25	5	14		
Ti %	0,12	<0.01	5,84	0,02	0,01		
Tl ppm	<10	<10	<10	<10	<10		
U ppm	10	<10	<10	<10	<10		
V ppm	71	1	3710	8	7		
W ppm	<10	<10	<10	<10	10		
Zn ppm	25	15	334	97	>10000		
Cu %							
Zn %					2,66		
Pb %							
C %							
CO2 %							
Ag ppm							
Au ppm							
Sn ppm							
Pt ppm							
Pd ppm							
Ag ppm							

Reg-nr	07145	07147:10	07147-13	07147-38	07147-41	07153-3	07165-1
Namn	Vikström Jens	Jonsson Berthold, Eliasson Göran	Jonsson Berthold, Eliasson Göran	Jonsson Berthold, Eliasson Göran	Jonsson Berthold, Eliasson Göran	Edlund Lars Göran	Rönholm Karl
Fyndplats	Forsboda	Lotjärn	Skvallerbäcken	Lillkölen	Skvallerbäcken	Månsträsk	Gissjö (Kramfors)
Au ppm	<0.01	0,05	0,06	0,01	0,05		
Ag ppm	0,4		0,7	1,3			1,4
Al %	0,15		0,62	0,06			0,68
As ppm	17		<2	<2			<2
B ppm	<10		<10	<10			<10
Ba ppm	20		10	<10			<10
Be ppm	0,6		<0.5	0,6			1,1
Bi ppm	<2		<2	<2			2
Ca %	>25.0		0,09	2,76			0,76
Cd ppm	<0.5		<0.5	1			0,5
Co ppm	2		368	17			103
Cr ppm	<1		<1	3			20
Cu ppm	9		502	351			802
Fe %	8,91		45,5	18,8			23,5
Ga ppm	<10		20	<10			<10
Hg ppm	<1		<1	<1			<1
K %	0,03		0,52	<0.01			0,03
La ppm	30		<10	10			<10
Mg %	0,04		0,51	0,57			0,07
Mn ppm	3940		412	582			79
Mo ppm	1		25	1			119
Na %	0,02		0,04	0,02			0,03
Ni ppm	11		8	128			573
P ppm	20		10	5400			280
Pb ppm	33		<2	11			6
S %	>10.0		6,31	7,79			>10.0
Sb ppm	<2		<2	<2			<2
Sc ppm	1		1	<1			2
Sr ppm	160		<1	8			8
Ti %	<0.01		0,02	0,01			0,16
Tl ppm	30		<10	<10			<10
U ppm	<10		<10	<10			20
V ppm	3		10	4			108
W ppm	<10		1000	10			<10
Zn ppm	13		45	50			25
Cu %							
Zn %							
Pb %							
C %							
CO2 %							
Ag ppm							
Au ppm						0,024	
Sn ppm							
Pt ppm						0,0021	
Pd ppm						0,004	
Ag ppm							

Reg-nr	07168	07171	07173-2	07173-3	07176-1	07176-2	07178-2
Namn	Norberg Björn	Johansson Malin	Ferm Nils-Olov	Ferm Nils-Olov	Marklund Sören	Marklund Sören	Hiltunen Vesa
Fyndplats	Rödmyran (Brännforssund)		Storrännsjön	Torrhedtjärn	Måffe	Sedvajaure	Laatasmaa 5-6 km N om Junosuando
Au ppm			0,1	0,02	<0.01	<0.01	
Ag ppm	0,3	<0.2	1,9	2,5	0,9	<0.2	0,2
Al %	2,49	1,83	0,36	0,6	0,11	0,53	1,08
As ppm	3	3	<2	11	<2	7	<2
B ppm	20	<10	<10	<10	<10	<10	<10
Ba ppm	180	310	10	20	20	20	30
Be ppm	<0.5	<0.5	<0.5	3	0,6	<0.5	<0.5
Bi ppm	<2	<2	2	4	3	<2	<2
Ca %	0,21	2,28	0,19	<0.01	0,09	0,46	0,59
Cd ppm	<0.5	<0.5	<0.5	15,1	0,5	<0.5	0,7
Co ppm	58	30	53	40	44	5	109
Cr ppm	683	48	1	<1	4	6	167
Cu ppm	33	1330	301	436	67	6	6200
Fe %	5,36	5,5	31,9	18,5	3,76	0,96	14,8
Ga ppm	<10	10	<10	<10	<10	<10	20
Hg ppm	<1	<1	<1	1	<1	<1	<1
K %	0,63	1,33	0,03	0,22	0,04	0,11	0,15
La ppm	<10	40	<10	20	<10	<10	<10
Mg %	10,1	1,99	0,11	0,19	0,03	0,25	0,74
Mn ppm	574	598	67	274	56	141	332
Mo ppm	<1	1	10	1	26	<1	<1
Na %	0,03	0,08	0,01	0,04	0,02	0,08	0,04
Ni ppm	701	35	87	7	23	4	201
P ppm	300	2550	40	60	160	30	500
Pb ppm	3	2	6	75	27	26	<2
S %	0,07	0,2	>10.0	>10.0	2,18	<0.01	1,42
Sb ppm	<2	<2	2	<2	<2	<2	<2
Sc ppm	6	7	<1	<1	1	1	5
Sr ppm	49	44	5	1	6	29	12
Ti %	0,07	0,19	<0.01	<0.01	0,02	0,09	0,14
Tl ppm	<10	<10	<10	<10	<10	10	<10
U ppm	<10	<10	<10	<10	<10	<10	<10
V ppm	58	101	5	1	8	6	276
W ppm	<10	<10	<10	<10	630	<10	<10
Zn ppm	22	14	71	4130	8	34	14
Cu %							
Zn %							
Pb %							
C %							
CO2 %							
Ag ppm							
Au ppm	0,002						
Sn ppm							
Pt ppm	0,0067						
Pd ppm	0,01						
Ag ppm							

Reg-nr	07263-3	07263-9	07264	07267-1	07267-2	07267-3
Namn	Jonsson Berthold, Eliasson Göran	Jonsson Berthold, Eliasson Göran	Sundström Rudolf	Marklund Sören, Marklund Assar	Marklund Sören, Marklund Assar	Marklund Sören, Marklund Assar
Fyndplats	EGAB III	Torraksmyren	Grofväll	Unna Mierkenisvare	Unna Mierkenisvare	Unna Mierkenisvare
Au ppm	0,02	<0.01		0,02	0,03	<0.01
Ag ppm	2,1	2		3,3	1,7	
Al %	2,32	3,62		0,04	0,01	
As ppm	72	23		230	19	
B ppm	<10	<10		<10	<10	
Ba ppm	30	20		<10	<10	
Be ppm	0,6	<0.5		<0.5	<0.5	
Bi ppm	<2	<2		5	2	
Ca %	0,27	0,02		<0.01	<0.01	
Cd ppm	0,7	<0.5		2,6	2,2	
Co ppm	60	52		381	94	
Cr ppm	68	53		<1	<1	
Cu ppm	1460	588		1030	345	
Fe %	17,8	18,5		33,7	35,1	
Ga ppm	10	10		<10	<10	
Hg ppm	<1	1		1	<1	
K %	0,51	0,14		0,01	<0.01	
La ppm	20	10		<10	<10	
Mg %	1,06	0,65		0,01	<0.01	
Mn ppm	1485	356		138	49	
Mo ppm	7	28		<1	<1	
Na %	0,04	<0.01		<0.01	<0.01	
Ni ppm	127	242		462	110	
P ppm	380	170		10	<10	
Pb ppm	49	77		55	26	
S %	>10.0	>10.0		>10.0	>10.0	
Sb ppm	2	<2		4	4	
Sc ppm	8	5		<1	<1	
Sr ppm	5	1		2	1	
Ti %	0,22	0,03		<0.01	<0.01	
Tl ppm	<10	<10		<10	<10	
U ppm	10	10		<10	<10	
V ppm	121	235		3	1	
W ppm	<10	<10		<10	10	
Zn ppm	256	164		12	10	
Cu %						
Zn %						
Pb %						
C %			<0.05			
CO2 %			<0.2			
Ag ppm						
Au ppm						
Sn ppm						
Pt ppm						
Pd ppm						
Ag ppm						

Reg-nr	07267-4	07267-5	07275	07276-1	07277	07280-1	07280-2
Namn	Marklund Sören, Marklund Assar	Marklund Sören, Marklund Assar	Marklund Sören, Marklund Assar	Marklund Sören	Sellberg Börje	Svensson Emil	Svensson Emil
Fyndplats	Unna Mierkenisvare	Unna Mierkenisvare	Unna Mierkenisvare	SO Mellanström	Väg mot Mårdsjön	Haverö	
Au ppm	<0.01	0,12	0,05	0,72	0,02	0,17	0,31
Ag ppm		12	0,8	>100	1,3	3,6	22,1
Al %		1,74	0,01	0,92	2,22	1,68	4,68
As ppm		11	10	19	39	12	7
B ppm		<10	<10	<10	<10	<10	<10
Ba ppm		30	<10	70	30	60	120
Be ppm		0,5	<0.5	0,8	1,3	<0.5	1,7
Bi ppm		55	<2	2320	8	22	3
Ca %		1,76	0,01	2,91	0,2	0,17	0,33
Cd ppm		9	0,6	4,8	0,5	1,1	1,6
Co ppm		15	154	5	13	48	7
Cr ppm		10	3	4	53	50	6
Cu ppm		>10000	3710	434	18	472	3570
Fe %		2,6	11,8	2,67	11,6	19,4	6,08
Ga ppm		<10	<10	<10	10	30	10
Hg ppm		<1	<1	<1	<1	1	<1
K %		0,06	<0.01	0,32	0,15	0,44	1,93
La ppm		20	<10	20	90	120	10
Mg %		0,08	0,01	0,41	1,15	0,63	3,86
Mn ppm		196	53	1830	1810	593	1290
Mo ppm		16	1	10	10	4	4
Na %		0,05	<0.01	<0.01	<0.01	0,01	0,12
Ni ppm		5	136	2	24	33	2
P ppm		820	10	5260	880	390	1080
Pb ppm		8	7	1650	28	34	530
S %		1,87	5,24	0,14	7,05	4,15	2,68
Sb ppm		<2	<2	7	<2	<2	3
Sc ppm		3	<1	3	9	17	12
Sr ppm		30	1	38	6	8	15
Ti %		0,18	<0.01	0,15	0,01	0,37	0,13
Tl ppm		<10	10	<10	10	10	10
U ppm		<10	<10	<10	40	<10	<10
V ppm		23	<1	21	73	165	65
W ppm		<10	<10	<10	<10	<10	<10
Zn ppm		536	4	127	69	64	887
Cu %		2,09					
Zn %							
Pb %							
C %							
CO2 %							
Ag ppm				395			
Au ppm							
Sn ppm							
Pt ppm							
Pd ppm							
Ag ppm							

Reg-nr	07282-1	07282-3	07282-4	07283	07287	07288-1
Namn	Jonsson Berthold, Eliasson Göran	Jonsson Berthold, Eliasson Göran	Jonsson Berthold, Eliasson Göran	Ingridsson Anna- Lis	Mikaelsson Alf, Johansson Göran, Olsson Stig	Uvén Ola
Fyndplats	EGAB III	EGAB III	EGAB III	Tuolpukka	SO Mellanström	18.5 km NNV Vittangi
Au ppm	<0.01			0,04	1,05	<0.01
Ag ppm	2,1	3	1,6	5,4	>100	5,7
Al %	2,41	2,37	3,35	0,72	1,2	2,02
As ppm	57	122	72	5	9	<2
B ppm	<10	<10	<10	<10	<10	<10
Ba ppm	50	10	40	110	60	10
Be ppm	0,6	0,6	1,1	<0.5	0,6	1,4
Bi ppm	2	8	<2	<2	>10000	42
Ca %	0,23	0,49	1,06	0,61	2,75	0,97
Cd ppm	2	3,8	2,1	1,3	32,8	<0.5
Co ppm	44	92	69	32	5	13
Cr ppm	67	50	52	5	4	2
Cu ppm	448	1750	272	6090	4210	>10000
Fe %	13,7	26,5	25,9	4,98	3,4	2,64
Ga ppm	10	10	10	<10	10	<10
Hg ppm	<1	<1	2	<1	1	<1
K %	0,66	0,11	0,99	0,41	0,25	0,11
La ppm	20	30	20	30	10	<10
Mg %	1,28	1,32	1,13	0,38	0,5	0,03
Mn ppm	1470	2660	1120	171	2380	66
Mo ppm	4	10	3	1	24	<1
Na %	0,02	0,02	0,21	0,08	<0.01	0,94
Ni ppm	94	200	179	124	6	27
P ppm	300	440	290	1990	1870	20
Pb ppm	49	133	38	40	>10000	46
S %	6,82	>10.0	8,42	1,44	1,34	2,1
Sb ppm	<2	7	2	<2	110	<2
Sc ppm	9	8	9	1	5	<1
Sr ppm	4	6	41	37	36	49
Ti %	0,23	0,14	0,16	0,14	0,14	<0.01
Tl ppm	10	10	<10	<10	<10	<10
U ppm	<10	<10	<10	<10	<10	<10
V ppm	118	121	113	66	23	1
W ppm	<10	<10	<10	<10	<10	<10
Zn ppm	264	489	188	61	225	39
Cu %						1,34
Zn %						
Pb %					2,64	
C %						
CO2 %						
Ag ppm					>1500	
Au ppm						
Sn ppm						
Pt ppm						
Pd ppm						
Ag ppm					4840	

Reg-nr	07288-5	07293	07300 A	07300 B	07307-1	07309	07310
Namn	Uvén Ola	Sundin C-G	Wiik Siv, Svensson Harriet	Wiik Siv, Svensson Harriet	Sellberg Börje, Andersson Hans	Wiik Siv	Johansson Frans, Arne, Pallari Stig
Fyndplats	18.5 km NNV Vittangi	Heden	Gålvattskulle ns östra fot	Gålvattskullens östra fot		Ytterhogdal	Talvimaavägen
Au ppm	0,04	<0.01	23,3	0,05	0,04	4,35	0,03
Ag ppm	37,5	1	77,2	11,6	4,5	35,8	0,5
Al %	0,76	0,32	3,73	1,9	0,07	4,33	2,97
As ppm	10	59	10	7	203	12	12
B ppm	<10	<10	<10	<10	<10	<10	<10
Ba ppm	<10	<10	120	30	<10	40	50
Be ppm	0,9	<0.5	3,7	<0.5	<0.5	1,5	<0.5
Bi ppm	234	7	74	11	17	<2	3
Ca %	1,7	0,08	0,14	0,11	0,01	0,14	1,03
Cd ppm	1,6	7,4	56	800	2,5	211	1,4
Co ppm	167	44	10	17	315	33	409
Cr ppm	3	11	7	5	<1	2	125
Cu ppm	309	527	9410	346	124	5770	1050
Fe %	19,2	44,3	5,72	10,85	25,2	7,18	13,45
Ga ppm	<10	10	10	10	<10	10	10
Hg ppm	<1	1	1	10	1	1	<1
K %	0,02	0,16	2,17	0,89	0,01	3,02	2,22
La ppm	20	<10	10	10	<10	<10	10
Mg %	0,18	0,23	3,29	2,54	0,01	5,42	2,56
Mn ppm	183	209	1150	2480	52	1430	190
Mo ppm	23	6	2	20	<1	5	1
Na %	0,2	0,01	0,08	0,07	<0.01	0,06	0,35
Ni ppm	395	393	5	3	46	2	105
P ppm	4860	160	520	180	20	710	310
Pb ppm	213	48	2080	4940	117	1010	14
S %	9,11	>10.0	2,68	>10.0	>10.0	6,32	3,73
Sb ppm	4	4	3	8	3	5	<2
Sc ppm	<1	4	11	2	<1	10	9
Sr ppm	21	3	4	3	<1	2	17
Ti %	0,22	0,05	0,12	0,04	<0.01	0,11	0,41
Tl ppm	10	10	10	<10	10	<10	<10
U ppm	10	10	<10	10	<10	<10	<10
V ppm	13	88	47	9	1	55	320
W ppm	<10	<10	<10	10	<10	10	<10
Zn ppm	33	1710	3360	>10000	384	>10000	324
Cu %							
Zn %				33,8		6,6	
Pb %							
C %							
CO2 %							
Ag ppm							
Au ppm							
Sn ppm							
Pt ppm							
Pd ppm							
Ag ppm							

Reg-nr	07351	07352	07353-1	07354	07355-2	07362	07363-1
Namn	Uvén Ola	Nygren Bert	Barchéus Eva Britt	Barchéus Lennart	Persson Magnhild, Persson Agneta	Fransson Ove	Jonsson Berthold, Eliasson Göran
Fyndplats	18.5 km NNV Vittangi	Överdalen	Sörbygden	Båthällan	Sandnäset, Äsingen	ca 3 km V om Näsberg	EGAB 3
Au ppm	0,04		<0.01	<0.01	<0.01	0,02	0,02
Ag ppm	0,5		1,3		<0.2	0,2	1,7
Al %	1,33		1,7		0,84	2,19	3,44
As ppm	<2		2		<2	<2	147
B ppm	<10		<10		<10	<10	<10
Ba ppm	<10		50		100	70	60
Be ppm	1,1		<0.5		<0.5	2,7	1,6
Bi ppm	4		<2		<2	3	6
Ca %	1,54		0,27		11,6	0,06	1,39
Cd ppm	<0.5		0,6		<0.5	<0.5	0,6
Co ppm	89		38		39	13	68
Cr ppm	6		52		374	5	51
Cu ppm	968		238		132	129	249
Fe %	10		11,65		3,48	5,2	29
Ga ppm	<10		<10		<10	<10	10
Hg ppm	1		<1		<1	<1	<1
K %	0,05		0,66		0,19	0,54	1,06
La ppm	10		70		<10	10	30
Mg %	0,12		1,38		6,23	1,42	1,34
Mn ppm	179		2210		1620	208	805
Mo ppm	9		3		<1	2	6
Na %	0,32		0,03		0,03	0,04	0,11
Ni ppm	321		88		628	6	203
P ppm	1240		570		10	140	910
Pb ppm	9		10		7	2	27
S %	6,88		6,49		0,18	3,55	9,21
Sb ppm	<2		<2		<2	<2	2
Sc ppm	1		3		4	2	7
Sr ppm	39		21		182	9	63
Ti %	0,16		0,14		<0.01	0,02	0,12
Tl ppm	<10		<10		<10	<10	<10
U ppm	<10		<10		<10	<10	<10
V ppm	14		90		26	13	122
W ppm	<10		<10		<10	<10	<10
Zn ppm	31		70		25	23	135
Cu %							
Zn %							
Pb %							
C %							
CO2 %							
Ag ppm							
Au ppm							
Sn ppm		24					
Pt ppm							
Pd ppm							
Ag ppm							

Reg-nr	07363-3	07363-17	07363-23	07363-29	07363-47	07363-61
Namn	Jonsson Berthold, Eliasson Göran	Jonsson Berthold, Eliasson Göran	Jonsson Berthold, Eliasson Göran	Jonsson Berthold, Eliasson Göran	Jonsson Berthold, Eliasson Göran	Jonsson Berthold, Eliasson Göran
Fyndplats	EGAB 3	EGAB 3	EGAB 3	EGAB 3	EGAB 3	EGAB 3
Au ppm	0,05	0,01	<0.01	<0.01	0,02	0,02
Ag ppm				0,9	1,9	
Al %				1,95	0,69	
As ppm				63	11	
B ppm				<10	<10	
Ba ppm				40	<10	
Be ppm				0,7	<0.5	
Bi ppm				2	4	
Ca %				0,16	0,63	
Cd ppm				1,2	6,8	
Co ppm				56	58	
Cr ppm				50	12	
Cu ppm				319	481	
Fe %				18,6	18,5	
Ga ppm				10	<10	
Hg ppm				<1	<1	
K %				1,02	0,09	
La ppm				20	30	
Mg %				0,97	0,31	
Mn ppm				888	610	
Mo ppm				8	5	
Na %				0,05	0,02	
Ni ppm				118	149	
P ppm				410	880	
Pb ppm				9	27	
S %				>10.0	>10.0	
Sb ppm				<2	<2	
Sc ppm				5	1	
Sr ppm				6	16	
Ti %				0,15	0,05	
Tl ppm				<10	10	
U ppm				<10	<10	
V ppm				80	16	
W ppm				<10	<10	
Zn ppm				141	379	
Cu %						
Zn %						
Pb %						
C %						
CO2 %						
Ag ppm						
Au ppm						
Sn ppm						
Pt ppm						
Pd ppm						
Ag ppm						

Reg-nr	07363-66	07363-76	07363-84	07363-92	07363-95	07364-6
Namn	Jonsson Berthold, Eliasson Göran	Jonsson Berthold, Eliasson Göran	Jonsson Berthold, Eliasson Göran	Jonsson Berthold, Eliasson Göran	Jonsson Berthold, Eliasson Göran	Jonsson Berthold, Eliasson Göran
Fyndplats	EGAB 3	Koddasotjärn	Vomen	Vomen	Sörmyran	
Au ppm		0,01	0,06	0,12		0,01
Ag ppm	0,6	0,5	1,4	2	0,7	0,4
Al %	0,04	2,32	0,06	0,22	4,03	3,02
As ppm	713	11	122	>10000	22	50
B ppm	<10	<10	<10	<10	<10	<10
Ba ppm	<10	100	<10	<10	40	100
Be ppm	0,5	0,7	<0,5	<0,5	2,6	<0,5
Bi ppm	9	<2	2	2	<2	<2
Ca %	2,13	0,07	0,43	0,47	1,55	0,18
Cd ppm	<0,5	<0,5	<0,5	0,8	6,3	<0,5
Co ppm	2	17	12	91	34	43
Cr ppm	2	52	2	<1	69	64
Cu ppm	141	100	573	815	418	378
Fe %	3,78	5	11,75	17,7	7,39	7,58
Ga ppm	<10	10	<10	<10	10	10
Hg ppm	<1	<1	<1	<1	<1	1
K %	0,01	1,24	0,01	0,02	0,2	1,56
La ppm	<10	30	<10	10	10	10
Mg %	0,57	1,5	0,18	0,33	3,44	1,95
Mn ppm	473	491	261	232	1765	358
Mo ppm	<1	4	<1	<1	8	<1
Na %	0,01	0,04	0,01	0,02	0,15	0,1
Ni ppm	4	60	82	154	25	51
P ppm	3840	330	660	500	1310	310
Pb ppm	2	4	3	5	<2	3
S %	1,34	2,49	7,28	8,24	1,85	2,73
Sb ppm	<2	<2	<2	17	<2	<2
Sc ppm	<1	4	<1	<1	8	10
Sr ppm	6	4	4	5	73	10
Ti %	<0,01	0,1	<0,01	<0,01	0,26	0,23
Tl ppm	<10	<10	<10	<10	<10	<10
U ppm	<10	<10	<10	<10	<10	<10
V ppm	2	61	2	5	169	82
W ppm	110	<10	<10	<10	300	<10
Zn ppm	14	94	11	16	425	63
Cu %						
Zn %						
Pb %						
C %						
CO2 %						
Ag ppm						
Au ppm						
Sn ppm						
Pt ppm						
Pd ppm						
Ag ppm						

Reg-nr	07364-35	07364-40	07364-49	07364-52	07377-1	07377-2
Namn	Jonsson Berthold, Eliasson Göran	Jonsson Berthold, Eliasson Göran	Jonsson Berthold, Eliasson Göran	Jonsson Berthold, Eliasson Göran	Wiik Siv, Svensson Harriet	Wiik Siv, Svensson Harriet
Fyndplats	Kusmyran		Valkheden	Valkheden	Rosången	Rosången
Au ppm	0,04	0,07	0,17	0,04	0,1	<0.01
Ag ppm	17,3	43,3	3,1	3,3		
Al %	0,25	0,24	0,89	1,12		
As ppm	44	176	6	4		
B ppm	100	<10	<10	<10		
Ba ppm	10	20	30	30		
Be ppm	0,8	<0.5	0,5	0,9		
Bi ppm	9	70	<2	2		
Ca %	1,27	15,9	0,3	0,17		
Cd ppm	1	1,5	1,3	1,1		
Co ppm	129	172	122	111		
Cr ppm	17	1	92	123		
Cu ppm	3400	>10000	2510	1480		
Fe %	1,05	6,36	20,9	19		
Ga ppm	<10	<10	<10	<10		
Hg ppm	1	1	<1	<1		
K %	0,05	0,06	0,43	0,58		
La ppm	<10	<10	30	30		
Mg %	0,13	7,98	0,7	0,91		
Mn ppm	740	8240	428	634		
Mo ppm	2	41	12	10		
Na %	0,01	0,02	0,06	0,04		
Ni ppm	47	5	419	383		
P ppm	80	50	180	510		
Pb ppm	350	1665	15	11		
S %	0,21	2,91	9,41	>10.0		
Sb ppm	17	3	<2	<2		
Sc ppm	2	3	3	2		
Sr ppm	13	88	9	6		
Ti %	0,02	<0.01	0,08	0,08		
Tl ppm	<10	<10	<10	<10		
U ppm	<10	<10	10	<10		
V ppm	9	52	289	334		
W ppm	<10	<10	<10	<10		
Zn ppm	81	47	44	43		
Cu %		2,11				
Zn %						
Pb %						
C %						
CO2 %						
Ag ppm						
Au ppm						
Sn ppm						
Pt ppm						
Pd ppm						
Ag ppm						

Reg-nr	07380-3	07388	07396	07404-1	07413-1	07414-1	07417
Namn	Sellberg Börje, Andersson Kurt	Wallin Bengt, Nilsson Anne- Marie, Li Victor	Eriksson Sigenstam Lilian	Henriksson Mattias	Uvén Ola	Björk Leif	Ljung Sigvard
Fyndplats	Juvulns strand	~360 m NV om Rotsjön	Skälansjön	Torne älv 8 km upp Vittangi	18.5 km NNV Vittangi	Mörtträskhed en	Forstjärnberg et
Au ppm		0,06	0.10	<0.01		0.03	0.01
Ag ppm	96	14	<0.2	<0.2	0.2		1.4
Al %	0,33	1,11	1.56	2.58	0.04		2.34
As ppm	15	27	3	5	3		10
B ppm	<10	<10	<10	<10	<10		<10
Ba ppm	40	10	10	470	<10		60
Be ppm	<0.5	<0.5	<0.5	<0.5	<0.5		<0.5
Bi ppm	85	14	<2	2	4		<2
Ca %	1,05	8,18	0.08	1.08	0.48		0.37
Cd ppm	8,4	3	<0.5	<0.5	<0.5		4.3
Co ppm	5	152	33	30	141		58
Cr ppm	8	43	1160	42	10		121
Cu ppm	114	>10000	51	70	230		2050
Fe %	2,83	3,96	2.15	5.58	24.0		10.10
Ga ppm	<10	<10	<10	10	<10		10
Hg ppm	1	<1	<1	1	2		<1
K %	0,14	0,06	0.02	1.24	<0.01		1.25
La ppm	<10	10	<10	<10	<10		30
Mg %	0,02	0,8	2.99	1.73	0.13		1.72
Mn ppm	96	2280	56	352	191		500
Mo ppm	3	6	<1	<1	6		7
Na %	0,08	0,07	0.01	0.31	0.01		0.06
Ni ppm	3	146	288	37	587		390
P ppm	10	380	170	1070	560		990
Pb ppm	>10000	154	<2	<2	18		12
S %	3,88	1,4	0.71	0.15	>10.0		5.48
Sb ppm	58	<2	<2	<2	<2		<2
Sc ppm	<1	11	2	3	<1		14
Sr ppm	5	33	1	73	1		12
Ti %	0,01	0,1	0.02	0.27	0.04		0.29
Tl ppm	<10	<10	<10	<10	<10		10
U ppm	<10	<10	<10	<10	<10		<10
V ppm	1	48	49	156	12		150
W ppm	<10	<10	<10	<10	<10		<10
Zn ppm	292	306	20	39	18		1130
Cu %		1,77					
Zn %							
Pb %	15,8						
C %							
CO2 %							
Ag ppm							
Au ppm			0.003	0.002	0.019	0.027	0.038
Sn ppm							
Pt ppm			0.0025	<0.0005	0.0009	<0.0005	0.0032
Pd ppm			0.003	0.001	0.035	<0.001	0.012
Ag ppm							

Reg-nr	07418-15	07418-28	07418-61	07418-62	07418-65	07421-2
Namn	Jonsson Berthold, Eliasson Göran		Jonsson Berthold, Eliasson Göran	Jonsson Berthold, Eliasson Göran	Jonsson Berthold, Eliasson Göran	Sellberg Börje och Örjan
Fyndplats	Valkheden		Hockla	Hockla	Koffeltjärn	Sundsvälen (bergtäkt)
Au ppm	0.01	0.03	0.01	<0.01	<0.01	<0.01
Ag ppm	1.9	1.6	0.2	0.3	0.5	
Al %	1.40	0.59	1.80	1.68	1.64	
As ppm	3	<2	2910	1310	25	
B ppm	<10	<10	<10	<10	<10	
Ba ppm	30	40	130	140	30	
Be ppm	0.6	<0.5	<0.5	<0.5	0.5	
Bi ppm	<2	<2	3	2	2	
Ca %	0.18	0.06	0.81	0.34	0.04	
Cd ppm	0.6	<0.5	<0.5	<0.5	0.5	
Co ppm	130	28	15	5	32	
Cr ppm	143	4	3	<1	41	
Cu ppm	625	3020	127	151	139	
Fe %	27.1	3.74	3.72	4.81	8.61	
Ga ppm	<10	<10	10	10	<10	
Hg ppm	<1	1	<1	<1	<1	
K %	0.79	0.35	0.56	0.67	1.05	
La ppm	40	30	20	20	20	
Mg %	1.11	0.23	0.51	0.66	1.02	
Mn ppm	448	94	584	579	900	
Mo ppm	11	14	1	1	5	
Na %	0.02	0.05	0.11	0.08	0.01	
Ni ppm	439	24	7	6	94	
P ppm	690	140	850	470	280	
Pb ppm	20	7	2	<2	13	
S %	6.63	3.13	0.62	0.91	7.33	
Sb ppm	<2	<2	7	4	<2	
Sc ppm	5	1	9	8	3	
Sr ppm	6	8	32	11	2	
Ti %	0.11	0.05	0.15	0.15	0.15	
Tl ppm	<10	<10	<10	<10	<10	
U ppm	<10	<10	<10	<10	<10	
V ppm	452	18	12	13	58	
W ppm	<10	<10	<10	<10	<10	
Zn ppm	45	76	46	63	75	
Cu %						
Zn %						
Pb %						
C %						
CO2 %						
Ag ppm						
Au ppm	0.036	0.006	0.006	0.005	0.057	0.002
Sn ppm						
Pt ppm	0.0185	0.0009	<0.0005	<0.0005	0.0007	0.0052
Pd ppm	0.015	0.001	<0.001	<0.001	0.004	0.006
Ag ppm						

Reg-nr	07422	07427-1	07429-1	07431-1	07454-1	07458-2	07459-6
Namn	Sellberg Börje, Hellzen Owe, Eva och Moa	Rönholm Karl	Wiik Siv	Uvén Ola	Wiik Siv	Renström Tomas	Pettersson Bernt
Fyndplats	Valsjön	Nordsjöväg	Gålvattskulle n	18.5 km NV Vittangi	Rosången	Finnberg	Röksta (Ullånger)
Au ppm	<0.01	<0.01	0.03	<0.01	<0.01	0.20	<0.01
Ag ppm		1.7	1.9	<0.2	0.8	1.4	0.7
Al %		1.10	0.96	1.25	1.22	0.04	3.19
As ppm		12	<2	3	8	9430	22
B ppm		<10	<10	<10	<10	<10	<10
Ba ppm		40	20	<10	20	<10	<10
Be ppm		<0.5	<0.5	0.6	<0.5	<0.5	0.5
Bi ppm		4	7	<2	7	12	2
Ca %		0.31	<0.01	1.21	0.12	0.53	4.94
Cd ppm		1.0	<0.5	<0.5	<0.5	1.5	3.2
Co ppm		136	26	43	67	47	24
Cr ppm		52	<1	4	34	3	11
Cu ppm		929	197	992	926	1550	428
Fe %		19.0	14.85	5.67	8.67	14.5	6.07
Ga ppm		<10	<10	<10	<10	<10	10
Hg ppm		1	<1	<1	1	4	<1
K %		0.19	0.05	0.05	0.61	<0.01	<0.01
La ppm		20	10	10	10	<10	<10
Mg %		0.60	0.21	0.21	0.43	0.14	0.20
Mn ppm		199	78	164	221	254	247
Mo ppm		18	1	12	4	<1	27
Na %		0.04	0.01	0.29	0.02	<0.01	0.01
Ni ppm		197	<1	197	33	8	129
P ppm		80	170	450	520	10	280
Pb ppm		11	25	<2	4	55	2
S %		>10.0	1.39	2.87	7.16	>10.0	2.51
Sb ppm		<2	<2	2	<2	134	<2
Sc ppm		6	1	1	10	<1	1
Sr ppm		5	2	24	3	3	21
Ti %		0.12	<0.01	0.09	0.10	<0.01	0.04
Tl ppm		<10	<10	<10	<10	<10	<10
U ppm		<10	<10	<10	<10	<10	10
V ppm		119	2	15	80	1	97
W ppm		<10	<10	<10	<10	<10	<10
Zn ppm		173	19	25	114	287	372
Cu %							
Zn %							
Pb %							
C %							
CO2 %							
Ag ppm							
Au ppm	0.010	0.008	0.018	0.009	0.056	0.186	0.008
Sn ppm							
Pt ppm	0.0023	0.0008	0.0013	0.0008	0.0084	0.0008	0.0073
Pd ppm	0.003	0.012	0.004	0.005	0.016	0.001	0.016
Ag ppm							

Reg-nr	07461-7	07463-7	07463-10	07463-11	07469-1	07469-7	07469-8
Namn	Nilsson Thomas	Ädel Levin Ingegärd, Holm Nils- Erik	Ädel Levin Ingegärd	Ädel Levin Ingegärd	Jonsson Berthold, Eliasson Göran	Jonsson Berthold, Eliasson Göran	Jonsson Berthold, Eliasson Göran
Fyndplats		Nydammen	9 km N om Voxnabruk	9 km N om Voxnabruk	Svartån (5 km SV Rullbo)	Svartån (5 km SV Rullbo)	Svartån (5 km SV Rullbo)
Au ppm	0.01	0.02	0.03	0.06	0.08	<0.01	0.01
Ag ppm	<0.2	54.5	0.7	1.3	9.0	1.7	1.1
Al %	0.12	2.46	2.77	1.75	0.91	0.25	1.63
As ppm	8	<2	101	717	>10000	78	16
B ppm	<10	<10	<10	<10	<10	<10	<10
Ba ppm	100	90	<10	<10	10	10	20
Be ppm	<0.5	0.5	2.1	1.6	0.7	<0.5	<0.5
Bi ppm	2	9	4	10	115	3	3
Ca %	0.26	1.86	0.29	0.30	0.67	0.26	0.07
Cd ppm	<0.5	<0.5	<0.5	<0.5	0.5	0.8	0.6
Co ppm	6	18	71	222	340	84	40
Cr ppm	<1	74	35	15	28	3	72
Cu ppm	214	>10000	634	740	>10000	3120	543
Fe %	15.55	2.83	13.7	32.3	11.05	14.5	10.70
Ga ppm	<10	10	10	<10	<10	<10	10
Hg ppm	1	<1	1	3	1	<1	1
K %	0.05	<0.01	0.06	0.01	0.04	0.05	1.02
La ppm	10	20	10	10	20	20	10
Mg %	0.01	2.18	1.55	0.69	0.61	0.25	1.00
Mn ppm	101	653	1020	528	298	1030	442
Mo ppm	<1	<1	4	34	20	2	9
Na %	0.07	0.08	<0.01	<0.01	0.05	0.01	0.06
Ni ppm	23	50	158	660	256	270	115
P ppm	400	1150	1100	1320	160	200	220
Pb ppm	8	6	14	22	11	11	6
S %	0.70	0.32	6.03	>10.0	4.75	9.19	7.66
Sb ppm	<2	<2	<2	<2	7	<2	<2
Sc ppm	1	4	5	3	2	<1	11
Sr ppm	5	130	4	3	11	4	4
Ti %	0.57	0.15	0.11	0.07	0.03	0.02	0.23
Tl ppm	<10	<10	<10	<10	<10	<10	<10
U ppm	<10	<10	<10	<10	10	<10	<10
V ppm	35	50	47	33	106	17	146
W ppm	<10	<10	<10	10	<10	<10	<10
Zn ppm	7	78	110	43	57	34	40
Cu %		1.49			1.36		
Zn %							
Pb %							
C %							
CO2 %							
Ag ppm							
Au ppm	0.011	0.018	0.039	0.057	0.107	0.020	0.013
Sn ppm							
Pt ppm	0.0020	0.0015	0.0010	0.0018	0.0152	0.0079	0.0041
Pd ppm	0.004	0.002	0.007	0.004	0.206	0.009	0.006
Ag ppm							

Reg-nr	07469-18	07469-23	07469-41	07470-7	07470-9	07469-39
Namn	Jonsson Berthold, Eliasson Göran	Jonsson Berthold, Eliasson Göran	Jonsson Berthold, Eliasson Göran	Jonsson Berthold, Eliasson Göran	Jonsson Berthold, Eliasson Göran	Jonsson Berthold, Eliasson Göran
Fyndplats	Svartån (5 km SV Rullbo)	Svartån (5 km SV Rullbo)	Svartån (5 km SV Rullbo)	Svartån (5 km SV Rullbo)	Svartån (5 km SV Rullbo)	Evannsberget (3 km öst Sandsjö)
Au ppm	0.04	0.16	1.01	0.80	0.02	0.04
Ag ppm		1.4	1.7		5.0	1.2
Al %		0.79	0.67		0.91	1.58
As ppm		>10000	>10000		>10000	237
B ppm		<10	<10		<10	<10
Ba ppm		<10	10		10	30
Be ppm		<0.5	0.5		0.7	1.4
Bi ppm		8	18		231	4
Ca %		0.46	0.45		0.75	0.05
Cd ppm		<0.5	0.9		<0.5	0.7
Co ppm		431	932		155	52
Cr ppm		57	34		20	1
Cu ppm		443	688		6700	517
Fe %		23.3	20.2		9.00	12.65
Ga ppm		10	<10		<10	<10
Hg ppm		<1	2		1	2
K %		0.04	0.04		0.05	0.52
La ppm		20	20		20	10
Mg %		0.47	0.43		0.75	0.95
Mn ppm		231	215		361	259
Mo ppm		72	57		16	27
Na %		0.04	0.05		0.05	0.04
Ni ppm		711	657		188	13
P ppm		170	130		190	190
Pb ppm		24	15		6	4
S %		>10.0	9.76		5.06	8.79
Sb ppm		10	20		<2	<2
Sc ppm		1	1		2	3
Sr ppm		11	11		9	1
Ti %		0.03	0.03		0.03	0.04
Tl ppm		<10	<10		<10	<10
U ppm		20	10		10	<10
V ppm		197	158		97	6
W ppm		<10	<10		<10	<10
Zn ppm		27	53		67	131
Cu %						
Zn %						
Pb %						
C %						
CO2 %						
Ag ppm						
Au ppm	<0.001	0.135	0.929	0.686	0.037	0.021
Sn ppm						
Pt ppm	<0.0005	0.0282	0.0237	0.0233	0.0129	0.0010
Pd ppm	<0.001	0.175	0.651	0.808	0.098	0.002
Ag ppm						

Reg-nr	07472-3	07472-10	07801	07802	07809	07811	07819-3
Namn	Grubbström Bror, Sandström Eva	Grubbström Bror, Sandström Eva	Sigenstam- Eriksson Lilian	Andersson Dan	Sigenstam- Eriksson Lilian	Jubel Margareta	Brodén, Anders, Annastina, Magnus
Fyndplats	SE om Gransjö	2 km SE om Gransjö	Tunsjön	Skutskär	7003583/ 1567814	6715835/ 1606625	
Au ppm	0.01	0.04	0,84	0.01	<0.01	0.38	0,01
Ag ppm	0.2	1.1		431	0.3	13.4	<0.2
Al %	0.55	2.72		0.05			1,61
As ppm	107	41	>10 000	24			7
B ppm	<10	<10		<10			<10
Ba ppm	40	60		<10			180
Be ppm	<0.5	<0.5		<0.05			0,5
Bi ppm	2	2		22			<2
Ca %	0.07	0.37		1.31			0,9
Cd ppm	<0.5	16.8		41.7			<0.5
Co ppm	15	10		1			11
Cr ppm	2	6		<1			17
Cu ppm	24	119		72		13200	27
Fe %	8.44	7.29		7.07	3.28	28.2	4,5
Ga ppm	<10	10		<10			10
Hg ppm	<1	2		<1			<1
K %	0.15	0.75		<0.01			0,83
La ppm	10	<10		<10			80
Mg %	0.02	1.71		0.20			0,92
Mn ppm	89	1290		21300			659
Mo ppm	1	<1		<1			1
Na %	0.02	0.09		<0.01			0,12
Ni ppm	8	7		<1			7
P ppm	170	240		20			1400
Pb ppm	12	50		>300000			18
S %	8.30	3.31		6.91	0.7	>10	0,04
Sb ppm	<2	<2		393			3
Sc ppm	<1	6		<1			7
Sr ppm	6	8		3			37
Ti %	0.01	0.11		<0.01			0,32
Tl ppm	<10	<10		<10			10
U ppm	<10	<10		<10			<10
V ppm	3	30		<1			75
W ppm	<10	<10		<10			<10
Zn ppm	11	3240		304	43	34000	104
Cu %							
Zn %							
Pb %							
C %							
CO2 %							
Ag ppm							
Au ppm	0.013	0.035					
Sn ppm							
Pt ppm	0.0005	0.0007					
Pd ppm	0.001	0.001					
Ag ppm							



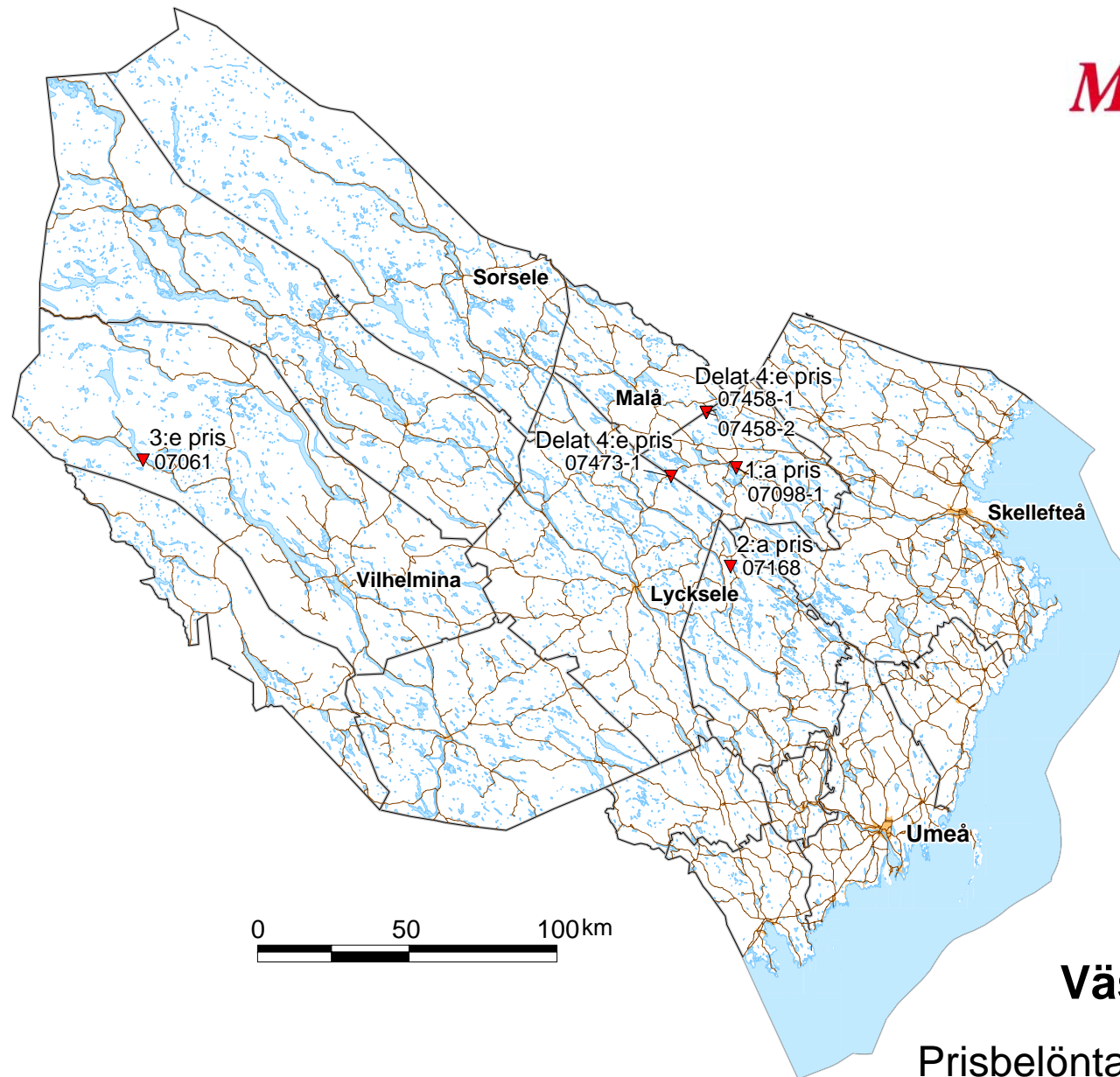
Vesa Hiltunen, Junosuando vid det intressanta koppar- guld- järnoxidfyndet i Pajala kommun. Foto: Arne Sundberg



Riitta Orelund och Olle Grönwall, Delsbo prisbelöntes för bl.a ett sulfidmalmsblock vid Hannåsen. Foto: Per Nysten



Norrbottens län
Prisbelönta mineraljaktfynd år 2007



Västerbottens län

Prisbelönta mineraljaktssfynd år 2007



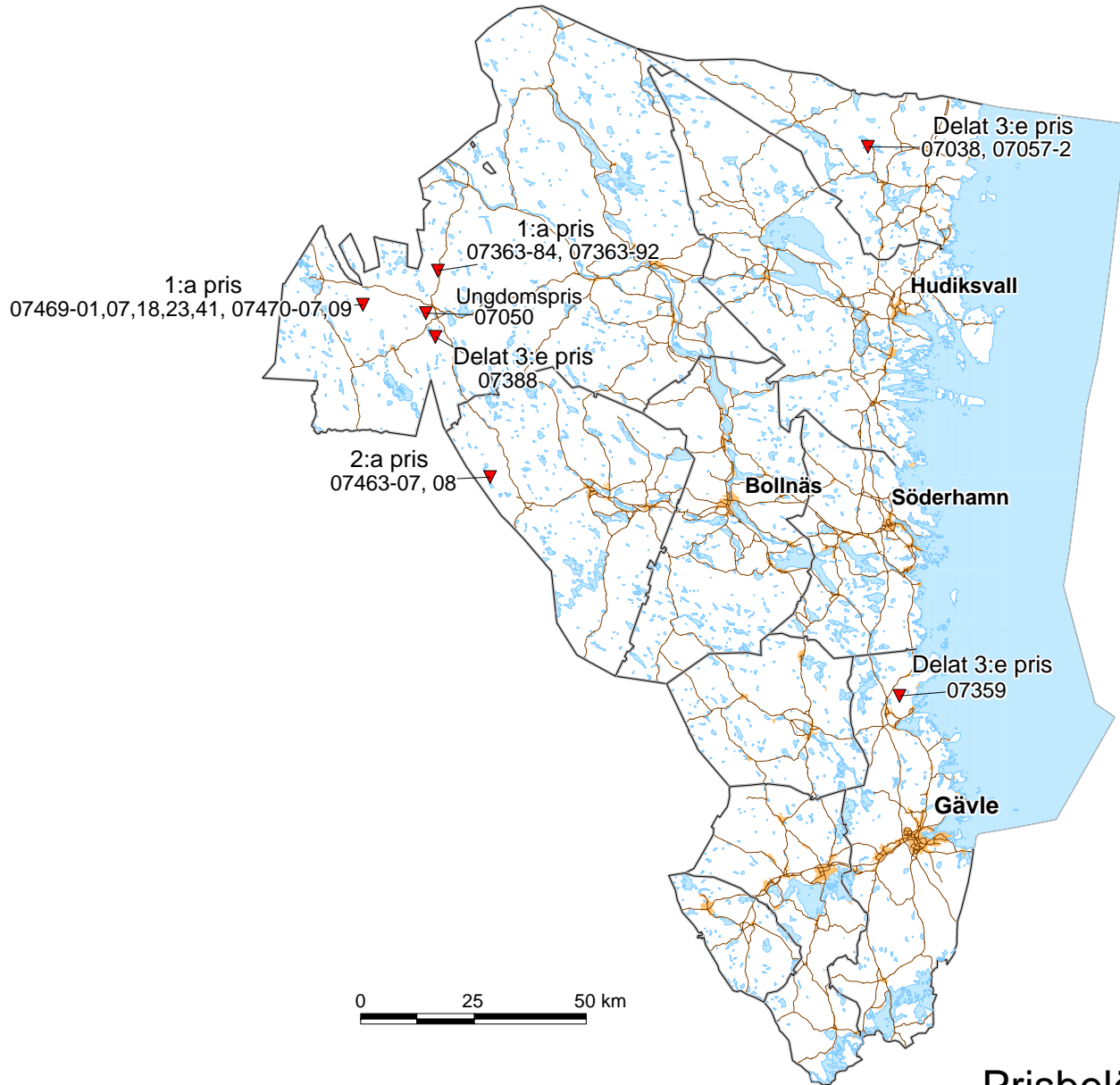
Västernorrlands län

Prisbelönda mineraljaktfynd år 2007



Jämtlands län

Prisbelönta mineraljaktfynd år 2007



Gävleborgs län

Prisbelönda mineraljaktfynd år 2007